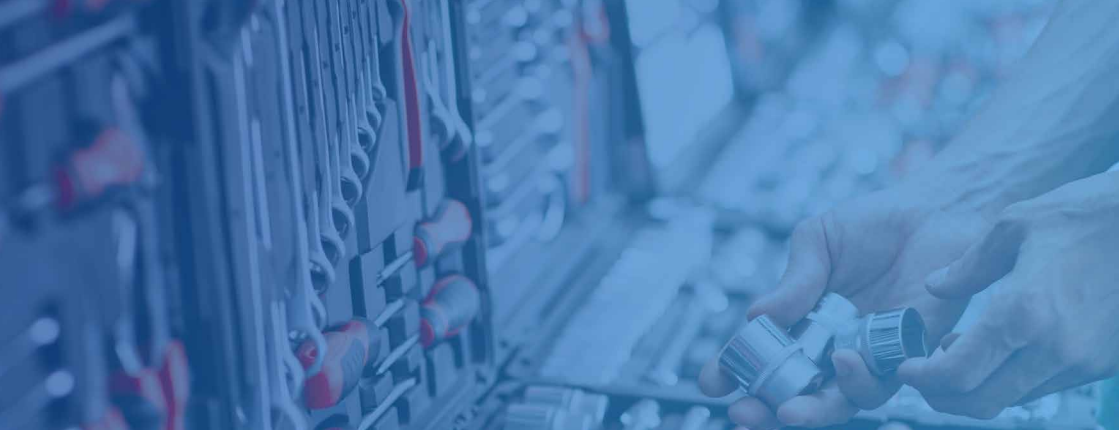


KATALOG PRODUKTÓW 2019



SMARY
ZMYWACZE
KLEJE I SZCZELIWA
PRODUKTY POMOCNICZE
BHP
MATERIAŁY ŚCIERNE





Witamy!

**Cieszymy się, że zainteresowały Państwa produkty CFI.
W niniejszym katalogu proponujemy ich szeroką ofertę.**

Firma CBT Polska Sp. z o.o. istnieje od 2007 roku. Od początku działalności proponujemy naszym klientom narzędzia ręczne, elektronarzędzia oraz specjalistyczne produkty chemiczne i techniczne skierowane dla przemysłu.

Od 2011 roku wchodząc naprzeciw Państwa wymaganiom postanowiliśmy stworzyć własną markę wysokiej jakości produktów chemicznych - **CFI Chemistry For Industry**. Zakres produktowy marki CFI obejmuje smary, zmywacze, specjalistyczne kleje i uszczelniacze oraz spraye techniczne. Kolejnym obszarem rozwoju naszej marki **CFI Created For Industry** stały się materiały ściernie oraz tarcze diamentowe.

Słuchając opinii naszych klientów wciąż rozwijamy i poszerzamy swoją ofertę. Nasz wykwalifikowany zespół doradców odpowie na wszelkie pytania z zakresu właściwości oraz zastosowania naszych produktów. Chętnie spotkamy się u Państwa w celu prezentacji produktów marki CFI.

Zespół CBT

SPIS TREŚCI

5

SMARY

- 6 SMAR SYNTETYCZNY TOP-LUB
- 7 SUCHY SMAR BEZTŁUSZCZOWY
- 8 SMAR WODOODPORNY
- 9 SPRAY WIELOFUNKCYJNY Z PTFE
- 10 SMAR CERAMICZNY SPRAY
- 11 SMAR DO DUŻYCH OBCIĄŻEŃ Z MOSZ
- 12 WIELOFUNKCYJNY SMAR LITOWY
- 13 SMAR MIEDZIANY
- 14 SMAR DO ŁAŃCUCHÓW
- 15 SMAR Z PTFE
- 16 SMAR SILIKONOWY
- 17 SUCHY SMAR Z PTFE
- 18 SMAR GRAFITOWY

19

ZMYWACZE

- 20 ZMYWACZ DO RESZTEK USZCZELNIEŃ
- 21 ZMYWACZ UNIWERSALNY PROFII
- 22 PROFESJONALNY ROZPYLACZ CIŚNIENIOWY
- 23 ZMYWACZ ODTŁUSZCZACZ
- 24 ZMYWACZ PRZEMYSŁOWY CYTRYNOWY
- 25 ZMYWACZ DO ETYKIET
- 26 ZMYWACZ DO STALI NIERDZEWNEJ

27

KLEJE I SZCZELIWA

- 28 KLEJ SUPERSZYBKI C 1401
- 29 KLEJ SUPERSZYBKI C 1406
- 30 KLEJ CYJANOAKRYLOWY W ŻELU C 1454
- 31 KLEJ EKSTRA MOCNY SPRAY
- 32 KLEJ KONSTRUKCYJNY
- 33 MS POLYMER BEZBARWNY
- 34 SZCZELIWO DO ŚRUB ŚREDNIE CFI 2243
- 35 SZCZELIWO DO ŚRUB MOCNE CFI 2270
- 36 SZCZELIWO DO ŁOŻYSK CFI 2603
- 37 SILIKON RTV BLACK

39

ODRDZEWIACZE

- 40 ODRDZEWIACZ Z MOSZ
- 41 ODRDZEWIACZ + KONTAKT SPRAY
- 42 ROST SCHOCK

43

PRODUKTY POMOCNICZE

- 44 SILIKON W PLYNIE SILOL 30
- 45 ROZPYLACZ CIŚNIENIOWY
- 46 SILIKON SPRAY
- 47 UNIWERSALNY SPRAY WIELOFUNKCYJNY MULTI
- 48 PIANKA WIELOFUNKCYJNA
- 49 CYNK JASNY SPRAY
- 50 WOSK OCHRONNY
- 51 PIANKA DO WYKRYWANIA NIESZCZELNOŚCI
- 52 SPRĘŻONE POWIETRZE
- 53 OLEJ DO CIĘCIA I WIERCENIA
- 54 NEUTRALIZATOR KOROZJI
- 55 ROZPYLACZE CIŚNIENIOWE
- 56 PREPARAT ANTYADHEZYJNY
- 57 KONTAKT SPRAY

59

BHP

- 60 CZYŚCIWO WŁÓKNINOWE 78-4
- 61 CZYŚCIWO WŁÓKNINOWE 7104
- 62 CZYŚCIWO BEZPYŁOWE NIEBIESKIE
- 63 CZYŚCIWO CELULOZOWE BIAŁE
- 64 CZYŚCIWO WŁÓKNINOWE NASĄCZANE
- 65 PIANKA OCHRONNA DO RĄK
- 66 PASTA DO MYCIA RĄK

67

MATERIAŁY ŚCIERNE

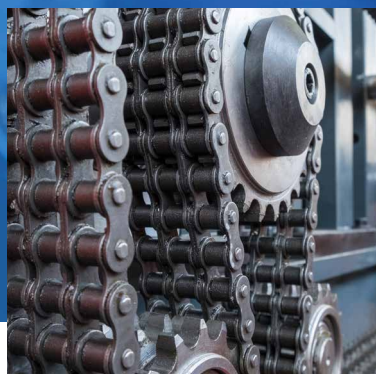
- 68 PRAWIDŁOWE UŻYTKOWANIE
- 69 PRZECHOWYWANIE ŚCIERNIC
- 70 TARCZA DO CIĘCIA RED CUT, RED CUT PRIMA
- 71 TARCZA DO CIĘCIA RED CUT
TARCZA DO SZLIFOWANIA RED GRIND
- 72 TARCZA LAMELOWA CORUND RED GRIND
- 73 TARCZA LAMELOWA ZIRCONUM RED GRIND

75

TARCZE DIAMENTOWE

- 76 TARCZA DO BETONU BLUE CUT
TARCZA DO ASFALTU BLACK CUT

SMARY





SMARY

SMAR SYNTETYCZNY TOP-LUB

400 ml

Art. nr 670010400

TOP-LUB jest syntetycznym, przezroczystym smarem przyczepnym do trwałego smarowania wszystkich typów mocno obciążonych podzespołów mechanicznych. Posiada wysoką siłę przylegania, wytrzymałość odśrodkową a także niezwykle właściwości pełzne. Jest odporny na ciśnienia, wypiera wodę, może być stosowany w ciągłym ruchu z zachowaniem zasad bezpieczeństwa.

Nie atakuje następujących tworzyw i elastomerów: PTFE, PE, PA, kauczuk fluorowy, butadienowy, silikonowy i chloroprenowy. Ograniczoną odporność wykazują wobec niego: PE-LD (polietylen o małej gęstości), POM, PP, NBR.

Smar może być stosowany na sworzniach przenoszących napęd, kołach zębatych, w przekładniach ślimakowych, szybko pracujących częściach maszyn, złączkach, przegubach, rolkach, łożyskach kulkowych oraz sprzężnach w wielu aplikacjach przemysłowych.



DANE TECHNICZNE

Barwa	Bezbarwny
Zapach	olej mineralny
Cechy szczególne	<ul style="list-style-type: none">+ Niezwykle przyczepny+ Odporny na ciśnienie+ Wodoodporny+ Świetne właściwości pełzne
Odporność termiczna	40°C do +200°C
Okres przechowywania	24 miesiące
Opakowanie	spray 400 ml

CFI jest zarejestrowanym znakiem towarowym. Wszystkie prawa zastrzeżone.



SUCHY SMAR BEZTŁUSZCZOWY

400 ml

Art. nr 670039400

Beztłuszczowy smar jest produktem o wysokiej oporności ciśnieniowej i termicznej (-185°C do +400°C). Powłoka smaru nie przyjmuje kurzu, brudu ani wody, jest odporna na oleje, smary i wiele innych substancji chemicznych oraz wykazuje dobrą przyczepność do metali, tworzyw i drewna.

Wysoka zawartość dwusiarczku molibdenu zapewnia czystość smarowania, redukcję tarcia i umożliwia zastosowanie preparatu jako smaru awaryjnego oraz wyciszającego hałas pracy urządzeń. Korzystnie wpływa na warunki pracy łożysk ślizgowych, przekładni i innych elementów ślizgowych, szczególnie w warunkach wysokiego ciśnienia i niskich prędkości ślizgowych.

Preparat przeznaczony jest do stosowania na takich elementach jak prowadnice i szyny, pasy transmisyjne, rolki pasowe i leje, urządzenia infrastruktury ładunkowej, jako powłoka na urządzeniach tnących oraz jako alternatywa dla silikonowych preparatów separujących a także przy wszelkich aplikacjach wykluczających użycie smarów olejowych lub tłuszczowych.



DANE TECHNICZNE

Barwa	Ciemnoszary
Zapach	Rozpuszczalnik
Cechy szczególne	Smar na bazie MoS2
Odporność termiczna	-185°C do +400°C
Okres przechowywania	24 miesiące
Opakowanie	spray 400 ml

CFI jest zarejestrowanym znakiem towarowym. Wszystkie prawa zastrzeżone.



SMARY

SMAR WODOODPORNY

400 ml

Art. nr 670040400

Extra mocny smar wodoodporny to specjalny preparat do ochrony antykorozyjnej, przeznaczony do aplikacji w miejscach wilgotnych i mokrych – także pod wodą. Zapewnia długotrwałą ochronę przed agresywnymi mediami płynnymi (woda, woda morską, ścieki), gwarantuje zmniejszenie tarcia i zużycia części.

SZCZEGÓLNIIE POLECANY JEST DO:

łożysk tocznych i ślizgowych

lin, łańcuchów, złączy i przewodnic

wałków, trzpieni, wałów rozrządu i klinowych

sprężyn, przekładni otwartych i ślimakowych



DANE TECHNICZNE

Barwa	Beżowy
Zapach	Niemal bez zapachu
Cechy szczególne	Utrzymuje przyczepność nawet pod wodą
Odporność termiczna	-25°C do +80°C
Okres przechowywania	24 miesiące
Opakowanie	spray 400 ml

CFI jest zarejestrowanym znakiem towarowym. Wszystkie prawa zastrzeżone.



SPRAY WIELOFUNKCYJNY Z PTFE

400 ml

Art. nr 670050400

WŁAŚCIWOŚCI:

Uniwersalny spray z teflonem znajduje zastosowanie w każdym sektorze przemysłowym, warsztatach i przy naprawach w domu. Specjalna formuła (wyjątkowo niski współczynnik tarcia związany z zawartością /PTFE/) sprawia, że jest skutecznym preparatem antykorozyjnym, czyszczącym, wypierającym wilgoć, smarującym i ochronnym.

ZASTOSOWANIE:

• Luźne zatarte śruby, rygle i zawory

• Zapobiega prądom upływu, ułatwia rozruch zawilgoconych silników

• Eliminuje skrzypienia, piski, które występują w zawiasach, prowadnicach, łożyskach i we wszelkiego rodzaju spoinach i połączeniach

• Czyści zabrudzone powierzchnie metalu i pozostawia trwały film, który nie pozostawia smug, jest nieprzylepny i nie przyciąga pyłu

• Chroni i konserwuje narzędzia, maszyny, precyzyjne urządzenia elektryczne i mechaniczne (mierniki, zamki, broń) oraz zapewnia ich pełną sprawność

• Odporny na temperatury w przedziale od -34 °C do +180 °C

• Nie zawiera silikonu i jest odporny na działanie wszelkich czynników atmosferycznych, stąd też świetnie sprawdza się w mechanice, przemyśle motoryzacyjnym, stoczniowym, energetyce, rolnictwie, majsterkowaniu i pracach w domu.



DANE TECHNICZNE

Barwa	Żółtawa
Zapach	Charakterystyczny
Okres przechowywania	24 miesiące
Opakowanie	spray 400 ml

CFI jest zarejestrowanym znakiem towarowym. Wszystkie prawa zastrzeżone.



SMARY

SMAR CERAMICZNY SPRAY

400 ml

Art. nr 670600400

Smar ceramiczny to wysoko wydajny środek smarny i poślizgowy.

WŁAŚCIWOŚCI:

- specjalny, wysokowydajny środek smarny na bazie ceramicznej, o przedłużonej trwałości i właściwościach z zakresu nowych technologii
- bardzo stabilny temperaturowo w zakresie od -40°C do +1400°C i niezwykle odporny na nacisk do 220 N/mm²
- znakomite właściwości przylegania i właściwości smarne dzięki środkom smarującym i antyadhezyjnym na bazie szczególnych podstawowych tworzyw ceramicznych
- do powierzchni ślizgowych narażonych na duże obciążenie; zapobiega zatarciu i „zimnemu spawaniu” w wyniku tarcia, zużyciu oraz korozji,
- uszczelnia kołnierze, powierzchnie płaskie i korpus pompy szczególnie w sektorze żywnościowym, ponieważ nie zawiera metali i grafitu, co czyni go nietrującym
- bardzo odporny na działanie gazów, kwasów, ługów i soli,
- zapobiega korozji elektrochemicznej



ZASTOSOWANIE:

Produkt zawiera smary syntetyczne oraz składniki odporne na duży nacisk i wysokie temperatury, co powoduje, że dzięki temu metale znajdujące się pod dużym naciskiem mogą być od siebie oddzielane, w wyniku czego zapobiega się powstawaniu efektu galwanicznego.

PRZYGOTOWANIE DO UŻYCIA:

Wyczyścić i wysuszyć powierzchnie z wszelkich pozostałości (warstwy tlenków, farby i zgorzeli, stare smary). Następnie nanieść cienką warstwę preparatu.

UWAGA! PASTA CERAMICZNA NIE MOŻE BYĆ STOSOWANA JAKO SMAR DO ŁOŻYSKI!

OPAKOWANIE

Smar ceramiczny jest dostępny w sprayu o pojemności 400 ml

CFI jest zarejestrowanym znakiem towarowym. Wszystkie prawa zastrzeżone.



SMAR DO DUŻYCH OBCIĄŻEŃ Z MOS2

400 g

Art. nr 672167400

OBSZARY ZASTOSOWANIA:

Smarowanie łożysk tocznych i ślizgowych w celu zmniejszenia tarcia i zużycia w szerokim zakresie temperatur, w szczególności przy dużych, przerywanych obciążeniach spowodowanych naciskiem, oraz przy wszystkich prędkościach ślizgu dopuszczalnych dla smarowania smarami stałymi.

PRZYKŁADY ZASTOSOWAŃ:

Łożyska toczne i ślizgowe w przemyśle i budownictwie, głowice przegubowe wałów przegubowych i przegubów krzyżakowych. Łożyska i przeguby maszyn walcowniczych, obrabiarek, maszyn rolniczych i budowlanych, pojazdów szynowych i drogowych. Smarowanie małych łożysk tocznych w silnikach elektrycznych, maszynach gospodarstwa domowego i sprzętach elektrycznych.



DANE TECHNICZNE

Zagęszczacz	Mydło litowe		
Ólejem bazowym	Ólejem mineralnym		
Temperatura kroplenia	> 180°C	IP 396	
Temperatura pracy	od -30°C do +120°C		
Penetracja robocza (60 DH)	1/10 mm	280 ± 15	DIN ISO 2137
Test korozji EMCOR	stopień korozji	0/1	DIN 51 802
Stabilność oksydacyjna (100 h/99°C)	bar	< 0,8	DIN 51 808
Lepkość kinematyczna przy 40°C	mm ² /s	ok. 100	DIN 51 562
Lepkość kinematyczna przy 100°C	mm ² /s	ok. 10	DIN 51 562
Klasa	NLGI 2		
Opakowanie	kartusz 400 g/20 szt.		
Okres przechowywania	12 miesięcy		

CFI jest zarejestrowanym znakiem towarowym. Wszystkie prawa zastrzeżone.



SMARY

WIELOFUNKCYJNY SMAR LITOWY

400 g

Art. nr 672168400



Długotrwały smar wielofunkcyjny na bazie olejów mineralnych i mydła litowego do smarowania i uszczelniania łożysk tocznych przy niskich i normalnych temperaturach, przy niewielkich i normalnych obciążeniach, przy niskich i normalnych znamionowych liczbach obrotów. Stosowany jest do smarowania maszyn budowlanych, rolniczych, wózków jezdniowych itd.

OBSZARY ZASTOSOWANIA:

- niskie i normalne temperatury
- niewielkie i normalne obciążenia
- niska i normalna znamionowa liczba obrotów
- do smarowania łożysk ślizgowych, prowadnic ślizgowych, zawiasów, przegubów oraz ruchomych części maszyn

WŁAŚCIWOŚCI TECHNICZNE:

- bardzo duża odporność na działanie wody
- szczególnie dobra pompowalność
- bardzo duża odporność na działanie temperatury
- zakres temperatur pracy od -30°C do +120°C (krótkotrwałe do +140°C)

DANE TECHNICZNE

Zagęszczacz	Mydło litowe		
Temperatura kroplenia	> 180°C	IP 396	
Temperatura pracy	od -30°C do +120°C	(krótkotrwałe do +140°C)	
Penetracja robocza (60 DH)	1/10 mm	265 -295	DIN ISO 2137
Test korozji EMCOR	stopień korozji	0 i 0	DIN 51 802
Stabilność oksydacyjna (100 h/99°C)	bar	< 0,5	DIN 51 808
Lepkość kinematyczna przy 40°C	mm ² /s	ok. 100	DIN 51 562
Lepkość kinematyczna przy 100°C	mm ² /s	ok. 9	DIN 51 562
Klasa	NLGI 2		
Opakowanie	kartusz 400 g/20 szt.		
Okres przechowywania	12 miesięcy		

CFI jest zarejestrowanym znakiem towarowym. Wszystkie prawa zastrzeżone.



SMAR MIEDZIANY

400 ml

Art. nr 690020400

WŁAŚCIWOŚCI:

- Wysokotemperaturowy smar na bazie miedzi
- Zapobiega ścieraniu, zacieraniu i zapiekaniu się współpracujących elementów
- Odporny na wysokie naciski
- Odporny na działanie temperatury -30°C do +800°C (krótkotrwanie +1200°C)
- Ułatwia późniejszy demontaż
- Do montażu części narażonych na temperaturę do +800°C

ZASTOSOWANIE:

Smar miedziany to szybkooschnący preparat odporny na warunki atmosferyczne, podlegający naturalnej oksydacji i wykonany z surowca o dużej zawartości Cu. Stosowany jest do pokrywania spoin i uszkodzonych miejsc na blachach, rynnach i rurociągach z miedzi. Zalecany do smarowania śrub, nakrętek, połączeń gwintowych, łączników rurowych, łożysk wolnobrotowych oraz innych elementów mechanicznych. Ponadto przy jego pomocy można uzyskać naturalny efekt oksydacji na powierzchni innych metali i PCV.

SPOSÓB UŻYCIA:

Oczyścić smarowane elementy, wstrząsnąć pojemnikiem, aplikować z odległości 15 – 20 cm na smarowany element, nadmiar smaru usunąć.



DANE TECHNICZNE

Barwa	Miedziana
Zapach	Charakterystyczny
Okres przechowywania	24 miesiące
Opakowanie	spray 400 ml

CFI jest zarejestrowanym znakiem towarowym. Wszystkie prawa zastrzeżone.



SMARY

SMAR DO ŁAŃCUCHÓW

400 ml

Art. nr 690055400

WŁAŚCIWOŚCI:

- Wysokowydajny smar do wszelkich połączeń łańcuchowych i lin
- Zmniejsza tarcie, ścieranie się i zużycie współpracujących elementów
- Tworzy wysokoodporny film smarujący
- Chroni przed wilgocią, wypiera wodę
- Posiada bardzo dobre właściwości pelzające (wnika w wąskie przestrzenie)

ZASTOSOWANIE:

Wszechstronne zastosowanie w przemyśle, warsztatach, gospodarstwie domowym. Smaruje i zabezpiecza zamki i wkładki do zamków, zawiasy, łańcuchy, wszelkiego rodzaju prowadnice, broń, anteny, osłony kabli elektrycznych, aparaturę, maszyny, narzędzia ogrodowe, sprzęt wędkarski.

SPOSÓB UŻYCIA:

Smar należy nakładać na czyste, suche powierzchnie przy pomocy aerozolu. Nasmarowany łańcuch można używać po odparowaniu rozpuszczalnika (po ok. 30 minutach).



DANE TECHNICZNE

Barwa	Bezbarwny
Zapach	Rozpuszczalnik
Okres przechowywania	24 miesiące
Opakowanie	spray 400 ml
Temperatura pracy	od -30°C do +120°C

CFI jest zarejestrowanym znakiem towarowym. Wszystkie prawa zastrzeżone.



SMAR Z PTFE

400 ml

Art. nr 670007400

Produkowany na bazie specjalnych składników poddanych obróbce w wysokiej temperaturze. Doskonale pracuje w temperaturach nawet powyżej 120°C. Zachowuje niski współczynnik tarcia, dużą obojętność chemiczną oraz odporność na wysokie naciski. Zalecany do smarowania elementów linii transportowych : łożyska, rolki , wałki w przemyśle odlewniczym jak i elementów w produkcji szkła lub ceramiki.

SPOSÓB UŻYCIA:

Wstrząsnąć i rozpylić na powierzchnię z odległości 15-25 cm. Dla uzyskania precyzyjnego strumienia użyć rurki znajdującej się w pokrywie.

WARUNKI MAGAZYNOWANIA:

Przed użyciem: produkt przechowywać w suchym pomieszczeniu, nie magazynować w miejscu, gdzie temperatura spada poniżej 0°C. Chronić przed dziećmi. W oryginalnym opakowaniu produkt zachowuje swoje właściwości do 24 miesięcy.



DANE TECHNICZNE

Barwa	Beżowy
Zapach	Rozpuszczalnik
Gęstość względna	20°C 0,69 ÷ 0,73 g/ml
Ciśnienie przy 20°C	4/6 bar
Konsystencja	NLGI EP2
Penetracja przy 25°C	265 - 295 (mm x 0,1)
Przejęcie w stan płynny	> 180°C
Temperatura stosowana	-30°C - + 120°C
Opakowanie	spray 400 ml

CFI jest zarejestrowanym znakiem towarowym. Wszystkie prawa zastrzeżone.



SMARY

SMAR SILIKONOWY

400 ml

Art. nr 670002400

Produkt bez zapachu i koloru, produkowany na bazie metylosinoxanu - oleju silnikowego. Pełni doskonałą funkcję smarną, izolacyjną oraz ochronną różnych materiałów. Wodoodporny, chroni powierzchnię przed agresywnym działaniem oparów, dymu. Może być wykorzystywany jako powłoka ochronna przeciw utlenianiu się powierzchni metalowych, miedzianych, brązowych, mosiężnych, srebrnych. Przez długi czas utrzymuje powierzchnię błyszczącą.

SPOSÓB UŻYCIA:

Wstrząsnąć i rozpylić na powierzchnię z odległości 15-25 cm. Dla uzyskania precyzyjnego strumienia użyć rurki znajdującej się w pokrywie.

WARUNKI MAGAZYNOWANIA:

Przed użyciem: produkt przechowywać w suchym pomieszczeniu, nie magazynować w miejscu gdzie temperatura spada poniżej 0°C. Chronić przed dziećmi. W oryginalnym opakowaniu produkt zachowuje swoje właściwości do 24 miesięcy.



DANE TECHNICZNE

Barwa	Bezbarwny
Zapach	Bezzapachowy
Gęstość względna	20°C 0,65 ÷ 0,69 g/ml
Ciśnienie przy 20°C	4/6 bar
Konsystencja	220 - 250 mm/10
Penetracja przy 25°C	190 ÷ 240
Przejście w stan płynny	+ 200 °C
Temperatura stosowana	- 55°C - + 220°C
Punkt poślizgu	< - 10°C
Opakowanie	spray 400 ml

CFI jest zarejestrowanym znakiem towarowym. Wszystkie prawa zastrzeżone.



SUCHY SMAR Z PTFE

400 ml

Art. nr 670052400

Antyadhezyjny, wypierający wodę, suchy środek smarujący. Nie zatrzymuje kurzu, nie zostawia plam. Po aplikacji tworzy suchą, elastyczną i bezbarwną powłokę teflonową PTFE, która doskonale przylega do metalu, drewna, plastiku itp. Odporny na temperatury od -80°C do +260°C. Zabezpiecza przed korozją. Idealny do smarowania łańcuchów napędowych, gwintów, wałków, pasów, listew wodzących, wysoce obciążonych części maszyn itp.

SPOSÓB UŻYCIA:

Wstrząsać spray przez minutę. Nanieść produkt z odległości 20 cm. Odczekać na reakcję. W razie potrzeby czynność powtórzyć.

WARUNKI MAGAZYNOWANIA:

Przed użyciem: produkt przechowywać w suchym pomieszczeniu, nie magazynować w miejscu, gdzie temperatura spada poniżej 0°C. Chronić przed dziećmi. W oryginalnym opakowaniu produkt zachowuje swoje właściwości do 24 miesięcy.



DANE TECHNICZNE

Barwa	Jasny biały
Zapach	Rozpuszczalnik
Gęstość względna	20°C 0,61 ÷ 0,65 g/ml
Ciśnienie przy 20°C	4/6 bar
Przejście w stan płynny	ASTM D4591 deg C 334,70
Średnia wielkość cząsteczek PTFE	INTERN micron 3,0 +/- 2
Ciężar właściwy	ASTM D4894 g/cm ³ 2,18 +/- 0,05
Punkt topnienia PTFE	327°C W 340°C
Maks. temperatura stosowania	400°C
Opakowanie	spray 400 ml

CFI jest zarejestrowanym znakiem towarowym. Wszystkie prawa zastrzeżone.



SMARY

SMAR GRAFITOWY

400 ml

Art. nr 670019400

Specjalny smar wielofunkcyjny stosowany w trudnych warunkach. Ma wyjątkową przyległość, odporność na działanie wody, odporność antykorozyjną, odporność na wysokie obciążenia oraz długotrwałe użytkowanie w najtrudniejszych warunkach. Zalecany do smarowania elementów ciężkich maszyn w przemyśle wydobywczym, maszyn rolniczych, budowlanych i drogowych takich, jak: przeguby, czopy, sworznie, listwy wodzące, prowadnice, łożyska itp.

SPOSÓB UŻYCIA:

Wstrząsnąć i rozpylić na powierzchnię z odległości 15-25 cm. Dla uzyskania precyzyjnego strumienia użyć rurki znajdującej się w pokrywie.

WARUNKI MAGAZYNOWANIA:

Przed użyciem: produkt przechowywać w suchym pomieszczeniu, nie magazynować w miejscu gdzie temperatura spada poniżej 0°C. Chronić przed dziećmi. W oryginalnym opakowaniu produkt zachowuje swoje właściwości do 24 miesięcy.



DANE TECHNICZNE

Barwa	Czarny grafit
Zapach	Rozpuszczalnik
Gęstość względna	20°C 0,66 ÷ 0,70 g/ml
Ciśnienie przy 20°C	4/6 bar
Konsystencja	NLGI EP2
Penetracja przy 25°C 0.1mm	265-295
Przejście w stan płynny	+ 180 °C
Opakowanie	spray 400 ml

CFI jest zarejestrowanym znakiem towarowym. Wszystkie prawa zastrzeżone.

ZMYWACZE





ZMYWACZ DO RESZTEK USZCZELNIEŃ

400 ml

Art. nr 650002400

Zmywacz szybko i skutecznie usuwa resztki uszczelcelek, pozostałości zaschniętych uszczelniaczy, klejów oraz olejów, smarów, lakierów i farb.

Może być stosowany na powierzchniach z metalu, drewna, szkła, ceramiki, PE, PP – także na powierzchniach pionych. Nie powinien być stosowany na materiałach z PVC, tkaninach ani linoleum.

Preparat usuwa resztki wszelkiego rodzaju uszczelniaczy na głowicach cylindrów, misach olejowych, pompach wodnych, układach wydechowych, pokrywach zaworów, kołnierzach przekładniowych, zmywa nagar olejowy, farby, lakiery, oleje, żywice, smary i środki antyadhezyjne oraz kleje wszelkiego rodzaju, także utwardzone kleje cyjanoakrylanowe i anaerobowe.



DANE TECHNICZNE

Barwa	Różowy
Zapach	Rozpuszczalnik
Cechy szczególne	Bardzo silne działanie
Odporność termiczna	-----
Okres przechowywania	12 miesięcy
Opakowanie	spray 400 ml

CFI jest zarejestrowanym znakiem towarowym. Wszystkie prawa zastrzeżone.



ZMYWACZ UNIWERSALNY PROFI

500 ml

5 l

500 ml - Art. nr 650354500

5 l - Art. nr 650354005

WŁAŚCIWOŚCI:

- Wysokiej jakości zmywacz o szerokim zakresie zastosowań, szczególnie przydatny w sektorze motoryzacyjnym, przemysłowym, itp.
- Skuteczny przy odtłuszczaniu i myciu różnych elementów
- W odróżnieniu od środków tradycyjnych odparowuje bez pozostawiania śladów
- Rozpuszcza i usuwa zanieczyszczenia z tłuszczu, smaru, sadzy, osady, brud przemysłowy itp.
- Błyskawicznie czyści i odtłuszcza zabrudzenia oraz pozostałości smarów i olejów na hamulcach (tarcze, bębny, okładziny, klocki, cylindry, sprężyny), sprzęgłach (okładziny) i częściach silnika (gaźniki, pompy olejowe, przekładnie)



DANE TECHNICZNE

Barwa	Bezbarwny
Baza chemiczna	Nafta
Okres przechowywania	24 miesiące
Opakowanie 1	spray 500 ml
Opakowanie 2	kanister 5 l

CFI jest zarejestrowanym znakiem towarowym. Wszystkie prawa zastrzeżone.



AKCESORIA DO PRODUKTU ZMYWACZ UNIWERSALNY PROFI 5 L

PROFESJONALNY ROZPYLACZ CIŚNIENIOWY 1 l

Art. nr 680008001

Przeznaczony do rozpylania produktów chemicznych na bazie rozpuszczalników.

- Idealny do zmywacza warsztatowego, oleju do wiercenia i gwintowania oraz preparatu do wykrywania nieszczelności
- Wykonany z wysokiej jakości tworzywa sztucznego
- Dysza wykonana z mosiądzu
- Pojemność 1 L



CFI jest zarejestrowanym znakiem towarowym. Wszystkie prawa zastrzeżone.



ZMYWACZ ODTŁUSZCZACZ

5 l

Art. nr 650005005

Zmywacz warsztatowy zmywa i odtłuszcza wszystkie metale, tworzywa, gumy, szkło, ceramikę i drewno. Usuwa smary, oleje, żywice, rdzę, osady nikotynowe, owady, zabrudzenia asfaltem oraz smołą. Nie zawiera rozpuszczalników, jest kompatybilny z separatorami olejowymi w zakresie emulgatorów i fosforanów i zgodnie z wytycznymi EU – biodegradowalny.

Zmywacz jest koncentratem o możliwości rozcieńczania do max. 1 : 40. Preparat zawiera wyselekcjonowane, niepieniące środki powierzchniowo czynne, oprócz aplikacji ręcznych może być stosowany w agregatach ciśnieniowych, myjkach warsztatowych oraz atomizerach. Specjalne składniki produktu zapewniają tymczasową ochronę przed korozją.

Opakowanie kanister 5 litrów



ZALECANE STĘŻENIE W APLIKACJACH	Koncentrat	01:10	01:20	01:30	01:40
Części aluminiowe					●
Chrom, stal nierdzewna, tworzywa		●			
Pozostałości paliwa (diesel)	●				
Smary, sadza, asfalt, smoła				●	
Twarde podłogi	●				
Posadzki przemysłowe, ciężarówki		●			
Zabrudzenia po owadach				●	
Kanały rewizyjne		●			
Naczepy, plandeki		●			
Narzędzia maszynowe		●			
Maszyny, silniki (oleje)					●
Części naprawiane			●		
Odtłuszczenie stali				●	
Wyposażenie warsztatowe				●	

CFI jest zarejestrowanym znakiem towarowym. Wszystkie prawa zastrzeżone.



ZMYWACZ PRZEMYSŁOWY O ZAPACHU CYTRYNOWYM 500 ml

Art. nr 650005500

WŁAŚCIWOŚCI:

- Silnie działający i głęboko wnikający środek czyszczący i odtłuszczający
- Do wszystkich prac związanych z konserwacją i montażem
- Doskonale rozpuszcza wszelkie zanieczyszczenia
- Usuwa oleje, smary, tłuszcze, resztki klejów, zabrudzenia i osady tworzone przez sprężła, hamulce i mechanizmy przekładniowe
- Idealny do przygotowania powierzchni przed klejeniem
- Posiada lekki cytrynowy zapach



DANE TECHNICZNE

Barwa	Cytrynowy
Cechy szczególne	Silne działanie
Odporność termiczna	-----
Okres przechowywania	12 miesięcy
Opakowanie	spray 500 ml

CFI jest zarejestrowanym znakiem towarowym. Wszystkie prawa zastrzeżone.



ZMYWACZ DO ETYKIET

500 ml

Art. nr 650060500

WŁAŚCIWOŚCI:

- Zmywacz do szybkiego usuwania naklejek i etykiet samoprzylepnych oraz pozostałości kleju
- Nie zawiera środków żrących - jest delikatny w działaniu
- Do stosowania na szkle, metalu, laminatach, tworzywach sztucznych, ceramice, powierzchniach malowanych, gumie i drewnie

ZASTOSOWANIE:

- Łatwe i bezpieczne usuwanie nalepek
- Usuwanie metek cenowych
- Usuwanie etykiet adresowych i produktowych, np. z kanistrów i innych opakowań
- Usuwanie naklejki z mebli i urządzeń
- Usuwanie pozostałości nalepek z taśmociągów i taśm kasowych
- Usuwanie pozostałości klejów z etykiet foliowych, np. winietek z szyb samochodów

SPOSÓB UŻYCIA:

Natrysnąć na naklejkę odpowiednią ilość produktu a następnie pozwolić na reakcję przez ok. 1 min. Powoli oderwać naklejkę. W przypadku pozostałości powtórzyć proces i usunąć nalepkę przy pomocy dołączonej szpательki.



DANE TECHNICZNE

Barwa	Bezbarwny
Baza chemiczna	Nafta
Okres przechowywania	24 miesiące
Opakowanie	spray 500 ml

CFI jest zarejestrowanym znakiem towarowym. Wszystkie prawa zastrzeżone.



PREPARAT DO STALI NIERDZEWNEJ

400 ml

Art. nr 650092400

Inox Cleaner to specjalny środek czyszczący i konserwujący do wszystkich tworzyw sztucznych, metali, powierzchni metali szlachetnych i powierzchni lakierowanych w przemyśle, rzemiośle, warsztatach, hobby i gospodarstwach domowych. Poleruje i konserwuje jednocześnie.

WŁAŚCIWOŚCI:

- Czyści, konserwuje i zabezpiecza jednocześnie wszelkie powierzchnie tworzyw sztucznych, metali, stali szlachetnych oraz powierzchnie lakierowane
- Pozostawia przy tym trwały film ochronny, zapobiegając w ten sposób oksydacji i korozji
- Konserwowane powierzchnie są chronione przez wiele miesięcy
- Działa antystatycznie, jest odporny na kurz i zabrudzenia
- Idealny środek konserwujący do stosowania w polu widzenia, gdzie konieczne jest osiągnięcie całkowitego połysku i całkowitej czystości
- Bezsilikonowy

PRZYGOTOWANIE DO UŻYCIA:

Podłoże musi być czyste, wolne od tłuszczu i rdzy. Przed użyciem mocno potrząsnąć puszką, następnie spryskiwać równomiernie w odległości ok. 25 cm cienką warstwą, po czym lekko przetrzeć suchą, miękką ściereczką. Mocno zabrudzone powierzchnie wymagają czyszczenia odpowiednim środkiem czyszczącym przed zastosowaniem środka czyszczącego do stali szlachetnych oraz przed konserwacją.

OPAKOWANIE:

Inox Cleaner jest dostępny w sprayu o pojemności 400 ml



CFI jest zarejestrowanym znakiem towarowym. Wszystkie prawa zastrzeżone.

KLEJE I SZCZELIWA





KLEJ SUPERSZYBKII C 1401

20 g

Art. nr 610401020

Klej superszybki 1401 jest jednoskładnikowym, szybko utwardzającym się klejem cyjanoakrylowym o niskiej lepkości. Uniwersalny, bardzo mocny, polecany szczególnie do tworzyw sztucznych, elastomerów, metali, ceramiki, drewna, tektury itp.

WŁAŚCIWOŚCI:

- Zakres temperatur pracy złączy do 120 °C
- Klej błyskawiczny ogólnego zastosowania
- Klei szeroką gamę różnych materiałów takich jak metale, gumę, drewno, tekturę, ceramikę oraz większość tworzyw sztucznych
- Daje wysoką wytrzymałość złącza gdy elementy ściśle przylegają do siebie



DANE TECHNICZNE

Baza chemiczna	Cyjanoakrylaty
Zakres temperatur pracy	-40°C do +120°C
Wytrzymałość na ścinanie	Od 10 N/mm ² do 22 N/mm ² (w zależności od materiału)
Wytrzymałość na rozciąganie	Od 10 N/mm ² do 18,5 N/mm ² (w zależności od materiału)
Opakowanie	butelka 20 g

CFI jest zarejestrowanym znakiem towarowym. Wszystkie prawa zastrzeżone.



KLEJ SUPERSZYBKCI C 1406

20 g

Art. nr 610406020

Klej superszybki 1406 jest jednoskładnikowym, szybko utwardzającym się klejem cyjanoakrylowym o niskiej lepkości. Szczególnie przydatny do klejenia elementów gumowych (EPDM, NBR) gdzie niezbędne jest szybkie ustalenie detali np. uszczelki typu oring.

Zalecany również do tworzyw sztucznych takich jak polietylen, polipropylen, teflon (PTFE) i gumy fluorowej.

WSKAZÓWKI DOTYCZĄCE STOSOWANIA:

Aby uzyskać jak najlepsze wyniki należy dokładnie oczyścić i odtłuścić powierzchnie. Szybkość utwardzania zależy od szczeliny klejenia – najlepsze rezultaty uzyskuje się przy szczelinie do 0,05mm. Cienkie spoiny powodują szybsze utwardzanie. Zwiększenie szczeliny sprawi, że utwardzanie będzie trwało dłużej.



DANE TECHNICZNE

Baza chemiczna	Cyjanoakrylaty
Zakres temperatur pracy	-40°C do +120°C
Wytrzymałość na ścinanie	Od 5 N/mm ² do 22 N/mm ² (w zależności od materiału)
Wytrzymałość na rozciąganie	Od 10 N/mm ² do 18,5 N/mm ² (w zależności od materiału)
Opakowanie	butelka 20 g

CFI jest zarejestrowanym znakiem towarowym. Wszystkie prawa zastrzeżone.



KLEJ CYJANOAKRYLOWY W ŻELU C 1454

20 g

Art. nr 610454020

WŁAŚCIWOŚCI:

- Uniwersalny klej w żelu o bardzo szybkim działaniu do klejenia metali, drewna, korka, pianek, skóry, papieru i ceramiki
- Zalecany do klejenia materiałów porowatych
- Duża zdolność do klejenia szczelin
- Nie spływa z powierzchni pionowych
- Lepkość 50.000 mPas (20°C)
- Maksymalna szczelina klejenia 0,5 m
- Szybkość klejenia od 5 do 20 s.
- Odporność temperaturowa od -60 °C do +80°C

ZASTOSOWANIE: przemysł elektryczny i elektroniczny, zakład przetwórstwa tworzyw sztucznych, warsztaty utrzymania ruchu, serwis, modelarstwo

WSKAZÓWKI DOTYCZĄCE STOSOWANIA:

Aby uzyskać jak najlepsze wyniki należy dokładnie oczyścić i odtłuścić powierzchnie. Nanieść klej na jedną z łączonych powierzchni a następnie złączyć klejone części w ciągu kilku sekund. Części muszą być dokładnie dopasowane przed klejeniem, bo krótki czas ustalania praktycznie uniemożliwia jakiegokolwiek dostrojenie. W normalnych warunkach wilgoć powierzchniowa inicjuje proces utwardzania. Jakkolwiek wytrzymałość funkcjonalna następuje w stosunkowo krótkim czasie, to proces utwardzania trwa nadal przez co najmniej 24 godziny, zanim produkt uzyska pełną odporność chemiczną. Nie należy poddawać złącza wysokim obciążeniom aż do uzyskania pełnej wytrzymałości (na ogół od 24 do 72 godzin po montażu, zależnie od szczeliny złącza, materiałów oraz warunków otoczenia).



DANE TECHNICZNE

Baza chemiczna	Cyanoakrylaty
Zakres temperatur pracy	-40°C do +80°C
Wytrzymałość na ścinanie	Od 10 N/mm ² do 22 N/mm ² (w zależności od materiału)
Wytrzymałość na rozciąganie	Od 10 N/mm ² do 18,5 N/mm ² (w zależności od materiału)
Opakowanie	tuba 20 g

CFI jest zarejestrowanym znakiem towarowym. Wszystkie prawa zastrzeżone.



KLEJ - EKSTRA MOCNY SPRAY

500 ml

Art. nr 620001500

Specjalny klej w sprayu do mocnych i trwałych połączeń, łatwy i szybki w użyciu, przeznaczony do łączenia dużych powierzchni. Szczególnie zalecany do trwałego i mocnego klejenia powierzchni chropowatych i nierównych. Specjalny zaworek umożliwia stosowanie natrysku pionowo oraz poziomo.

Preparat przeznaczony jest do łączenia filcu, folii PVC, sztucznej skóry i wykładzin, tworzyw i papieru, gumy spienionej i pianek, materiałów izolacyjnych, elastycznych pianek plastikowych, winylu i skóry oraz gumy, metalu i drewna.



DANE TECHNICZNE

Baza	Guma syntetyczna
Temperatura obróbki	+10°C do +30°C
Czas odparowania	5-10 min.
Czas działania	max. 45 min.
Odporność termiczna	-20°C do +80°C
Wydajność opakowania	ok. 4 m ²
Opakowanie	spray 500 ml

CFI jest zarejestrowanym znakiem towarowym. Wszystkie prawa zastrzeżone.



KLEJ KONSTRUKCYJNY

25 ml

Art. nr 620533025

Klej konstrukcyjny to dwuskładnikowy klej na bazie żywicy epoksydowej, mieszany w proporcjach 1:1. Ma uniwersalne zastosowanie w obszarze napraw i reperatur. Doskonale nadaje się do naprawy źle wywierconych otworów, pęknięć i wyłamanych gwintów w metalu, drewnie i tworzywie sztucznym.

ZALETY:

- Długotrwałe elastyczne połączenie
- Łatwość mieszania - stosunek mieszania 1 : 1
- W 100 % reaktywny, bez rozpuszczalników
- Wysoka odporność na przebicie elektryczne
- Obróbka mechaniczna możliwa po upływie krótkiego czasu
- Części można szlifować, frezować, wiercić i lakierować
- Wysoka odporność na rozpuszczalnik

SPOSÓB UŻYCIA:

Oba komponenty mieszać do jednorodnej masy. Posmarować cienką warstwą zmieszanego materiału lub nakładać w postaci kropel. Połączyć obie części w czasie otwartego czasu przygotowania. Niewielka ilość kleju powinna zostać wyparta z klejonej szczeliny na zewnątrz, co potwierdzi wypełnienie szczeliny. Przy dużych szczelinach należy usieciować obie klejone części. Należy pozostawić obie klejone części w spokoju (leżące lub stojące) aż do osiągnięcia funkcjonalnej wytrzymałości. Dzięki temu unika się zakłócenia procesu utwardzania. Po 30 minutach możliwa jest obróbka mechaniczna. Utwardzenie całkowite następuje po 24 godzinach. Po zastosowaniu strzykawkę zamknąć oryginalną zatyczką. Nie obrabiać przy temperaturze zewnętrznej poniżej +5°C.



Kolor po zmieszaniu	Szary
Czas zachowania stanu plastycznego	ok. 5 – 10 minut
Wytrzymałość wstępna (zależnie od temperatury)	15 minut
Pełna wytrzymałość	24 godziny
Gęstość	1,7 g/cm ³
Wytrzymałość na naprężenia ścinające (ASTM D628) utwardzonego materiału	<25 Nmm ²
Twardość Shore D (ASTM D2240)	90 ± 5
Odporność temperaturowa	do +120 °C (krótkotrwale do +150 °C)
Kurczenie % (ASTM D2566) po zmieszaniu	<1%
Opór elektryczny (ASTM D257)	1012 Ω
Wytrzymałość elektryczna (ASTM D149)	1,2 kV/mm
Opakowanie	Kartusze 25 ml
Okres trwałości*	12 miesięcy

CFI jest zarejestrowanym znakiem towarowym. Wszystkie prawa zastrzeżone.



MS POLYMER BEZBARWNY

400 ml

Art. nr 640120300

WŁAŚCIWOŚCI:

- Bezropuszczalnikowy, bezzapachowy klej, uszczelniacz na bazie polimerów MS
- Trwale elastyczny - duża wytrzymałość na uderzenia i wibracje
- Odporny na warunki atmosferyczne, promieniowanie UV, wodę, chlor
- Znakomita przyczepność do większości materiałów, także wilgotnych, bez potrzeby stosowania środków gruntujących
- Odporny na temperatury w przedziale od -40 °C do +90°C
- Nadaje się do malowania - po utwardzeniu może być malowany wieloma rodzajami farb
- Przyjazny dla środowiska naturalnego - wolny od silikonów, rozpuszczalników oraz izocyjanianów
- Oparty na neutralnym systemie utwardzania - praktycznie bezzapachowy podczas aplikacji
- Łatwy w użyciu - można aplikować i obrabiać w praktycznie każdych warunkach
- Nie wymaga stosowania podkładu - podczas aplikacji nie oddziałuje nawet z najdelikatniejszymi podłożami
- Nie powoduje korozji metalu



DANE TECHNICZNE

Barwa	Bezbarwny
Wydłużenie przy zerwaniu	250%
Temperatura nakładania	+5°C do +40°C
Twardość Shore	60
Okres przechowywania	12 miesięcy
Pojemność	300 ml

*w oryginalnym, zamkniętym opakowaniu składowanym w suchym miejscu z dala od bezpośredniego wpływu promieniowania słonecznego



SZCZELIWO DO ŚRUB ŚREDNIE CFI 2243

50 ml

Art. nr 640243050

Szczeliwo 2243 jest jednoskładnikowym klejem anaerobowym do mocowania połączeń gwintowanych ogólnego zastosowania, skuteczny w złączach gwintowych wszystkich rodzajów metali. Zapobiega luzowaniu się części poddanych drganiom takim jak śruby mocujące, nakrętki, kołki. Utwardzenie produktu następuje po odcięciu kontaktu z powietrzem, kiedy znajduje się on pomiędzy ściśle przylegającymi powierzchniami. Adhezja ma miejsce nawet na lekko zanieczyszczonych olejem powierzchniach. Szczeliwo aplikowane w formie płynnej bezpośrednio na metalowe części, po związaniu twardnieje jak wzmocnione tworzywo sztuczne. Całkowicie wypełnia szczeliny, dlatego połączenie doskonale chroni elementy przed korozją spowodowaną przez tarcie i rdzę. Umożliwia uzyskanie pełnej szczelności.

DANE TECHNICZNE

Kolor	Niebieski
Baza chemiczna	Ester kwasu dimetakrylowego
Gęstość	1,13 g/cm ³
Maks. zdolność wypełnienia szczelin	0,25 mm
Wytrzymałość początkowa po min./maks.	5-15 min
Wytrzymałość użytkowa po min./maks.	30-60 min
Wytrzymałość końcowa po min./maks.	2-3 h
Moment luzujący	25 Nm
Min./maks. wytrzymałość na ścinanie	8-12 N/mm ²
Moment odkręcający	10 Nm
Min./maks. temperatura aplikacji	5 do 35 °C
Min./maks. temperatura pracy	-55 do 150 °C
Punkt zapłonu min.	>100°C
Max. średnica gwintu	M36
Opakowanie	butelka 50 ml



CFI jest zarejestrowanym znakiem towarowym. Wszystkie prawa zastrzeżone.



SZCZELIWO DO ŚRUB MOCNE CFI 2270

50 ml

Art. nr 640270050

Szczeliwo 2270 to anaerobowy środek do zabezpieczania połączeń gwintowych - trudno demontowalny. Trwale zabezpiecza połączenia gwintowe. Nadaje się do wszystkich metalowych połączeń gwintowych. Zapobiega rozłączeniu na skutek np. drgań lub obciążeń uderowych. Brak problemów z blokowaniem, np. z mechanicznymi blokadami gwintowymi.

Klej twardnieje w sposób beztlenowy, co znaczy, że może stwardnieć tylko wtedy, gdy nie ma kontaktu z tlenem zawartym w powietrzu.

Możliwy demontaż przy użyciu narzędzi ręcznych tylko po podgrzaniu do 300°C.

Produkt należy nakładać równomiernie w formie płynnej bezpośrednio na powierzchnię oczyszczoną z oleju, smarów i pyłu. Im czystsza powierzchnia, tym pewniejsze połączenie.



DANE TECHNICZNE

Kolor	Zielony
Baza chemiczna	Ester kwasu dimetakrylowego
Gęstość	1,11 g/cm ³
Maks. zdolność wypełnienia szczelin	0,15 mm
Wytrzymałość początkowa po min./maks.	5-15 min
Wytrzymałość użytkowa po min./maks.	1-3 h
Wytrzymałość końcowa po min./maks.	4-8 h
Moment luzujący	>30Nm (M10)
Min./maks. wytrzymałość na ścinanie	12-15 N/mm ²
Moment odkręcający	>40Nm (M10)
Min./maks. temperatura aplikacji	5 do 35 °C
Min./maks. temperatura pracy	-55 do 150 °C
Punkt zapłonu min.	>100°C
Max. średnica gwintu	M20
Opakowanie	butelka 50 ml

CFI jest zarejestrowanym znakiem towarowym. Wszystkie prawa zastrzeżone.



SZCZELIWO DO ŁOŻYSK CFI 2603

50 ml

Art. nr 640603050

Szczeliwo C2603 jest jednoskładnikowym klejem anaerobowym do mocowania połączeń cylindrycznych, zapewnia mocne osadzenie łożysk, panewek, kół zębatach, piast, tulei.

Utwardzenie produktu następuje po odcięciu kontaktu z powietrzem, kiedy znajduje się on pomiędzy ściśle przylegającymi powierzchniami. Adhezja ma miejsce nawet na lekko zanieczyszczonych olejem powierzchniach.

Posiada zdolność utwardzania się także w niskich temperaturach - poniżej 0°C.

Szczeliwo aplikowane w formie płynnej bezpośrednio na metalowe części, po związaniu twardnieje jak wzmocnione tworzywo sztuczne. Całkowicie wypełnia szczeliny, dlatego połączenie doskonale chroni elementy przed korozją spowodowaną przez tarcie i rdzę. Umożliwia uzyskanie pełnej szczelności.



DANE TECHNICZNE

Kolor	Zielony
Baza chemiczna	Ester kwasu metakrylowego
Gęstość	1,06 g/cm ³
Maks. zdolność wypełnienia szczelin	0,15 mm
Wytrzymałość początkowa po min./maks.	5-10 min
Wytrzymałość użytkowa po min./maks.	30-40 min
Wytrzymałość końcowa po min./maks.	3-6 h
Moment luzujący	Nie dotyczy
Min./maks. wytrzymałość na ścinanie	18-26 N/mm ²
Moment odkręcający	Nie dotyczy
Min./maks. temperatura aplikacji	5 do 35 °C
Min./maks. temperatura pracy	-55 do 150 °C
Punkt zapłonu min.	90°C
Opakowanie	butelka 50 ml

CFI jest zarejestrowanym znakiem towarowym. Wszystkie prawa zastrzeżone.



SILIKON RTV BLACK

200 ml

Art. nr 640110200

Szczeliwo RTV to czarna uszczelka silikonowa stosowana do klejenia i uszczelniania części metalowych, tworzyw sztucznych, szkła, ceramiki (np. korpusy silników, przekładnie, pompy olejowe, pompy wodne, miski olejowe, agregaty klimatyzacyjne, zawory itp.). Posiada bardzo dużą elastyczność i odporność na wibracje. Jest odporna na oleje, smary, rozpuszczalniki oraz wysokie temperatury.

Bardzo precyzyjne dozowanie dzięki specjalnie opracowanej dźwigni wyzwalającej. Automatycznie dozuje odpowiednią ilość uszczelki.

Możliwość wielokrotnego stosowania dzięki szczelnej nasadzie. Przed nałożeniem uszczelki silikonowej powierzchnię należy oczyścić i odtłuścić.

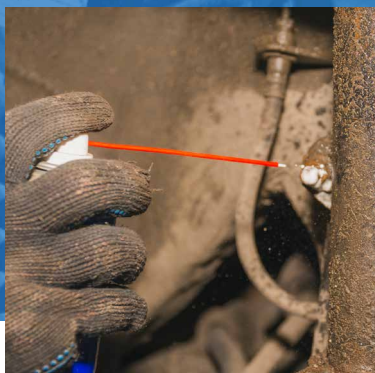
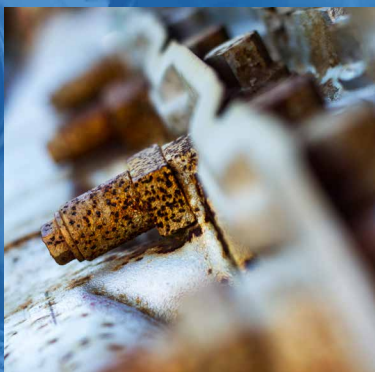


DANE TECHNICZNE

Barwa	Czarny
Baza	Silikon acetatowy
Zakres temperatury pracy	-50°C do +250°C
Temperatura nakładania	+5°C do +40°C
Wytrzymałość na rozciągnięcie	1,04 MPa [N/mm ²]
Twardość Shore A Harte	22 (wg DIN 53 505)
Okres przechowywania	12 miesięcy
Opakowanie	200 ml

CFI jest zarejestrowanym znakiem towarowym. Wszystkie prawa zastrzeżone.

ODRDZEWIACZE





ODRDZEWIACZ Z MOS2

400 ml

Art. nr 660015400

Odrdzewiacz penetrująco-smarujący o wysokim stężeniu MoS₂. Posiada zdolność bardzo szybkiej i głębokiej penetracji, co pozwala na sprawne i skuteczne odblokowanie skorodowanych i zapieczonych połączeń elementów mechanicznych, takich jak: śruby, nakrętki, sworznie, oprawy, zamki, łańcuchy, sprężyny, dźwignie, wpusty, kliny itp. Przenikając między zapieczonymi powierzchniami metalu nanosi na nie warstwę smarującą, która umożliwia demontaż. Rozprowadzone cząsteczki MoS₂ dodatkowo zabezpieczają przed powtórny zapiekaniami.

WŁAŚCIWOŚCI:

- Wysokiej jakości odrdzewiacz o działaniu smarującym z dodatkiem MOS2
- Bardzo dobre własności pełzające oraz penetracyjne spełniające wysokie wymagania stawiane odrdzewiaczom
- Preparat daje trwałe własności poślizgowe powierzchni
- Zawiera płynne, bardzo skutecznie zmniejszające tarcie organiczne związki molibdenu MOS2
- Skuteczna ochrona przed korozją dzięki dodatkom antykorozyjnym

ZASTOSOWANIE:

Do luzowania mocno zapieczonych połączeń śrubowych w samochodach osobowych, ciężarowych, maszynach budowlanych, rolniczych, agregatach, urządzeniach.

WSKAZÓWKI DOTYCZĄCE UŻYWANIA:

Wstrząsnąć mocno aerozolem i spryskać całe właściwe miejsce. Po kilku minutach można poluzować części poddane działaniu produktu.



DANE TECHNICZNE

Barwa	Szary
Zapach	Olej
Baza	Olej mineralny z MoS ₂
Okres przechowywania	24 miesiące
Opakowanie	spray 400 ml

CFI jest zarejestrowanym znakiem towarowym. Wszystkie prawa zastrzeżone.



ODRDZEWIACZ + KONTAKT SPRAY

400 ml

Art. nr 660050400

Wielofunkcyjność odrdzewiacza sprawia, że jest on niezastąpionym środkiem do napraw, utrzymania ruchu i serwisu. Preparat dociera do bardzo małych przestrzeni a specjalny zawór umożliwia pracę w dowolnej pozycji.

Preparat luzuje i likwiduje rdzę na złączach śrubowych i gwintowych, rurach i przegubach, wypiera wodę ze styków i układu zapłonu, zapewnia styk na połączeniach elektrycznych i chroni je przed korozją, zabezpiecza działanie części mechanicznych i kontaktów, trwale chroni je przed korozją i utlenianiem, zapewnia trwale smarowanie powierzchni ślizgowych oraz konserwuje powierzchnie metalowe.



DANE TECHNICZNE

Barwa	Beżowy
Zapach	Nafta
Cechy szczególne	Sześcioletni
Odporność termiczna	-20°C do +120°C
Okres przechowywania	24 miesiące
Opakowanie	spray 400 ml

CFI jest zarejestrowanym znakiem towarowym. Wszystkie prawa zastrzeżone.



ROST SCHOCK

400 ml

Art. nr 660051400

Rostschock to mieszanina złożona z olejów i alkoholi biodegradowalnych. Specjalnie dobrana kombinacja substancji czynnych powoduje szok termiczny obrabianego, skorodowanego przedmiotu. Dzięki efektowi kapilarnemu preparat wnika głęboko w powstałe przestrzenie. Produkt zawiera komponenty antykorozyjne, które na długo zapobiegają ponownemu rdzewieniu.

WŁAŚCIWOŚCI:

Dobór substancji czynnych pozwala na zastosowanie środka we wszystkich obszarach:

- Wnika głęboko w powstałe przestrzenie
- Poluzowuje mocno osadzone lub skorodowane połączenia jak np. śruby, nakrętki czy bolce
- Chroni przed korozją w czasie montażu połączeń śrubowych i gwintowych

WSKAZÓWKI DOTYCZĄCE UŻYWANIA:

Wstrząsnąć mocno aerozolem i spryskać całe właściwe miejsce. Po kilku minutach można poluzować części poddane działaniu produktu.

PRZECHOWYWANIE:

Pojemnik pod ciśnieniem. Chronić przed promieniami słonecznymi i temperaturą powyżej 50°C.



DANE TECHNICZNE

Barwa	Niebieski
Zapach	Rozpuszczalnik
Okres przechowywania	co najmniej 12 miesięcy
Opakowanie	spray 400 ml

CFI jest zarejestrowanym znakiem towarowym. Wszystkie prawa zastrzeżone.

PRODUKTY POMOCNICZE





SILIKON W PŁYNIE SILOL 30

5 l

Art. nr 630040005

WŁAŚCIWOŚCI I ZASTOSOWANIE:

- Czysty silikon - bezbarwny
- Zapobiega tarcia, zapewnia długotrwałą powłokę rozdzielczą oraz dobrą jakość powleczonych powierzchni
- Doskonały środek poślizgowy znajduje zastosowanie między innymi przy przetwarzaniu papieru i drewna - zapobiega nakładaniu się resztek i materiałów klejących na prasach i prowadnicach. Zastosowanie środka na urządzeniach tnących gwarantuje lekkie i czyste cięcie. W technice transportu zapobiega przywieraniu towaru do przenośników taśmowych, rynien, prowadnic ślizgowych itp.
- Izoluje, chroni i pielęgnuje części z tworzyw sztucznych, gumy i metalu
- Trwale chroni, pielęgnuje i izoluje elementy z tworzywa sztucznego, gumy i metalu
- Posiada dobre właściwości smarne
- Zapobiega skrzypieniu elementów współpracujących ze sobą
- Wypiera wilgoć
- Działa antystatyczne - nie przyciąga kurzu



DANE TECHNICZNE

Barwa	Bezbarwny
Okres przechowywania	24 miesięcy
Opakowanie	Kanister 5 l

CFI jest zarejestrowanym znakiem towarowym. Wszystkie prawa zastrzeżone.



AKCESORIA DO PRODUKTU SILIKON W PŁYNIE SILOL 30

ROZPYLACZ CIŚNIENIOWY

1 l

Art. nr 680008002

Uniwersalny pojemnik ciśnieniowy.

- Przeznaczony do różnych produktów chemicznych, takich jak płyny czyszczące, detergenty itp.
- Wykonany z wysokiej jakości tworzywa sztucznego
- Dysza wykonana z tworzywa
- Pojemność 1 L



CFI jest zarejestrowanym znakiem towarowym. Wszystkie prawa zastrzeżone.



SILIKON SPRAY

400 ml

Art. nr 630040400

WŁAŚCIWOŚCI I ZASTOSOWANIE:

- Czysty silikon - bezbarwny
- Zapobiega tarcia, zapewnia długotrwałą powłokę rozdzielczą oraz dobrą jakość powleczonych powierzchni
- Doskonały środek poślizgowy znajduje zastosowanie między innymi przy przetwarzaniu papieru i drewna - zapobiega nakładaniu się resztek i materiałów klejących na prasach i przewodnicach. Zastosowanie środka na urządzeniach tnących gwarantuje lekkie i czyste cięcie. W technice transportu zapobiega przywieraniu towaru do przenośników taśmowych, rynien, przewodnic ślizgowych itp.
- Izoluje, chroni i pielęgnuje części z tworzyw sztucznych, gumy i metalu
- Trwale chroni, pielęgnuje i izoluje elementy z tworzywa sztucznego, gumy i metalu
- Posiada dobre właściwości smarne
- Zapobiega skrzypieniu elementów współpracujących ze sobą
- Wypiera wilgoć
- Działa antystatyczne - nie przyciąga kurzu



DANE TECHNICZNE

Barwa	Bezbarwny
Okres przechowywania	24 miesięcy
Opakowanie	spray 400 ml

CFI jest zarejestrowanym znakiem towarowym. Wszystkie prawa zastrzeżone.



UNIWERSALNY SPRAY WIELOFUNKCYJNY MULTI 400 ml

Art. nr 670051400

WŁAŚCIWOŚCI:

- Uniwersalny środek smarny o doskonałych właściwościach wypierania wody
- Zastosowanie w motoryzacji, przemyśle i gospodarstwie domowym
- Eliminuje piski i zmniejsza tarcie
- Penetruje, luzuje, smaruje i chroni części metalowe przed rdzą i korozją
- Odporny na temperatury w przedziale od -40°C do +130°C

ZASTOSOWANIE:

Likwiduje wszelkie piski, zabezpiecza powierzchnie metalowe. Idealny do montażu pomaga poluzować zapieczone i zardzewiałe części jak również sprawdza się podczas uwalniania zacinających się mechanizmów. Dzięki właściwościom wypierania do powierzchni powoduje, że jest on bardzo skutecznym środkiem penetrującym, który pomaga poluzować zapieczone bądź zardzewiałe części. Pozostałe właściwości zapewniają właściwą pracę mechanicznych części metalowych. Idealnie smaruje i odblokowuje zamki w drzwiach, zawiasy, maszyny do szycia, zawory, krzesła itp. Idealnie nadaje się do kontaktów elektrycznych, układów zapłonowych, silników samochodowych jak i motorowych. Wypiera wodę, oraz stwarza powłokę ochronną przed korozją i wilgocią. Rozpuszcza ślady z brudu, tłuszczów, smarów i olejów, czyszcząc spryskaną powierzchnię.

SPOSÓB UŻYCIA:

Powierzchnie elementów należy spryskać preparatem, a następnie pozostawić na działanie przez krótki czas.



DANE TECHNICZNE

Barwa	Żółtawa
Zapach	Charakterystyczny
Okres przechowywania	24 miesiące
Opakowanie	spray 400 ml

CFI jest zarejestrowanym znakiem towarowym. Wszystkie prawa zastrzeżone.



PIANKA WIELOFUNKCYJNA

400 ml

Art. nr 650001400

WŁAŚCIWOŚCI:

- Uniwersalny środek czyszczący w postaci pianki
- Czyści większość powierzchni (szkło, metal, gumę, powierzchnie chromowane, tworzywa sztuczne itp.)
- Nadaje połysk, odświeża i konserwuje
- Do czyszczenia obudów sprzętu biurowego, pokryw szklanych lub z tworzywa i wszelkich innych podobnych zastosowań
- Preparat przyjazny środowisku, biodegradowalny, nie zawiera fosforanów, formaldehydów ani dodatków drażniących czy żrących
- Przeznaczona jest do aplikacji przemysłowych, biurowych i domowych
- Usuwa insekty, plamy ze smarów, brud z karoserii i szyb, odświeża matowe i zwietrzałe tworzywa sztuczne, nadaje połysk częściom chromowanym



DANE TECHNICZNE

Barwa	Biały
Zapach	Owocowy
Okres przechowywania	24 miesiące
Opakowanie	spray 400 ml

CFI jest zarejestrowanym znakiem towarowym. Wszystkie prawa zastrzeżone.



CYNK JASNY SPRAY

400 ml

Art. nr 630066400

WŁAŚCIWOŚCI:

- Ponad 92% czystego cynku
- Dobra katodowa ochrona antykorozyjna przed wpływem czynników atmosferycznych
- Doskonale uzupełnia uszkodzenia odpryski ocynku ogniowego
- Szybkoschnący
- Powłoka odporna na zarysowania
- Duża odporność na sól, korozję, wodę
- Odporność na temperaturę do ok + 490 °C
- Powłoka lakierowalna ogólnie dostępnymi na rynku lakierami



DANE TECHNICZNE

Barwa	Srebrno-szary
Okres przechowywania	24 miesięcy
Max. odporność na temperaturę	do +490°C
Opakowanie	spray 400 ml

CFI jest zarejestrowanym znakiem towarowym. Wszystkie prawa zastrzeżone.



WOSK OCHRONNY

400 ml

Art. nr 630020400

Wosk ochronny to wysokogatunkowy preparat na bazie wosku i specjalnych dodatków impregacyjnych zabezpieczający wszelkie powierzchnie metalowe przed korozją, utlenianiem, wpływem słonej wody itp. Idealny do ochrony i konserwacji narzędzi i mechaniki precyzyjnej. Tworzy bezbarwną, mocno przylegającą, wodoodporną, plastyczną oraz odporną na wysokie temperatury warstwę ochronną.

WŁAŚCIWOŚCI:

- Zabezpiecza przed wilgocią powierzchnie metalowe, tworzywa sztuczne, drewno itp.
- Nie zawiera silikonu
- Nie działa szkodliwie na tworzywa sztuczne i gumę
- Rozpuszczalny w temperaturze powyżej +100°C

ZASTOSOWANIE:

Konserwujący film olejowy do czasowej ochrony antykorozyjnej. Łatwo usuwalny. W wielu wypadkach nie wymaga w ogóle usuwania przed użyciem chronionego narzędzia. Do ochrony antykorozyjnej. Ochrona matryc, form wtryskowych, narzędzi.

SPOSÓB UŻYCIA:

Oczyszczyć smarowane elementy, wstrząsnąć pojemnikiem, aplikować z odległości 10 - 20 cm na zabezpieczany element.



DANE TECHNICZNE

Barwa	Kremowa przezroczysta
Zapach	Charakterystyczny
Okres przechowywania	24 miesięcy
Opakowanie	spray 400 ml

CFI jest zarejestrowanym znakiem towarowym. Wszystkie prawa zastrzeżone.



PIANKA DO WYKRYWANIA NIESZCZELNOŚCI

400 ml

Art. nr 680130400

WŁAŚCIWOŚCI:

Służy do szybkiego i wygodnego wyszukiwania nieszczelności w przewodach ciśnieniowych. W połączeniu z gazami: dwutlenkiem węgla, propanem, butenem, acetylenem, sprężonym powietrzem, gazem ziemnym i miejskim, azotem, tlenkiem azotu nie powoduje żadnego zagrożenia.

- Działa szybko i skutecznie
- Nie powoduje korozji
- Pojawiające się bąbelki oznaczają wykrytą nieszczelność
- Nieszkodliwa dla zdrowia

ZASTOSOWANIE:

- Wszędzie tam, gdzie ma się do czynienia ze sprężonym powietrzem, gazem ziemnym i ciekłym
- Tam gdzie mogą wystąpić nieszczelności na armaturach, złączkach gwintowych i innych

SPOSÓB UŻYCIA:

Spryskać części pod ciśnieniem z odległości ok. 40 cm. Każda nieszczelność jest sygnalizowana formowaniem się pęcherzyków piany. W przypadku podejrzenia mikrowycieków obserwować opryskaną powierzchnię przez chwilę. Następnie splukać części wodą.



DANE TECHNICZNE

Barwa	Mleczny
Zapach	Łagodny
Okres przechowywania	24 miesiące
Odporność na temperaturę	od 0°C do +50°C
Opakowanie	spray 400 ml

CFI jest zarejestrowanym znakiem towarowym. Wszystkie prawa zastrzeżone.



SPRĘŻONE POWIETRZE

400 ml

Art. nr 680660400

WŁAŚCIWOŚCI:

- Usuwa brud i kurz z trudno dostępnych miejsc szczególnie tam, gdzie nie można zastosować czyszczenia na mokro lub rozpuszczalnikami i wymagane jest całkowite odpylenie
- Suchy, oczyszczony, sprężony gaz
- Nie narusza materiałów pokrywających czyszczone elementy
- Mocna siła wydmuchu
- Przyjazny dla środowiska
- Nie pozostawia żadnych śladów
- Doskonale do komputerów, sprzętu biurowego, kas fiskalnych, kopiarek, drukarek, sprzętu fotograficznego, mechaniki precyzyjnej, telekomunikacji



DANE TECHNICZNE

Barwa	Bezbarwny
Zapach	Bezzapachowy
Okres przechowywania	24 miesiące
Opakowanie	spray 400 ml

CFI jest zarejestrowanym znakiem towarowym. Wszystkie prawa zastrzeżone.



OLEJ DO CIĘCIA I WIERCENIA

400 ml

Art. nr 690070400

WŁAŚCIWOŚCI:

Olej przeznaczony do obróbki skrawaniem (wiercenie, gwintowanie, cięcie, szlifowanie, przeciąganie, wytłaczanie itp.)

- Doskonale chłodzi i smaruje przy wysokich prędkościach skrawania
- Zwiększa żywotność narzędzi
- Polepsza parametry obróbki
- Zapobiega przyklejaniu się wiórów
- Doskonały do standardowych i trudnoobrabialnych materiałów
- Odporny na temperatury w przedziale od -35 °C do +180 °C

SPOSÓB UŻYCIA:

Olej do cięcia i wiercenia należy nanieść przez natryskiwanie punktowo lub powierzchniowo - w zależności od zastosowań.



DANE TECHNICZNE

Barwa	Bezbarwny
Zapach	Charakterystyczny
Okres przechowywania	24 miesięcy
Opakowanie	spray 400 ml

CFI jest zarejestrowanym znakiem towarowym. Wszystkie prawa zastrzeżone.



NEUTRALIZATOR KOROZJI

250 ml, 500 ml, 5 l

Art. nr 630521250

Art. nr 630521500

Art. nr 630521005

WŁAŚCIWOŚCI:

- Przyjazny dla środowiska konwerter rdzy na bazie dyspersji
- Konwerter rdzy penetruje rdzę, reaguje z nią i przekształca tlenek żelaza na stabilny, nierozpuszczalny, niebiesko-czarny związek organiczny metalu
- Może być pokrywany wszystkimi dostępnymi na rynku lakierami po upływie 3 godzin od nałożenia
- Można pokrywać szpachlą
- Przyjazny dla środowiska, nie zawiera metali ciężkich
- Niezawodnie zatrzymuje proces korozji i zapewnia zoptymalizowaną powierzchnię do nakładania powłok lakierniczych
- Wyschnięta warstwa ochronna jest odporna na zdzieranie, nie rozwarstwia się i po nałożeniu dwóch warstw działa przez lata

ZASTOSOWANIE:

- Powierzchnia powinna być czysta, sucha i odtłuszczona
- Usunąć rozpuszczoną rdzę, farbę i inne zanieczyszczenia szczotką drucianą, skrobakiem itp.
- Nałożyć cienką warstwę przy użyciu pędzla, wałka lub natryskowo tak, aby nie powstały zaciekli, w razie potrzeby czynność powtórzyć
- Ostonić nieobrabiane powierzchnie



DANE TECHNICZNE

Barwa	Czarna
Wydajność	20-30ml/m ² (w zależności od stopnia korozji)
Okres przechowywania	60 miesięcy
Opakowanie 1	250 ml
Opakowanie 2	500 ml
Opakowanie 3	5 l

CFI jest zarejestrowanym znakiem towarowym. Wszystkie prawa zastrzeżone.



ROZPYLACZE CIŚNIENIOWE

1 |

Art. nr 680008001 - PROFESJONALNY ROZPYLACZ CIŚNIENIOWY

Art. nr 680008002 - ROZPYLACZ CIŚNIENIOWY

Przeznaczony do rozpylania produktów chemicznych na bazie rozpuszczalników.

- Idealny do zmywacza warsztatowego, oleju do wiercenia i gwintowania oraz preparatu do wykrywania nieszczelności
- Wykonany z wysokiej jakości tworzywa sztucznego
- Dysza wykonana z mosiądzu
- Pojemność 1 L



CFI jest zarejestrowanym znakiem towarowym. Wszystkie prawa zastrzeżone.



PREPARAT ANTYADHEZYJNY 10 l

Art. nr 670010010

Zapewnia poślizg na stołach roboczych obrabiarek, szczególnie przydatny do neutralizacji strugarek. Neutralizuje żywice - dzięki czemu nie występuje zaklejanie elementów roboczych trocinami i mączką drzewną. W przypadku stosowania na powierzchniach malowanych należy najpierw przeprowadzić test kompatybilności powłok z preparatem poślizgowym.

WŁAŚCIWOŚCI:

- Uniwersalny środek poślizgowy do obróbki drewna
- Stosowany w maszynach do obróbki drewna, neutralizuje żywice dzięki czemu nie następuje zaklejanie elementów roboczych
- Czyści z żywicy, zapobiega korozji, wypiera wilgoć, zmniejsza tarcie nadając poślizg

UWAGA:

Nie stosować bezpośrednio na obrabiany materiał.



DANE TECHNICZNE

Barwa	Przeźroczysty
Zapach	Rozpuszczalnik
Okres przechowywania	24 miesięcy
Opakowanie	Kanister 10 l

CFI jest zarejestrowanym znakiem towarowym. Wszystkie prawa zastrzeżone.



KONTAKT SPRAY

SUCHY ZMYWACZ DO POŁĄCZEŃ ELEKTRYCZNYCH

400 ml

Art. nr 650200400

Specjalny produkt przeznaczony do dokładnego czyszczenia elektrycznych, elektronicznych i elektromagnetycznych styków. Szybko usuwa wilgoć, smar, olej, wosk i inne olejowe zabrudzenia. Powierzchnię pozostawia odtłuszczoną i czystą. Może być agresywny przy użyciu na delikatnych materiałach.

SPOSÓB UŻYCIA:

Przed użyciem wstrząsnąć. Nie aplikować produktu pod napięciem elektrycznym. Włączyć zasilanie dopiero po odparowaniu.

WARUNKI MAGAZYNOWANIA:

Przed użyciem: produkt przechowywać w suchym pomieszczeniu, nie magazynować w miejscu, gdzie temperatura spada poniżej 0°C. Chronić przed dziećmi. W oryginalnym opakowaniu produkt zachowuje swoje właściwości do 24 miesięcy.

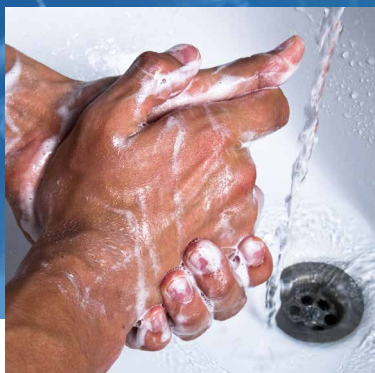


DANE TECHNICZNE

Barwa	Ciemnoszary
Zapach	Rozpuszczalnik
Gęstość względna	20°C 0,60 ÷ 0,64 g/ml
Ciśnienie w 20°C	4/6 bar
Lepkość przy 25°C	0,700 mm ² /s SIO D445 (ASTM D445)
Przejście w stan suchy	415°C
Obserwacja	Łatwopalny, nie używać pod napięciem
Opakowanie	spray 400 ml

CFI jest zarejestrowanym znakiem towarowym. Wszystkie prawa zastrzeżone.

BHP





BHP

CZYŚCIWO WŁÓKNINOWE/78-4

Długość: 175 m.b.

Art. nr 690078800

Czyściwo przemysłowe włókninowe białe w dotyku przypomina miękki materiał. Jest to doskonale czyściwo dla miejsc wrażliwych na pylenie - nie zawiera celulozy. Ogromnym atutem jest dziurkowana struktura, co wpływa na bardzo duże zdolności absorpcyjne. Elastyczny materiał ułatwia czyszczenie trudno dostępnych miejsc. Wytrzymałość czyściwa wpływa na jego długotrwałe działanie. Dzięki odpowiedniemu dobru i skomponowaniu włókien syntetycznych nadaje się do stosowania w zakładach, gdzie wymagane jest zachowanie wysokiego poziomu higieny produkcji i pracy.

- Bardzo mocne, miękkie, nisko pyłne
- Idealnie wchłania i usuwa zabrudzenia
- Nie rysuje czyszczonej powierzchni
- Dobrze współpracuje z rozpuszczalnikami
- Odporne na bardzo wysokie temperatury
- Posiada atest PZH



DANE TECHNICZNE

Gramatura	65 g/m ²
Waga	4 kg
Długość	175 m.b. (448 odcinków)
Skład	70% wiskoza, 30% poliester
Kolor	Biały

CFI jest zarejestrowanym znakiem towarowym. Wszystkie prawa zastrzeżone.



CZYŚCIWO WŁÓKNINOWE/7104

Długość: 155 m.b.

Art. nr 690104155

Czyściwo włókninowe bepyłowe to najwyższej jakości czyściwo przeznaczone do bardzo precyzyjnych prac. Dzięki odpowiedniemu dobraniu włókien poliestrowych oraz celulozy nadaje się do zastosowania w miejscach, gdzie wymagane jest zachowanie wysokiego poziomu higieny produkcji i pracy. Jest to bardzo wytrzymałe czyściwo, a zarazem miękkie i elastyczne. Czyściwo to posiada atest na bepyłowość.

- Bepyłowe
- Bardzo mocne w stanie suchym i mokrym
- Miękkie i gładkie – nie rysuje czyszczonej powierzchni
- Dobrze współpracuje z rozpuszczalnikami
- Wysoki stopień absorpcji – idealnie wchłania i usuwa zabrudzenia
- Odpowiednie do czyszczenia wymagającego dużej dokładności i precyzji
- Posiada atest PZH



DANE TECHNICZNE

Gramatura	60 g/m ²
Waga	2,75 kg
Długość	155 m.b. (397 odcinków)
Skład	54% poliester, 46 celuloza
Kolor	Turkusowy

CFI jest zarejestrowanym znakiem towarowym. Wszystkie prawa zastrzeżone.



BHP

CZYŚCIWO BEZPYŁOWE NIEBIESKIE

3-warstwowe, szer. 38 cm

Art. nr 690338500

Czyściwo bezpyłowe niebieskie posiada mocną 3-warstwową strukturę, która przeciwdziała rozdzieraniu się papieru nawet podczas czyszczenia nierównych i ostrych powierzchni. Ponadto czyściwo charakteryzuje się dobrą chłonnością. Skutecznie wchłania oleje i usuwa smary. Specjalna technologia łączenia warstw zapewnia optymalną szybkość wchłaniania płynów.

- Mocna 3-warstwowa struktura papieru
- Optymalna i szybka chłonność
- Perforowana powierzchnia
- Nie pozostawia pyłu



DANE TECHNICZNE

Gramatura	20 g/m ²
Waga	4,42 kg
Długość	190 m.b. (500 odcinków)
Opakowanie zbiorcze	2 rolki

CFI jest zarejestrowanym znakiem towarowym. Wszystkie prawa zastrzeżone.

CZYŚCIWO CELULOZOWE BIAŁE

2-warstwowe, szer. 24 cm

Art. nr 690240800

Czyściwo wykonane w nowoczesnej technologii punta punta z wyselekcjonowanych włókien celulozowych. Kolejne warstwy łączone są punktowo, co eliminuje rozwarstwianie się produktu i ogranicza do minimum pylenie na czyszczonych powierzchniach. Polecane do czyszczenia, wycierania i przemywania. Doskonale współpracuje z wodą, rozpuszczalnikami, substancjami olejowymi i detergentami.

- Chłonne i wytrzymałe
- Dzięki swoim właściwościom uniwersalne
- Dwuwarstwowe
- Niepyłne
- Współpracuje z rozpuszczalnikami, olejami i wodą



DANE TECHNICZNE

Gramatura	17 g/m ²
Materiał	100 % celuloza
Długość	240 m.b. (800 odcinków)
Kontakt z żywnością	tak
Kolor	Biały
Ilość w opakowaniu	2

CFI jest zarejestrowanym znakiem towarowym. Wszystkie prawa zastrzeżone.



BHP

CZYŚCIWO WŁÓKNINOWE NASĄCZANE CFI

małe 50 sztuk, duże 150 sztuk

Art. nr 690350050

Art. nr 690351150

WŁAŚCIWOŚCI:

Wysokowydajne czyściwo, które usuwa skutecznie nie niszcząc i bez użycia wody: olej, olej ciężki, tłuszcz, farbę, klej i inne silne zanieczyszczenia.

Miękkie, czyszczące i ścierające czyściwo zawiera dodatek skutecznie działającego płynu czyszczącego i ponownie natłuszczającego.

Usuwa wszelkie zabrudzenia powstające podczas codziennej pracy. Nadaje się do wielokrotnego użytku, m.in. także do czyszczenia materiałów roboczych lub narzędzi.

Czyściwo nasączone jest płynem o właściwościach regenerujących skórę, zawiera innowacyjne włókna zapewniające optymalną skuteczność czyszczenia i stanowi skuteczny środek zastępujący tradycyjne tkaniny stosowane w przemyśle.

Uwaga! Produkt może w wyjątkowych przypadkach spowodować niezamierzone zmatowienie lub odbarwienie. Dotyczy to szczególnie niektórych rodzajów tworzyw sztucznych.

Efekt powinien zostać przetestowany w niewidocznym miejscu przed użyciem.



DANE TECHNICZNE

Wygląd	Chusteczki z bezbarwną cieczą
Zapach	Łagodny, alkohol
Opakowanie 1	Pojemnik 50 szt.
Opakowanie 2	Pojemnik 150 szt.

CFI jest zarejestrowanym znakiem towarowym. Wszystkie prawa zastrzeżone.

PIANKA OCHRONNA DO RĄK

200 ml

Art. nr 650050200

Wodoodporna, bezwonna pianka, zapewnia długotrwałe zabezpieczenie skóry. Tworzy niewidoczny film, który chroni skórę uniemożliwiając penetrację zabrudzeń do porów skóry. Ta biologiczna rękawica ochrania przed szkodliwymi, podrażniającymi składnikami agresywnych chemikaliów. Dzięki zawartości liposomów produkt wzmacnia efekt pielęgnacji skóry. Produkt niezbędny gdy stosowanie rękawic jest zabronione lub niewygodne.

- Nie drażni skóry i nie uczula
- Umożliwia skórze swobodne oddychanie
- W żaden sposób nie ogranicza sprawności manualnej

SPOSÓB UŻYCIA:

Nałożyć na dłonie niewielką ilość preparatu i dokładnie rozprowadzić. Po ok. 1,5 min. od aplikacji ręce są zabezpieczone. Po skończonej pracy ręce należy umyć. (Do mycia rąk można zastosować pastę art. nr 650 502 004)



DANE TECHNICZNE

Barwa	Biały
Zapach	Bez zapachu
Cechy szczególne	Zawiera liposomy
Odporność termiczna	----
Okres przechowywania	24 miesiące
Opakowanie	spray 200 ml

CFI jest zarejestrowanym znakiem towarowym. Wszystkie prawa zastrzeżone.



BHP

PASTA DO MYCIA RĄK

wiaderko 4 kg

Art. nr 650502004

WŁAŚCIWOŚCI:

- Środek czyszcząco-pielęgnujący do rąk
- Nie zawiera związków zasadowych, posiada PH neutralne
- 100% biodegradowalny, nie zanieczyszcza środowiska
- Skutecznie usuwa zanieczyszczenia typu: smary, oleje i inne pochodzenia przemysłowego
- Zawarta dermatyna, chroni i pielęgnuje dłonie, powoduje efekt natłuszczenia oraz posiada przyjemny zapach
- Zawiera zmielone pestki owoców, które doskonale usuwają brud z porów skóry nie podrażniając jej oraz zmniejszają możliwość zapchania się kanalizacji
- Nie zawiera piasku

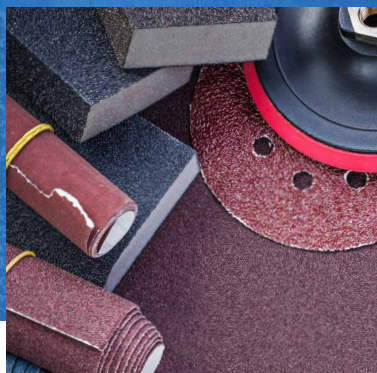
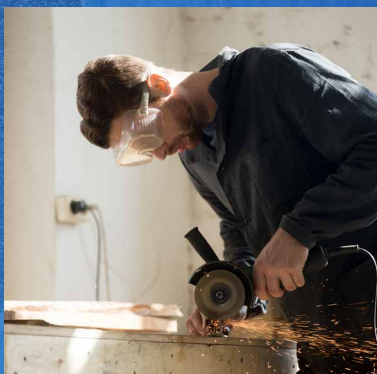


DANE TECHNICZNE

Barwa	Beż
Zapach	Cytrus
Okres przechowywania	24 miesiące
Opakowanie	4 kg

CFI jest zarejestrowanym znakiem towarowym. Wszystkie prawa zastrzeżone.

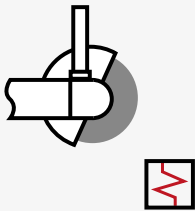
MATERIAŁY ŚCIERNE



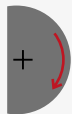


PRAWIDŁOWE UŻYTKOWANIE

PRZECINANIE

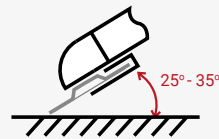


Podczas przecinania wskazane jest połączenie ruchu wgłębnego z ruchem posuwisto - zwrotnym.

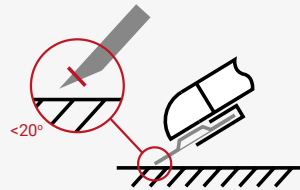


Zapewnić najmniejszą powierzchnię styku ściernicy z materiałem podczas przecinania.

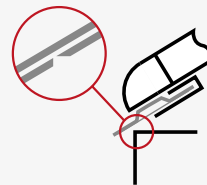
SZLIFOWANIE



Prawidłowy kąt pracy.



Uwaga! Ryzyko wykruszeń.



Nie szlifować boczną powierzchnią ściernicy. Możliwość zniszczenia wzmocnienia.



PRZECHOWYWANIE ŚCIERNIC

RODZAJ ŚCIERNIC	CZYNNIK RYZYKA	ZAGROŻENIA	ZALECENIA
SPOIWO ŻYWICZNE I CERAMICZNE	Uderzenia i upadki	Mikropęknięcia zagrażające rozerwaniem ściernicy podczas pracy Pęknięcia i wykruszenia widoczne gołym okiem	<ul style="list-style-type: none">- Ostrożnie obchodzić się podczas transportu i magazynowania- Niedopuszczalne uderzenia ani przemieszczanie się ściernic podczas transportu- Unikać kontaktu z twardymi powierzchniami podczas transportu (stosowanie wyściółki gumowej itp.)- Stosować amortyzujące przekładki (np. kartonowe) pomiędzy ściernicami, zwłaszcza podczas transportu- Zabrudzone ściernice czyścić szczotką lub sprężonym powietrzem
	Naprężenia	J. w. Zniekształcenia ściernic	<ul style="list-style-type: none">- Zapewnić równą, gładką i czystą podstawę (najlepiej drewnianą) dla ściernic układanych w stosach
	Zamoczenia	Niewyważenie statyczne Korozja spoiwa	<ul style="list-style-type: none">- Dokładnie wysuszyć zamoczone ściernice- Przedłużyć okres pracy jałowej po uruchomieniu ściernicy- Zbadać ściernice na dźwięk
	Wilgoć	Korozja spoiwa	<ul style="list-style-type: none">- Przechowywać w pomieszczeniach suchych i przewietrzanych- Najwłaściwsze warunki przechowywania: temperatura 10°C - 25°C, wilgotność nieprzekraczająca 70%
	Środowisko alkaliczne	Korozja spoiwa	<ul style="list-style-type: none">- Unikać przechowywania ściernic razem ze środkami chemicznymi
SPOIWO ŻYWICZNE	Zmiany temperatury	Korozja spoiwa	<ul style="list-style-type: none">- Nie narażać ściernic na działanie skrajnych temperatur- Unikać jednostronnego przegrzewania, np. przechowywanie zbyt blisko grzejników)
	Czas przechowywania (także w odpowiednich warunkach)	Postępujące osłabienie spoiwa (szybsze w niewłaściwych warunkach przechowania)	<ul style="list-style-type: none">- Ściernice żywiczne należy wykorzystać w czasie do 3 lat od daty wytworzenia- Ściernice żywiczne przechowywane więcej niż 3 lata powinny zostać ponownie przebadane przez producenta



TARCZA DO CIĘCIA 125 X1 RED CUT

Art. nr 550125010

Tarcza do przecinania stali zwykłych, stopowych i nierdzewnych o małych przekrojach.



Typ	Płaskie do przecinania
Wymiary	125 x 1,0 x 22,23 mm
Obroty rpm	12 250
Opakowanie	50 sztuk

TARCZA DO CIĘCIA 125 X1 RED CUT PRIMA

Art. nr 550125011

Tarcza do przecinania stali, nierdzewnych, kwasoodpornych o małych i dużych przekrojach.



Typ	Płaskie do przecinania
Wymiary	125 x 1,0 x 22,23 mm
Obroty rpm	12 250
Opakowanie	50 sztuk

CFI jest zarejestrowanym znakiem towarowym. Wszystkie prawa zastrzeżone.



TARCZA DO CIĘCIA 230X1,9 RED CUT

Art. nr 550230019

Tarcza do przecinania stali zwykłych, stopowych i nierdzewnych o małych przekrojach.



Typ	Płaskie do przecinania
Wymiary	230 x 1,9 x 22,23 mm
Obroty rpm	6 650
Opakowanie	25 sztuk

TARCZA DO SZLIFOWANIA 125X6,5 RED GRIND

Art. nr 550125650

Tarcza do szlifowania stali i stali nierdzewnej.



Typ	Z obniżonym środkiem do szlifowania
Wymiary	125 x 6,5 x 22,23 mm
Obroty rpm	12 250
Opakowanie	10 sztuk

CFI jest zarejestrowanym znakiem towarowym. Wszystkie prawa zastrzeżone.



TARCZA LAMELOWA WYPUKŁA CORUND RED GRIND

P40 Art. nr 550125340

P60 Art. nr 550125360

P80 Art. nr 550125380

Tarcza przeznaczona do szlifowania stali zwykłych, stopowych, żeliwa i staliwa.
Przeznaczone do zastosowań profesjonalnych.



Typ	Tarcze płatkowe wypukłe
Wymiary	125 x 16 x 22,23 mm
Obroty rpm	12 250
Opakowanie	10 sztuk

CFI jest zarejestrowanym znakiem towarowym. Wszystkie prawa zastrzeżone.



TARCZA LAMELOWA WYPUKŁA ZIRCONUM RED GRIND

P40 Art. nr 550125540

P60 Art. nr 550125560

P80 Art. nr 550125580

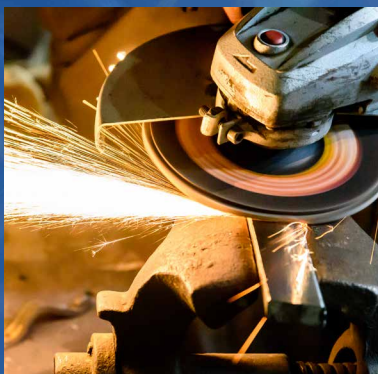
Tarcza przeznaczona do szlifowania stali zwykłych, stopowych i INOX.
Przeznaczone do zastosowań profesjonalnych.



Typ	Tarcze płatkowe wypukłe
Wymiary	125 x 16 x 22,23 mm
Obroty rpm	12 250
Opakowanie	10 sztuk

CFI jest zarejestrowanym znakiem towarowym. Wszystkie prawa zastrzeżone.

TARCZE DIAMENTOWE





TARCZA DO BETONU BLUE CUT

350x25,4 segm. 12 mm

Art. nr 560350012



- Tarcza diamentowa do cięcia ogólnobudowlanych materiałów, takich jak: beton, beton zbrojony, cegła, siltkat, dachówka, kostka brukowa, krawężnik
- Wysokość segmentu tnącego: 12 mm
- Do cięcia na sucho i mokro
- Do przecinarek ręcznych, stołowych i jezdnych
- Średnica otworu: 25,4 mm

TARCZA DO ASFALTU BLACK CUT

350x25,4 segm. 10 mm

Art. nr 565350010



- Tarcza diamentowa przeznaczona do cięcia materiałów, takich jak asfalt i świeży beton
- Tarcza o bardzo długiej żywotności
- Przeznaczona do cięcia na sucho i mokro
- Do przecinarek ręcznych, stołowych i jezdnych
- Wysokość segmentu tnącego: 10 mm
- Średnica otworu: 25,4 mm

CFI jest zarejestrowanym znakiem towarowym. Wszystkie prawa zastrzeżone.

Dane zawarte w niniejszym katalogu odpowiadają aktualnemu stanowi rozwoju chemii i techniki; nie pretendują one do całkowitej kompletności. Najlepszym zabezpieczeniem przeciwko możliwym błędom, za które nie możemy ponosić żadnej odpowiedzialności jest przeprowadzenie własnych doświadczeń. W ten sposób zmienne dane, zależne od zastosowania, sposobu pracy i materiałów uzyskają każdorazowe potwierdzenie w konkretnych warunkach.



CBT Polska Sp. z o.o.
ul. Toruńska 280
85-831 Bydgoszcz
e-mail: biuro@cbt.net.pl
Tel.: 52 348 24 75

