

## Obszary zastosowania wkrętaka z izolacją VDE

Do pracy w pobliżu elementów przewodzących napięcie do 1000 voltów napięcia przemiennego lub do 1500 V napięcia stałego, każdy egzemplarz sprawdzany w kąpeli wodnej pod napięciem 10 000 voltów.



### Wkrętak z izolacją VDE

z ergonomicznym uchwytem wielokomponentowym z zabezpieczeniem przed stoczeniem się · wykonane zgodnie z IEC 60900:2004 · każdy egzemplarz sprawdzony pod napięciem 10000 voltów w kąpeli wodnej · ostrze z wysokostopowej stali specjalnej · w całości hartowane · **Ostrze oksydowane** · ostrze izolowane

do śrub płaskich

Szerokość ostrza mm	Szer. kraw. skrawającej mm	Długość ostrza mm	Di. całkowita mm	Nr art.	JS	EUR	KO
2,5	0,4	75	179	40 00 828 513	1	2,32	▶ C592
3,0	0,5	100	204	40 00 828 515	1	2,32	▶ C592
4,0	0,8	100	211	40 00 828 516	1	2,68	▶ C592
5,5	1,0	125	243	40 00 828 517	1	3,71	▶ C592
6,5	1,2	150	268	40 00 828 518	1	4,33	▶ C592
8,0	1,2	175	299	40 00 828 519	1	5,61	▶ C592



### Wkrętak z izolacją VDE

z ergonomicznym mocnym uchwytem wielokomponentowym z zabezpieczeniem przed staczaniem się · z twardymi strefami uchwytu dla szybkiej pracy i miękkimi strefami uchwytu do przeniesienia wysokich momentów obrotowych · wykonany wg IEC 60900 · każdy egzemplarz sprawdzony pod napięciem 10000 voltów w kąpeli wodnej · ostrze z wysokostopowej stali molibdenowo-wanadowej · z końcówką Lasertip (roz. 3,5 - 8,0) · „wgrzyza” się mocno w łbie śruby · **trwale oznaczenie wielkości** na końcówce rękojeści · ostrze izolowane

do śrub płaskich

Nr art. 40 00 828 533, 40 00 828 534, 40 00 828 536:

Wersja = EXTRA-SLIM (zredukowana średnica ostrza ze zintegrowaną izolacją ochronną do montażu śrub w głębokich otworach)



Szerokość ostrza mm	Szer. kraw. skrawającej mm	Długość ostrza mm	Di. całkowita mm	Wersja	Nr art.	JS	EUR	KO
2,5 <sup>1)</sup>	0,4	80	161	tradycyjny	40 00 828 526	1	5,46	▶ L572
3,5	0,6	100	181	tradycyjny	40 00 828 528	1	5,87	▶ L572
4,0	0,8	100	198	tradycyjny	40 00 828 529	1	7,00	▶ L572
5,5	1,0	125	223	tradycyjny	40 00 828 530	1	8,45	▶ L572
6,5	1,2	150	255	tradycyjny	40 00 828 531	1	11,02	▶ L572
8,0	1,2	175	287	tradycyjny	40 00 828 532	1	11,85	▶ L572

<sup>1)</sup> bez końcówki Lasertip



### Wkrętak z izolacją VDE

z wielokomponentowym uchwytem SoftFinish® z zabezpieczeniem przed staczaniem · wykonany wg IEC 60900:2012 · każdy egzemplarz sprawdzony pod napięciem 10000 voltów w kąpeli wodnej · izolacja ostrza natrykiwana bezpośrednio na ostrze · ostrze z wysokostopowej stali chromowo-wanadowo-molibdenowej · w całości hartowane · **ostrze oksydowane**

do śrub płaskich

Szerokość ostrza mm	Szer. kraw. skrawającej mm	Długość ostrza mm	Di. całkowita mm	Nr art.	JS	EUR	KO
2,5	0,4	75	179	40 00 828 548	1	5,06	▶ L002
3,5	0,6	100	204	40 00 828 549	1	5,23	▶ L002
4,0	0,8	100	211	40 00 828 550	1	6,45	▶ L002
5,5	1,0	125	243	40 00 828 551	1	8,14	▶ L002
6,5	1,2	150	268	40 00 828 552	1	9,28	▶ L002
8,0	1,2	175	299	40 00 828 553	1	10,80	▶ L002



### Wkrętak z izolacją VDE slimFix

z wielokomponentowym uchwytem SoftFinish® z zabezpieczeniem przed staczaniem · wykonany wg IEC 60900:2012 · każdy egzemplarz sprawdzony pod napięciem 10000 voltów w kąpeli wodnej · izolacja ostrza natrykiwana bezpośrednio na ostrze · ostrze z wysokostopowej stali chromowo-wanadowo-molibdenowej · w całości hartowane · ostrze oksydowane

do śrub płaskich

#### Szczególne zalety produktu:

Dzięki izolacji ochronnej natrykiwanej bezpośrednio na ostrze, całkowicie zintegrowanej w przedniej części, możliwe jest również bezproblemowe wkręcanie i wykręcanie zagłębionych śrub (śruby znajdujące się w otworach).



Szerokość ostrza mm	Szer. kraw. skrawającej mm	Długość ostrza mm	Di. całkowita mm	Nr art.	JS	EUR	KO
3,5	0,6	100	204	40 00 793 027	1	7,58	▶ L002
4,0	0,8	100	211	40 00 793 028	1	9,03	▶ L002
4,5	1,0	125	236	40 00 793 322	1	9,88	▶ L002
5,5	1,0	125	243	40 00 793 029	1	10,91	▶ L002
6,5	1,2	150	268	40 00 793 030	1	14,14	▶ L002

**PROMAT**



**Wkrętak z izolacją VDE**

z ergonomicznym uchwytem wielokomponentowym z zabezpieczeniem przed stoczeniem się · wykonane zgodnie z IEC 60900:2004 · każdy egzemplarz sprawdzony pod napięciem 10000 woltów w kąpeli wodnej · ostrze z wysokostopowej stali specjalnej · w całości hartowane · **końcówka oksydowana** · ostrze izolowane do śrub z rowkiem krzyżowym (PH)

Rozmiar	Długość ostrza mm	Dł. całkowita mm	Nr art.	JS	EUR	KO
0	60	164	40 00 828 570	1	2,83	▶ C592
1	80	191	40 00 828 571	1	3,14	▶ C592
2	100	218	40 00 828 572	1	3,66	▶ C592
3	150	268	40 00 828 573	1	5,61	▶ C592

**Wera**  
It's The Way



**Wkrętak z izolacją VDE**

z ergonomicznym mocnym uchwytem wielokomponentowym z zabezpieczeniem przed staczaniem się · z twardymi strefami uchwyty dla szybkiej pracy i miękkimi strefami uchwyty do przenoszenia wysokich momentów obrotowych · wykonany wg IEC 60900 · każdy egzemplarz sprawdzony pod napięciem 10000 woltów w kąpeli wodnej · ostrze z wysokostopowej stali molibdenowo-wanadowej · z **końcówką Lasertip** (roz. 1 - 3) · „wgrzyza” się mocno w łbie śruby · **trwale oznaczenie wielkości** na końcówce rękojeści · ostrze izolowane do śrub z rowkiem krzyżowym (PH)

Nr art. 40 00 828 564, 40 00 828 569:

Wersja = EXTRA-SLIM (zredukowana średnica ostrza ze zintegrowaną izolacją ochronną do montażu śrub w głębokich otworach)

Rozmiar	Długość ostrza mm	Dł. całkowita mm	Wersja	Nr art.	JS	EUR	KO
0 <sup>1)</sup>	80	161	tradycyjny	40 00 828 560	1	6,13	▶ L572
1	80	178	tradycyjny	40 00 828 561	1	7,83	▶ L572
2	100	205	tradycyjny	40 00 828 562	1	10,51	▶ L572
3	150	262	tradycyjny	40 00 828 563	1	11,28	▶ L572

<sup>1)</sup> bez końcówki Lasertip

**wiha**  
Tools that work for you

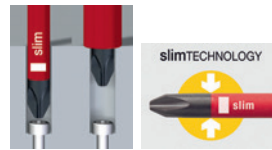


**Wkrętak z izolacją VDE**

z wielokomponentowym uchwytem SoftFinish® z zabezpieczeniem przed staczaniem się · wykonany wg IEC 60900:2012 · każdy egzemplarz sprawdzony pod napięciem 10000 woltów w kąpeli wodnej · izolacja ostrza natryskiwana bezpośrednio na ostrze · ostrze z wysokostopowej stali chromowo-wanadowo-molibdenowej · w całości hartowane · **końcówka oksydowana** do śrub z rowkiem krzyżowym (PH)

Rozmiar	Długość ostrza mm	Dł. całkowita mm	Nr art.	JS	EUR	KO
0	60	164	40 00 828 555	1	5,95	▶ L002
1	80	191	40 00 828 556	1	7,13	▶ L002
2	100	218	40 00 828 557	1	8,69	▶ L002
3	150	268	40 00 828 558	1	10,80	▶ L002

**wiha**  
Tools that work for you



**Wkrętak z izolacją VDE slimFix**

z wielokomponentowym uchwytem SoftFinish® z zabezpieczeniem przed staczaniem się · wykonany wg IEC 60900:2012 · każdy egzemplarz sprawdzony pod napięciem 10000 woltów w kąpeli wodnej · izolacja ostrza natryskiwana bezpośrednio na ostrze · ostrze z wysokostopowej stali chromowo-wanadowo-molibdenowej · w całości hartowane · **końcówka oksydowana**

**Szczególne zalety produktu:**

Dzięki izolacji ochronnej natryskiwanej bezpośrednio na ostrze, całkowicie zintegrowanej w przedniej części, możliwe jest również bezproblemowe wkręcanie i wykręcanie zagłębionych śrub (śruby znajdujące się w otworach) do śrub z rowkiem krzyżowym (PH)

Rozmiar	Długość ostrza mm	Dł. całkowita mm	Nr art.	JS	EUR	KO
1	80	191	40 00 793 031	1	10,05	▶ L002
2	100	218	40 00 793 032	1	13,54	▶ L002

**wiha**  
Tools that work for you



**Wkrętak z izolacją VDE**

z wielokomponentowym uchwytem SoftFinish® z zabezpieczeniem przed staczaniem się · wykonany wg IEC 60900:2012 · każdy egzemplarz sprawdzony pod napięciem 10000 woltów w kąpeli wodnej · izolacja ostrza natryskiwana bezpośrednio na ostrze · ostrze z wysokostopowej stali chromowo-wanadowo-molibdenowej · w całości hartowane · **końcówka oksydowana** do śrub z profilem plus-minus (płaski / PH)

Rozmiar	Długość ostrza mm	Dł. całkowita mm	Nr art.	JS	EUR	KO
1	80	191	40 00 828 574	1	7,85	▶ L002
2	100	218	40 00 828 575	1	9,70	▶ L002

**PROMAT**



**Wkrętak z izolacją VDE**

z ergonomicznym uchwytem wielokomponentowym z zabezpieczeniem przed stoczeniem się · wykonane zgodnie z IEC 60900:2004 · każdy egzemplarz sprawdzony pod napięciem 10000 woltów w kąpeli wodnej · ostrze z wysokostopowej stali specjalnej · w całości hartowane · **końcówka oksydowana** · ostrze izolowane do śrub z rowkiem krzyżowym (PZD)

Rozmiar	Długość ostrza mm	Dł. całkowita mm	Nr art.	JS	EUR	KO
1	80	191	40 00 828 578	1	3,40	▶ C592
2	100	218	40 00 828 579	1	3,81	▶ C592
3	150	324	40 00 828 580	1	5,92	▶ C592



**Wkrętak z izolacją VDE z ergonomicznym mocnym uchwytem wielokomponentowym z zabezpieczeniem przed stacaniem się** - z twardymi strefami uchwytu dla szybkiej pracy i miękkimi strefami uchwytu do przenoszenia wysokich momentów obrotowych - wykonany wg IEC 60900 - **każdy egzemplarz sprawdzony pod napięciem 10000 woltów** w kąpeli wodnej - ostrze z wysokostopowej stali molibdenowo-wanadowej - z **końcówką Lasertip** (rozmiar 1 - 3) - „wgrzyza” się mocno w łbie śruby - **trwałe oznaczenie wielkości** na końcu uchwytu - ostrze izolowane **do śrub z rowkiem krzyżowym (PZD)**

Nr art. 40 00 858 596, 40 00 828 597:

Wersja = EXTRA-SLIM (zredukowana średnica ostrza ze zintegrowaną izolacją ochronną do montażu śrub w głębokich otworach)

Rozmiar	Długość ostrza mm	Dł. całkowita mm	Wersja	Nr art.	JS	EUR	KO
0 <sup>1)</sup>	80	161	tradycyjny	40 00 828 585	1	7,21	▶ L572
1	80	178	tradycyjny	40 00 828 586	1	8,55	▶ L572
2	100	205	tradycyjny	40 00 828 587	1	11,85	▶ L572
3	150	262	tradycyjny	40 00 828 588	1	12,88	▶ L572

<sup>1)</sup> bez końcówki Lasertip



**Wkrętak z izolacją VDE z wielokomponentowym uchwytem SoftFinish® z zabezpieczeniem przed stacaniem się** - wykonany wg IEC 60900:2012 - **każdy egzemplarz sprawdzony pod napięciem 10000 woltów** w kąpeli wodnej - izolacja ostrza natryskiwana bezpośrednio na ostrze - grot z wysokostopowej stali chromowo-wanadowo-molibdenowej - w całości hartowane - **końcówka oksydowana do śrub z rowkiem krzyżowym (PZD)**

Rozmiar	Długość ostrza mm	Dł. całkowita mm	Nr art.	JS	EUR	KO
1	80	191	40 00 828 581	1	7,77	▶ L002
2	100	218	40 00 828 582	1	9,46	▶ L002
3	150	324	40 00 828 583	1	12,40	▶ L002



Tools that work for you



**Wkrętak z izolacją VDE slimFix z wielokomponentowym uchwytem SoftFinish® z zabezpieczeniem przed stacaniem się** - wykonany wg IEC 60900:2012 - **każdy egzemplarz sprawdzony pod napięciem 10000 woltów** w kąpeli wodnej - izolacja ostrza natryskiwana bezpośrednio na ostrze - ostrze z wysokostopowej stali chromowo-wanadowo-molibdenowej - w całości hartowane - **końcówka oksydowana**

**do śrub z rowkiem krzyżowym (PZD)**

**Szczególne zalety produktu:**

Dzięki izolacji ochronnej natryskiwanej bezpośrednio na ostrze, całkowicie zintegrowanej w przedniej części, możliwe jest również bezproblemowe wkręcanie i wykręcanie zagłębionych śrub (śruby znajdujące się w otworach).

Rozmiar	Długość ostrza mm	Dł. całkowita mm	Nr art.	JS	EUR	KO
1	80	191	40 00 793 033	1	11,25	▶ L002
2	100	218	40 00 793 034	1	15,25	▶ L002



Tools that work for you



**Wkrętak z izolacją VDE z uchwytem wielokomponentowym SoftFinish® z zabezpieczeniem przed stacaniem się** - wykonany wg IEC 60900:2012 - **każdy egzemplarz sprawdzony pod napięciem 10000 woltów** w kąpeli wodnej - izolacja ostrza natryskiwana bezpośrednio na ostrze - ostrze z wysokostopowej stali chromowo-wanadowo-molibdenowej - w całości hartowane - **końcówka oksydowana do śrub zaciskowych Plus-Minus (płaski/PZD)**

Rozmiar	Długość ostrza mm	Dł. całkowita mm	Nr art.	JS	EUR	KO
1	80	191	40 00 828 589	1	8,60	▶ L002
2	100	218	40 00 828 590	1	10,55	▶ L002





**Wkrętak z izolacją VDE slimFix z wielokomponentowym uchwytem SoftFinish® z zabezpieczeniem przed stacianiem** · wykonany wg IEC 60900:2012 · każdy egzemplarz sprawdzony pod napięciem 10000 woltów w kąpielii wodnej · izolacja ostrza natryskiwana bezpośrednio na ostrze · ostrze z wysokostopowej stali chromowo-wanadowo-molibdenowej · w całości hartowane · końcówka oksydowana

**Do śrub zaciskowych Plus-Minus (płaski/PZD)**

**Szczególne zalety produktu:**

Dzięki izolacji ochronnej natryskiwanej bezpośrednio na ostrze, całkowicie zintegrowanej w przedniej części, możliwe jest również bezproblemowe wkręcanie i wykręcanie zagłębionych śrub (śruby znajdujące się w otworach).

Rozmiar	Długość ostrza mm	Dł. całkowita mm	Nr art.	JS	EUR	KO
1	80	191	40 00 828 594	1	12,01	▶ L002
2	100	218	40 00 828 595	1	15,93	▶ L002



**Wkrętak z izolacją VDE z ergonomicznym mocnym uchwytem wielokomponentowym z zabezpieczeniem przed stacianiem się** · z twardymi strefami uchwytu dla szybkiej pracy i miękkimi strefami uchwytu do przenoszenia wysokich momentów obrotowych · wykonany wg IEC 60900 · każdy egzemplarz sprawdzony pod napięciem 10000 woltów w kąpielii wodnej · ostrze z wysokostopowej stali molibdenowo-wanadowej · **trwałe oznaczenie wielkości na końcówce rękojeści** jako pomoc w szybkiej identyfikacji danego typu śruby · w całości hartowane · izolowane, oksydowane **do śrub z profilem wewnętrznym TORX®**

Rozmiar	Długość ostrza mm	Dł. całkowita mm	Nr art.	JS	EUR	KO
T 10	80	161	40 00 828 620	1	6,44	▶ L572
T 15	80	198	40 00 828 621	1	6,70	▶ L572
T 20	80	198	40 00 828 622	1	6,75	▶ L572
T 25	100	205	40 00 828 623	1	6,90	▶ L572
T 30	100	205	40 00 828 625	1	7,93	▶ L572



T 5-T 9



T10-T40



**Wkrętak z izolacją VDE slimFix z wielokomponentowym uchwytem SoftFinish® z zabezpieczeniem przed stacianiem** · wykonany wg IEC 60900:2012 stal chromowo-wanadowo-molibdenowa · ostrze · w całości hartowane · końcówka oksydowana · **każdy egzemplarz sprawdzony pod napięciem 10000 woltów** w kąpielii wodnej · izolacja ostrza natryskiwana bezpośrednio na ostrze

**Cechy szczególne od modelu T 10 (40 00 793 379)**

Dzięki izolacji ochronnej natryskiwanej bezpośrednio na ostrze, całkowicie zintegrowanej w przedniej części, możliwe jest również bezproblemowe wkręcanie i wykręcanie zagłębionych śrub (śruby znajdujące się w otworach) **do śrub z profilem wewnętrznym TORX®**

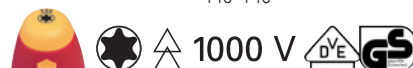
Rozmiar	Długość ostrza mm	Dł. całkowita mm	Nr art.	JS	EUR	KO
T 5	60	164	40 00 828 630	1	9,12	▶ L002
T 6	60	164	40 00 828 631	1	7,43	▶ L002
T 7	60	164	40 00 828 632	1	7,43	▶ L002
T 8	60	164	40 00 828 633	1	7,43	▶ L002
T 9	60	164	40 00 828 634	1	7,77	▶ L002
T 10	100	204	40 00 793 379	1	9,97	▶ L002
T 15	100	211	40 00 793 380	1	10,23	▶ L002
T 20	100	211	40 00 793 381	1	10,65	▶ L002
T 25	125	243	40 00 793 382	1	10,99	▶ L002
T 27	125	243	40 00 793 383	1	11,51	▶ L002
T 30	125	243	40 00 793 384	1	12,09	▶ L002
T 40	150	268	40 00 793 385	1	12,86	▶ L002



T 5-T 9



T10-T40



**Wkrętak z izolacją VDE slimFix z wielokomponentowym uchwytem SoftFinish® z zabezpieczeniem przed stacianiem** · wykonany wg IEC 60900:2012 stal chromowo-wanadowo-molibdenowa · ostrze · w całości hartowane · końcówka oksydowana · **każdy egzemplarz sprawdzony pod napięciem 10000 woltów** w kąpielii wodnej · izolacja ostrza natryskiwana bezpośrednio na ostrze

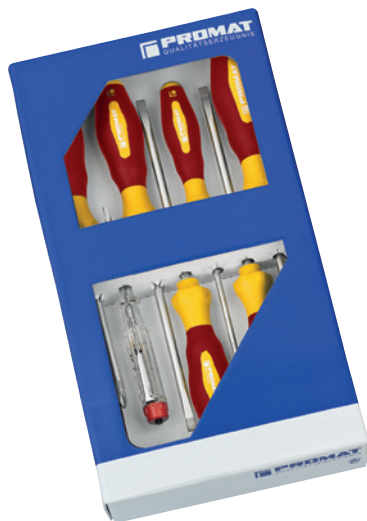
**Cechy szczególne od modelu T 10 (40 00 793 379)**

Dzięki izolacji ochronnej natryskiwanej bezpośrednio na ostrze, całkowicie zintegrowanej w przedniej części, możliwe jest również bezproblemowe wkręcanie i wykręcanie zagłębionych śrub (śruby znajdujące się w otworach) **do śrub z profilem wewnętrznym TORX®**

Rozmiar	Długość ostrza mm	Dł. całkowita mm	Nr art.	JS	EUR	KO
T 5	60	164	40 00 828 630	1	9,12	▶ L002
T 6	60	164	40 00 828 631	1	7,43	▶ L002
T 7	60	164	40 00 828 632	1	7,43	▶ L002
T 8	60	164	40 00 828 633	1	7,43	▶ L002
T 9	60	164	40 00 828 634	1	7,77	▶ L002
T 10	100	204	40 00 793 379	1	9,97	▶ L002
T 15	100	211	40 00 793 380	1	10,23	▶ L002
T 20	100	211	40 00 793 381	1	10,65	▶ L002
T 25	125	243	40 00 793 382	1	10,99	▶ L002
T 27	125	243	40 00 793 383	1	11,51	▶ L002
T 30	125	243	40 00 793 384	1	12,09	▶ L002
T 40	150	268	40 00 793 385	1	12,86	▶ L002



**PROMAT**



1000 V

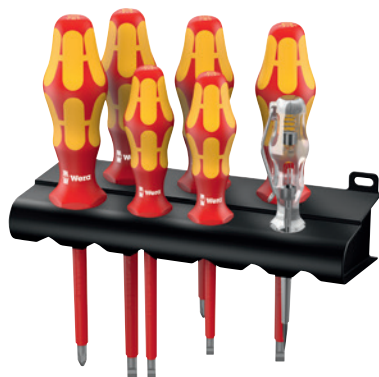
**Zestaw wkrętek z izolacją VDE z ergonomicznym uchwytem wielokomponentowym z zabezpieczeniem przed staczaniem się** · wykonane zgodnie z IEC 60900:2004 · każdy egzemplarz sprawdzony pod napięciem 10 000 woltów w kąpielii wodnej · izolacja ostrza natryskiwana bezpośrednio na grot · grot ze stopu stali chromowo-wanadowej · w całości hartowane · ostrza i końcówki oksydowane

**Zawartość:**

wkrętak płaski 3,0 x 100 mm, 4,0 x 100 mm, 5,5 x 125 mm, 6,5 x 150 mm po 1 wkrętaku do śrub z **rowkiem krzyżowym** (wykonanie patrz tabela) rozm. 1 x 80 mm, 2 x 100 mm  
1 próbnik napięcia 3,0 x 60 mm

Zawartość	Wyposażenie	Nr art.	JS	EUR	KO
7 cz.	płaski / PH	40 00 828 600	1	12,88	► D593
7 cz.	płaski / PZD	40 00 828 602	1	13,29	► D593

**Wera**



1000 V

**Zestaw wkrętek z izolacją VDE + wieszak + wskaźnik napięcia z ergonomicznym uchwytem wielokomponentowym mocnym trzonem z zabezpieczeniem przed staczaniem się** · z twardymi strefami uchwyty dla szybkiej pracy i miękkimi strefami uchwyty do przenoszenia wysokich momentów obrotowych · wykonany wg IEC 60900 · każdy egzemplarz sprawdzony pod napięciem 10 000 woltów w kąpielii wodnej · ostrza ze stopu stali molibdenowo-wanadowej · z **końcówką Lasertip** · „wgrzyza” się mocno w gniazdo śruby, zapobiega wysunięciu i chroni przed wyslizgnięciem · odpada największa część wymaganej siły docisku · **trwale oznaczenie wielkości** na końcówce rękojeści gwarantuje szybki dobór odpowiedniego narzędzia do danego śruby · ostrza w całości hartowane · izolowane

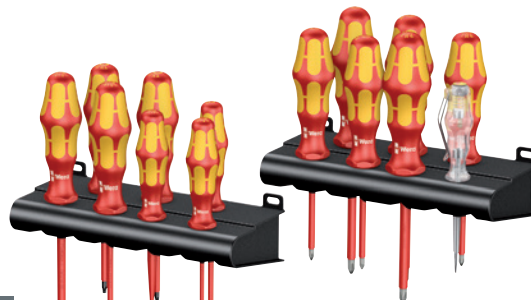
**Zawartość:**

wkrętak płaski 2,5 x 80 mm, 3,5 x 100 mm, 4 x 100 mm, 5,5 x 125 mm po 1 wkrętaku do śrub z **rowkiem krzyżowym** (wykonanie patrz tabela) rozm. 1 x 80 mm, 2 x 100 mm  
1 próbnik napięcia 3,0 x 70 mm

**Dostawa wraz z uchwytem ściennym**

Zawartość	Wyposażenie	Nr art.	JS	EUR	KO
7 cz.	płaski / PH	40 00 828 605	1	33,06	► L573
7 cz.	płaski / PZD	40 00 828 608	1	33,06	► L573

**Wera**



1000 V

**Zestaw wkrętek z izolacją VDE + wieszak + wskaźnik napięcia Kraftform Big Pack 100 VDE**

**z ergonomicznym uchwytem wielokomponentowym Kraftform z zabezpieczeniem przed staczaniem się** · wykonany wg IEC 60900 · każdy egzemplarz sprawdzony pod napięciem 10 000 woltów w kąpielii wodnej · ostrza ze stopu stali molibdenowo-wanadowej · z **końcówką Lasertip** \* · „wgrzyza” się mocno w gniazdo śruby, zapobiega wysunięciu i chroni przed wyslizgnięciem · odpada największa część wymaganej siły docisku · **trwale oznaczenie wielkości** na końcówce rękojeści gwarantuje szybki dobór odpowiedniego narzędzia do danego śruby · ostrza całościowo hartowane · izolowane

**Zawartość:**

1 wkrętak do **płaskich śrub** 3,5 x 100 mm (ostrze o zmniejszonej średnicy i zintegrowanej izolacji ochronnej dla łatwego dotarcia do nisko osadzonych śrub i ściągania zacisków sprężynowych)  
po 1 wkrętaku do **płaskich śrub** 2,5 x 80 mm\*, 4,0 x 100 mm, 5,5 x 125 mm po 1 wkrętaku do śrub z **rowkiem krzyżowym (PH)** rozm. 1 x 80 mm, 2 x 100 mm  
po 1 wkrętaku do śrub z **rowkiem krzyżowym (PZD)** rozm. 1 x 80 mm, 2 x 100 mm  
po 1 wkrętaku do śrub z **profilem plus/minus** rozm. 1 x 80\* i 2 x 100 mm\*  
po 1 wkrętaku płaskim do śrub z **wewnętrznym profilem TORX®** rozm. 10 x 80 mm, 15 x 80 mm, 20 x 80 mm  
1 próbnik napięcia 3,0 x 70 mm\*  
\* = bez końcówki Lasertip

**Dostawa wraz z uchwytem ściennym**

Zawartość	Wyposażenie	Nr art.	JS	EUR	KO
16 cz.	płaski / PH / Pozidriv/ TORX® / Plus-/ Minus	40 00 828 617	1	62,11	► L573

**wiha**

Tools that work for you



1000 V

**Zestaw wkrętek z izolacją VDE z wielokomponentowym uchwytem SoftFinish® z zabezpieczeniem przed staczaniem się** · wykonane zgodnie z IEC 60900:2012 · każdy egzemplarz sprawdzony pod napięciem 10 000 woltów w kąpielii wodnej · izolacja ostrza natryskiwana bezpośrednio na grot · grot ze stopu stali chromowo-wanadowej · w całości hartowane · **ostrza i końcówki oksydowane**

**Zawartość:**

wkrętak płaski 3,0 x 100 mm, 4,0 x 100 mm, 5,5 x 125 mm, 6,5 x 150 mm po 1 wkrętaku do śrub z **rowkiem krzyżowym (PH)** rozm. 1 x 80 mm, 2 x 100 mm

Zawartość	Wyposażenie	Nr art.	JS	EUR	KO
6 cz.	płaski / PH	40 00 828 603	1	37,30	► L002



Tools that work for you



**Zestaw wkrętek z izolacją VDE slimFix z wielokomponentowym uchwytem SoftFinish® z zabezpieczeniem przed stacaniem się** · wykonane zgodnie z IEC 60900:2012 · każdy egzemplarz sprawdzony pod napięciem 10 000 woltów w kąpielii wodnej · izolacja ostrza natryskiwana bezpośrednio na grot · grot ze stopu stali chromowo-wanadowej · w całości hartowane · **ostrza i końcówki oksydowane**

**Szczególne zalety produktu:**

Dzięki izolacji ochronnej bezpośrednio na ostrzu, całkowicie zintegrowanej w przedniej części, możliwe jest również bezproblemowe wkręcanie i wykręcanie zagłębionych śrub (śruby znajdujące się w otworach).

**Zawartość:**

wkrętak płaski 3,5 x 100 mm, 4 x 100 mm, 5,5 x 125 mm, 6,5 x 125 mm, nr art. 40 00 879 982 6,5 x 150 mm po 1 wkrętaku do śrub z **rowkiem krzyżowym** rozm. 1 x 80 mm, 2 x 100 mm (wykonanie patrz tabela)

Zawartość	Wyposażenie	Nr art.	JS	EUR	KO
6-częściowy	płaski / PH	40 00 793 035	1	45,41	L002
6 cz.	płaski / PZD	40 00 879 982	1	46,27	L002



Tools that work for you



**Zestaw wkrętek z izolacją VDE slimFix z wielokomponentowym uchwytem SoftFinish® z zabezpieczeniem przed stacaniem się** · wykonane zgodnie z IEC 60900:2012 · każdy egzemplarz sprawdzony pod napięciem 10 000 woltów w kąpielii wodnej · izolacja ostrza natryskiwana bezpośrednio na ostrza\* · grot ze stopu stali chromowo-wanadowej · w całości hartowane · **ostrza i końcówki oksydowane**

**do śrub z profilem wewnętrznym TORX®**

**Szczególne zalety produktu:**

Dzięki izolacji ochronnej bezpośrednio na ostrzu, całkowicie zintegrowanej w przedniej części, możliwe jest również bezproblemowe wkręcanie i wykręcanie zagłębionych śrub (śruby znajdujące się w otworach) – Slim Fix.

\* rozm. T 8 i T 9 = brak wykonania Slim Fix

**Zawartość:**

po 1 wkrętaku rozm. T 8 - T 9 - T 10 - T 15 - T 20 - T 25

Zawartość	Wyposażenie	Nr art.	JS	EUR	KO
6 cz.	TORX®	40 00 828 615	1	50,10	L002



Tools that work for you



**Zestaw wkrętek z izolacją VDE z wielokomponentowym uchwytem SoftFinish® z zabezpieczeniem przed stacaniem się** · wykonane zgodnie z IEC 60900:2012 · każdy egzemplarz sprawdzony pod napięciem 10 000 woltów w kąpielii wodnej · izolacja ostrza natryskiwana bezpośrednio na grot · grot ze stopu stali chromowo-wanadowej · w całości hartowane · **ostrza i końcówki oksydowane**

**Zawartość:**

po 1 wkrętaku płaskim 2,5 x 75 mm, 3,5 x 100 mm, 4,5 x 125 mm, 5,5 x 125 mm po 1 wkrętaku do śrub z **rowkiem krzyżowym (PZD)** rozm. 1 x 80 mm, 2 x 100 mm

Zawartość	Wyposażenie	Nr art.	JS	EUR	KO
6 cz.	płaski / PZD	40 00 828 604	1	36,87	L002



Wera



**Zestaw wkrętek dynamometrycznych izolacja VDE** · z regulowanym momentem obrotowym · wykonany wg IEC 60900 · każdy egzemplarz sprawdzony pod napięciem 10 000 woltów w kąpielii wodnej · wyraźnie słyszalne i odczuwalne zwolnienie po osiągnięciu ustawionego momentu obrotowego · nieograniczony manualny moment odkręcania · uchwyt / wymienne ostrza z niezależnym systemem blokowania wymiennych ostrzy do szybkiej i łatwej wymiany ostrzy

**izolacja ochronna natryskiwana bezpośrednio na ostrze** · całkowicie zintegrowana w przedniej części · dokładność zwolnienia ± 6 % ustawionej na skali wartości (EN ISO 6789)

**Zawartość:**

1 ręczny uchwyt z momentem obrotowym VDE (regulowany) z trzonem Kraftform po 1 wymiennym ostrzu do śrub płaskich szerokość ostrza 2,5\* - 3,5 - 4,0 - 5,5 mm po 1 wymiennym ostrzu do śrub z **rowkiem krzyżowym (PH)** rozm. 1 - 2 po 1 wymiennym ostrzu do śrub z **rowkiem krzyżowym (PZD)** rozm. 1 - 2 po 1 wymiennym ostrzu do śrub z **profilem plus-/minus**, rozm. 1 - 2 po 1 wymiennym ostrzu do śrub z **profilem wewn. TORX®** rozm. T 10 - T 15 - T 20 - T 25

\* brak extra-Slim = oddzielnym konwencjonalnym ostrzem VDE

**Dostawa w praktycznej saszetce na narzędzia**

Zawartość	Zakres pracy Nm	Nr art.	JS	EUR	KO
15 cz.	1,2 - 3,0	40 00 828 616	1	145,23	L573



**Wkrętak dynamometryczny VDE izolowany TorqueVario®-S VDE z płynnie regulowanym momentem obrotowym i zintegrowaną skalą · z wielokomponentowym uchwytem SoftFinish® i ochroną przed stacaniem się · wykonany wg IEC 60900:2012 · każdy egzemplarz sprawdzony pod napięciem 10 000 woltów w kąpeli wodnej · numeryczny wskaźnik wybranej wartości momentu obrotowego · do efektywnej i łatwej pracy przy połączeniach śrubowych z bezpiecznym ograniczeniem momentu obrotowego · z mocną ergonomiczną rączką wielokomponentową · sygnał kliknięcia po osiągnięciu zadanej wartości momentu obrotowego · dokładność zwolnienia ± 6 % ustawionej na skali wartości**

Do bitów slimBit 6 mm (brak w zestawie – do zamówienia osobno)

normy: EN ISO 6789 / BS EN 26789 / ASME B 107, 14M

**całość w skrzynce z tworzywa sztucznego z kluczami nastawnymi (Torque-Setter), uchwyt do bitów z izolacją VDE slimTorque® i fabrycznym protokołem kontroli**

pasujące ostrza wymienne (nie są w zestawie - prosimy zamawiać oddzielnie)

Trzpień wymienny z izolacją VDE SoftFinish electric slimBit: patrz strona 5/183 i 5/184

Zakres pracy Nm	Nr art.	JS	EUR	KO
0,6 - 2,0	40 00 790 832	1	134,44	▷ L002
1,0 - 5,0	40 00 790 833	1	139,70	▷ L002
2,0 - 8,0	40 00 790 834	1	149,29	▷ L002



**Uchwyt do bitów z izolacją VDE SoftFinish electric slimVario Bithalter z uchwytem wielokomponentowym SoftFinish® i zabezpieczeniem przed stoczeniem · wykonanie zgodne z IEC 60900:2012 · każdy egzemplarz sprawdzony pod napięciem 10 000 woltów w kąpeli wodnej · z ochroną przed stacaniem i wyślizgnięciem · z oprawką szybkowymienną**

do bitów slimBit 6 mm (brak w zestawie – do zamówienia osobno)

Trzpień wymienny z izolacją VDE SoftFinish electric slimBit: patrz strona 5/183 i 5/184

Dł. całkowita mm	Nr art.	JS	EUR	KO
160	40 00 793 014	1	20,37	▷ L002



**Zestaw wkrętek dynamometrycznych z izolacją VDE slim Selection Set**

wykonany wg IEC 60900:2012 · każdy egzemplarz sprawdzony pod napięciem 10 000 woltów w kąpeli wodnej · izolacja ochronna natrykiwana bezpośrednio na bit · całkowicie zintegrowana w przedniej części · dokładność zwolnienia ± 6 % ustawionej na skali wartości · wykonane wg. EN ISO 6789, BS EN 26789 i ASME B 107.14M

**Zawartość:**

- 1 wkrętak dynamometryczny VDE obszar roboczy 1 do 5 Nm (płynna regulacja)
- 1 uchwyt do bitów VDE z rękojścią SoftFinish
- 1 uchwyt do bitów z izolacją VDE z oprawką szybkowymienną, długość 170 mm
- 1 klucz nastawny (Torque-Setter)
- po 1 ostrzy wymiennym slimTorque z izolacją VDE do śrub płaskich 4,0 x 90, 5,5 x 90 mm
- po 1 ostrzy wymiennym slimTorque z izolacją VDE do śrub zrowkiem krzyżowym (PH) rozm. 1 x 90, 2 x 90 mm
- po 1 ostrzy wymiennym slimTorque z izolacją VDE do śrub zrowkiem krzyżowym (PZD) rozm. 1 x 90, 2 x 90 mm

**jedyny na świecie w pełni certyfikowany system dynamometryczny z izolacją VDE**

**Dostawa w solidnym etui, z certyfikatem producenta**

Zawartość	Zakres pracy Nm	Nr art.	JS	EUR	KO
10 cz.	1,0 - 5,0	40 00 793 354	1	162,53	▷ L002





**Uchwyt do bitów z izolacją VDE SoftTorque VDE Bithalter**

wykonanie zgodne z **IEC 60900:2012** · każdy egzemplarz sprawdzony pod napięciem 10 000 woltów w kąpielii wodnej · z oprawką szybkowymenną

do bitów **slimBit 6 mm** i wkręteków dynamometrycznych z izolacją VDE (brak w zestawie – do zamówienia osobno)

Trzpień wymienny z izolacją VDE SoftFinish electric slimBit: patrz strona 5/183 u. 5/184

Wkrętak dynamometryczny VDE izolowany TorqueVario®-S VDE: patrz strona 5/182



Dł. całkowita mm	Nr art.	JS	EUR	KO
170	<b>40 00 793 334</b>	1	<b>14,23</b>	▷ L002



**Zestaw wymiennych grotów izolowanych VDE slimBit Pack**

wykonany wg **IEC 60900:2012** · każdy egzemplarz sprawdzony pod napięciem 10000 woltów w kąpielii wodnej · **izolacja ochronna natryskiwana bezpośrednio na bit** · całkowicie zintegrowana w przedniej części

do stosowania z izolacją VDE i wkręteków dynamometrycznych z izolacją VDE (brak w zestawie – do zamówienia osobno)

**zawartość:**

- 1 uchwyt do bitów slimTorque z izolacją VDE z oprawką szybkowymenną, długość całkowita 170 mm
- 1 trzpień wymienny slimTorque z izolacją VDE do **śrub płaskich** 4,0 x 75, 5,5 x 75 mm
- 1 trzpień wymienny slimTorque z izolacją VDE do śrub **z rowkiem krzyżowym (PH)** rozm. 1 x 75, 2 x 75 mm
- 1 trzpień wymienny slimTorque z izolacją VDE do śrub z **rowkiem krzyżowym (PZD)** rozm. 1 x 75, 2 x 75 mm
- Wkrętak dynamometryczny VDE izolowany TorqueVario®-S VDE: patrz strona 5/182
- Uchwyt do bitów z izolacją VDE SoftFinish electric slimVario Bithalter: patrz strona 5/182

Zawartość	Nr art.	JS	EUR	KO
7 cz.	<b>40 00 793 355</b>	1	<b>45,57</b>	▷ L002



**Zestaw wymiennych grotów izolowanych VDE slimBit Pack**

wykonany wg **IEC 60900:2012** · każdy egzemplarz sprawdzony pod napięciem 10000 woltów w kąpielii wodnej · **izolacja ochronna natryskiwana bezpośrednio na bit** · całkowicie zintegrowana w przedniej części

do stosowania z izolacją VDE i wkręteków dynamometrycznych z izolacją VDE (brak w zestawie – do zamówienia osobno)

**zawartość:**

- 1 trzpień wymienny slimTorque z izolacją VDE do **śrub płaskich** 2,5 x 75, 3,0 x 75, 4,0 x 75, 5,5 x 75 mm
- 1 trzpień wymienny slimTorque z izolacją VDE do **śrubplus/minus (PZD)** rozm. 1 x 75, 2 x 75 mm
- Wkrętak dynamometryczny VDE izolowany TorqueVario®-S VDE: patrz strona 5/182
- Uchwyt do bitów z izolacją VDE SoftFinish electric slimVario Bithalter: patrz strona 5/182

Zawartość	Nr art.	JS	EUR	KO
6 cz.	<b>40 00 793 361</b>	1	<b>30,39</b>	▷ L002



**Trzpień wymienny z izolacją VDE SoftFinish electric slimBit**  
wykonanie zgodne z **IEC 60900:2012** - każdy egzemplarz sprawdzony pod napięciem 10 000 woltów w kąpeli wodnej - **izolacja ochronna natryskiwana bezpośrednio na bit - całkowicie zintegrowana w przedniej części** (nie przy bitach płaskich 2,5 x 75 i 3,0 x 75)

do stosowania z izolacją VDE i wkrętek dynamometrycznych z izolacją VDE (brak w zestawie – do zamówienia osobno)  
Wkrętak dynamometryczny VDE izolowany TorqueVario®-S VDE: patrz strona 5/182  
Uchwyt do bitów z izolacją VDE SoftFinish electric slimVario Bithalter: patrz strona 5/182

Wersja	Rozmiar mm	Nr art.	JS	EUR	KO
płaski	2,5 x 75	40 00 793 015	1	4,58	▷ L002
płaski	3,0 x 75	40 00 793 016	1	4,58	▷ L002
płaski	4,0 x 75	40 00 793 017	1	5,35	▷ L002
płaski	5,5 x 75	40 00 793 018	1	5,35	▷ L002
płaski	6,5 x 75	40 00 793 019	1	5,35	▷ L002
PH	1 x 75	40 00 793 020	1	5,35	▷ L002
PH	2 x 75	40 00 793 021	1	5,35	▷ L002
PZD (Pozidriv)	1 x 75	40 00 793 285	1	5,35	▷ L002
PZD	2 x 75	40 00 793 286	1	5,35	▷ L002
plus/minus płaski/ PZD	1 x 75	40 00 793 022	1	6,07	▷ L002
plus/minus płaski/ PZD	2 x 75	40 00 793 023	1	6,07	▷ L002
TORX	T 8 x 75	40 00 793 327	1	5,90	▷ L002
TORX	T 10 x 75	40 00 793 328	1	5,90	▷ L002
TORX	T 15 x 75	40 00 793 329	1	5,90	▷ L002
TORX	T 20 x 75	40 00 793 330	1	5,90	▷ L002
TORX	T 25 x 75	40 00 793 351	1	5,90	▷ L002



**Zestaw wkrętek z izolacją VDE Kraftform Kompakt z wymiennymi końcówkami o długości 154 mm** i uchwytem z rękojeścią wielokomponentową Kraftform - z ochroną przed stoczeniem i wysłgnięciem - wykonanie zgodne z **IEC 60900: 2004** - końcówki wymienne ze stali molibdenowo-wanadowej - każdy egzemplarz sprawdzony pod napięciem 10 000 woltów w kąpeli wodnej  
**Zawartość:**  
z izolacją VDE **uchwyt** z rękojeścią Kraftform  
po 1 ostrzu wymiennym z izolacją VDE do **płaskiej końcówki** 0,4 x 2,5 mm - 0,6 x 3,5 mm - 0,8 x 4 mm - 1,0 x 5,5 mm  
po 1 wymiennym ostrzu z izolacją VDE do śrub z **rowkiem krzyżowym (PH)** rozm. 1 - 2

**Dostawa w składanej saszetce - możliwość przymocowania do paska**

Zawartość	Wypozażenie	Nr art.	JS	EUR	KO
7 cz.	płaski / Philips	40 00 828 610	1	36,15	▷ L573



**Zestaw wkrętek z izolacją VDE KK VDE 60i / 62i / 65i / 18 z wymiennymi ostrzami z izolacją VDE o długości 154 mm** i uchwytem z rękojeścią wielokomponentową Kraftform - z twardymi strefami uchwytu dla szybkiej pracy i miękkimi strefami uchwytu do przenoszenia wysokich momentów obrotowych - z ochroną przed stoczeniem - wykonanie zgodne z **IEC 60900** - końcówki wymienne ze stali molibdenowo-wanadowej - każdy egzemplarz sprawdzony pod napięciem 10 000 woltów w kąpeli wodnej

**Zawartość:**  
z izolacją VDE **uchwyt** z rękojeścią Kraftform  
po 1 ostrzu wymiennym z izolacją VDE do **płaskiej końcówki** 0,4 x 2,5 mm - 0,6 x 3,5 mm - 0,8 x 4 mm - 1,0 x 5,5 mm  
po 1 wymiennym ostrzu z izolacją VDE do śrub z **rowkiem krzyżowym (PH)** rozm. 1 - 2  
po 1 wymiennym ostrzu z izolacją VDE do śrub z **rowkiem krzyżowym (PZD)** rozm. 1 - 2  
po 1 ostrzu wymiennym z izolacją VDE do **śrub plus-minus PH/płaskich** rozm. 1 - 2  
po 1 ostrzu wymiennym z izolacją VDE do śrub **plus-minus PH/płaskich** rozm. 1 - 2  
po 1 ostrzu wymiennym z izolacją VDE z **wnętrzem czworokątnym** 6,3 mm - 8,1 mm  
po 1 ostrzu wymiennym z izolacją VDE z **wnętrzem trójkątnym** \*  
po 1 ostrzu wymiennym z izolacją VDE z **wyjściem Buntbart** \*  
1 próbnik napięcia 3,0 x 70 mm  
\* (wszystkie ostrza o długości 89 mm)

**Dostawa w składanej saszetce - możliwość przymocowania do paska**

Zawartość	Nr art.	JS	EUR	KO
18 cz.	40 00 828 611	1	64,89	▷ L573





40 00 793 349



40 00 793 348



**Zestaw wkrętek z izolacją VDE KK VDE 60i / 65i / 67i / 16 TORX® z wymiennymi ostrzami z izolacją VDE o długości 154 mm** i uchwytem z rękojeścią wielokomponentową Kraftform - z twardymi strefami uchwytu dla szybkiej pracy i miękkimi strefami uchwytu do przenoszenia wysokich momentów obrotowych - z ochroną przed stoczeniem - wykonanie zgodne z IEC 60900 - końcówki wymienne ze stali molibdenowo-wanadowej - każdy egzemplarz sprawdzony pod napięciem 10 000 woltów w kąpeli wodnej

**Zawartość:**

- z izolacją VDE **uchwyt** z rękojeścią Kraftform
- po 1 ostrzu wymiennym z izolacją VDE do **płaskiej końcówki** 0,4 x 2,5 mm - 0,6 x 3,5 mm - 0,8 x 4 mm - 1,0 x 5,5 mm
- po 1 wymiennym ostrzu z izolacją VDE do śrub **rowkiem krzyżowym (PH)** rozm. 1 - 2
- po 1 wymiennym ostrzu z izolacją VDE do śrub **rowkiem krzyżowym (PZD)** rozm. 1 - 2
- po 1 ostrzu wymiennym z izolacją VDE do **śrub plus-minus PH/płaskich** rozm. 1 - 2
- po 1 ostrzu wymiennym do śrub z **profilem wewn. TORX®** rozmiar T 10 - T 15 - T 20 - T 25
- 1 próbnik napięcia 3,0 x 70 mm
- ostrza z izolacją VDE, każdy egzemplarz sprawdzony pod napięciem 10 000 woltów w kąpeli wodnej
- długość każdego ostrza 154 mm**

**Dostawa w składanej saszetce - możliwość przymocowania do paska**

Zawartość	Nr art.	JS	EUR	KO
16 cz.	40 00 828 614	1	48,41	▶ L573



**Zestaw wkrętek z izolacją VDE slimVario z wymiennymi końcówkami o długości 75 mm** i uchwytem z rękojeścią wielokomponentową SoftFinish® - wykonanie zgodne z IEC 60900: 2012 - końcówki wymienne ze stali chromowo-wanadowej - każdy egzemplarz sprawdzony pod napięciem 10 000 woltów w kąpeli wodnej

**Zawartość nr art. 40 00 793 349:**

- z izolacją VDE **uchwyt do bitów** z rękojeścią SoftFinish® i izolowanym uchwytem do bitów ClixFix
- po 1 ostrzu wymiennym z izolacją VDE do **płaskiej końcówki** 0,4 x 2,5 mm - 0,5 x 3,0 mm - 0,8 x 4 mm - 1 x 5,5 mm
- po 1 wymiennym ostrzu z izolacją VDE do śrub z **rowkiem krzyżowym (PH)** rozm. 1 - 2

**Zawartość nr art. 40 00 793 348:**

- z izolacją VDE **uchwyt do bitów** z rękojeścią SoftFinish® i izolowanym uchwytem do bitów ClixFix
- po 1 ostrzu wymiennym z izolacją VDE do **płaskiej końcówki** 0,4 x 2,5 mm - 0,5 x 3,0 mm - 0,8 x 4 mm - 1 x 5,5 mm
- po 1 wymiennym ostrzu z izolacją VDE do śrub z **rowkiem krzyżowym (PH)** rozm. 1 - 2
- po 1 wymiennym ostrzu z izolacją VDE do śrub z **rowkiem krzyżowym (PZD)** rozm. 1 - 2
- po 1 ostrzu wymiennym z izolacją VDE do **śrub plus-minus SL/PZD** rozm. 1 - SL/PZD rozm. 2
- po 1 ostrzu wymiennym z izolacją VDE do śrub z **profilem wewn. TORX® T** 10 - T 15 - T 20 - T 25

**Dostawa w składanej saszetce**

Zawartość	Wyposażenie	Nr art.	JS	EUR	KO
7 cz.	płaski / Philips	40 00 793 349	1	52,37	▶ L002
16 cz.	płaski / PH / PZD / Plus / Minus / TORX®	40 00 793 348	1	65,53	▶ L002

**Uchwyt do bitów z magazynkiem z izolacją VDE SoftFinish electric slimVario**

z **uchwytem SoftFinish®** - wykonanie zgodne z IEC 60900:20012 - każdy egzemplarz sprawdzony pod napięciem 10 000 woltów - z ochroną przed stoczeniem i wysłizgnięciem - obrotowa nakładka - ostrze ze stali chromowo-wanadowej, w całości hartowane - uchwyt do bitów ClixFix z izolacją - kompaktowa wkrętarka magazynkowa do urządzeń elektrycznych, zwłaszcza dla zastosowań mobilnych

**Zawartość 40 00 793 387:**

- po 1 slimBit z izolacją VDE do **śrub z rowkiem** 2,5, 3,0, 4,0, 5,5 mm
- po 1 slimBit z izolacją VDE do śrub z **rowkiem krzyżowym (PH)** rozm. 1 - 2

**Zawartość 40 00 793 388:**

- po 1 slimBit z izolacją VDE do śrub z rowkiem 3,0, 4,0, 5,5 mm
- po 1 slimBit z izolacją VDE do śrub z **rowkiem krzyżowym (PH)** rozm. 1 - 2
- po 1 slimBit z izolacją VDE do śrub z **rowkiem krzyżowym (PZD)** 1 x SL/PZD

do zastosowania z slimBit 6 mm

Zawartość	Wyposażenie	Nr art.	JS	EUR	KO
6 cz.	płaski / PH	40 00 793 387	1	51,14	▶ L002
6 cz.	płaski / PH / PZD +/-	40 00 793 388	1	51,14	▶ L002







40 00 820 302

## Zestaw narzędzi dla elektryków wyposażony w narzędzia wysokiej jakości dla rzemiosła i przemysłu

### W komplecie:

- 1 torba na narzędzia/serwisowa walizka narzędziowa do wyboru, patrz tabela, 420 x 160 x 250 mm
- 1 kombinerki z izolacją VDE 180 mm\*
- 1 szypce tnące boczne z izolacją VDE 160 mm\*
- 1 szypce odgięte z izolacją VDE 200 mm\*
- 1 szypce do ściągania izolacji z izolacją VDE 160 mm, obszar roboczy do maks. 5 mm\*
- po 1 wkrętaku płaskim z izolacją VDE do **śrub rowkowych** (3,0 x 100 mm, 4,0 x 100 mm, 5,5 x 125 mm, 6,5 x 150 mm)
- po 1 wkrętaku z izolacją VDE do śrub z **rowkiem krzyżowym (PH)** rozm. 1 x 80 mm, 2 x 100 mm
- 1 przecinak dla elektryków 200 mm
- 1 dłuto płaskie 250 mm, 23 x 13 mm
- 1 młotek ślusarki 300 g, z podwójnie wygiętym trzonkiem z drewna jesionowego
- 1 podbijak (pobijak) 1000 g, z podwójnie wygiętym trzonkiem z drewna jesionowego
- 1 miara drewniana 2 m
- 1 oprawka do pił 150 mm, Puk
- 12 wymiennych brzeszczotów 150 mm, do metalu, tworzywa sztucznego itd.
- 1 składany nożyk do kabli 1 cz. z drewnianą rękojeścią
- 1 nóż do ściągania izolacji z ostrzem hakowym, obszar roboczy 8 - 28 mm
- 1 miśeczka do gipsu średnica ok. 125 mm
- 1 szpachla malarska z płasko-owalną, lakierowaną drewnianą rękojeścią, szerokość: 50 mm
- 1 marker 17,5 cm
- 1 próbnik napięcia DUSPOL ANALOGOWY, Benning**
- 1 próbnik napięcia 3,0 x 60 mm
- 1 tester ciągłości DUTEST pro, Benning**
- 1 szypce nastawne do rur 240 mm z izolacją VDE, ALIGATOR\* Knipex
- 1 poziomica elektroniczna LM, 400 mm
- 1 spirala do wciągania kabli Perlon, średnica 3 mm, 10 m długi
- po 1 rolce taśmy izolacyjnej 3,3 m x 19 mm w kolorze żółtym, białym, niebieskim, czarnym, czerwonym, zielonym



40 00 820 303

\*chromowana z ergonomiczną powłoką 2-komponentową

### Dostawa z urządzeniami pomiarowymi/kontrolnymi Benning



Zawartość	Wersja	Nr art.	JS	EUR	KO
46 cz.	w torbie na narzędzia ze skóry wołowej	40 00 820 302	1	345,05	► G592
46 cz.	w serwisowej walizce narzędziowej z ramą z aluminium	40 00 820 303	1	380,07	► G592



**GEDORE**  
WERKZEUGE FÜR'S LEBEN

## Zestaw narzędzi dla elektryków

w GEDORE-Sortimo L-BOXX®  
wyposażony w narzędzia wysokiej jakości dla rzemiosła i przemysłu  
z zakładką Check-Tool umożliwiającą szybkie rozpoznawanie brakujących narzędzi

### W komplecie:

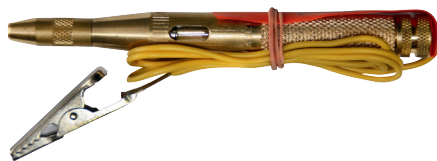
- 1 zestaw kluczy trzpieniowych TORX w uchwycie wkładanym 10 cz. (rozw. 1,3 - 1,5 - 2 - 2,5 - 3 - 4 - 5 - 6 - 8 - 10 mm) (H42-10)
- 1 zestaw wkrętaków płaskich z izolacją VDE, 7 cz. (**płaski** 2,5 - 4 - 5,5 - 6,5 mm - **PH** 0 - 1 - 2) (VDE 2170-2160 PH-077)
- 1 próbnik napięcia 220-250 V napięcie przemienne, **płaski** 3 mm (4615 3)
- 1 próbnik napięcia i tester ciągłości 2-biegunowy, 6-1000 V napięcie stałe/przemienne (V 4614 PLUS)
- 1 przecinak murarski 8-kątny o długości 250 mm, szerokość ostrza 23 mm (110-256)
- 1 przecinak dla elektryków 4-kątny, szerokość ostrza 10 mm (112-2510)
- 1 młotek ślusarski 500 gram z trzonkiem hikorowym i tuleją ochronną trzonka (600 H-500)
- 1 klucz nastawny obszar roboczy 0 - 25 mm (60 CP 8)
- 1 szypce nastawne do rur 260 mm chromowane z powłoką 2-komponentową (142 10 JC)
- 1 szypce do ściągania izolacji automatyczne, obszar roboczy 0,2 - 6,0 mm<sup>2</sup> (8097)
- 1 szypce z kilkoma nacięciami 180 mm z funkcją zaciskania i zginięcia (8133-180 JC)
- 1 szypce tnące boczne z izolacją VDE 160 mm, chromowane z powłoką 2-komponentową (8314-160 JC)
- 1 szypce płaskie zaokrąglone z izolacją VDE 200 mm, chromowane z powłoką 2-komponentową (8132-200 H)
- 1 szypce do ściągania izolacji z izolacją VDE 160 mm (VDE 8098-160)
- 1 szypce płaskie zaokrąglone z izolacją VDE 200 mm, chromowane z powłoką 2-komponentową (VDE 8132 AB-200 H)
- 1 nożyce do kabli z izolacją VDE 200 mm, oksydowane, obszar roboczy maks. 25 mm średnica (VDE 8094)
- 1 uniwersalny nóż do kabli z ostrzem hakowym, obszar roboczy 8 - 28 mm (4528)
- 1 klucz do szafy rozdzielczej (45 E)
- 1 miara drewniana składana z podziałką 2 m (nr 4533-2)
- 1 rolka z taśmą elektroizolacyjną 10 m (4629)
- 1 szpachla z uchwytem drewnianym, szerokość 60 mm (0175-06)
- 1 GEDORE L-BOXX® (1100 L)



### Dostawa w GEDORE-Sortimo L-BOXX®



Zawartość	Nr art.	JS	EUR	KO
36 cz.	40 00 779 294	1	643,34	► L008



**wiha**  
Tools that work for you

**Próbnik napięcia 6 - 24 Volt ~**

mosiądz ze stałym kablem · zacisk krokodylkowy i końcówka · w saszetce z tworzywa sztucznego

Dł. całkowita mm	Nr art.	JS	EUR	KO
115	40 00 828 803	1	4,69 ▶	F591



**Próbnik napięcia 120 - 250 voltów~ AC**

uchwyt przezroczysty · grot izolowany · z metalowym klipsem i soczewką

Szerokość ostrza mm	Długość ostrza mm	Dł. całkowita mm	Nr art.	JS	EUR	KO
3,0	65	140	40 00 828 810	1	1,29 ▶	F591

**wiha**  
Tools that work for you



**Próbnik napięcia 220 - 250 voltów~**

uchwyt przezroczysty z klipsem

Szerokość ostrza mm	Długość ostrza mm	Dł. całkowita mm	Nr art.	JS	EUR	KO
3,0	60	140	40 00 828 824	1	2,72 ▶	L002



**Próbnik napięcia 120 - 250 voltów~ AC**

uchwyt przezroczysty · grot izolowany

Szerokość ostrza mm	Długość ostrza mm	Dł. całkowita mm	Nr art.	JS	EUR	KO
3,5	100	190	40 00 828 813	1	1,75 ▶	F591

**Wera**  
Hi-Tech Power



**Próbnik napięcia jednobiegunowy 150 - 250 voltów~ single-pole 150-250 Volt ~**

uchwyt przezroczysty · grot izolowany · z rączką Kraftform · z metalowym klipsem

Norma: DIN 57680 część 6 i VDE 0680/6

Szerokość ostrza mm	Długość ostrza mm	Dł. całkowita mm	Nr art.	JS	EUR	KO
3,0	70	142	40 00 828 812	1	6,90 ▶	L572

**NOWOŚĆ**



**Próbnik napięcia jednobiegunowy 110 - 250 voltów~**

z uchwytem Wiha SoftFinish Griff z przezroczystego, odpornego na uderzenia tworzywa sztucznego · ostrze z wysoko gatunkowej stali chromowo-wanadowo-molibdenowej · w całości hartowane · z powłoką niklową · izolacja ochronna natrykiwana bezpośrednio na ostrze · zakres pomiarowy 110 - 250 V~ do potencjału uziemienia · z zaczepem metalowym

**Dzięki szerokiemu zakresowi pomiarowemu ten próbnik napięcia można stosować na całym świecie**

norma: DIN 57860-6 i VDE 0680-6

Szerokość ostrza mm	Długość ostrza mm	Dł. całkowita mm	Nr art.	JS	EUR	KO
3,0	60	140	40 00 793 013	1	8,19 ▶	L002

**wiha**  
Tools that work for you



**Próbnik napięcia 220 - 250 voltów~**

uchwyt czarny z klipsem

Szerokość ostrza mm	Długość ostrza mm	Dł. całkowita mm	Nr art.	JS	EUR	KO
3,0	70	165	40 00 828 825	1	8,31 ▶	L002



**Próbnik napięcia 125 - 250 Volt ~ AC**

z ochroną dłoni · otwór w uchwycie do zawieszania · solidny wskaźnik wbudowany w uchwyt

Szerokość ostrza mm	Dł. całkowita mm	Zakres napięcia nominalnego	Nr art.	JS	EUR	KO
3,0	150	125 - 250 V AC	40 00 828 815	1	1,44 ▶	F591

## IP65

### Próbnik napięcia

bezdotykowy próbnik napięcia z dużym zakresem pracy · do stwierdzania napięć przemiennych w zakresie napięcia **12 i 1000 woltów AC** · kategoria pomiarowa CAT IV 1000 V · **niezawodnie wskazuje napięcia już od 12 V AC** · do wyboru dwa zakresy napięcia/poziomy czułości · duży zakres częstotliwości, 50 - 400 Hz (przystosowany również do sieci pokładowych w samolotach) · dodatkowo wskaźnik akustyczny za pomocą wbudowanego czujnika dźwięku · włącznik/wyłącznik ze wskaźnikiem optycznym · automatyczne wyłączenie sterowane czasowo · kontrola baterii z ostrzeżeniem optycznym · wąski, izolowany czujnik pomiarowy przystosowany do gniazdek w UE, Wielkiej Brytanii i USA

#### Dane techniczne:

czułość: **ab 12 V AC / 220 - 1000 V AC (2 ustawienia)**  
zakres częstotliwości: 50 - 400 Hz  
klasa zabezpieczenia: IP65  
zgodność z: EN 61010-1, IEC 61326  
zasilanie: 2 x AAA (LR03)  
dostawa z bateriami (2 typu AA), baterie zapasowe patrz nr art. 40 00 901 815



Nr art.	JS	EUR	KO
40 00 828 809	1	14,73	► G592



### Próbnik napięcia Green Light Volt Detector

próbnik napięcia do pomiarów bezdotykowych · wskaźnik LED · do stwierdzania napięć przemiennych w zakresie napięcia 230 i 1000 V AC · **CAT III 1000 V AC**

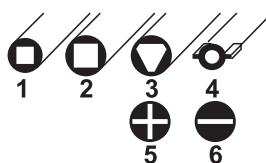
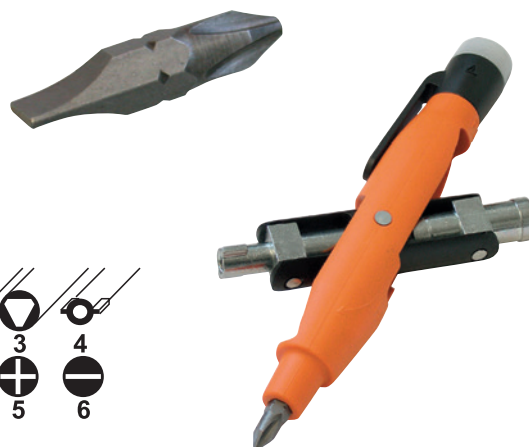
#### Dane techniczne:

zakres pomiarowy: 230 -1000 woltów AC (prąd przemienny)  
czujnik: zabezpieczony, pod białą końcówką  
rozpoznaje bezdotykowo napięcia przemiennie w promieniu 4 mm

#### Cechy bezpieczeństwa:

norma: IEC 61010-1  
zasilanie: 2 x AAA (LR03)  
dostawa z bateriami (2 typu AA) i praktycznym zaciskiem, baterie zapasowe patrz nr art. 40 00 901 815

Nr art.	JS	EUR	KO
40 00 828 807	1	15,53	► L002



#### Klucz do szaf sterowniczych

#### z bezdotykowym próbnikiem napięcia i testerem pól magnetycznych

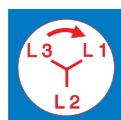
· do wszystkich powszechnych zamknięć szaf rozdzielczych · dzięki uniwersalnemu mocowaniu bitowemu (1/4") **6,3 mm** można stosować wszystkie dostępne w handlu bity · z zatraskiem

#### Funkcje:

1. gniazdo czworokątne 6 mm
2. gniazdo czworokątne 7 - 8 mm
3. gniazdo trójkątne 9 mm
4. końcówka dwupiórowa 3 -5 mm
5. bit dwustronny krzyż 1,2 x 7 mm / PH2
6. czerwonych LED do wskazania napięcia
7. zielonych LED do wskazania pól magnetycznych

**Obszary zastosowania:** systemy pneumatyczne i hydrauliczne, zawory magnetyczne w przemyśle samochodowym i maszynowym, zawory magnetyczne grzejników olejowych, bezdotykowe znajdowanie magnesów trwałych

**Dostawa łącznie z bitem dwustronnym (PH2/rowek 6,5 mm) i bateriami (2 x typ SR 44), baterie zapasowe zob. nr art.40 00 901 744**



### Tester fazy / kolejności faz TRITEST® easy

#### kontrola kierunku pola wirującego w sieciach prądu trójfazowego:

**zielona/czerwona końcówka testowa LED do prawego/lewego pola wirującego** · bezdotykowa szybka kontrola faz w sieciach prądu przemiennego · kontrola pod kątem równości faz i wyszukiwania pęknięć kabli w przewodach izolowanych i znajdujących się pod napięciem · częstotliwość migania końcówki testowej LED i częstotliwości dźwięku wzrastająca względem wysokości napięcia · włącznik/wyłącznik z diodą LED gotowości do kontroli faz i kierunku pola wirującego · kategoria przepięcia: CAT IV 600 V, IEC / EN 61010-1 · obudowa ABS odporna na pęknięcia, zabezpieczona przed pyłem i przyskającą wodą z zaczepem trzpieniowym · automatyczne wyłączenie (AUTO POWER OFF) po 5 minutach

**Dane techniczne:** Moc świetlna diod LED: ok. 30 Lux w odł. 50 cm  
dostawa z bateriami (2 typu AA), baterie zapasowe patrz nr art. 40 00 901 815

Zakres napięcia nominalnego	Nr art.	JS	EUR	KO
200 - 1000 V AC	40 00 828 848	1	42,75	► H593

Nr art.	JS	EUR	KO
40 00 828 806	1	29,36	► G592



PRZEGLĄD FUNKCJI KONTROLNYCH I POMIAROWYCH **Weidmüller**

MIERNIK NAPIĘCIA I TESTER CIĄGŁOŚCI OBWODU

4000 828817

4000 828834

4000 828835

4000 828836

4000 828837

4000 828838

4000 828839

4000 828818

Dane techniczne	Car Check	Digi Check Pro	Digi Check	Multi Check
Nr art.	4000 828817	4000 828834	4000 828835	4000 828836
Znamionowy zakres napięcia	3 - 48 V DC	0,3 - 690 V AC/DC	0,3 - 690 V AC/DC	5 - 500 V AC/DC
Wskaźnik	LED	digital LCD	digital LCD	digital LCD
< 6 V	3 - 48 V	x	x	x
6 V	3 - 48 V	x	x	x
12 V		x	x	x
24 V		x	x	x
50 V		x	x	x
120 V		x	x	x
230 V		x	x	x
400 V		x	x	x
690 V		x	x	
Biegunowość(+/-)	x	x	x	x
Badanie ciągłości		x	x	x
Sygnal akustyczny		x	x	
Jednobiegunowa kontrola faz		x	x	x
Kontrola jednoręczna		x	x	x
Oświetlenie końcówki pomiarowej		x	x	
Funkcja HOLD		x	x	x
Sygnalizacja pola wirującego		x		
Uruchamianie obciążenia		x		
30 mA FI Uruchomienie przyciskiem		x		
Zasilanie		2 x 1,5 V AAA	2 x 1,5 V AAA	2 x 1,5 V AAA
Trwałość napięcia końcówki		8 kV	8 kV	8 kV
Norma VDE		VDE 0682 część 401	VDE 0682 część 401	VDE 0682 część 401
Norma EN/IEC		EN/IEC 61243-	EN/IEC 61243-	EN/IEC 61243-
Norma bN/lbU		3:2010-10	3:2010-10	3:2010-10
Wymiary mm	137 x 21 x 18	287 x 68 x 23	287 x 68 x 23	287 x 68 x 23
Waga	57 g	290 g	290 g	290 g
Stopień ochrony		IP65	IP65	IP65
Temperatura robocza	-10°C do +50°C	-15°C do +45°C	-15°C do +45°C	-15°C do +45°C



Dane techniczne	Combi Check Pro	Combi Check	Master Check	Volt Check 3.1
Nr art.	4000 828837	4000 828838	4000 828839	4000 828818
Znamionowy zakres napięcia	6 - 690 V AC/DC	6 - 690 V AC/DC	6 - 400 V AC/DC	6 - 400 V AC/DC
Sygnalizacja	LED	LED	LED	LED + Kontrolka żarząca
< 6 V				
6 V	x	x	x	x
12 V	x	x	x	
24 V	x	x	x	
50 V	x	x	x	x
120 V	x	x	x	x
230 V	x	x	x	x
400 V	x	x	x	x
690 V	x	x		
Biegunowość (+/-)	x	x	x	x
Badanie ciągłości	x	x	x	
Sygnal akustyczny		x	x	
Jednobiegunowa kontrola fazy	x	x		
Kontrola jednoręczna	x	x	x	
Oświetlenie końcówki pomiarowej	x	x		
Funkcja HOLD				
Sygnalizacja pola wirującego	x	x		
Uruchamianie obciążenia	x			
30 mA FI uruchomienie przyciskiem		x		
Zasilanie	2 x 1,5 V AAA	2 x 1,5 V AAA	2 x 1,5 V AAA	
Trwałość napięcia końcówki	8 kV	8 kV	8 kV	5 kV
Norma VDE	VDE 0682 cz. 401	VDE 0682 cz. 401	VDE 0682 cz. 401	VDE 0411 cz. 031
Norma EN/IEC	EN/IEC 61243-	EN/IEC 61243-	EN/IEC 61243-	EN/IEC 61010-031
Norma bN/lbU	3:2010-10	3:2010-10	3:2010-10	
Wymiary mm	287 x 68 x 23	287 x 68 x 23	287 x 68 x 23	190 x 25 x 19
Waga	290 g	290 g	290 g	70 g
Stopień ochrony		IP65	IP65	IP40
Temperatura robocza	15°C do +45°C	-15°C do +45°C	-15°C do +45°C	-10°C do +40°C



**Weidmüller** 



### Próbnik napięcia Car Check

**elektroniczny** samochodowy próbnik napięcia z funkcją sprawdzania kabla · niewielkie zużycie prądu tylko 1,5 mA · wyposażony w szpilkę i mechanizm przesuwu, dzięki czemu zbędne jest zdejmowanie izolacji w celu dokonania pomiaru

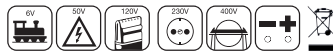
#### Dane techniczne:

Zakres napięcia nominalnego: 3 - 48 V DC  
biegunowość: (±) tak

Zakres napięcia nominalnego V DC	Długość przewodu, cm	Nr art.	JS	EUR	KO
3 - 48	130	40 00 828 817	1	15,40	▶ G592



**Weidmüller** 



### Próbnik napięcia Volt Check 3.1

**elektroniczny** · z regulacją PTC · wszechstronny przyrząd pomiarowy do pracy przy instalacjach elektrycznych oraz do sprawdzania braku napięcia · napięcie stałe i przemiennie 6 V - 400 V

#### Dane techniczne:

Zakres napięcia nominalnego: 6 - 400 V AC/DC  
rezystancja wejściowa: 4 - 50 kΩ, z regulacją PTC  
rodzaj wskazań: ± 6 - 50 V = LED / 120 - 400 V = jarzeniówka  
biegunowość: (±) tak  
Wytrzymałość na skoki napięcia: bis 5 kV / 3 J  
Norma: norma: VDE 0411, część 031



Zakres napięcia nominalnego V AC/DC	Nr art.	JS	EUR	KO
6 - 400	40 00 828 818	1	20,19	▶ G592

**Weidmüller** 



### Próbnik napięcia i tester ciągłości obwodu Digi Check Pro

**z wyświetlaczem cyfrowym** i wskazaniem pola wirującego · jednoznaczne wyświetlanie pola wirującego lewo- i prawostronnego · z dużym czterocyfrowym wyświetlaczem LCD i automatycznym podświetlaniem tła · duży zakres pomiaru 0,3-690 V AC/DC · z dołączanym obciążeniem do załączania wyłącznika ochronnego różnicowo-prądowego · tłumienie indukcyjnych i pojemnościowych napięć biernych i do rozładowywania kondensatorów · kontrola ciągłości obwodów oraz kontrole półprzewodników za pomocą sygnału dźwiękowego lub optycznego · oświetlenie końcówki pomiarowej

#### Dane techniczne:

wskaźnik: cyfrowy LCD  
zakres wyświetlanych napięć: <6 V, 6 V, 12 V, 24 V, 50 V, 120 V, 230 V, 400 V, 690 V  
wskaźnik napięć: 4-cyfrowy  
biegunowość (+/-), kontrola ciągłości obwodu, sygnał dźwiękowy, kontrola półprzewodników, jednobiegunowa kontrola fazy, kontrola jednoręczna, podświetlenie końcówki, funkcja HOLD, wskazanie pola wirującego, dołączane obciążenie, (30 mA) załączanie wyłącznika ochronnego różnicowo-prądowego przyciskiem  
zasilanie: 2 x 1,5V AAA

#### Cechy bezpieczeństwa:

Wytrzymałość na skoki napięcia: 8 kV  
Norma: VDE0682 część 401 EN/IEC 61243-3:2010-10  
Stopień ochrony: IP65  
Temperatura robocza: -15 °C...+45 °C  
Waga: 290 g  
wymiary: 287 x 68 x 23 mm  
**Dostawa z bateriami (2 typu AA) i tobą skajową, baterie zapasowe patrz nr art. 40 00 901 815**

Zakres napięcia nominalnego V AC/DC	Nr art.	JS	EUR	KO
0,3 - 690	40 00 828 834	1	136,48	▶ G592

**Weidmüller** 



### Próbnik napięcia i tester ciągłości obwodu Digi Check

**elektroniczny** · sterowany mikroprocesorem · duży czterocyfrowy wyświetlacz LCD · automatyczne podświetlenie tła · duży zakres pomiaru 0,3-690 V AC/DC · kontrola ciągłości obwodów oraz kontrole półprzewodników za pomocą sygnału dźwiękowego lub optycznego · przycisk HOLD umożliwi zatrzymanie wskazania w przypadku pomiarów w trudno dostępnych miejscach · oświetlenie końcówki pomiarowej · daje możliwość spersonalizowanego oznaczenia za pomocą mocowanego na zatrzaski urządzenia cechującego

#### Dane techniczne:

wskaźnik: cyfrowy LCD  
zakres wyświetlanych napięć: <6 V, 6 V, 12 V, 24 V, 50 V, 120 V, 230 V, 400 V, 690 V  
wskaźnik napięć: 4-cyfrowy  
biegunowość (+/-), kontrola ciągłości obwodu, sygnał dźwiękowy, kontrola półprzewodników, jednobiegunowa kontrola fazy, kontrola jednoręczna, podświetlenie końcówki, funkcja HOLD  
zasilanie: 2 x 1,5V AAA

#### Cechy bezpieczeństwa:

Wytrzymałość na skoki napięcia: 8 kV  
Norma: VDE0682 część 401 EN/IEC 61243-3:2010-10  
Stopień ochrony: IP65  
Temperatura robocza: -15 °C...+45 °C  
Waga: 290 g  
wymiary: 287 x 68 x 23 mm  
**Dostawa z bateriami (2 typu AA), baterie zapasowe patrz nr art. 40 00 901 815**

Zakres napięcia nominalnego V AC/DC	Nr art.	JS	EUR	KO
0,3 - 690	40 00 828 835	1	116,39	▶ G592

Weidmüller 



**Próbnik napięcia i tester ciągłości obwodu Multi Check elektroniczny**

· trzycyfrowe wskazanie na dużym wyświetlaczu z podświetleniem tła · automatyczne podświetlenie tła · możliwość pomiaru w miejscach trudno dostępnych dzięki funkcji „zatrzymania” wskazania przyciskiem HOLD · poza pomiarami napięcia prądu stałego i zmiennego do 500 V umożliwia także sprawdzanie ciągłości obwodu i faz · daje możliwość spersonalizowanego oznaczenia za pomocą mocowanego na zatrzaski urządzenia cechującego

**Dane techniczne:**

wskaźnik: cyfrowy LCD  
zakres wyświetlanych napięć: <6 V, 6 V, 12 V, 24 V, 50 V, 120 V, 230 V, 400 V, 500 V  
wskaźnik napięć: 3-cyfrowy  
biegunowość (+/-), kontrola ciągłości obwodu, kontrola półprzewodników, jednobiegunowa kontrola fazy, kontrola jednoręczna, funkcja HOLD  
zasilanie: 2 x 1,5 V AAA

**Cechy bezpieczeństwa:**

Wytrzymałość na skoki napięcia: 8 kV  
Norma: VDE0682 część 401 EN/IEC 61243-3:2010-10  
Stopień ochrony: IP65  
Temperatura robocza: -15 °C...+45 °C  
Waga: 290 g  
wymiar: 287 x 68 x 23mm

**Dostawa z bateriami (2 typu AA), baterie zapasowe patrz nr art. 40 00 901 815**

Zakres napięcia nominalnego V AC/ DC	Nr art.	JS	EUR	KO
5 - 500	40 00 828 836	1	73,44	▶ G592



Weidmüller 



**Próbnik napięcia Combi Check Pro elektroniczny** · z dołączanym obciążeniem do załączania wyłącznika ochronnego różnicowo-prądowego · tłumienie indukcyjnych i pojemnościowych napięć biernych i do rozładowywania kondensatorów · ze wskazaniem pola wirującego · jednoznaczne wyświetlania pola wirującego lewo- i prawostronnego · efektywny zakres pomiaru 6 - 690 V AC/DC · kontrola faz i biegunowości · oświetlenie końcówki pomiarowej · daje możliwość spersonalizowanego oznaczenia za pomocą mocowanego na zatrzaski urządzenia cechującego

**Dane techniczne:**

wskazanie: LED  
zakres wyświetlanych napięć: 6 V, 12 V, 24 V, 50 V, 120 V, 230 V, 400 V, 690 V  
biegunowość (+/-), kontrola ciągłości obwodu, sygnał dźwiękowy, kontrola półprzewodników, jednobiegunowa kontrola fazy, kontrola jednoręczna, podświetlenie końcówki, wskazanie pola wirującego, dołączane obciążenie, (30 mA) załączanie wyłącznika ochronnego różnicowo-prądowego przyciskiem  
zasilanie: 2 x 1,5 V AAA

**Cechy bezpieczeństwa:**

Wytrzymałość na skoki napięcia: 8 kV  
Norma: VDE0682 część 401 EN/IEC 61243-3:2010-10  
Stopień ochrony: IP65  
Temperatura robocza: -15 °C...+45 °C  
Waga: 290 g  
wymiar: 287 x 68 x 23 mm

**Dostawa z bateriami (2 typu AA), baterie zapasowe patrz nr art. 40 00 901 815**

Zakres napięcia nominalnego V AC/ DC	Nr art.	JS	EUR	KO
6 - 690	40 00 828 837	1	75,91	▶ G592



Weidmüller 



**Próbnik napięcia i tester ciągłości obwodu Master-Check elektroniczny**

· ze wskazaniem pola wirującego · jednoznaczne wyświetlania pola wirującego lewo- i prawostronnego · efektywny zakres pomiaru 6 - 690 V AC/DC · kontrola faz i biegunowości · oświetlenie końcówki pomiarowej · daje możliwość spersonalizowanego oznaczenia za pomocą mocowanego na zatrzaski urządzenia cechującego

**Dane techniczne:**

wskazanie: LED  
zakres wyświetlanych napięć: 6 V, 12 V, 24 V, 50 V, 120 V, 230 V, 400 V, 690 V  
biegunowość (+/-), kontrola ciągłości obwodu, sygnał dźwiękowy, kontrola półprzewodników, jednobiegunowa kontrola fazy, kontrola jednoręczna, podświetlenie końcówki, wskazanie pola wirującego  
zasilanie: 2 x 1,5 V AAA

**Cechy bezpieczeństwa:**

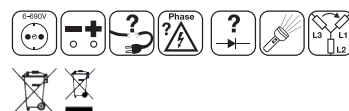
Wytrzymałość na skoki napięcia: 8 kV  
Norma: VDE0682 część 401 EN/IEC 61243-3:2010-10  
Stopień ochrony: IP65  
Temperatura robocza: -15 °C...+45 °C  
Waga: 290 g  
wymiar: 287 x 68 x 23 mm

**Dostawa z bateriami (2 typu AA), baterie zapasowe patrz nr art. 40 00 901 815**

Zakres napięcia nominalnego V AC/ DC	Nr art.	JS	EUR	KO
6 - 690	40 00 828 838	1	63,86	▶ G592



Weidmüller 



**Próbnik napięcia i tester ciągłości obwodu Master-Check elektroniczny**

· ma skalę LED wskazującą wszystkie zakresy napięcia typowe dla gospodarstwa domowego 6 - 400V AC/DC · wskaźnik biegunowości · kontrola ciągłości obwodu · obsługa jednoręczna · automatyczna kontrola baterii · daje możliwość spersonalizowanego oznaczenia za pomocą mocowanego na zatrzaski urządzenia cechującego

**Dane techniczne:**

wskazanie: LED  
zakres wyświetlanych napięć: 6 V, 12 V, 24 V, 50 V, 120 V, 230 V, 400 V  
biegunowość (+/-), kontrola ciągłości obwodu, kontrola jedną ręką  
zasilanie: 2 x 1,5 V AAA

**Cechy bezpieczeństwa:**

Wytrzymałość na skoki napięcia: 8 kV  
Norma: VDE0682 część 401 EN/IEC 61243-3:2010-10  
Stopień ochrony: IP65  
Temperatura robocza: -15 °C...+45 °C  
Waga: 290 g  
wymiar: 287 x 68 x 23 mm

**Dostawa z bateriami (2 typu AA), baterie zapasowe patrz nr art. 40 00 901 815**

Zakres napięcia nominalnego V AC/ DC	Nr art.	JS	EUR	KO
6 - 400	40 00 828 839	1	41,82	▶ G592





HDT®



### Miernik uniwersalny HDT 60

z wyświetlaczem cyfrowym · do pomiarów napięcia, prądu i oporu · z wyświetlaczem LCD 3½-miejscowym

#### Dane techniczne:

#### Zakresy pomiarowe:

napięcie AC/DC: 2 V...600 V / 1 mV  
tolerancja: ± (1,5 % + 5 rdg) / ± (0,8 % + 3 rdg)

prąd AC/DC: 200 mA, 10 A / 0,1, 10 mA  
tolerancja: ± (1,5 % + 5 rdg)  
oporność: 2 k...2 MOhm

zasilanie: bateria: 9 V IEC 6LR61

normy: DIN VDE 0411, EN 61010, IEC 61010, CAT III / 600 V

**Dostawa z baterią (1 bateria blokowa) i przewodami pomiarowymi, baterie zapasowe patrz nr art. 40 00 901 814**



HDT®



### Miernik uniwersalny HDT 64

z wyświetlaczem cyfrowym · do pomiarów napięcia, oporu, częstotliwości, pojemności, temperatury · z wyświetlaczem LCD 3½-miejscowym

#### Dane techniczne:

#### Zakresy pomiarowe:

napięcie AC/DC: 2 V...600 V / 1 mV  
tolerancja: ± (1,5 % + 5 D) / ± (0,8 % + 3 D)

prąd AC/DC: 200 mA, 10 A / 0,1, 10 mA  
tolerancja: ± (1,5 % + 5 D)  
oporność: 2 k...2 Ω  
pomiar temperatury: - 40 °C ...400 °C  
test baterii: 1,5 V / 9 V

zasilanie: bateria: 9 V IEC 6LR61

normy: DIN VDE 0411, EN 61010, IEC 61010, CAT III / 600 V

wymiary/ciężar wraz z osłoną ochronną z gumy: 150 x 80 x 45 mm 320 g

**Dostawa z baterią (1 bateria blokowa) i przewodami pomiarowymi w pudełku z tworzywa sztucznego, baterie zapasowe patrz nr art. 40 00 901 814**




Nr art.	JS	EUR	KO
40 00 828 832	1	33,99	▶ H593

Zakres napięcia nominalnego V AC/DC	Nr art.	JS	EUR	KO
2 V...600 V / 1 m	40 00 828 841	1	66,95	▶ G592

## PRZEGLĄD FUNKCJI KONTROLNYCH I POMIAROWYCH

## CYFROWY WSKAŹNIK NAPIĘCIA




	<b>DUSPOL® digital</b>	<b>DUSPOL® expert</b>	<b>DUSPOL® analog</b>	<b>PROFIPOL+</b>
<b>Wskaźnik</b>	LCD/LED	LED	LED/ Cewka zanurzeniowa	LED
<b>Stopnie wskazań</b>	1 - 1000 V AC (TRUE RMS)/ 1200 V DC	12 - 1000 V	12 - 1000 V	12 - 690 V AC/DC
<b>Przejście</b>	LED/ brzęczyk	LED/ brzęczyk	–	LED/ brzęczyk
<b>Oporność:</b>	0,1 - 300 kΩ	–	–	–
<b>Dioda</b>	0,3 - 2 V (LCD)	–	–	–
<b>pole wirujące</b>	Tak/ zielona LED	Tak/ zielona LED	tak/LCD	–
<b>Jednobiegunowa faza</b>	Tak/ czerwona LED	Tak/ czerwona LED	tak/LCD	Tak/ czerwona LED
<b>Biegunowość:</b>	tak/LCD	tak/LED	tak/LED	tak/LED
<b>częstotliwość</b>	1 - 1000 Hz	–	–	–
<b>bezkontaktowy wykrywacz przerwania kabla</b>	Tak	Tak	–	Tak
<b>30 mA wyłącznik ochronny różnicowo-prądowy(przycisk)</b>	Tak	Tak	Tak	–
<b>alarm wibracyjny</b>	Tak	Tak	Tak	–
<b>Oświetlenie miejsca pomiaru</b>	Tak	Tak	–	–
<b>Klasa zabezpieczenia</b>	IP 65	IP 65	IP 65	IP 54
<b>Kategoria napięcia</b>	CAT IV 600 V CAT III 1000 V	CAT IV 600 V CAT III 1000 V	CAT IV 600 V CAT III 1000 V	CAT III 600 V CAT II 690 V
<b>z atestem VDE/GS</b>	Tak	Tak	Tak	–
<b>Nr art.</b>	4000 828 830	4000 828 828	4000 828 822	4000 828 814

## PRÓBNIKI FAZ/ OBROTU POLA



	<b>BENNING Tritest easy</b>
<b>Wskaźnik</b>	Końcówka próbnika czerwony/ zielony
<b>Zakres napięcia</b>	200V-1000V AC
<b>Sygnalizacja akustyczna/ optyczna:</b>	Brzęczyk/ czerwona- zielona końcówka LED
<b>kontrola kierunku pola wirującego</b>	bezstykowa
<b>Włącznik ON/ OFF</b>	ręczny/automatyczny:
<b>Zakres napięcia</b>	bezstykowa
<b>bezkontaktowy wykrywacz przerwania kabla</b>	bezstykowy
<b>Nr art.</b>	4000 828 848

## CYFROWY WSKAŹNIK NAPIĘCIA



	<b>DUTEST pro</b>	<b>TRITEST pro</b>
<b>Sygnalizacja LED</b>	3 x żółta, 2 x czerwona	4 x czerwona, 1 x zielona
<b>Akustyczna kontrola ciągłości obwodu</b>	Brzęczyk kontrolny do - 100 Ω	–
<b>Optyczna kontrola przejścia (żółta LED)</b>	0 - 100 Ω/1 kΩ/10 kΩ	–
<b>Sygnalizacja kierunku obrotu pola (zielona/ czerwona dioda LED)</b>	–	Prawoskrętne/ lewoskrętne pole obrotowe
<b>Zakres napięcia</b>	6 - 400 V AC/DC (50/60 HZ)	400 - 500 V AC (50/60 HZ)
<b>Jednobiegunowa kontrola zewnętrznego przewodu (faza)</b>	tak	–
<b>kontrola biegunowości (+/-)</b>	tak	–
<b>Bezstykowa kontrola pod kątem przerwania kabla</b>	tak	–
<b>Latarka LED o silnym świetle</b>	Tak, 4 pozycje ustawienia	Tak, 1 pozycja ustawienia
<b>Wieszak magnetyczny z klipsem i paskiem</b>	tak	tak
<b>bezpieczeństwo</b>	DIN EN 61010-1	DIN EN 61010-1, DIN EN 61557-7
<b>kategoria pomiarowa</b>	CAT III 300 V	CAT III 300 V
<b>Baterie</b>	3 x 1,5 V baterie mignon, Typ AA	
<b>W zestawie</b>	Z zestawem przewodów pomiarowych (rt/sw)	Z zestawem przewodów pomiarowych/ próbnikami (br/żowy/czarny/szary), zaciskiem (czarnym)
<b>Nr art.</b>	4000 828 842	4000 828 843-

Odpowiedzialność za błędy w druku, nieprawidłowe dane oraz ilustracje wykluczona.

## PRZEGLĄD FUNKCJI KONTROLNYCH I POMIAROWYCH

## CYFROWE MULTIMETRY



	<b>BENNING MM P3</b>	<b>BENNING MM 1-1</b>	<b>BENNING MM 1-3</b>	<b>BENNING MM 1</b>	<b>BENNING MM 2</b>	<b>BENNING MM 3</b>	<b>BENNING MM 4</b>
zakres wskazań	5 000	2 000	2 000	3 200	2 000	2 000	4 200
Podstawowa dokładność	0,6 %	0,5 %	0,5 %	0,50%	0,50%	0,50%	0,50%
napięcie AC	0,1 mV - 600 V	0,1 mV - 750 V	0,1 mV - 750 V	1 mV - 600 V	0,1 mV - 750 V	0,1 mV - 600 V	1 mV - 600 V
Napięcie DC	0,1 mV - 600 V	0,1 mV - 1 000 V	0,1 mV - 1 000 V	0,1 mV - 600 V	0,1 mV - 1 000 V	0,1 mV - 600 V	1 mV - 600 V
prąd AC	–	–	1 mA - 10 A	–	0,1 μA - 20 A	0,1 μA - 20 A	0,1 A - 300 A
prąd DC	–	–	1 mA - 10 A	0,1 μA - 3,2 mA	0,1 μA - 20 A	0,1 μA - 20 A	–
Oporność:	0,1 Ω - 40 MΩ	0,1 Ω - 20 MΩ	0,1 Ω - 20 MΩ	0,1 Ω - 32 MΩ	0,1 Ω - 20 MΩ	0,1 Ω - 20 MΩ	0,1 Ω - 42 MΩ
przejście/dioda	tak/tak	tak/tak	tak/tak	tak/tak	tak/tak	tak/tak	tak/tak
częstotliwość	0,001 Hz - 5 MHz	–	1 Hz - 20 MHz	–	–	1 Hz - 200 kHz	–
pojemność	10 pF - 100 μF	–	1 pF - 2 mF	–	–	1 pF - 200 μF	–
temperatura	–	–	-20°C do +800°C	–	–	–	–
czujnik woltów	–	Tak	Tak	–	–	–	–
interfejs	–	–	–	–	–	–	–
oprogramowanie	–	–	–	–	–	–	–
Funkcja zasobnika/ Datalogger	HOLD –	HOLD –	HOLD, MAX/ MIN –	HOLD –	–	–	HOLD –
procedura pomiaru	RMS	RMS	RMS	RMS	RMS	RMS	RMS
kategoria pomiarowa	CAT III 300 V	CAT III 600 V	CAT III 600 V	CAT III 600 V	CAT III 600 V	CAT III 300 V	CAT III 300 V
Nr art.	4000 828 857-	4000 828 859	4000 828 860	4000 828 863	4000 828 865	4000 828 867	4000 828 875

## CYFROWE MIERNIKI UNIWERSALNE



	<b>BENNING MM 5-1</b>	<b>BENNING MM 5-2</b>	<b>BENNING MM 7-1</b>	<b>BENNING MM 9</b>	<b>BENNING MM 10</b>
Zakres wskazań	6 000	6 000	6 000	6 000	6 000
podstawowa dokładność	0,5%	0,5%	0,08%	0,5%	0,5%
napięcie AC	0,1 mV - 600 V	0,1 mV - 600 V	10 μV - 1 000 V	0,1 mV - 750 V	0,1 mV - 750 V
Napięcie DC	0,1 mV - 600 V	0,1 mV - 600 V	10 μV - 1 000 V	0,1 mV - 1 000 V	0,1 mV - 1 000 V
prąd AC	–	1 mA - 10 A	10 μA - 10 A	1 mA - 10 A	1 mA - 10 A
prąd DC	–	0,1 μA - 10 A	10 μA - 10 A	0,1 μA - 10 A	0,1 μA - 10 A
Oporność:	0,1 Ω - 40 MΩ	0,1 Ω - 40 MΩ	0,1 Ω - 40 MΩ	0,1 Ω - 60 MΩ	0,1 Ω - 60 MΩ
przejście/dioda	tak/tak	tak/tak	tak/tak	tak/tak	tak/tak
częstotliwość	0,01 Hz - 50 kHz	0,01 Hz - 50 kHz	0,01 Hz - 100 kHz	1 Hz - 60 MHz	1 Hz - 60 MHz
pojemność	0,01 nF - 1 mF	0,01 nF - 1 mF	1 nF - 10 mF	1 pF - 6 mF	1 pF - 6 mF
temperatura	–	-40 °C do +400 °C	-40 °C do +400 °C	–	–
czujnik woltów	Tak	Tak	Tak	–	–
interfejs	–	–	–	–	USB
oprogramowanie	–	–	–	–	PC-Win MM 10
Funkcja zasobnika/ Datalogger	HOLD, PEAK	HOLD, PEAK	HOLD, MAX/MIN	HOLD, MAX/MIN	HOLD, MAX/MIN
procedura pomiaru	TRUE RMS	TRUE RMS	TRUE RMS	TRUE RMS	TRUE RMS
kategoria pomiarowa	CAT III 600 V	CAT III 600 V	CAT IV 600 V	CAT IV 600 V	CAT IV 600 V
Nr art.	4000 828 864	4000 828 866	4000 828 879	4000 828 876	4000 828 874

Odpowiedzialność za błędy w druku, nieprawidłowe dane oraz ilustracje wykluczona.



## PRZEGLĄD FUNKCJI KONTROLNYCH I POMIAROWYCH

## ELASTYCZNE PRZEKSZTAŁTNIKI PRĄDU AC



	<b>BENNING CFlex 1</b>	<b>BENNING CFlex 2</b>
Wskaźnik	–	4 pozycyjne LCD, oświetlone
prąd (AC)	0,3 A - 3000 A	0,1 A - 3000 A TRUE RMS
Zakresy pomiaru	30/300/3000 A	30/300/3000 A
Stosunek przetworników (mV/A)/rozdzielczość	100 mV/10 mV/1 mV pro A	0,01 A/0,1 A/1 A
pamięć wartości pomiarowych	–	HOLD, MIN/MAX
Pomiar długości szlifowania/średnicy	46 cm/16 cm	46 cm/16 cm
Przekrój zwojniczy układu pomiarowego	8,5 mm	8,5 mm
Przewód łączący układu pomiarowego	1,8 m	1,8 m
Sygnalizacja zbyt niskiego napięcia baterii	tak	tak
Wyjście:	4 mm wtyk bezpieczeństwa	–
kategoria pomiarowa	CAT III 600 V	CAT IV 600 V
W zestawie	z. 2 x 1,5 V bateriami mikro i torbą ochronną	
Nr art.	4000 828 845	4000 828 847

## CYFROWE MULTIMETRY Z KLESZCZAMI PRĄDOWYMI / KLESZCZE DO PRĄDU UPŁYWOWEGO



	<b>BENNING CM 1-3</b>	<b>BENNING CM 2</b>	<b>BENNING CM 3</b>	<b>BENNING CM 5-1</b>	<b>BENNING CM 9</b>	<b>BENNING CM 11</b>
Zakres wskazań	2 000	4 000	2 000	9 999	6 000	6 000
podstawowa dokładność	1%	0,5%	1,9%	0,9%	1%	1,0%
napięcie AC	0,1 V - 750 V	1 mV - 600 V	–	1,3 V - 750 V	–	0,01 V - 600 V
Napięcie DC	0,1 V - 1 000 V	0,1 mV - 600 V	–	0,7 V - 1 000 V	–	0,1 mV - 600 V
prąd AC	0,1 A - 200 A	100 mA - 300 A	0,1 A - 600 A	0,9 A - 600 A	1 μA - 100 A	0,1 mA - 20 A
prąd DC	–	10 mA - 300 A	0,1 A - 600 A	0,9 A - 600 A	–	0,1 mA - 10 A
Oporność:	0,1 Ω - 20 MΩ	100 Ω - 40 MΩ	–	1 Ω - 10 kΩ	–	0,1 Ω - 600 kΩ
przejście/dioda	tak/tak	tak/–	–	tak/tak	–	tak
czujnik woltów	Tak	–	–	–	–	–
Pamięć MIN/MAX/ Funkcja ZERO	HOLD –	HOLD, MAX ZERO	HOLD –	HOLD ZERO	HOLD, PEAK –	HOLD, PEAK, ZERO
procedura pomiaru	RMS	TRUE RMS	RMS	TRUE RMS	TRUE RMS	TRUE RMS
rozwarcie szczęk	16 mm	25 mm	38 mm	35 mm	40 mm	23 mm
kategoria pomiarowa	CAT IV 600 V	CAT III 300 V	CAT III 300 V	CAT IV 600 V	CAT III 300 V	CAT IV 300 V
Nr art.	4000 828 862-	4000 828 873	4000 828 877	4000 828 880	4000 828 888	4000 828 923

## MIERNIK IZOLACJI/REZYSTANCJI ZGODNIE Z NORMĄ DIN VDE 0100



	<b>BENNING IT 101</b>
Pomiary zgodnie z normą DIN VDE 0100	izolacja, obliczanie wynikowego prądu upływowego (norma kontroli DIN VDE 0100/0105 napięcia 50 V ...)
Zakres wskazań	4 000 digit (oświetlenie)
napięcie AC/DC	0,1 V - 600 V AC/DC TRUE RMS
opór izolacji	1 kΩ - 20 GΩ
opór małoomowy	0,01 Ω - 40 Ω
Oporność:	0,01 Ω - 40 kΩ
pamięć wartości pomiarowych	500 wyników pomiarowych
kategoria pomiarowa	CAT IV 600 V
dotatkowa funkcja	Prąd upływowy, indeks polaryzacji (PI), stopień absorpcji (DAR), automatyczna funkcja wyładowania, wyrównanie zerowe przewodów pomiarowych, czerwona dioda LED dla napięcia zewnętrznego, zielona dioda LED
Nr art.	4000 828 900

Odpowiedzialność za błędy w druku, nieprawidłowe dane oraz ilustracje wykluczona.

## Kategorie pomiaru

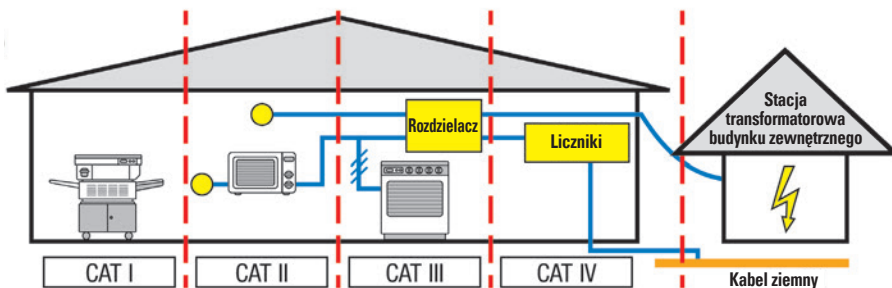
### CAT I do CAT IV

**CAT I** Obowiązuje dla pomiarów przy obwodach prądowych, które nie są bezpośrednio podłączone do sieci (np. szczególnie chronione urządzenia)

**CAT II** Obowiązuje dla pomiarów przy obwodach prądowych, które są bezpośrednio elektrycznie podłączone do sieci niskiego napięcia (np. urządzenia AGD)

**CAT III** Obowiązuje dla pomiarów w instalacji budynku (np. rozdzielacz, okablowanie, gniazdka elektryczne, przełączniki)

**CAT IV** Obowiązuje dla pomiarów przeprowadzanych przy źródle instalacji niskiego napięcia (np. liczniki, przyłącze do centrali miejskiej, główne urządzenia zapewniające ochronę nadmiarową)



## BENNING

### IP54

#### Próbnik napięcia i tester ciągłości obwodu PROFIPOL®+

napięcie 12 V - 690 V AC/DC (LED) · stopnie wskazań: 12, 24, 50, 120, 230, 400, 690 V AC/DC, są całkowicie sprawne przy rozładowanych lub wyjętych bateriach · akustyczna i optyczna kontrola ciągłości obwodu do 100 kΩ (brzęczyk/ żółta dioda Ω) · jednobiegunowa kontrola przewodu zewnętrznego (faza) (czerwona dioda LED) · kontrola biegunowości (+/- LED) · bezdotykowy 1 próbnik faz / detektor przerwania kabla (żółta dioda LED) · blokada uchwytu kontrolnego w celu obsługi jednoręcznej przy gniaздkach oraz do bezpiecznego przechowywania · zmniejszony prąd kontrolny bez załączania FI/RCD: Is < 6,0 mA · klasa zabezpieczeń IP 54 (pyłoszczelny/zabezpieczony przed pryskającą wodą) · obudowa zabezpieczona przed uderzeniami i solidna · CAT III 600 V, CAT II 690 V

**Dostawa z bateriami (2 mikro baterie 1,5 V, typ AAA), baterie zapasowe patrz nr art. 40 00 901 815**

Zakres napięcia nominalnego V AC/DC	Nr art.	JS	EUR	KO
12 - 690	40 00 828 814	1	44,81	▶ G592

**NOWOŚĆ**



## BENNING

### IP65



#### Próbnik napięcia i tester ciągłości obwodu DUSPOL® expert

napięcie 12 V - 1000 V AC/DC (LED) · optyczna, dźwiękowa kontrola ciągłości obwodu do 100 kΩ (żółta dioda LED) · kontrola kierunku pola wirującego (zielona dioda LED), kontrola faz (czerwona dioda LED) · kontrola biegunowości (LED) · wyświetlanie bezpośrednio bez naciskania przycisku (wysokoomowo) · dołączanie obciążenia przyciskiem (niskoomowo) · świadome załączenie wyłącznika różnicowo-prądowego · alarm wibracyjny · oświetlenie punktu pomiaru · detektor przerwania kabla · klasa zabezpieczenia IP65 (pyłoszczelny/zabezpieczony przed pryskającą wodą) · obudowa z powierzchnią chwytu z gumy · **CAT IV 600 V, CAT III 1000 V** · (wskazanie napięcia od 50 V również przy wyczerpanych bateriach!) · **dopuszczenie wg DIN EN 61243-3, VDE 0682-401:2011-02**

**Dostawa z bateriami (2 mikro baterie 1,5 V, typ AAA), baterie zapasowe patrz nr art. 40 00 901 815**

Zakres napięcia nominalnego V AC/DC	Nr art.	JS	EUR	KO
12 - 1000	40 00 828 828	1	64,17	▶ G592



## BENNING

### IP65

#### Próbnik napięcia DUSPOL® analog

kontrola napięcia 12 - 1000 V AC/DC (LED/cewka wciągana) · kontrola kierunku pola wirującego/faz (LCD) · kontrola biegunowości (LED) · wyświetlanie bezpośrednio bez naciskania przycisku (wysokoomowo) · dołączanie obciążenia przyciskiem (niskoomowo) · świadome załączenie wyłącznika różnicowo-prądowego · alarm wibracyjny · klasa zabezpieczenia IP65 (pyłoszczelny/zabezpieczony przed pryskającą wodą) · obudowa z powierzchnią chwytu z gumy · **CAT IV 600 V, CAT III 1000 V** · **dopuszczenie wg DIN EN 61243-3, VDE 0682-401:2011-02**



Zakres napięcia nominalnego V AC/DC	Nr art.	JS	EUR	KO
12 - 1000	40 00 828 822	1	54,28	▶ G592

## BENNING

### IP65

#### Próbnik napięcia TRUE RMS DUSPOL® digital ze wskaźnikiem cyfrowym, z zakresem oporu/ częstotliwości

kontrola napięcia 1 V - 1000 V AC TRUE RMS/ 1200 V DC (LCD) · optyczna, dźwiękowa kontrola ciągłości obwodu do 100 kΩ (żółta dioda LED) · pomiar oporu 0,1 kΩ - 300 kΩ (LCD) · kontrola diod 0,3 V - 2 V (LCD) · kontrola kierunku pola wirującego (zielona dioda LED), kontrola faz (czerwona dioda LED) · kontrola biegunowości (LED) · pomiar częstotliwości 1 Hz - 1000 Hz · wyświetlanie bezpośrednio bez naciskania przycisku (wysokoomowo) · dołączanie obciążenia przyciskiem (niskoomowo) · świadome załączenie wyłącznika różnicowo-prądowego · alarm wibracyjny · oświetlenie punktów pomiaru i wyświetlacza · detektor przerwania kabla · klasa zabezpieczenia IP65 (pyłoszczelny/zabezpieczony przed pryskającą wodą) · obudowa z powierzchnią chwytu z gumy · **CAT IV 600 V, CAT III 1000 V** · z 2 bateriami (wskazanie napięcia od 50 V również przy wyczerpanych bateriach!) · **dopuszczenie wg DIN EN 61243-3, VDE 0682-401:2011-02**

Zakres napięcia nominalnego	Nr art.	JS	EUR	KO
1-1000 V AC TRUE RMS/1-1200 V DC	40 00 828 830	1	97,85	▶ G592



**BENNING**



**Tester ciągłości obwodu/przewodów DUTEST® pro z lampą roboczą** - do sprawdzania oporu wysoko- i niskoomowego - kontrola ciągłości obwodu oraz diod za pomocą dioda LED i brzęczyka kontrolnego - głośność brzęczyka i jasność punktowej latarki kieszonkowej LED o wysokiej mocy regulowana indywidualnie na 4 poziomach

**Dane techniczne:**

**Zakresy pomiarowe:**

- wskazanie za pomocą 3 diod LED: 0 - 100 Ω/ 1 kΩ/ 10 kΩ
- wskazanie akustyczne za pomocą brzęczyka kontrolnego do ok. 100 Ω
- wskaźnik napięcia zewnętrznego: 6 - 400 V (diody LED/brzęczyk kontrolny)
- kontrola biegunowości
- jednobiegunowa kontrola przewodu zewnętrznego (faza)
- bezdotykowy detektor przerywania kabla
- kategoria pomiarowa: CAT III 300 V

**Zakres dostawy:** tester ciągłości obwodu/przewodów, wbudowany uchwyt magnetyczny i klips taśmowy  
dostawa bez baterii (potrzebne są 3 baterie Mignon / AA)  
baterie patrz nr art. 40 00 901 816  
4000829646

Nr art.	JS	EUR	KO
40 00 828 842	1	32,45	▶ G592

**BENNING**



**Wskaźnik kolejności faz TRITEST® pro**

wskazanie „prawego” i „lewego” pola wirującego za pomocą zielonej/ czerwonej diody LED - wskazanie napięć faz L1, L2 i L3 za pomocą czerwonej diody LED

**Zakresy pomiarowe:**

- zakres napięcia: 400 V - 500 V AC (50 Hz - 60 Hz)
- kategoria pomiarowa: CAT III 300 V

**Zakres dostawy:** wskaźnik kolejności faz, zestaw końcówek testowych 4 mm z zaciskiem, uchwyt magnetyczny i klips taśmowy bez baterii (potrzebne są 3 baterie Mignon / AA), baterie patrz nr art. 40 00 901 816  
4000829646

Zakres napięcia nominalnego	Nr art.	JS	EUR	KO
400 - 500 V AC	40 00 828 843	1	62,42	▶ G592

**BENNING**



**Pokrowiec**

z zapięciem na rzep i szaszetką na narzędzia z wytrzymałej tkaniny nylonowej

**pasuje do:** DUSPOL® analog (nr art. 40 00 828 822); DUSPOL® expert (nr art. 40 00 828 828); DUSPOL® digital nr art. 40 00 828 830)

**Zestaw bez zawartości (bez przyrządu pomiarowego)**

Dł. x szer. x wys. mm	Nr art.	JS	EUR	KO
330 x 100 mm x 60	40 00 828 854	1	18,44	▶ H593

**BENNING**



**Miernik uniwersalny MM P3**

z wyświetlaczem cyfrowym i wbudowaną pamięcią wartości pomiarowych - w formie kieszonkowej - rozmiar tylko 132 x 86 x 19 mm, wyga 130 g, pasuje do każdej kieszeni w kamizelce - z wyświetlaczem LC 3 1/2-cyfrowym (4000 punktów) - automatyczny lub ręczny wybór zakresu pomiarowego - wskaźnik niskiego poziomu baterii - kontrola ciągłości obwodu oraz diod - CAT III 300 V, CAT II 600 V

**Zakresy pomiarowe:**

napięcie stałe: 100 μV - 600 V, napięcie przemienne: 100 μV - 600 V, rezystancja: 0,1 Ω - 40 MΩ, pojemność: 10 pF - 100 μF, częstotliwość: 0,001 Hz - 5 MHz

**Dostawa obejmuje baterie (2 ogniwa guzikowe LR44), etui ochronne, podłączone na stałe przewody pomiarowe 2 mm, baterie zapasowe, patrz nr art. 40 00 901 744**

Dł. x szer. x wys. mm	Nr art.	JS	EUR	KO
132 x 86 x 19	40 00 828 857	1	43,78	▶ H593



**BENNING**



**Elastyczne cęgi CFlex do pomiaru napięcia BENNING CFlex 1**  
 elastyczny · do uniwersalnego zastosowania z typowymi miernikami i oscyloskopami powyżej 4 mm wtyczka ochronna · duża elastyczność w wąskich miejscach pomiarowych, duże przekroje przewodów i do objęcia wielu przewodów · prosty mechanizm zamykający, możliwa obsługa w rękawicach · zielona dioda LED oznacza gotowość · czerwona dioda LED oznacza niski poziom baterii

**Zakresy pomiarowe:**

wyjście: 100/ 10 1 MV pro A  
 prąd zmienny: 0,3 A – 3000 A  
 zakresy pomiarowe: 30 A/ 300 A/ 3000 A  
 średnica/długość pętli pomiarowej: 16 cm/ 46 cm  
 przewód łączący pętlę pomiarową elastyczne cęgi CFlex do pomiaru napięcia: 1,8 m  
 kategoria pomiarowa: CAT III 600 V  
**Dostawa z bateriami (2 typu AA) i pokrowcem, baterie zapasowe patrz nr art. 40 00 901 815**

Nr art.	JS	EUR	KO
40 00 828 845	1	159,65	► H593

**BENNING**



**Elastyczne cęgi CFlex do pomiaru napięcia TRUE RMS BENNING CFlex 2**  
 elastyczny · duży, podświetlany, 4-cyfrowy wyświetlacz LCD · duża elastyczność w wąskich miejscach pomiarowych, duże przekroje przewodów i do objęcia wielu przewodów · prosty mechanizm zamykający, możliwa obsługa w rękawicach

**Zakresy pomiarowe:**

prąd zmienny: 0,1 A – 3000 A (TRUE RMS)  
 zakresy pomiarowe: 30 A/ 300 A/ 3000 A  
 średnica/długość pętli pomiarowej: 16 cm/ 46 cm  
 Precyzja dzięki technice pomiaru rzeczywistych wartości efektywnych TRUE RMS  
 Bezpieczna obsługa dzięki 1,8 m odstępowi od miejsca pomiaru  
 Pamięć wartości pomiarowej (HOLD)/minimalnej i maksymalnej (MIN/MAX)  
 Automatyczne wyłączenie (możliwa dezaktywacja), wskaźnik niskiego poziomu baterii  
 kategoria pomiarowa: CAT IV 600 V  
**Dostawa z bateriami (2 typu AA) i pokrowcem, baterie zapasowe patrz nr art. 40 00 901 815**

Nr art.	JS	EUR	KO
40 00 828 847	1	213,21	► H593

**BENNING**



**Miernik uniwersalny MM 1-1 z wyświetlaczem cyfrowym i czujnikiem woltów** · z wyświetlaczem LCD 3½-miejscowym (2000 punktów) · ze wskaźnikiem rozładowania baterii · automatyczny i ręczny wybór zakresu · czujnik woltów do bezdotykowego rozpoznawania napięcia fazowego (optyczny/dźwiękowy) · lokalizuje przzerwania, np. odsłoniętych przewodów, przedłużaczy na bębnie · kontrola ciągłości obwodu oraz diod · z wbudowaną pamięcią wartości pomiarowych · kontrola ciągłości obwodu oraz diod · jednobiegunowa kontrola fazy · automatyczne wyłączenie · CAT III 600 V, CAT II 1000 V

**Zakresy pomiarowe:**

napięcie stałe: 0,1 mV - 1000 V, napięcie przemienne: 1 mV - 750 V, rezystancja: 0,1 Ω - 20 MΩ  
**Dostawa z bateriami (2 typu AA), przewodami pomiarowymi, pokrowcem, baterie zapasowe patrz nr art. 40 00 901 815**

Di. x szer. x wys. mm	Nr art.	JS	EUR	KO
156 x 74 x 44	40 00 828 859	1	66,85	► H593

**BENNING**



**Miernik uniwersalny MM 1-3 z wyświetlaczem cyfrowym i czujnikiem woltów i pomiarem temperatury** · z wyświetlaczem LCD 3½-miejscowym (2000 punktów) · ze wskaźnikiem rozładowania baterii · automatyczny i ręczny wybór zakresu · czujnik woltów do bezdotykowego rozpoznawania napięcia fazowego (optyczny/dźwiękowy) · lokalizuje przzerwania, np. odsłoniętych przewodów, przedłużaczy na bębnie · kontrola ciągłości obwodu oraz diod · jednobiegunowa kontrola fazy · automatyczne wyłączenie · z wbudowaną pamięcią wartości pomiarowych, pamięcią wartości maksymalnych/ minimalnych (MAKS./MIN.) · CAT III 600 V, CAT II 1000 V

**Zakresy pomiarowe:**

napięcie stałe: 0,1 mV - 1000 V, napięcie przemienne: 0,1 mV - 750 V, prąd: 1 mA - 10 A, opór: 0,1 Ω - 20 MΩ, pojemność: 1 pF - 2 mF, częstotliwość: 1 Hz - 20 MHz, temperatura: od -20 °C do +800 °C  
**Dostawa z bateriami (2 x 1,5 typu AA), przewodami pomiarowymi, pokrowcem, czujnikiem temperatury z drutu z adapterem, baterie zapasowe patrz nr art. 40 00 901 815**

Di. x szer. x wys. mm	Nr art.	JS	EUR	KO
156 x 74 x 44	40 00 828 860	1	101,87	► H593

**BENNING**

**Miernik uniwersalny MM 1**

z wyświetlaczem cyfrowym · do zastosowań w rzemiośle i przemyśle · z wyświetlaczem 3½-cyfrowym LCD i wykresem słupkowym (3200 punktów) · ze wskaźnikiem biegunowości i rozładowania baterii · automatyczne i ręczne przełączanie zakresu · kontrola ciągłości obwodu oraz diod · z wbudowaną pamięcią wartości pomiarowych · CAT III 600 V

**Zakresy pomiarowe:**

napięcie stałe: 0,1 mV - 600 V, napięcie przemienne: 1 mV - 600 V, rezystancja: 0,1 Ω - 32 MΩ, prąd stały: 0,1 μA - 3,2 mA

**Dostawa z ramą ochronną, bateriami (2 typu AA), przewodami pomiarowymi, pokrowcem, baterie zapasowe patrz nr art. 40 00 901 815**



Dł. x szer. x wys. mm	Nr art.	JS	EUR	KO
165 x 80 x 30	40 00 828 863	1	79,83	▶ H593

**BENNING**

**Miernik uniwersalny MM 2**

z wyświetlaczem cyfrowym · z wyświetlaczem LCD 3½-miejscowym (2000 punktów) · ze wskaźnikiem biegunowości i rozładowania baterii · automatyczne wyłączenie · kontrola ciągłości obwodu oraz diod · CAT III 600 V, CAT II 1000 V

**Zakresy pomiarowe:**

napięcie stałe: 0,1 mV - 1000 V, napięcie przemienne: 0,1 mV - 750 V, prąd stały: 0,1 μA - 20 A, prąd zmienny: 0,1 μA - 20 A, rezystancja: 0,1 Ω - 20 MΩ

**Dostawa z ramą ochronną, baterią (1 typu blokowego), przewodami pomiarowymi i pokrowcem, baterie zapasowe patrz nr art. 40 00 901 814**



Dł. x szer. x wys. mm	Nr art.	JS	EUR	KO
192 x 95 x 50	40 00 828 865	1	94,25	▶ H593

**BENNING**

**Miernik uniwersalny MM 3**

z wyświetlaczem cyfrowym · z wyświetlaczem LCD 3½-miejscowym (2000 punktów) · ze wskaźnikiem biegunowości i rozładowania baterii · automatyczne wyłączenie · kontrola ciągłości obwodu oraz diod · CAT III 300 V, CAT II 600 V

**Zakresy pomiarowe:**

napięcie stałe: 0,1 mV - 600 V, napięcie przemienne: 0,1 mV - 600 V, prąd stały: 0,1 μA - 20 A, prąd zmienny: 0,1 μA - 20 A, rezystancja: 0,1 Ω - 20 MΩ, pojemność: 1 pF - 200 μF, częstotliwość: 1 Hz - 200 kHz

**Dostawa z ramą ochronną, baterią (1 bateria blokowa 9 woltów), przewodami pomiarowymi i pokrowcem, baterie zapasowe patrz nr art. 40 00 901 814**



Dł. x szer. x wys. mm	Nr art.	JS	EUR	KO
192 x 95 x 50	40 00 828 867	1	121,03	▶ H593

**BENNING**

**Miernik uniwersalny MM 4**

z wyświetlaczem cyfrowym, nakładką dla miernika cęgowego · z wyświetlaczem LCD 3¼-cyfrowym (4200 punktów) · ze wskaźnikiem biegunowości i rozładowania baterii · automatyczne i ręczne przełączanie zakresu · z wbudowaną pamięcią wartości pomiarowych · automatyczne wyłączenie · kontrola ciągłości obwodu oraz diod · rozwarcie szczęk: maks. 30 mm · CAT III 300 V, CAT II 600 V

**Zakresy pomiarowe:**

napięcie stałe: 1 mV - 600 V, napięcie przemienne: 1 mV - 600 V, prąd zmienny: 0,1 A - 300 A, rezystancja: 0,1 Ω - 42 MΩ

**Dostawa z bateriami (2 typu AA), zestawem przewodów pomiarowych i pokrowcem, baterie zapasowe patrz nr art. 40 00 901 815**



Dł. x szer. x wys. mm	Nr art.	JS	EUR	KO
225 x 77 x 35	40 00 828 875	1	136,99	▶ H593

**BENNING**



**Miernik uniwersalny MM 5-1**

z wyświetlaczem cyfrowym · z wyświetlaczem LCD 4-cyfrowym (6000 punktów) · kontrola ciągłości obwodu za pomocą czerwonej diody LED i sumy) · kontrola diod · precyzja dzięki technice pomiaru rzeczywistych wartości efektywnych TRUE RMS · wbudowany czujnik woltów sygnalizuje bezprzewodowo napięcia fazy oraz pęknięcia kabli w przewodach (optycznie), jednobiegunowa kontrola fazy · automatyczny wybór zakresu · automatyczne wyłączenie · pamięć wartości pomiarowych (HOLD), pamięć wartości szczytowych (PMAx/ PMIN), pomiar względny (REL) · kategoria pomiarowa CAT IV 300 V, CAT III 600 V

**Zakresy pomiarowe:**

napięcie stałe: 100 μV - 600 V, napięcie przemienne: 100 μV - 600 V oporność: 0,1 Ω - 40 MΩ, częstotliwość: 0,01 Hz - 50 kHz, pojemność: 0,01 nF - 1 mF

**Dostawa z bateriami (2 typu AA), przewodami pomiarowymi, ramą ochronną z gumy z zawieszka magnetyczną, torbą, baterie zapasowe patrz nr art. 40 00 901 815**



Dł. x szer. x wys. mm	Nr art.	JS	EUR	KO
	40 00 828 864	1	94,25	▶ H593

**BENNING**



**Miernik uniwersalny MM 5-2**

z wyświetlaczem cyfrowym · z podświetlanym wyświetlaczem LCD 4-cyfrowym (6000 punktów) · mikroamperowe zakresy pomiaru (400,0 μA DC/ 4000 μA DC) · kontrola ciągłości obwodu za pomocą czerwonej diody LED i sumy) · kontrola diod · precyzja dzięki technice pomiaru rzeczywistych wartości efektywnych TRUE RMS · wbudowany czujnik woltów sygnalizuje bezprzewodowo napięcia fazy oraz pęknięcia kabli w przewodach (optycznie) · jednobiegunowa kontrola fazy · automatyczny wybór zakresu · automatyczne wyłączenie · pamięć wartości pomiarowych (HOLD), pamięć wartości szczytowych (PMAx/ PMIN), pomiar względny (REL) · kategoria pomiarowa CAT IV 300 V, CAT III 600 V

**Zakresy pomiarowe:**

napięcie stałe: 100 μV - 600 V, napięcie przemienne: 100 μV - 600 V prąd stały: 0,1 μA - 10 A, prąd zmienny: 1 mA - 10 A, opór: 0,1 Ω - 40 MΩ częstotliwość: 0,01 Hz - 50 kHz, pojemność: 0,01 nF - 1 mF, temperatura: od -40 °C do +400 °C

**Dostawa z bateriami (2 typu AA), przewodami pomiarowymi, ramą ochronną z gumy z zawieszka magnetyczną, czujnikiem temperatury z drutu, torbą, baterie zapasowe patrz nr art. 40 00 901 815**



Dł. x szer. x wys. mm	Nr art.	JS	EUR	KO
	40 00 828 866	1	143,69	▶ H593

**BENNING**



### Miernik uniwersalny MM 7-1

z wyświetlaczem cyfrowym · z wyświetlaczem LCD 4-cyfrowym (6000 punktów) z wykresem słupkowym · automatyczny wybór zakresu · automatyczne wyłączenie · pomiar rzeczywistych wartości efektywnych (TRMS) · funkcja AutoV służąca do automatycznej detekcji napięcia AC / DC oraz niska impedancja wejściowa (LoZ) służąca do wyrównywania napięć pojemnościowych i indukcyjnych · czujnik woltów sygnalizuje bezdotykowo napięcia faz i nieciągłości przewodów (sygnalizacja optyczna lub akustyczna) · pomiar wartości względnych (REL), rejestracja wartości ekstremalnych (PEAK), pamięć wartości pomiarowych (HOLD), minimalnych i maksymalnych (MIN/ MAX) · kontrola ciągłości obwodu oraz diod · jednobiegunowa kontrola fazy · kategoria pomiarowa CAT IV 600 V, CAT III 1000 V

#### Zakresy pomiarowe:

napięcie stałe: 10  $\mu$ V - 1000 V, napięcie przemienne: 10  $\mu$ V - 1000 V  
prąd stały/zmienny: 10  $\mu$ A - 10 A, rezystancja: 0,1  $\Omega$  - 40 M $\Omega$   
częstotliwość: 0,01 Hz - 100 kHz, pojemność: 1 nF - 10 mF,  
temperatura: od -40 °C do +400 °C

**Dostawa obejmuje ramę ochronną z gumy, baterię (1 baterię blokową), torbę, przewody pomiarowe, czujnik temperatury drutu z przejściówką, zapasowa bateria patrz nr art. 40 00 901 814**

Dł. x szer. x wys. mm	Nr art.	JS	EUR	KO
180 x 88 x 33,5	40 00 828 879	1	211,15	H593

**BENNING**



### Miernik uniwersalny MM 9

z wyświetlaczem cyfrowym · odpowiedni do zastosowań przemysłowych (CAT IV 600 V), elektrotechniki, techniki grzewczej (pomiar  $\mu$ A-DC do prac nastawczych i usuwania usterek w instalacjach grzewczych) · wyświetlacz LCD 4-cyfrowy (6000 punktów) · technika pomiaru rzeczywistych wartości efektywnych · automatyczny/ręczny wybór zakresu, automatyczne wyłączenie, wskaźnik niskiego poziomu baterii · pamięć wartości pomiarowych (Hold)/minimalnych/maksymalnych (MIN/ MAX) · kontrola ciągłości obwodu oraz diod · kategoria pomiarowa CAT IV 600 V, CAT III 1000 V

#### Zakresy pomiarowe:

napięcie stałe: 0,1 mV - 1000 V, napięcie przemienne: 0,1 mV - 750 V,  
prąd stały: 0,1  $\mu$ A - 10 A, prąd zmienny: 1 mA - 10 A, opór: 0,1  $\Omega$  - 60 M $\Omega$   
częstotliwość: 1 Hz - 60 MHz, pojemność: 1 pF - 6 mF, kontrola ciągłości obwodu: 100  $\Omega$ , kontrola diod: 1,5 mA, wszystkie zakresy z układem ochrony przed przeciążeniem

**Dostawa z ramą ochronną, baterią (1 typu blokowego), przewodami pomiarowymi i torbą ochronną, baterie zapasowe patrz nr art. 40 00 901 814**

Dł. x szer. x wys. mm	Nr art.	JS	EUR	KO
164 x 82 x 44	40 00 828 876	1	147,29	H593

**BENNING**



### Miernik uniwersalny MM 10

z wyświetlaczem cyfrowym · technika pomiarowa rzeczywistych wartości efektywnych · z podświetlanym wyświetlaczem LCD 4-cyfrowym · automatyczny/ręczny wybór zakresu · automatyczne wyłączenie · technika pomiaru rzeczywistych wartości efektywnych · pamięć wartości maksymalnej/minimalnej (MAX/MIN) · przyłącze optyczne USB do transmisji danych · kontrola ciągłości obwodu oraz diod · kategoria napięcia CAT IV 600 V, CAT II 1000 V

#### Zakresy pomiarowe:

napięcie stałe: 0,1 mV - 1000 V, napięcie przemienne: 0,1 mV - 750 V,  
prąd stały: 0,1  $\mu$ A - 10 A, prąd zmienny: 1 mA - 10 A, opór: 0,1  $\Omega$  - 60 M $\Omega$   
pojemność: 1 pF - 6 mF, częstotliwość: 1 Hz - 60 MHz

**Dostawa z ramą ochronną, baterią (1 typu blokowego), przewodami pomiarowymi i torbą ochronną, oprogramowaniem na płycie CD, kablem USB, bateria zapasowe patrz nr art. 40 00 901 814**

Dł. x szer. x wys. mm	Nr art.	JS	EUR	KO
164 x 82 x 44	40 00 828 874	1	186,43	H593

**BENNING**



### Cyfrowy miernik cęgowy CM 1-3

z wyświetlaczem cyfrowym · głowica szczypiec w formie widłowej · z wyświetlaczem LCD 3½-miejscowym (2000 punktów) · ze wskaźnikiem rozładowania baterii · czujnik woltów do bezdotykowego rozpoznawania napięcia fazowego (optyczny/dźwiękowy) · lokalizuje przerwaną, np. odsłoniętych przewodów, przedłużaczy na bębnie · z wbudowaną pamięcią wartości pomiarowych · kontrola ciągłości obwodu oraz diod · jednobiegunowa kontrola fazy · rozwarcie szczęk maks. 16 mm · CAT IV 600 V, CAT III 1000 V

#### Zakresy pomiarowe:

napięcie stałe: 0,1 V - 1000 V, napięcie przemienne: 0,1 V - 750 V, prąd zmienny: 0,1 A - 200 A, rezystancja: 0,1  $\Omega$  - 20 M $\Omega$

**Dostawa z bateriami (2 x 1 typ AAA), przewodami pomiarowymi i pokrowcem, bateria zapasowa patrz nr art. 40 00 901 815**

Dł. x szer. x wys. mm	Nr art.	JS	EUR	KO
190 x 60 x 40	40 00 828 862	1	112,79	H593



**BENNING**



**Cyfrowy miernik cęgowy CM 2 z wyświetlaczem cyfrowym** · technika pomiaru rzeczywistych wartości efektywnych · wyświetlacz LCD 3¼-cyfrowy (3999 punktów) · idealny do pomiaru małych prądów · ze wskaźnikiem biegunowości i rozładowania baterii · automatyczne przełączanie zakresu · technika pomiaru rzeczywistych wartości efektywnych (TRMS) · automatyczne wyłączenie · rejestrowanie wartości pomiarowych i wartości maksymalnych · pomiary względne (pomiar różnicowy) · kontrola ciągłości obwodu · Rozzwarcie szczęk: 25 mm · kategoria przepięcia 300 V CAT III / 600 V CAT II

**Zakresy pomiarowe:**  
 napięcie stałe: 0,1 mV - 600 V, napięcie przemienne: 1mV - 600 V,  
 prąd stały: 10 mA - 300 A, prąd zmienny: 100 mA - 300 A  
 oporność: 0,1 Ω - 40 MΩ

**Dostawa z bateriami (2 typu AAA), przewodami pomiarowymi i torbą ochronną, baterie zapasowe patrz nr art. 40 00 901 815**

Rozzwarcie szczęk mm	Dł. x szer. x wys. mm	Nr art.	JS	EUR	KO
25	192 x 66 x 27	40 00 828 873	1	179,22	▶ H593

**BENNING**



**Cyfrowy miernik cęgowy CM 5-1 z wyświetlaczem cyfrowym** · funkcja AUTOTEST · podświetlany wyświetlacz LCD 4-cyfrowy (9,999 punktów) · automatyczne wyłączenie, wskaźnik niskiego poziomu baterii · technika pomiaru rzeczywistych wartości efektywnych (TRMS) · automatyczny wybór prawidłowej funkcji pomiarowej TRUE RMS napięcie / prąd (AC/DC), rezystancja, ciągłość obwodu i dioda · wykluczone nieprawidłowe pomiary spowodowane nieprawidłowym wyborem zakresu pomiaru · szybki czas reakcji dzięki 5 wartościom kontrolnym na sekundę · pomiar napięcia z niską impedancją wejściową (LoZ) do wyrównywania napięć pojemnościowych i indukcyjnych · pamięć wartości pomiarowych (HOLD), funkcja ZERO · rozzwarcie szczęk maks. 35 mm · kategoria pomiarowa CAT IV 600 V, CAT III 1000 V

**Zakresy pomiarowe:**  
 napięcie stałe: 0,7 V - 1000 V, napięcie przemienne: 1,3 V - 750 V  
 prąd stały / zmienny: 0,9 A - 600 A, rezystancja: 1 Ω - 10 kΩ

**Dostawa z baterią (1 bateria typu blokowego), przewodami pomiarowymi, torbą, bateria zapasowa patrz nr art. 40 00 901 814**

Dł. x szer. x wys. mm	Nr art.	JS	EUR	KO
215 x 85 x 51	40 00 828 880	1	259,56	▶ H593

**BENNING**



**Cęgowy miernik cyfrowy CM 3 z wyświetlaczem cyfrowym** · wyświetlacz LCD 3½-miejscowy (2000 punktów) · wskaźnik niskiego poziomu baterii · automatyczne wyłączenie · wbudowana pamięć wartości pomiarowych · Rozzwarcie szczęk: maks. 38 mm · prąd rejestrowany jest przez czujnik Halla, dzięki czemu nie ma konieczności odłączania przewodu przewodzącego prąd · obudowa odpornej na uderzenia i złamania

**Zakresy pomiarowe:**  
 prąd stały: 0,1 A - 600 A, prąd zmienny: 0,1 A - 600 A

**Dostawa z baterią (1 typu blokowego) i pokrowcem, baterie zapasowe patrz nr art. 40 00 901 814**

Rozzwarcie szczęk mm	Dł. x szer. x wys. mm	Nr art.	JS	EUR	KO
maks. 38	203 x 81 x 39	40 00 828 877	1	151,41	▶ H593

**BENNING**



**Miernik cęgowy prądu upływowego TRMS BENNING CM 9**  
 do elektrotechniki i przemysłu (do wyszukiwania błędów w instalacjach elektrycznych/urządzeniach) · niezawodne i łatwe wyszukiwanie błędów izolacji (np. uszkodzonych kabli, poluzowanych zacisków, zabrudzeń, wilgoci) · idealne do utrzymania prewencyjnego i wyszukiwania błędów (ochrona przed uszkodzonymi rzeczowymi i obrażeniami ciała, awariami prądu itd.) · z podświetlanym wyświetlaczem LCD z 4 cyframi (6000 punktów) z wykresem słupkowym · pomiar prądów upływowych i różnicowych w instalacjach elektrycznych (VDE 0100) i urządzeniach (VDE 0701/0702, BGV A3, rozp. w sprawie bezpieczeństwa eksploatacji) · największa rozdzielczość 1 µA w zakresie pomiaru 6 mA · precyzja dzięki technice pomiaru rzeczywistych wartości efektywnych · pomiar bez wyłączenia w trakcie normalnej pracy instalacji / urządzenia · dołączony filtr dolnoprzepustowy (50 - 60 Hz) · sygnał dźwiękowy w razie przekroczenia wartości granicznej 0,25 mA, 0,5 mA i 3,5 mA (możliwość aktywacji) · pamięć wartości szczytowych (PEAK) · pamięć wartości pomiarowych (Hold) · optymalne ekranowanie przed polami zewnętrznymi · Rozzwarcie szczęk maks. 40 mm · CAT III 300 V

**Zakres pomiarowy:** prąd zmienny: 1 µA - 100 A  
**Dostawa z bateriami (2 typu AA) i pokrowcem, baterie zapasowe patrz nr art. 40 00 901 815**

Dł. x szer. x wys. mm	Nr art.	JS	EUR	KO
205 x 75 x 40	40 00 828 888	1	409,94	▶ H593

**BENNING**

**NOWOŚĆ**



### Cyfrowy miernik cęgowy CM 11

z wyświetlaczem cyfrowym - podświetlany wyświetlacz LCD 4-cyfrowy (6000 punktów) - idealny do wyszukiwania błędów w instalacjach elektrycznych, układach sterowania i elektryce pojazdów - precyzyjny pomiar małych prądów AC/DC z największą rozdzielczością 0,1 mA - technika pomiaru rzeczywistych wartości efektywnych TRUE RMS - pomiar prądów upływowych, różnicowych i upływu - pomiar sygnałów procesowych 4 mA - 20 mA bez przerywania pętli prądu - pomiar prądu spoczynkowego na akumulatorach pojazdu w celu sprawdzenia powolnego rozładowania akumulatora - precyzyjny pomiar prądów obciążeniowych do 20 A AC/ 10 A DC - kontrola ciągłości obwodu - automatyczne wyłączanie (APO po 15 min., możliwość dezaktywacji) - wskaźnik niskiego poziomu baterii - pamięć wartości pomiarowych

(HOLD)/minimalnej i maksymalnej (MIN/MAX), funkcja ZERO - rozwarcie szczęk maks. 23 mm - kategoria pomiarowa CAT IV 300 V, CAT III 600 V

#### Zakresy pomiarowe:

prąd stały: 0,1 mA - 10 A (zakresy pomiaru 300,0 mA / 3,000 A / 10,00 A)  
prąd zmienny: 0,1 mA - 20 A (zakresy pomiaru 300,0 mA / 3,000 A / 20,00 A)  
napięcie: 0,01 V - 600 V, rezystancja: 0,1 Ω - 600 kΩ

**Dostawa z bateriami (2 typu AAA), przewodami pomiarowymi i torbą, baterie zapasowe patrz nr art. 40 00 901 815**

Dł. x szer. x wys. mm	Nr art.	JS	EUR	KO
	40 00 828 923	1	324,45	H593

**BENNING**



40 00 828 920



40 00 828 921

### Zestaw przewodów pomiarowych

do wszystkich powszechnie dostępnych mierników uniwersalnych cyfrowych, cęgowych mierników cyfrowych ze szczypcami prądowymi oraz do mierników oporu izolacji z gniazdem 4 mm - CAT IV 600 V/ CAT III 1000 V (z nakładkami ochronnymi), CAT II 1000 V (bez nakładek ochronnych)

Wersja	Ø końcówki pomiarowej mm	Długość mm	Nr art.	JS	EUR	KO
2 cz.	4	1400	40 00 828 920	1	18,44	H593
2 cz.	2	1400	40 00 828 921	1	13,29	H593

**BENNING**



**NOWOŚĆ**

**BENNING**



### Miernik rezystancji izolacji IT 101

przeznaczony do elektrotechniki, przemysłu, usług, utrzymania, wyszukiwania usterek - do pomiarów izolacji i rezystancji instalacji elektrycznych, urządzeń, przewodów, silników i generatorów - wyświetlacz LCD podświetlany z 4 cyframi (4000 punktów) z wykresem słupkowym - możliwość ustawienia wartości granicznych dla pomiarów ISO - zielona dioda dla pozytywnego wyniku badania, czerwona dioda dla napięcia kontrolnego i zewnętrznego - uruchomienie ostrza pomiarowego w celu rozpoczęcia pomiaru - pamięć wewnętrzna - TRUE RMS napięcie z filtrem dolnoprzepustowym - automatyczne rozładowanie napięć pojemnościowych - CAT IV 600 V

#### Zakresy pomiarowe:

opór izolacji: Do 20 GΩ, napięcie kontrolne: 50 V, 100 V, 250 V, 500 V, 1000 V), obliczenie wynikowego prądu upływowego - zakres niskoomowy: do 40 Ω (z prądem kontrolnym 200 mA do kontroli połączeń przewodu ochronnego) współczynnik polaryzacji (PI), dielektryczny stopień absorpcji (DAR), napięcie 600 V - oporność: 0,01 Ω - 40 kΩ

**Dostawa z bateriami (4 typu AA), uruchomienie ostrza pomiarowego, przewody pomiarowe, zaciski krokodylkowe, rama ochronna z gumy, torba, baterie zapasowe patrz nr art. 40 00 901 816**

Dł. x szer. x wys. mm	Nr art.	JS	EUR	KO
207 x 95 x 52	40 00 828 900	1	468,65	H593



### Zestaw przewodów pomiarowych BENNING TA 3

zestaw zabezpieczonych przewodów pomiarowych do wszystkich powszechnie dostępnych mierników uniwersalnych cyfrowych - cyfrowych mierników uniwersalnych ze szczypcami prądowymi oraz do mierników oporu izolacji z gniazdem 4 mm

#### Kategoria pomiarowa:

CAT III 1000 V

#### Zakres dostawy:

- 2 przewody pomiarowe (kable silikonowe)
- 2 końcówki testowe (wąskie końcówki pomiarowe)
- 2 chwytaki zaczepowe
- 2 zaciski krokodylkowe

(wygląd rzeczywisty produktu może odbiegać od ilustracji)

Wersja	Nr art.	JS	EUR	KO
8 cz.	40 00 828 922	1	48,31	H593



**Opcjonalne cęgi pomiarowe CC 3**

do zastosowania z testerem instalacyjnym IT 130 (nr art. 40 00 828 919)  
prąd stały / zmienny 1 A - 300 A AC/DC  
wyjście 1 mV/1 A

**kategoria pomiarowa:**

CAT III 600 V

**Dostawa z baterią (typu blokowego), opcjonalne cęgi pomiarowe, przewodami pomiarowymi, torbą, bateria zapasowa patrz nr art. 40 00 901 814**

Rozwarcie szczęk mm maks. 25	Nr art.	JS	EUR	KO
	40 00 828 918	1	151,41	▶ H593



**Tester napięcia Testboy**

rozpoznawanie napięć przemiennych bez przepływu prądu · znajdowanie pęknięć kabla i uszkodzonych bezpieczników · kontrola uszkodzonych przełączników, gniazdek, gniazd przyłączeniowych, transformatorów, np. niskonapięciowych systemów oświetleniowych i łańcuchów świetlnych · rozpoznawanie przewodów fazowych w sieciach jedno- i trójfazowych · sprawdza działanie przełączników ochronnych · rozpoznaje uszkodzone przełączniki In-Line oraz kable przewodzące napięcie w puszkach rozdzielaczy · zakres pomiaru przełączalny (12 - 1000 V/ 100 - 1000 V) · funkcja latarki kieszonkowej LED · obudowa z tworzywa sztucznego ABS odpornego na uderzenia i pęknięcia · IEC/EN 61010-1 (DIN VDE 0411)  
**Dostawa z bateriami (2 typu AA), baterie zapasowe patrz nr art. 40 00 901 815**

Nr art.	40 00 828 925	40 00 828 926
Model	113	114
Wyświetlacz	optyczny i akustyczny	optyczny i wibrujący
Zakres pomiarowy V / AC	12-1000	12-1000
Kategoria przepięciowa V	CAT III 1000	CAT III 1000

Model	Nr art.	JS	EUR	KO
113	40 00 828 925	1	26,16	▶ H593
114	40 00 828 926	1	27,71	▶ H593



**Miernik uniwersalny cyfrowy Testboy 313**

napięcie stałe i przemiennie do 600 V · prąd stały i przemienny do 10 A · wykluczone błędy zastosowania ze względu na automatyczną ochronę zakresu pomiaru · test ciągłości obwodu · test diody · oporność do 20 MOhm · pojemność do 20 µF · pomiar temperatury od -20 do +1000 °C za pomocą czujnika typu K · częstotliwość 0-20 kHz · funkcja wstrzymania danych · podświetlenie tła · bezpiecznik automatyczny w zakresie mA · IEC/EN 61010-1  
**Dostawa z baterią (1 typu blokowego), 2 przewodami pomiarowymi, 1 czujnikiem temperatury i 1 futerałem, baterie zapasowe patrz nr art. 40 00 901 814**

Nr art.	40 00 828 931
Wyświetlacz	LCD
Kategoria przepięciowa V	CAT III 600
Napięcie przemiennie	2 V, 20 V, 200 V, ±1%, ±5 Digits / 600 V ±1,2%, ± 5 Digits
Napięcie stałe	200 mV, 2 V, 20 V, 200 V ±0,5%, ±3 Digits / 600 V ±0,8%, ±5 Digits
Prąd zmienny	2 mA, 20 mA: ± 1,0%, +5 Digit / 200 mA: ±1,5%, 3 Digit / 10 A: ± 2,0%, +8 Digit
Prąd stały	2 mA, 20 mA: ± 1,0%, +3 Digit / 200 mA: ± 1,5%, 3 Digit / 10 A: ± 2,0%, +5 Digit

Nr art.	JS	EUR	KO
40 00 828 931	1	55,93	▶ H593



**Próbnik napięcia Testboy 40 Plus**

wyświetlanie napięć stałych i przemiennych · wyszukiwanie faz na przewodzie ochronnym · zasilanie następuje przez obiekt pomiarowy · EN 61243-3:2010

Nr art.	40 00 828 927
Wyświetlacz	optyczny, 8 diod LED
Zakres pomiarowy V AC/DC	6-400
Kategoria przepięciowa V	CAT III 400

Nr art.	JS	EUR	KO
40 00 828 927	1	20,09	▶ H593



**Miernik cęgowy TV 218**

z wyświetlaczem cyfrowym · zakres pomiarowy: prąd stały i zmienny od 0,01 A do 200 A (dwa zakresy pomiaru 40 A i 200 A) · Data Hold · funkcja Auto-Power-Off · True RMS · prędkość próbkowania: 3 razy na sekundę · dokładne wyniki pomiarów dzięki zerowaniu przyciskiem (zero) · rozwarcie szczęk 21 mm do trudno dostępnych miejsc · IEC/EN 61010-1 (DIN VDE 0411)

**Dostawa z bateriami (2 typu V13GS) i pokrowcem, baterie zapasowe patrz nr art. 40 00 901 744**

Nr art.	40 00 828 932
Wyświetlacz	3 3/4 cyfr, 4000 liczb
Kategoria przepięciowa V	CAT III 300

Nr art.	JS	EUR	KO
40 00 828 932	1	115,88	▶ H593





**NOWOŚĆ**



**Miernik cęgowy Testboy TV 216N z wyświetlaczem cyfrowym** · T-RMS i pomiar wartości minimalnych oraz maksymalnych · rezystancja do 60 MOhm · pomiar częstotliwości od 10 Hz do 10 kHz · pomiar pojemności · dźwiękowa kontrola ciągłości obwodu · test diody · wbudowana funkcja latarki kieszonkowej LED · **IEC/EN 61010-1 (DIN VDE 0411)**

**Dostawa z bateriami (3 typu AA), 1 przewodem pomiarowym, pokrowcem, baterie zapasowe patrz nr art. 40 00 901 815**

Nr art.	40 00 828 933
Wyświetlacz	LCD z 4 cyframi
Zakres pomiarowy A / V	do 600 / do 600
Kategoria przepięciowa V	CAT III 600

Nr art.	JS	EUR	KO
40 00 828 933	1	145,23	► H593



**NOWOŚĆ**



**Termometr na podczerwień TV 323** · dołączony punkt laserowy · dołączane oświetlenie wyświetlacza · funkcja wstrzymania danych · wskaźnik wartości min./maks. · automatyczne wyłączenie

**dostawa z bateriami (2 typu AA) i pokrowcem, baterie zapasowe patrz nr art. 40 00 901 815**

Nr art.	40 00 828 934
Zakres pomiarowy °C	- 50 / + 550
Układ optyczny pomiarowy	12:1
Temperatura robocza °C	5 - 50
Dokładność	±2 °C
Wyświetlacz	wskaźnik wielomiejscowy

Nr art.	JS	EUR	KO
40 00 828 934	1	55,52	► H593



**NOWOŚĆ**



**Tester, lokalizator przewodów Testboy 26** z funkcją latarki kieszonkowej LED · ułatwia znajdowanie przewodów w ścianie i w kanałach kablowych oraz przyporządkowanie par przewodów i żył · bezstopniowe ustawianie głośności · maksymalna długość przewodu 8000 m (bez obciążenia) · wyszukiwanie pęknięć kabli · wybór dźwięku zmieniającego się lub pulsującego · **IEC/EN 61010-1 (DIN VDE 0411)**

**Dostawa z baterią (1 bateria typu blokowego), 1 nadajnik, 1 odbiornik laserowy, 1 zestaw przejściówek (adapter koncentryczny, F i RJ11) i pokrowiec, bateria zapasowa patrz nr art. 40 00 901 814**

Wyświetlacz akustyczny	Nr art.	JS	EUR	KO
	40 00 828 930	1	138,95	► H593



**Wykrywacz do metali / przewodów elektrycznych posiada funkcję wykrywania konstrukcji z drewna**

3 funkcje (metal, przewody pod napięciem i konstrukcje drewniane) · duży wyświetlacz LCD oraz sygnalizacja akustyczna · funkcja automatycznego wyłączania · Głębokość pozycjonowania ca. metal 50 - 80 mm, przewody prowadzące napięcie zmienne 30 - 50 mm i drewno 40 mm

**do pracy potrzebna jest bateria blokowa (9V)** (brak w komplecie), należy zamówić osobno - nr art. 40 00 901 814

Nr art.	JS	EUR	KO
40 00 873 602	1	18,03	► G792

# MEŹCZYŹNI POTRZEBUJĄ COŚ DOKRĘCANIA.

Odpowiednie i  
wytrzymałe narzędzia.



**PROMAT**



Rozwiązanie problemu powstawania rdzy zewnętrznej przy wkręcaniu wkrętów ze stali szlachetnej

## Narzędzia ze stali nierdzewnej

Odpowiednie narzędzia do obróbki stali szlachetnej

**Stal szlachetna nie daje rdzy żadnej szansy!**

### Zalety

Stal szlachetna jest uniwersalna - dobrze wygląda i najlepiej nadaje się do kształtowania wymagających obiektów.

### Przez cały czas nie rdzewieje!

Stal szlachetna jest odporna na korozję a tym samym stanowi idealny materiał na wielu obszarach zastosowań. Dodatkowo stal nierdzewna posiada właściwość samonaprawy. Jeśli na powierzchni dojdzie do uszkodzenia, pod wpływem tlenu zawsze się regeneruje. Dzięki temu odporność na korozję zostaje utrzymana.

- odporność na korozję
- produkt dużej wartości
- wielostronny
- długowieczny

Nierdzewna stal szlachetna

**W taki sposób stal szlachetna nie rdzewieje!**

### Jak powstaje rdza na stali szlachetnej?

Stal szlachetna jest odporna na działanie korozji. Jeśli podczas obróbki stali szlachetnej dochodzi do błędów, powstaje zjawisko korozji. Skutki to optyczne uszkodzenia i funkcjonalne wady aż do korozji powodującej powstawanie otworów. Korzyści zostają zaprzepaszczone. W najgorszym przypadku grożą wady związane z bezpieczeństwem, reklamacje oraz dodatkowe koszty.

### Jak dochodzi do powstawania rdzy zewnętrznej?

Rdza jest także powodowana wskutek stosowania narzędzi z typowej stali. Przy najtwardszych narzędziach dochodzi również do ścierania, które pozostawia po sobie na stali szlachetnej przylegające cząstki stali. Cząsteczki te przy działaniu tlenu powodują powstanie rdzy.

### Jak można zapobiec tworzeniu się rdzy zewnętrznej?

Dzięki zastosowaniu narzędzi ze stali szlachetnej można uniknąć powstawania rdzy z zewnątrz. Do stali szlachetnej należy stosować narzędzia ze stali szlachetnej. Narzędzia ze stali szlachetnej należy przy tym składować z dala od zwykłych narzędzi i używać ich wyłącznie do śrub ze stali szlachetnej.



**PROMAT**

**nowość**



**Zestaw kluczy imbusowych stal szlachetna · z okrągłą kulką**, długie ramię · długie ramię z kulką · umożliwia przykręcanie pod kątem do 25°

#### Szczególne zalety produktu:

- komplet ze stali nierdzewnej
- brak ścierania powodującego powstawanie rdzy przy wkręcaniu śrub ze stali nierdzewnej
- powierzchnie ze stali szlachetnej pozostają nierdzewne

dlugości zgodnie z ISO 2936 L

Dostawa w uchwycie z tworzywa sztucznego

Zawartość	Rozm. klucza mm	Nr art.	JS	EUR	KO
9 cz.	1,5 - 2 - 2,5 - 3 - 4 - 5 - 6 - 8 - 10	40 00 825 116	1	22,92	▶ B591

**Wera**  
DURUM 1996



**Zestaw kluczy imbusowych stal nierdzewna · z okrągłą kulką** · z profilem Hex-Plus (zapobiega zaokrągleniu łbów śrub imbusowych) · długie ramię z okrągłą kulką - umożliwia wkręcanie pod kątem do 20° · krótkie ramię fazowane

klips kluczy imbusowych otwierany za pomocą suwaka zapewnia trwały zacisk kluczy trzpieniowych oraz szybki i pewny dostęp

#### Szczególne zalety produktu:

- komplet ze stali nierdzewnej
- brak ścierania powodującego powstawanie rdzy przy wkręcaniu śrub ze stali nierdzewnej
- powierzchnie ze stali szlachetnej pozostają nierdzewne

dlugości zgodnie z ISO 2936 L

całość w klamrze z tw. szt.

Zawartość	Rozm. klucza mm	Nr art.	JS	EUR	KO
9 cz.	1,5 - 2 - 2,5 - 3 - 4 - 5 - 6 - 8 - 10	40 00 828 220	1	31,42	▶ L577





**Zestaw wkrętek ze stali nierdzewnej z 3-komponentowym trzonem Kraftform z ochroną przed staczeniem się · ostrza w całości ze stali nierdzewnej hartowanej próżniowo z wymrażaniem · trwałe oznaczenie wielkości na końcówce rękojeści** gwarantuje szybki dobór odpowiedniego narzędzia do danego śruby

**końcówką Lasertip** · „wgrzyza” się mocno w gniazdo śruby, zapobiega wysunięciu i chroni przed wyślizgnięciem · odpada największa część wymaganej siły docisku

**Szczególne zalety produktu:**

- wielokomponentowy uchwyt Kraftform
- ostrze w całości wykonana ze stali nierdzewnej
- brak ścierania powodującego powstawanie rdzy przy wkręcaniu śrub ze stali nierdzewnej
- powierzchnie ze stali szlachetnej pozostają nierdzewne

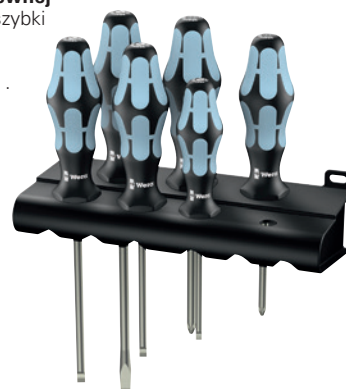
**Zawartość nr art. 40 00 828 280:**

- po 1 wkrętaku z grotem ze stali nierdzewnej do **płaskiej końcówki** 3,0 x 80 mm, 4,0 x 100 mm, 5,5 x 125 mm, 6,5 x 150 mm
- po 1 wkrętaku z grotem ze stali nierdzewnej do śrub **z rowkiem krzyżowym (PH)**, rozm. 1/80 mm, 2/100 mm

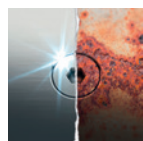
**Zawartość nr art. 40 00 828 284:**

- po 1 wkrętaku płaskim z ostrzem ze stali nierdzewnej do **płaskiej końcówki** rozm. 3,0 x 80 mm i 6,5 x 150 mm
- po 1 wkrętaku z ostrzem ze stali nierdzewnej do śrub **z rowkiem krzyżowym, (PH)** rozm. 1/80, 2/100 mm
- po 1 wkrętaku z ostrzem ze stali nierdzewnej do śrub **z rowkiem krzyżowym, (PZD)** rozm. 1/80 mm, 2/100 mm

**Zestaw wraz z uchwytem ściennym**



Zawartość	Wyposażenie	Nr art.	JS	EUR	KO
6 cz.	płaski / PH	40 00 828 280	1	38,63	▶ L573
6 cz.	płaski / krzyżakowy / PZD	40 00 828 284	1	38,63	▶ L573



**Zestaw wkrętek ze stali nierdzewnej Kraftform Kompakt 60**

**Stainless**

z wymiennymi ostrzami ze stali nierdzewnej i ręcznym uchwytem ze stali nierdzewnej Kraftform z oprawką szybko wymienną Rapidaptor i 3-komponentowym uchwytem Kraftform · z ochroną przed stoczeniem · dla obsługi ręcznej i do mocowania w najpopularniejszych wkrętarkach lub do zastosowania w uchwycie wiertarki elektronicznej

**Szczególne zalety produktu:**

- ostrza w całości wykonana ze stali nierdzewnej
- przy połączeniach śrubowych ze stali szlachetnej nie powoduje ścierania, będącego powodem tworzenia się rdzy
- powierzchnie ze stali szlachetnej pozostają nierdzewne
- składane etui mocowane do paska

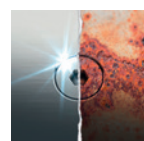
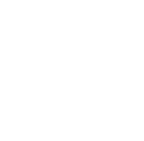
**Zawartość:**

**1 uchwyt ręczny ze stali nierdzewnej Kraftform z uchwytem szybko wymiennym Rapidaptor**

- ostrze wymienne ze stali nierdzewnej **płaski** 1,0 x 5,5/89 mm,
- po 1 ostrzu wymiennym ze stali nierdzewnej do śrub **z rowkiem krzyżowym (PH)**, rozm. 1/89 mm, 2/89 mm, 3/89 mm,
- po 1 ostrzu wymiennym ze stali nierdzewnej do śrub **z rowkiem krzyżowym (PZD)** rozm. 1/89 mm, 2/89 mm, 3/89 mm,
- po 1 ostrzu wymiennym ze stali nierdzewnej z **wewn. profilem imbusowym** rozm. 3,0/89 mm, 4,0/89 mm, 5,0/89 mm, 6,0/89 mm,
- po 1 ostrzu wymiennym ze stali szlachetnej do śrub z **profilem wewnętrznym TORX® z trzpieniem zabezpieczającym** rozm. T 10/89 mm, T 15/89 mm, T 20/89 mm, T 25/89 mm, T 30/89 mm

**Dostawa w składanej saszetce**

Zawartość	Nr art.	JS	EUR	KO
17 cz.	40 00 828 400	1	69,01	▶ L575



**Zestaw bitów ze stali szlachetnej**

zawiera **wysokiej jakości bity skrętne** i **uchwyt do bitów ze stali szlachetnej** z oprawką szybko wymienną Rapidaptor

**do wkrętek ręcznych i wkrętarek akumulatorowych** i uchwyt uniwersalny z magnesem trwałym

**Szczególne zalety produktu:**

- komplet ze stali nierdzewnej
- przy połączeniach śrubowych ze stali szlachetnej nie powoduje ścierania, będącego powodem tworzenia się rdzy
- powierzchnie ze stali szlachetnej pozostają nierdzewne z systemem Take it easy Tool Finder

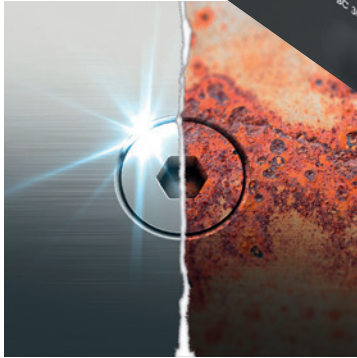
**Zawartość:**

**1 uchwyt do bitów ze stali szlachetnej z oprawką szybko wymienną Rapidaptor**

- 1 bit ze stali szlachetnej** do śrub z **rowkiem krzyżowym (PH)** rozm. 2/25 mm
- 1 bit ze stali szlachetnej** do śrub z **rowkiem krzyżowym (PZD)** rozm. 1/25 mm
- 2 bity ze stali szlachetnej** do śrub z **rowkiem krzyżowym (PZD)** rozm. 2/25 mm
- po 1 **bicie ze stali szlachetnej** do śrub z **profilem wewnętrznym TORX®** rozm. T 10/25 mm, T 15/25 mm, T 20/25 mm, T 25/25 mm, T 30/25 mm

**Dostawa w pudełku z tworzywa sztucznego**

Zawartość	Nr art.	JS	EUR	KO
9 cz.	40 00 828 393	1	33,17	▶ L575



**Zestaw bitów ze stali szlachetnej** zawiera **wysokiej jakości bity skrętne** i **uchwyt do bitów** ze stali szlachetnej z silnym magnesem trwałym i uchwytem szybkozmiennym

**do wkrętek ręcznych i wkrętarek akumulatorowych** i uchwyty uniwersalne z magnesem trwałym

### Szczególne zalety produktu:

- komplet ze stali nierdzewnej
- przy połączeniach śrubowych ze stali szlachetnej nie powoduje ścierania, będącego powodem tworzenia się rdzy
- powierzchnie ze stali szlachetnej pozostają nierdzewne
- dzięki zintegrowanemu zaciskowi można nosić Bit-Check® również przy pasku

z systemem Take it easy Tool Finder

### w komplecie

- 1 **uchwyt do bitów ze stali nierdzewnej z oprawką szybkozmienną** po 1 **bicie ze stali szlachetnej** do śrub z **rowkiem krzyżowym (PH)** rozm. 1/25 mm, 3/25 mm
- 3 **bity ze stali szlachetnej** do śrub z **rowkiem krzyżowym (PH)** rozm. 2/25 mm
- 2 **bity ze stali szlachetnej** do śrub z **rowkiem krzyżowym (PZD)** rozm. 1/25 mm
- 3 **bity ze stali szlachetnej** do śrub z **rowkiem krzyżowym (PZD)** rozm. 2/25 mm
- 1 **bit ze stali szlachetnej** do śrub z **rowkiem krzyżowym (PZD)** rozm. 3/25 mm
- po 1 **bicie imbusowym ze stali szlachetnej** do śrub **imbusowych** rozm. 2,5/25 mm, 3,0/25 mm, 4,0/25 mm, 5,0/25 mm, 5,5/25 mm
- po 2 **bitach ze stali szlachetnej** do śrub z **profilem wewnętrznym TORX®** rozm. T 10/25 mm, T 15/25 mm, T 30/25 mm
- po 3 **bitach ze stali szlachetnej** do śrub z **profilem wewnętrznym TORX®** rozm. T 20/25 mm, T 25/25 mm
- 1 **bit ze stali szlachetnej** do śrub z **profilem wewnętrznym TORX®** rozm. T 40/25 mm

**Dostawa w pudełku z tworzywa sztucznego**

Zawartość	Nr art.	JS	EUR	KO
30 cz.	40 00 828 396	1	55,62	▶ L575



### Klucz nasadowy

**6,3 mm** czworokątny zabierak napędowy (1/4") - **wszystkie nasadki i elementy zestawu ze stali szlachetnej**

### Szczególne zalety produktu:

- wszystkie części metalowe to w 100% stal szlachetna i dzięki temu są nierdzewne
- nie powodują reakcji alergicznych
- bardzo duża statyczna obciążalność
- bardzo duża obciążalność przez dłuższy okres czasu
- bardzo długi okres trwałości

### Wyłącznie stosowanie do śrub i innych elementów ze stali szlachetnej:

Wyłącznie stosowanie ze śrubami i innymi elementami ze stali szlachetnej zapobiega tworzeniu się rdzy na wysokiej jakości częściach.

Znajduje szczególne zastosowanie w przemyśle, technologii lotniczej, w laboratoriach, w technologii medycznej, przemyśle spożywczym, budowie statków, stoczniach, w nauce, w przemyśle samochodowym itp.

### Zawartość:

- 1 grzechotka z przełącznikiem i uchwytem 2-komponentowym
- po 1 **nasadce 6-kątnej** rozwarłość klucza 4 - 4,5 - 5 - 5,5 - 6 - 7 - 8 - 9 - 10 - 11 - 12 - 13 - 14 mm
- po 1 nasadce do śrub **imbusowych** rozwarłość klucza 3 - 4 - 5 - 6 - 8 mm
- po 1 przedłużce 55 i 147 mm
- 1 rękkość dwukomponentowa z końcówką 1/4" o długości 134 mm
- 1 rękkość przesuwana o długości 115 mm,
- 1 przegub Cardana

**Dostawa w SmartCase (1/9) 165-S**

Zawartość	Nr art.	JS	EUR	KO
24-częściowy	40 00 820 546	1	244,83	▶ L500



# PROMAT

## Szczypce



### Państwa zalety/ Dla Państwa bezpieczeństwa:

- produkowane wg najnowszych technik produkcyjnych
- oznaczenia GS oraz VDE przyznane przez uznane instytucje kontrolne zapewniają zgodność normatywną z krajowymi i międzynarodowymi normami DIN, EN oraz ISO.
- staranny wybór materiału oraz specyfikacji, które odpowiadają danemu celowi zastosowania, są opracowywane zgodnie z obowiązującymi przepisami (np. RoHS)
- Całościowa kontrola jakości

indukcyjnie hartowane

Kluczowe komponenty

- Trwałe i nośne

Komponenty komfortowe

- łatwe w obsłudze i przyjazne dla dłoni



Ochrona przeciwpoślizgowa



## PROMAT



**Zestaw szczypiec**  
główka chromowana ·  
**uchwyt z ergonomiczną powłoką**  
**dwukomponentową**

**Zawartość:**

- 1 szczypce radiowe/telefoniczne 200 mm, proste (nr art. 40 00 810 341)
- 1 szczypce radiowe/telefoniczne 200 mm, wygięte (nr art. 40 00 810 365)
- 1 szczypce tnące boczne 160 mm, do drutu fortepianowego (nr art. 40 00 810 117)
- 1 wzmocnione szczypce tnące boczne 180 mm (nr art. 40 00 810 133)
- 1 kombinerki uniwersalne wzmocnione 200 mm (nr art. 40 00 810 216)
- 1 szczypce nastawne do rur 240 mm, przegub przelotowy (nr art. 40 00 810 671)

**Całość w wysokiej jakości walizce z tworzywa sztucznego**

Zawartość	Nr art.	JS	EUR	KO
6-częściowy	<b>40 00 810 095</b>	1	<b>82,30</b>	▶ C592

## PROMAT



**Zestaw szczypiec**

główka chromowana · **uchwyty z ergonomicznymi 2-komponentowymi powłokami** (szczypce nastawne do rur izolowane zanurzeniowo)

**Zawartość:**

- 1 szczypce tnące boczne 160 mm, do drutu fortepianowego (nr art. 40 00 810 119)
- 1 szczypce radiowe 160 mm (nr art. 40 00 810 309)
- 1 kombinerki uniwersalne 180 mm (nr art. 40 00 810 203)
- 1 szczypce nastawne do rur 240 mm, przegub przelotowy

**Całość w wysokiej jakości walizce z tworzywa sztucznego**

Zawartość	Nr art.	JS	EUR	KO
4-częściowy	<b>40 00 810 814</b>	1	<b>57,58</b>	▶ C592

## PROMAT



**Zestaw szczypiec/narzędzi**  
uniwersalny zestaw szczypiec/  
wkręteków · zawiera narzędzia  
wysokiej jakości

**Zawartość:**

- 1 szczypce tnące boczne 160 mm, ergonomiczna, antypoślizgowa rękojeść z powłoką dwukomponentową (nr art. 40 00 810 119)
- 1 kombinerki uniwersalne 180 mm, ergonomiczna, antypoślizgowa rękojeść z powłoką dwukomponentową (nr art. 40 00 810 203)
- 1 szczypce telefoniczne 200 mm, proste, ergonomiczna, antypoślizgowa rękojeść z powłoką dwukomponentową (nr art. 40 00 810 341)
- 1 wkrętak do śrub z rowkiem 4,5 x 125 mm, mocną rękojeścią wielokomponentową (nr art. 40 00 827 204)
- 1 wkrętak do śrub z rowkiem 5,5 x 125 mm, mocną rękojeścią wielokomponentową (nr art. 40 00 827 205)
- 1 wkrętak do śrub z rowkiem krzyżowym (PH) rozm. 2, z mocną rączką wielokomponentową (nr art. 40 00 827 452)
- 1 próbnik faz 150 mm

**Całość w wysokiej jakości walizce z tworzywa sztucznego**

Zawartość	Nr art.	JS	EUR	KO
7-częściowy	<b>40 00 810 026</b>	1	<b>48,98</b>	▶ C592

## PROMAT



**Zestaw szczypiec**  
**izolacja VDE, do 1000 V** · główka chromowana · **uchwyt z ergonomiczną powłoką dwukomponentową**

**Zawartość:**

- 1 szczypce radiowe/telefoniczne 200 mm, izolacja VDE, proste (nr art. 40 00 810 359)
- 1 szczypce tnące boczne 160 mm, izolacja VDE (nr art. 40 00 810 117)
- 1 kombinerki uniwersalne 180 mm, izolacja VDE (nr art. 40 00 810 241)

**Całość w wysokiej jakości walizce z tworzywa sztucznego**

Zawartość	Nr art.	JS	EUR	KO
3-częściowy	<b>40 00 810 096</b>	1	<b>42,90</b>	▶ C592

## PROMAT

**Zestaw szczypiec/narzędzi**  
**izolacja VDE, do 1000 V** · zawiera narzędzia wysokiej jakości

**Zawartość:**

- 1 szczypce tnące boczne 160 mm, izolacja VDE, ergonomiczna, antypoślizgowa rękojeść z powłoką dwukomponentową (nr art. 40 00 810 158)
- 1 kombinerki uniwersalne 180 mm, izolacja VDE, ergonomiczna, antypoślizgowa rękojeść z powłoką dwukomponentową (nr art. 40 00 810 241)
- 1 szczypce telefoniczne 200 mm, izolacja VDE, proste, ergonomiczna, antypoślizgowa rękojeść z powłoką dwukomponentową (nr art. 40 00 810 359)
- 1 wkrętak do śrub z rowkiem, izolacja VDE 4,0 x 100 mm, z mocną rękojeścią wielokomponentową (nr art. 40 00 828 516)
- 1 wkrętak do śrub z rowkiem, izolacja VDE 5,5 x 125 mm, z mocną rękojeścią wielokomponentową (nr art. 40 00 828 517)
- 1 wkrętak do śrub z rowkiem krzyżowym (PH) rozm. 2, z izolacją VDE, z mocną rączką wielokomponentową (nr art. 40 00 828 572)
- 1 próbnik faz 150 mm

**Całość w wysokiej jakości walizce z tworzywa sztucznego**

Zawartość	Nr art.	JS	EUR	KO
7-częściowy	<b>40 00 810 027</b>	1	<b>58,56</b>	▶ C592





**Obcęgi do gwoździ DIN ISO 9243**

specjalna stal narzędziowa · niemiecki kształt · ostrza dodatkowo hartowane indukcyjnie do 58 HRC

główka polerowana · uchwyty lakierowane na czarno

Dł. całkowita mm	Nr art.	JS	EUR	KO
160	40 00 810 310	1	8,65	▶ C592
180	40 00 810 311	1	8,65	▶ C592
200	40 00 810 312	1	9,12	▶ C592
220	40 00 810 313	1	10,51	▶ C592
250	40 00 810 314	1	13,08	▶ C592



**Obcęgi zbrojarskie DIN ISO 9242**

specjalna stal narzędziowa · hartowane w oleju

główka polerowana · uchwyty czernione

Dł. całkowita mm	Nr art.	JS	EUR	KO
200	40 00 810 055	1	10,86	▶ L514
220	40 00 810 056	1	11,12	▶ L514
250	40 00 810 057	1	12,12	▶ L514
280	40 00 810 058	1	13,23	▶ L514
300	40 00 810 059	1	15,80	▶ L514



**Obcęgi do gwoździ DIN ISO 9243**

specjalna stal narzędziowa · niemiecki kształt · ciężkie wykonanie · ostrze hartowane w oleju · do prac w najcięższych warunkach

główka polerowana · uchwyty czernione

Dł. całkowita mm	Nr art.	JS	EUR	KO
160	40 00 810 031	1	10,46	▶ L514
180	40 00 810 032	1	10,86	▶ L514
210	40 00 810 033	1	11,56	▶ L514
225	40 00 810 034	1	13,27	▶ L514
250	40 00 810 035	1	15,80	▶ L514



**Obcęgi zbrojarskie o zwiększonym przełożeniu DIN ISO 9242**

specjalna stal narzędziowa · wysokie przełożenie · do łatwej pracy, nienadwyrażającej nadgarstków · hartowane w oleju

główka polerowana · uchwyty czernione

Dł. całkowita mm	Ø drutu miękkiego mm	Nr art.	JS	EUR	KO
300	maks. 4,5	40 00 810 066	1	19,96	▶ L514



**Szczypce do demontażu karoserii DIN ISO 5173**

(konstrukcja identyczna jak w przypadku kleszczy kowalskich) · specjalna stal narzędziowa · do demontażu nadwozia · hartowane w oleju

główka polerowana · uchwyty czernione

Dł. całkowita mm	Nr art.	JS	EUR	KO
300	40 00 810 040	1	37,39	▶ L514



**Obcęgi zbrojarskie o zwiększonym przełożeniu DIN ISO 9242**

specjalna stal narzędziowa · wysokie przełożenie · do łatwej pracy, nienadwyrażającej nadgarstków · hartowane w oleju · chromowane

Dł. całkowita mm	Ø drutu miękkiego mm	Nr art.	JS	EUR	KO
250	maks. 4,5	40 00 810 068	1	18,13	▶ L514
300	maks. 4,5	40 00 810 065	1	22,10	▶ L514



**Obcęgi zbrojarskie DIN ISO 9242**

specjalna stal narzędziowa · ostrza dodatkowo hartowane indukcyjnie do 61 HRC · hartowane w oleju i odpuszczone · gładkie wytłaczane ramię

główka polerowana · uchwyty lakierowane na czarno

Dł. całkowita mm	Nr art.	JS	EUR	KO
220	40 00 810 052	1	8,96	▶ C592
250	40 00 810 053	1	9,73	▶ C592
280	40 00 810 054	1	10,92	▶ C592
300	40 00 810 074	1	13,13	▶ C592



**Aparat do skręcania drutu**

frezowany trzpień z automatycznym powrotem · tuleje z grzechotkami ze szczególnie odpornego na zużycie specjalnego brązu · wytrzymały uchwyt z tworzywa sztucznego · do wszechstronnego użycia, np. do łączenia zbrojeń i do zamykania worków

Długość mm	Nr art.	JS	EUR	KO
310	40 00 828 203	1	21,22	▶ F591



**Obcęgi zbrojarskie o zwiększonym przełożeniu DIN ISO 9242**

specjalna stal narzędziowa · wysokie przełożenie · do łatwej pracy, nienadwyrażającej nadgarstków · hartowane w oleju · chromowana

Dł. całkowita mm	Ø drutu miękkiego mm	Nr art.	JS	EUR	KO
300	maks. 4,5	40 00 810 076	1	18,49	▶ C592



## Kształt ostrza

Szczytce tnące mogą być wyposażone w różne rodzaje ostrzy:



### Ostrza bez fazy

przeznaczone wyłącznie do miękkich materiałów.



### Ostrza z bardzo małą fazą



### Ostrza z małą fazą

w zależności od wersji przeznaczone do cięcia wszystkich gatunków drutu z wyjątkiem drutu fortepianowego.



### Ostrza z fazą

w zależności od wersji szczytce przeznaczone do cięcia wszystkich gatunków drutu.



### Szczytce tnące środkowe



### Kombinerki

specjalna stal narzędziowa · z płaskim ostrzem i ściętymi krawędziami główki · ostrza dodatkowo hartowane indukcyjnie do 60 HRC · hartowane w oleju i odpuszczone · łatwiejsze chwytanie płaskich przedmiotów

główka polerowana · uchwyty powlekane tworzywem sztucznym

Dł. całkowita mm	Drut średniotwardy o $\varnothing$ mm	$\varnothing$ drutu twardego mm	Nr art.	JS	EUR	KO
160	maks. 2,5	maks. 1,8	40 00 810 195	1	8,03	► C592
180	maks. 2,8	maks. 2,5	40 00 810 196	1	8,65	► C592
200	maks. 3,0	maks. 2,8	40 00 810 217	1	10,20	► C592



### Kombinerki

specjalna stal narzędziowa · smukły kształt · całkowicie hartowane w oleju i ulepszone · ostrza dodatkowo hartowane indukcyjnie

Szczególne zalety produktu: długie krawędzie tnące do grubszych przewodów

główka polerowana · uchwyt pokryty tworzywem sztucznym

Dł. całkowita mm	Drut średniotwardy o $\varnothing$ mm	$\varnothing$ drutu twardego mm	$\varnothing$ Kabla miedzianego/aluminiowego mm	Nr art.	JS	EUR	KO
140	maks. 2,8	maks. 1,8	9	40 00 794 031	1	10,29	► L514
160	maks. 3,1	maks. 2,0	10	40 00 810 205	1	10,25	► L514
180	maks. 3,4	maks. 2,2	12	40 00 810 206	1	10,86	► L514
200	maks. 3,8	maks. 2,5	13	40 00 810 207	1	12,47	► L514



### Kombinerki

specjalna stal narzędziowa · z płaskim ostrzem i ściętymi krawędziami główki · ostrza dodatkowo hartowane indukcyjnie do 60 HRC · hartowane w oleju i odpuszczone · łatwiejsze chwytanie płaskich przedmiotów

główka chromowana · uchwyty z ergonomicznymi dwukomponentowymi powłokami z ochroną antypoślizgową

Dł. całkowita mm	Drut średniotwardy o $\varnothing$ mm	$\varnothing$ drutu twardego mm	Nr art.	JS	EUR	KO
160	maks. 2,5	maks. 1,8	40 00 810 286	1	10,04	► C592
180	maks. 2,8	maks. 2,5	40 00 810 287	1	10,66	► C592



### Kombinerki

specjalna stal narzędziowa · smukły kształt · całkowicie hartowane w oleju i ulepszone · ostrza dodatkowo hartowane indukcyjnie · ze strefami chwytu do materiałów płaskich i okrągłych do różnorodnego zastosowania

Szczególne zalety produktu: długie krawędzie tnące do grubszych przewodów

główka polerowana · uchwyty z ergonomicznymi powłokami 2-komponentowymi

Dł. całkowita mm	Drut średniotwardy o $\varnothing$ mm	$\varnothing$ drutu twardego mm	$\varnothing$ Kabla miedzianego/aluminiowego mm	Nr art.	JS	EUR	KO
160	maks. 3,1	maks. 2,0	10	40 00 810 208	1	13,27	► L514
180	maks. 3,4	maks. 2,2	12	40 00 810 209	1	13,52	► L514
200	maks. 3,8	maks. 2,5	13	40 00 810 210	1	15,54	► L514



## Szczypce do prac elektroinstalacyjnych

szczypce wielofunkcyjne do instalacji elektrycznej · do chwytania materiałów płaskich, okrągłych, zginania, usuwania zadziorów, cięcia kabli, ściągania izolacji i zaciskania końcówek tulejkowych żyły · smukły kształt do dobrej dostępności · otwory do ściągania izolacji z przewodów 0,75 – 1,5 mm<sup>2</sup> i 2,5 mm<sup>2</sup> · gniazdo do zaciskania końcówek tulejkowych żyły 0,5 – 2,5 mm<sup>2</sup> · nożyce do kabli z precyzyjnymi ostrzami (hartowane indukcyjnie) do kabli miedzianych i aluminiowych do 5 x 2,5 mm<sup>2</sup>/Ø 15 mm



40 00 811 002



40 00 811 004

barwione na czarno · głowka polerowana · uchwyty z ergonomicznymi powłokami 2-komponentowymi

Wersja	Dł. całkowita mm	Ø Kabla miedzianego/aluminiowego mm <sup>2</sup>	Nr art.	JS	EUR	KO
bez sprężyny otwierającej	200	15	40 00 811 002	1	38,52	▶ L514
ze sprężyną otwierającą	200	15	40 00 811 004	1	40,27	▶ L514

## Kombinerki

specjalna stal narzędziowa · z płaskim ostrzem i ściętymi krawędziami główki · ostrza dodatkowo hartowane indukcyjnie do 60 HRC · hartowane w oleju i odpuszczone · łatwiejsze chwytanie płaskich przedmiotów

**PROMAT**



głowka chromowana · uchwyty z ergonomicznymi antypoślizgowymi powłokami 2-komponentowymi

Dł. całkowita mm	Dłut średniotwardy o Ø mm	Ø drutu twardego mm	Nr art.	JS	EUR	KO
160	maks. 2,5	maks. 1,8	40 00 810 202	1	11,74	▶ C592
180	maks. 2,8	maks. 2,5	40 00 810 203	1	12,46	▶ C592

## Kombinerki

specjalna stal narzędziowa · smukły kształt · całkowicie hartowane w oleju i ulepszone · ostrza dodatkowo hartowane indukcyjnie · ze strefami chwytu do materiałów płaskich i okrągłych do różnorodnego zastosowania

**KNIPEX**



**Szczególne zalety produktu:** długie krawędzie tnące do grubszych przewodów

Głowica chromowana · z ergonomicznymi dwukomponentowymi powłokami

Dł. całkowita mm	Dłut średniotwardy o Ø mm	Ø drutu twardego mm	Ø Kabla miedzianego/aluminiowego mm	Nr art.	JS	EUR	KO
140	maks. 2,8	maks. 1,8	9	40 00 810 211	1	15,68	▶ L514
160	maks. 3,1	maks. 2,0	10	40 00 810 212	1	15,85	▶ L514
180	maks. 3,4	maks. 2,2	12	40 00 810 213	1	16,98	▶ L514
200	maks. 3,8	maks. 2,5	13	40 00 810 227	1	19,30	▶ L514

## Kombinerki

stal wanadowa · hartowane w oleju · ostrza dodatkowo hartowane indukcyjnie · ze strefami chwytu do materiałów płaskich i okrągłych do różnorodnego zastosowania

**KNIPEX**



głowica chromowana · uchwyty z ergonomicznymi powłokami 2-komponentowymi

Dł. całkowita mm	Dłut średniotwardy o Ø mm	Ø drutu twardego mm	Ø Kabla miedzianego/aluminiowego mm	Nr art.	JS	EUR	KO
110	maks. 2,5	maks. 1,6	9	40 00 810 215	1	18,91	▶ L514

## Szczypce o zwiększonym przełożeniu

specjalna stal narzędziowa wysokiej jakości · całkowicie hartowane w oleju i ulepszone · ostrza dodatkowo hartowane indukcyjnie · potrzeba o 35% mniej siły w porównaniu z tradycyjnymi kombinerkami dzięki zoptymalizowanemu przełożeniu · ze strefami chwytu do materiałów płaskich i okrągłych do różnorodnego zastosowania

**KNIPEX**



**Szczególne zalety produktu:** długie krawędzie tnące do grubszych przewodów

głowka polerowana · uchwyty pokryte tworzywem sztucznym

Dł. całkowita mm	Ø drutu twardego mm	Ø drutu fortepianowego mm	Ø Kabla miedzianego/aluminiowego mm	Przekrój mm <sup>2</sup>	Nr art.	JS	EUR	KO
180	maks. 2,5	maks. 2,0	11,5	16	40 00 810 221	1	14,75	▶ L514
200	maks. 2,8	maks. 2,2	13,0	25	40 00 810 222	1	15,54	▶ L514

## Szczypce o zwiększonym przełożeniu

specjalna stal narzędziowa wysokiej jakości · całkowicie hartowane w oleju i ulepszone · ostrza dodatkowo hartowane indukcyjnie · potrzeba o 35% mniej siły w porównaniu z tradycyjnymi kombinerkami dzięki zoptymalizowanemu przełożeniu · ze strefami chwytu do materiałów płaskich i okrągłych do różnorodnego zastosowania

**KNIPEX**



**Szczególne zalety produktu:** długie krawędzie tnące do grubszych przewodów

głowka polerowana · uchwyty z ergonomicznymi powłokami 2-komponentowymi

Dł. całkowita mm	Ø drutu twardego mm	Ø drutu fortepianowego mm	Ø Kabla miedzianego/aluminiowego mm	Nr art.	JS	EUR	KO
180	maks. 2,5	maks. 2,0	11,5	40 00 810 218	1	16,68	▶ L514
200	maks. 2,8	maks. 2,2	13,0	40 00 810 219	1	18,13	▶ L514
225	maks. 3,0	maks. 2,5	14,0	40 00 810 220	1	21,50	▶ L514

**PROMAT**



### Szczypce o zwiększonym przełożeniu

specjalna stal narzędziowa · do ciągłych prac w najcięższych warunkach · całkowicie hartowane w oleju i ulepszone · ostrza dodatkowo hartowane indukcyjnie do 64 HRC · z ekstra długim ostrzem · przegub siłowy zapewnia do 35% oszczędności siły · dodatkowa powierzchnia chwytu poniżej przegubu

**główka chromowana · uchwyty z ergonomicznymi antypoślizgowymi powłokami 2-komponentowymi**

Dł. całkowita mm	Dłut średniotwardy o Ø mm	Ø drutu twardego mm	Ø drutu fortepianowego mm	Nr art.	JS	EUR	KO
200	maks. 3,8	maks. 2,7	maks. 2,3	<b>40 00 810 216</b>	1	<b>17,10</b>	► C592

**KNIPEX**



### Szczypce o zwiększonym przełożeniu

specjalna stal narzędziowa wysokiej jakości · całkowicie hartowane w oleju i ulepszone · ostrza dodatkowo hartowane indukcyjnie · potrzeba o 35% mniej siły w porównaniu z tradycyjnymi kombinerkami dzięki zoptymalizowanemu przełożeniu · ze strefami chwytu do materiałów płaskich i okrągłych do różnorodnego zastosowania

**Szczególne zalety produktu:** długie krawędzie tnące do grubszych przewodów

**główka chromowana uchwyty z ergonomicznymi powłokami 2-komponentowymi**

Dł. całkowita mm	Ø drutu twardego mm	Ø drutu fortepianowego mm	Ø Kabla miedzianego/aluminiowego mm	Nr art.	JS	EUR	KO
180	maks. 2,5	maks. 2,0	11,5	<b>40 00 810 224</b>	1	<b>21,23</b>	► L514

**PROMAT**



### Kombinerki

**izolacja VDE do 1000 V** · specjalna stal narzędziowa · wykonane zgodnie z normą IEC 900 / EN 60900, każdy egzemplarz sprawdzony pod napięciem 10000 V w kąpeli wodnej · z płaskim ostrzem · ostrza dodatkowo hartowane indukcyjnie do 60 HRC · hartowane w oleju i odpuszczone · łatwiejsze chwytanie płaskich przedmiotów · sprawdzone i licencjonowane przez VDE

**główka chromowana · uchwyty z ergonomicznymi antypoślizgowymi powłokami 2-komponentowymi**



Dł. całkowita mm	Dłut średniotwardy o Ø mm	Ø drutu twardego mm	Nr art.	JS	EUR	KO
160	maks. 2,5	maks. 1,8	<b>40 00 810 240</b>	1	<b>13,85</b>	► C592
180	maks. 2,8	maks. 2,5	<b>40 00 810 241</b>	1	<b>14,01</b>	► C592
200	maks. 3,0	maks. 2,8	<b>40 00 810 242</b>	1	<b>16,07</b>	► C592

**KNIPEX**



40 00 810 235



40 00 794 046

### Kombinerki

**izolacja VDE do 1000 V** · specjalna stal narzędziowa · wykonane zgodnie z normą IEC 900 / EN 60900, każdy egzemplarz sprawdzony pod napięciem 10000 V w kąpeli wodnej · smukły kształt · całkowicie hartowane w oleju i ulepszone · ostrza dodatkowo hartowane indukcyjnie · długie krawędzie tnące do grubszych przewodów · **główka chromowana**



Uchwyt	Dł. całkowita mm	Dłut średniotwardy o Ø mm	Ø drutu twardego mm	Ø Kabla miedzianego/aluminiowego mm	Nr art.	JS	EUR	KO
2-komp. powłoki	160	maks. 3,1	maks. 2,0	10	<b>40 00 810 235</b>	1	<b>18,43</b>	► L514
2-komp. powłoki	180	maks. 3,4	maks. 2,2	12	<b>40 00 810 236</b>	1	<b>19,88</b>	► L514
izolowane zanurzeniowo	180	maks. 3,4	maks. 2,2	12	<b>40 00 794 046</b>	1	<b>24,69</b>	► L514
2-komp. powłoki	200	maks. 3,8	maks. 2,5	13	<b>40 00 810 237</b>	1	<b>22,20</b>	► L514

**KNIPEX**



40 00 811 005



40 00 811 006

### Szczypce do prac elektroinstalacyjnych

**izolacja VDE do 1000 V** · szczypce wielofunkcyjne do instalacji elektrycznej · do chwytania materiałów płaskich, okrągłych, zginania, usuwania zadziorów, cięcia kabli, ściągania izolacji i zaciskania końcówek tulejkowych żyły · smukły kształt do dobrej dostępności · otwory do ściągania izolacji z przewodów 0,75 – 1,5 mm<sup>2</sup> i 2,5 mm<sup>2</sup> · gniazdo do zaciskania końcówek tulejkowych żyły 0,5 – 2,5 mm<sup>2</sup> · nożyce do kabli z precyzyjnymi ostrzami (hartowane indukcyjnie) do kabli miedzianych i aluminiowych do 5 x 2,5 mm<sup>2</sup>/Ø 15 mm

**główka chromowana · z ergonomicznymi antypoślizgowymi powłokami 2-komponentowymi**



Wersja	Dł. całkowita mm	Ø Kabla miedzianego/aluminiowego mm <sup>2</sup>	Nr art.	JS	EUR	KO
bez sprężyny otwierającej	200	15	<b>40 00 811 005</b>	1	<b>43,42</b>	► L514
ze sprężyną otwierającą	200	15	<b>40 00 811 006</b>	1	<b>45,18</b>	► L514