

PROMAT



PROMAT



Ostrze wymienne

do nożyc do blachy i blachy okrągłej

| Wersja | Pasuje do | Nr art. | EUR | KO |
|-----------|-----------------------|----------------------|--------------|------|
| Nóż górny | Nr art. 40 00 810 997 | 40 00 810 986 | 39,40 | B591 |
| Nóż górny | Nr art. 40 00 810 998 | 40 00 810 987 | 49,75 | B591 |
| Nóż górny | Nr art. 40 00 810 999 | 40 00 810 988 | 61,65 | B591 |
| Nóż dolny | Nr art. 40 00 810 997 | 40 00 810 989 | 24,00 | B591 |
| Nóż dolny | Nr art. 40 00 810 998 | 40 00 810 991 | 29,15 | B591 |
| Nóż dolny | Nr art. 40 00 810 999 | 40 00 810 992 | 32,75 | B591 |

Sprężyna zapasowa

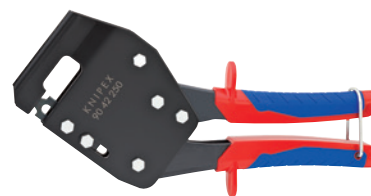
do nożyc do blachy i blachy okrągłej

| Pasuje do | Nr art. | JS | EUR | KO |
|-----------------------|----------------------|----|--------------|--------|
| Nr art. 40 00 810 997 | 40 00 801 056 | 1 | 8,60 | ▶ B591 |
| Nr art. 40 00 810 998 | 40 00 801 057 | 1 | 9,32 | ▶ B591 |
| Nr art. 40 00 810 999 | 40 00 801 058 | 1 | 15,45 | ▶ B591 |

KNIPEX



KNIPEX



Szczypce do montażu konstrukcji z płyt gips-karton

z trwałej stali specjalnej · główka oksydowana · do tworzenia połączeń wszelkich profili w kształcie litery U i C używanych przy ściankach działowych i sufitach podwieszanych

Szczypce do montażu konstrukcji z płyt gips-karton

bardzo wytrzymała stal specjalna, hartowane w oleju i odpuszczane · oksydowana · z ergonomicznie ukształtowanymi uchwytami z powłokami 2-komponentowymi · **do obsługi jednoręcznej** · niewielki nakład siły przez przełożenie dźwigniowe do wykonania stałych połączeń wszystkich blach profilowanych używanych do ścianek działowych i sufitów podwieszanych · do profili U- i C-kształtnych

uchwyty z ergonomiczną powłoką dwukomponentową

| Dł. całkowita mm | Zakres pracy mm | Nr art. | JS | EUR | KO |
|------------------|-----------------|----------------------|----|--------------|--------|
| 340 | 1,2 (2 x 0,6) | 40 00 810 990 | 1 | 77,92 | ▶ L514 |

| Dł. całkowita mm | Zakres pracy mm | Nr art. | JS | EUR | KO |
|------------------|---------------------|----------------------|----|--------------|--------|
| 250 | maks. 1,2 (2 x 0,6) | 40 00 810 984 | 1 | 89,79 | ▶ L514 |

RENNSTEIG

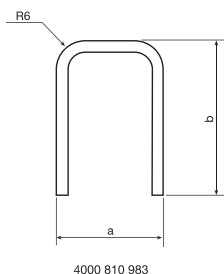


PROMAT



Szczypce wykrawające

do wykrawania otworów w powłokach z tworzywa sztucznego do instalacji elektrycznych i sanitarnych · lekkie, domknięte cięcie (zasada nożyc) · czyste krawędzie cięcia · dokładne cięcie krawędzi gumowych listew przypodłogowych · kompaktowa konstrukcja · mały ciężar · łatwa obsługa · kleszcze otwierają się samodzielnie · głowica gwinciarzka ze specjalnej stali narzędziowej · powierzchnia oksydowana



uchwyt pokryty tworzywem sztucznym

| Szerokość cięcia mm | Gł. cięcia mm | Długość mm | Nr art. | JS | EUR | KO |
|---------------------|---------------|------------|----------------------|----|--------------|--------|
| 20 | 29 | 245 | 40 00 810 983 | 1 | 43,05 | ▶ H593 |

Szczypce nastawne do rur

Kąt ustawienia szczęk 90° · stal chromowo-wanadowa · kute · lakierowane na niebiesko, polerowane · zabezpieczenie nakrętek nastawczych · szczęki hartowane indukcyjnie

| Wielkość znamionowa mm (cale) | Zakres pracy mm | Dł. całkowita mm | Nr art. | JS | EUR | KO |
|-------------------------------|-----------------|------------------|----------------------|----|--------------|--------|
| 25,40 (1) | 0 – 49 | 310 | 40 00 810 692 | 1 | 17,56 | ▶ C592 |
| 38,10 (1 1/2) | 0 – 65 | 425 | 40 00 810 693 | 1 | 24,26 | ▶ C592 |
| 50,80 (2) | 0 – 84 | 540 | 40 00 810 694 | 1 | 40,12 | ▶ C592 |
| 76,20 (3) | 10 – 110 | 685 | 40 00 810 695 | 1 | 67,93 | ▶ C592 |
| 101,60 (4) | 10 – 140 | 815 | 40 00 810 696 | 1 | 96,67 | ▶ C592 |

PROMAT



Szczypce nastawne do rur

Kąt ustawienia szczęk 45° · stal chromowo-wanadowa · kute · lakierowane na niebiesko, polerowane · zabezpieczenie nakrętek nastawczych · szczęki hartowane indukcyjnie

| Wielkość znamionowa mm (cale) | Zakres pracy mm | Dł. całkowita mm | Nr art. | JS | EUR | KO |
|-------------------------------|-----------------|------------------|---------------|----|-------|--------|
| 25,40 (1) | 55 | 320 | 40 00 810 710 | 1 | 17,92 | ▶ C592 |
| 38,10 (1 1/2) | 81 | 445 | 40 00 810 711 | 1 | 23,48 | ▶ C592 |
| 50,80 (2) | 94 | 565 | 40 00 810 712 | 1 | 38,57 | ▶ C592 |

GEDORE
WERKZEUGE FÜR'S LEBEN



Szczypce nastawne do rur

model szwedzki · wersja wyjątkowo masywna · główka zagięta o 85° · stal chromowo-wanadowa · kute · uzębienie dodatkowo hartowane płomieniowo · lakierowane piecowo na niebiesko · rolka zabezpieczona przed zgubieniem · samozaciskowe, ponieważ uzębienie ustawione w kierunku przeciwnym do obrotu

DIN 5234 kształt A

| Wielkość znamionowa mm (cale) | Zakres pracy mm | Dł. całkowita mm | Nr art. | JS | EUR | KO |
|-------------------------------|-----------------|------------------|---------------|----|--------|--------|
| 25,40 (1) | 44 | 320 | 40 00 810 700 | 1 | 44,22 | ▶ L008 |
| 38,10 (1 1/2) | 62 | 430 | 40 00 810 701 | 1 | 66,74 | ▶ L008 |
| 50,80 (2) | 76 | 580 | 40 00 810 702 | 1 | 102,16 | ▶ L008 |
| 76,20 (3) | 105 | 670 | 40 00 810 703 | 1 | 130,99 | ▶ L008 |
| 101,60 (4) | 130 | 760 | 40 00 810 704 | 1 | 201,72 | ▶ L008 |

GEDORE
WERKZEUGE FÜR'S LEBEN



Szczypce nastawne do rur

do prac w miejscach o ograniczonym polu manewru · z wąską główką **szczypka multigrip (wygięta pod kątem 52°)** · stal chromowo-wanadowa · kute · uzębienie ustawione w kierunku przeciwnym do obrotu i dodatkowo hartowane płomieniowo · rolka zabezpieczona przed zgubieniem · w pełni ulepszone ciepłnie · lakierowane piecowo na niebiesko

DIN 5234 kształt B

| Wielkość znamionowa mm (cale) | Zakres pracy mm | Dł. całkowita mm | Nr art. | JS | EUR | KO |
|-------------------------------|-----------------|------------------|---------------|----|-------|--------|
| 25,40 (1) | 44 | 320 | 40 00 810 716 | 1 | 45,70 | ▶ L008 |
| 38,10 (1 1/2) | 62 | 430 | 40 00 810 717 | 1 | 64,98 | ▶ L008 |

PROMAT



Szczypce nastawne do rur

Szczęki w kształcie litery S stal chromowo-wanadowa · kute · lakierowane na niebiesko, polerowane · zabezpieczenie nakrętek nastawczych · szczęki hartowane indukcyjnie

| Wielkość znamionowa mm (cale) | Zakres pracy mm | Dł. całkowita mm | Nr art. | JS | EUR | KO |
|-------------------------------|-----------------|------------------|---------------|----|-------|--------|
| 25,40 (1) | 49 | 320 | 40 00 810 730 | 1 | 18,85 | ▶ C592 |
| 38,10 (1 1/2) | 68 | 440 | 40 00 810 731 | 1 | 23,74 | ▶ C592 |
| 50,80 (2) | 85 | 560 | 40 00 810 732 | 1 | 38,57 | ▶ C592 |
| 76,20 (3) | 85 | 560 | 40 00 810 733 | 1 | 58,66 | ▶ C592 |

KNIPEX



Szczypce nastawne do rur DIN 5234

stal chromowo-wanadowa · hartowane w oleju · kute · lakierowany proszkowo na czerwono · Szczęki gładko szlifowane · Zabezpieczenie nakrętek nastawczych · **szczęki w kształcie litery S** odgięte o 45° · uzębienie dodatkowo hartowane indukcyjnie

| Wielkość znamionowa mm (cale) | Zakres pracy mm | Dł. całkowita mm | Nr art. | JS | EUR | KO |
|-------------------------------|-----------------|------------------|---------------|----|--------|--------|
| 12,70 (1/2) | 0 – 35 | 245 | 40 00 810 729 | 1 | 34,24 | ▶ L514 |
| 25,40 (1) | 0 – 42 | 320 | 40 00 810 734 | 1 | 32,14 | ▶ L514 |
| 38,10 (1 1/2) | 0 – 60 | 420 | 40 00 810 738 | 1 | 46,32 | ▶ L514 |
| 50,80 (2) | 10 – 70 | 540 | 40 00 810 765 | 1 | 73,06 | ▶ L514 |
| 76,20 (3) | 10 – 120 | 680 | 40 00 810 788 | 1 | 136,58 | ▶ L514 |

KNIPEX



Szczypce nastawne do rur

Szczęki w kształcie litery S z szybkim przestawianiem

czasoszczędne, precyzyjne ustawienie wielkości rozwarcia poprzez naciśnięcie przycisku bezpośrednio na obrabianym przedmiocie · samozaciskowe · zabezpieczenie przed przyciśnięciem palców · w pełni pokryte ramiona kleszczy · duża odporność na ścieranie · hartowane uzębienie · stal elektryczna chromowo-wanadowa · kute · hartowane w oleju · malowane proszkowo

| Wielkość znamionowa mm (cale) | Zakres pracy mm | Dł. całkowita mm | Nr art. | JS | EUR | KO |
|-------------------------------|-----------------|------------------|---------------|----|-------|--------|
| 25,00 (1) | 42 | 330 | 40 00 795 139 | 1 | 38,00 | ▶ L514 |
| 37,50 (1 1/2) | 60 | 420 | 40 00 795 166 | 1 | 54,85 | ▶ L514 |

ROTHENBERGER



Szczypce nastawne do rur Super S

45° · umożliwiają pewne przytrzymanie rury w kierunku przeciwnym do kierunku obrotu dzięki przesuniętemu uzębieniu · indukcyjnie hartowane · uchwyt profilowy dwuteowy · idealne do mocowania różnych kształtów materiału · umożliwia uniwersalne zastosowanie · samozaciskowe: pewny uchwyt także w przypadku gładkich rur dzięki 3-punktowemu mocowaniu

| Wielkość znamionowa mm (cale) | Zakres pracy mm | Nr art. | JS | EUR | KO |
|-------------------------------|-----------------|---------------|----|-------|--------|
| 25,40 (1) | 35 | 40 00 781 032 | 1 | 42,18 | ▶ L538 |
| 38,10 (1 1/2) | 46 | 40 00 781 033 | 1 | 59,69 | ▶ L538 |
| 50,80 (2) | 65 | 40 00 781 034 | 1 | 87,50 | ▶ L538 |

GEDORE
WERKZEUGE FÜR'S LEBEN



Szczypce nastawne do rur Eck-Schwede-snap®

skuteczne trzypunktowe szczypce nastawne do rur · stal chromowo-wanadowa · kute · w pełni ulepszone ciepłnie · uzębienie dodatkowo hartowane płomieniowo · lakierowane piecowo na niebiesko · główka szlifowana · zabezpieczenie nakrętki nastawczej · **Szczęki w kształcie litery S** do prac w miejscach o ograniczonym polu manewru

DIN 5234 kształt C

| Wielkość znamionowa mm (cale) | Zakres pracy mm | Dł. całkowita mm | Nr art. | JS | EUR | KO |
|-------------------------------|-----------------|------------------|---------------|----|--------|--------|
| 12,70 (1/2) | 35 | 245 | 40 00 810 720 | 1 | 50,71 | ▶ L008 |
| 25,40 (1) | 48 | 320 | 40 00 810 721 | 1 | 69,43 | ▶ L008 |
| 38,10 (1 1/2) | 60 | 420 | 40 00 810 722 | 1 | 87,14 | ▶ L008 |
| 50,80 (2) | 80 | 550 | 40 00 810 723 | 1 | 122,36 | ▶ L008 |
| 76,20 (3) | 110 | 630 | 40 00 810 724 | 1 | 186,88 | ▶ L008 |



Szczypce do rur i rur Cobra® DIN ISO 5743

stal elektryczna chromowo-wanadowa · hartowane olejem · samozaciskające na rurach i nakrętkach · nieślizgający się przegub

główka polerowana · uchwyty powlekane tworzywem sztucznym
Szczególne zalety produktu nr art. 40 00 810 676:

zakres chwytu rur do 88,9 mm (3 1/2"), przy długości szczypiec nastawnych do rur 38,1 mm (1 1/2")
 o 20% lżejsze w stosunku do porównywalnych szczypiec nastawnych do rur 27 pozycji ustawienia

Szczególne zalety produktu nr art. 40 00 810 672:

zakres chwytu rur do 114,3 mm (4 1/2"), przy długości szczypiec nastawnych do rur 50,8 mm (2")
 o 40% lżejsze w stosunku do porównywalnych szczypiec nastawnych do rur 20 pozycji ustawienia

| Do rur mm (cale) | Zakres pracy mm | Dł. całkowita mm | Nr art. | JS | EUR | KO |
|------------------|-----------------|------------------|---------------|----|---------|------|
| 90,00 (3 1/2) | 95 | 400 | 40 00 810 676 | 1 | 50,82 ▶ | L514 |
| 115,00 (4 1/2) | 120 | 560 | 40 00 810 672 | 1 | 84,61 ▶ | L514 |



Klucz do rur, obsługiwany jedną ręką HEAVY DUTY

samozaciskowe · haki ułożyskowane sprężynowo · szybkie ustawianie wstępne Ø za pomocą skali na haku · wymienne części zużywalne · jeden blok korpus odlewany o dużej wytrzymałości, z profilem dwuteowym, kute szczęki i haki · precyzyjnie szlifowane · uzębienie ustawione w kierunku przeciwnym do obrotu · indukcyjnie hartowane · ulepszona i przyczepna śruba regulacyjna

| Wielkość znamionowa mm (cale) | Zakres pracy mm | Dł. całkowita mm | Nr art. | JS | EUR | KO |
|-------------------------------|-----------------|------------------|---------------|----|----------|------|
| 48,30 (1 1/2) | 48 | 250 | 40 00 781 235 | 1 | 39,09 ▶ | L538 |
| 50,80 (2) | 60 | 350 | 40 00 781 236 | 1 | 51,45 ▶ | L538 |
| 63,50 (2 1/2) | 73 | 450 | 40 00 781 237 | 1 | 72,05 ▶ | L538 |
| 76,20 (3) | 89 | 600 | 40 00 781 238 | 1 | 113,25 ▶ | L538 |
| 127,00 (5) | 141 | 900 | 40 00 781 239 | 1 | 247,15 ▶ | L538 |
| 152,40 (6) | 168 | 1200 | 40 00 781 240 | 1 | 411,95 ▶ | L538 |



Szczypce nastawne do rur

proste · wytrzymała konstrukcja żeliwna · uchwyt dwuteowy z ruchomą szczęką hakową · niezaciskająca się nakrętka regulująca · wymienne, obrabiane cieplnie szczęki

| Wielkość znamionowa mm (cale) | Zakres pracy mm | Dł. całkowita mm | Nr art. | JS | EUR | KO |
|-------------------------------|-----------------|------------------|---------------|----|----------|------|
| 50,80 (2) | 60 | 350 | 40 00 810 753 | 1 | 46,38 ▶ | L533 |
| 63,50 (2 1/2) | 76 | 450 | 40 00 810 754 | 1 | 66,11 ▶ | L533 |
| 76,20 (3) | 89 | 600 | 40 00 810 755 | 1 | 101,89 ▶ | L533 |
| 127,00 (5) | 141 | 900 | 40 00 810 756 | 1 | 221,24 ▶ | L533 |
| 152,40 (6) | 168 | 1200 | 40 00 810 757 | 1 | 341,24 ▶ | L533 |



Klucz do rur, obsługiwany jedną ręką ALUDUR

prosty · ciężar mniejszy o ok. 40% dzięki wyjątkowo lekkiemu stopowi aluminium · uchwyt dwuteowy · kute szczęki i haki · haki ułożyskowane sprężynowo · precyzyjnie szlifowane · wymienne części zużywalne (szczęki, haki) · samozaciskowe · przesunięte uzębienie · indukcyjnie hartowane

| Wielkość znamionowa mm (cale) | Zakres pracy mm | Dł. całkowita mm | Nr art. | JS | EUR | KO |
|-------------------------------|-----------------|------------------|---------------|----|----------|------|
| 48,30 (1 1/2) | 49 | 250 | 40 00 781 075 | 1 | 61,75 ▶ | L538 |
| 50,80 (2) | 60 | 350 | 40 00 781 065 | 1 | 77,20 ▶ | L538 |
| 63,50 (2 1/2) | 76 | 450 | 40 00 781 066 | 1 | 102,95 ▶ | L538 |
| 76,20 (3) | 90 | 600 | 40 00 781 067 | 1 | 164,75 ▶ | L538 |
| 127,00 (5) | 140 | 900 | 40 00 781 068 | 1 | 288,35 ▶ | L538 |
| 152,40 (6) | 166 | 1200 | 40 00 781 069 | 1 | 514,95 ▶ | L538 |



Szczypce nastawne do rur

proste · z aluminium · uchwyt dwuteowy z ruchomą szczęką hakową · niezaciskająca się nakrętka regulująca · wymienne, obrabiane cieplnie szczęki · **mniejszy ciężar o 40%**

| Wielkość znamionowa mm (cale) | Zakres pracy mm | Dł. całkowita mm | Nr art. | JS | EUR | KO |
|-------------------------------|-----------------|------------------|---------------|----|----------|------|
| 76,20 (3) | 89 | 600 | 40 00 810 706 | 1 | 138,43 ▶ | L533 |
| 127,00 (5) | 141 | 900 | 40 00 810 707 | 1 | 252,35 ▶ | L533 |



Klucz taśmowy

ze specjalnego stopu aluminium · z wymiennym paskiem nylonowym · prace bez uszkodzenia chromowanych armatur · bez uszkodzeń polerowanych powierzchni

| Wielkość znamionowa mm (cale) | Zakres pracy mm | Dł. całkowita mm | Nr art. | JS | EUR | KO |
|-------------------------------|-----------------|------------------|---------------|----|---------|------|
| 76,20 (3) | 90 | 300 | 40 00 810 709 | 1 | 59,17 ▶ | L535 |
| 203,20 (8) | 220 | 300 | 40 00 781 074 | 1 | 69,99 ▶ | L535 |

RIDGID



Klucz taśmowy

do trzymania polerowanych rur · pewny uchwyt dzięki stabilnej nylonowej taśmie · wymienny · zapobiega uszkodzeniom polerowanych powierzchni

| Wielkość znamionowa mm (cale) | Zakres pracy mm | Długość pasa mm | Nr art. | JS | EUR | KO |
|-------------------------------|-----------------|-----------------|---------------|----|--------|--------|
| 50,80 (2) | 60 | 760 | 40 00 785 039 | 1 | 57,20 | ► L533 |
| 127,00 (5) | 141 | 1200 | 40 00 785 040 | 1 | 113,82 | ► L533 |

GEDORE
WERKZEUGE FÜR'S LEBEN



ROTHENBERGER



Klucz łańcuchowy do rur

bardzo solidne wykonanie · szczęki i uchwyt kute · wymienne szczęki · łańcuch ze specjalnie hartowanej stali · dwustronne uzębienie · prawo-/lewobieżny

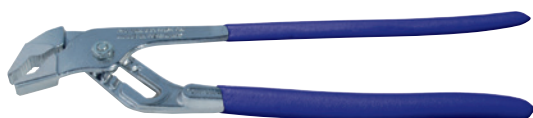
| Wielkość znamionowa mm (cale) | Zakres pracy mm | Dł. całkowita mm | Nr art. | JS | EUR | KO |
|-------------------------------|-----------------|------------------|---------------|----|--------|--------|
| 63,50 (2 1/2) | 76 | 690 | 40 00 781 070 | 1 | 206,98 | ► L538 |
| 101,60 (4) | 115 | 940 | 40 00 781 071 | 1 | 267,75 | ► L538 |
| 152,40 (6) | 166 | 1120 | 40 00 781 072 | 1 | 381,05 | ► L538 |
| 203,20 (8) | 220 | 1280 | 40 00 781 073 | 1 | 463,45 | ► L535 |

Klucz łańcuchowy do rur

model amerykański · z hartowanymi, dwustronnie ząbkowanymi, wymiennymi szczypcami · duża skuteczność dzięki maksymalnemu efektowi dźwigni

| Wielkość znamionowa mm (cale) | Dł. całkowita mm | Nr art. | JS | EUR | KO |
|-------------------------------|------------------|---------------|----|--------|--------|
| 3,18 - 50,80 (1/8 - 2) | 510 | 40 00 776 542 | 1 | 155,27 | ► L008 |
| 6,35 - 76,20 (1/4 - 3) | 710 | 40 00 776 543 | 1 | 215,06 | ► L008 |
| 19,05 - 101,60 (3/4 - 4) | 940 | 40 00 776 544 | 1 | 275,78 | ► L008 |
| 25,40 - 152,40 (1 - 6) | 1090 | 40 00 776 545 | 1 | 369,87 | ► L008 |
| 38,10 - 203,20 (1 1/2 - 8) | 1275 | 40 00 776 546 | 1 | 456,64 | ► L008 |
| 50,80 - 304,80 (2 - 12) | 1600 | 40 00 776 547 | 1 | 757,36 | ► L008 |

PROMAT



Szczypce nastawne do rur DIN ISO 8976

stal narzędziowa · z rowkowanym przegubem · piaskowane chromowane · niklowane · zabezpieczenie przed przyciśnięciem palców

uchwyt pokryty tworzywem sztucznym (technika zanurzeniowa)

| Dł. całkowita mm | Nr art. | JS | EUR | KO |
|------------------|---------------|----|------|--------|
| 250 | 40 00 810 663 | 1 | 7,88 | ► C592 |

KNIPEX



Szczypce nastawne do rur

DIN ISO 8976 · stal elektryczna chromowo-wanadowa · hartowane w oleju i odpuszczane · łatwość zablokowania w 5 pozycjach dzięki frezowanej podstawie obrotowej · nieślizgający się przegub · z zabezpieczeniem przed przyciśnięciem palców · powierzchnie chwytające ze specjalnie hartowanymi zębami

główka polerowana · uchwyty pokryte tworzywem sztucznym

| Zakres pracy mm | Dł. całkowita mm | Nr art. | JS | EUR | KO |
|-----------------|------------------|---------------|----|-------|--------|
| 36 | 250 | 40 00 810 670 | 1 | 14,36 | ► L514 |

PROMAT



Szczypce nastawne do rur

DIN ISO 8976 · specjalna stal narzędziowa · z rowkowanym przegubem · 6 pozycji blokady · specjalna stal narzędziowa · szczęki polerowane · chromowane · niklowane · zabezpieczenie przed przyciśnięciem palców

uchwyty z antypoślizgową z ergonomiczną powłoką dwukomponentową

| Do rur mm (cale) | Zakres pracy mm | Dł. całkowita mm | Nr art. | JS | EUR | KO |
|----------------------------|-----------------|------------------|---------------|----|-------|--------|
| 6,00 - 48,00 (1/8 - 1 1/2) | 6 - 46 | 250 | 40 00 810 698 | 1 | 13,24 | ► C592 |

KNIPEX



Szczypce nastawne do rur

DIN ISO 8976 · stal elektryczna chromowo-wanadowa · hartowane w oleju i odpuszczane · łatwość zablokowania w 5 pozycjach dzięki frezowanej podstawie obrotowej · nieślizgający się przegub · z zabezpieczeniem przed przyciśnięciem palców · powierzchnie chwytające ze specjalnie hartowanymi zębami

główka chromowana · uchwyty z ergonomicznymi powłokami 2-komponentowymi

| Zakres pracy mm | Dł. całkowita mm | Nr art. | JS | EUR | KO |
|-----------------|------------------|---------------|----|-------|--------|
| 36 | 250 | 40 00 810 713 | 1 | 24,56 | ► L514 |



Szczypce nastawne do rur

DIN/ISO 8976 · stal chromowo-wanadowa · kute · lakierowane · z polerowanym zamkiem przelotowym · 7 pozycji ustawienia · z profilowanymi i wygiętymi ramionami

| Zakres pracy mm | Dł. całkowita mm | Nr art. | JS | EUR | KO |
|-----------------|------------------|---------------|----|-------|--------|
| 26 | 175 | 40 00 810 664 | 1 | 7,67 | ▶ C592 |
| 33 | 240 | 40 00 810 665 | 1 | 8,03 | ▶ C592 |
| 45 | 300 | 40 00 810 666 | 1 | 15,40 | ▶ C592 |



Szczypce nastawne do rur

DIN/ISO 8976 · kute matrycowo · „Made in Germany” · lakierowane na czerwono · główka i rama polerowane · szczęki z otworem eliptycznym · ząbkowane · wytrzymałe wykonanie do prac w najcięższych warunkach · z rowkowanymi poręcznymi uchwytami · przegub ślizgowy przelotowy · stal chromowo-wanadowa

| Zakres pracy mm | Dł. całkowita mm | Nr art. | JS | EUR | KO |
|-----------------|------------------|---------------|----|-------|--------|
| 17 | 150 | 40 00 810 762 | 1 | 30,82 | ▶ L528 |
| 30 | 240 | 40 00 810 763 | 1 | 36,88 | ▶ L528 |
| 40 | 300 | 40 00 810 764 | 1 | 62,51 | ▶ L528 |



Szczypce nastawne do rur Alligator®

DIN ISO 8976 · przegub przelotowy · stal elektryczna chromowo-wanadowa · samozaciskające na rurach i nakrętkach · hartowane w oleju · **szczęki hartowane indukcyjnie** · ząbkowane · twardość zębów ok. 61 HRC

główka polerowana · uchwyt pokryty tworzywem sztucznym

| Do rur mm (cale) | Zakres pracy mm | Dł. całkowita mm | Opakowanie | Nr art. | JS | EUR | KO |
|------------------|-----------------|------------------|-------------|---------------|----|-------|--------|
| 42,00 (1 1/2) | 36 | 180 | | 40 00 810 669 | 1 | 15,19 | ▶ L514 |
| 50,00 (2) | 46 | 250 | | 40 00 810 677 | 1 | 16,03 | ▶ L514 |
| 50,00 (2) | 46 | 250 | pakowane SB | 40 00 794 287 | 1 | 17,20 | ▶ L514 |
| 70,00 (2 3/4) | 60 | 300 | | 40 00 810 678 | 1 | 23,99 | ▶ L514 |



Szczypce nastawne do rur Alligator® DIN ISO 8976

przegub przelotowy · wysoka stabilność dzięki podwójnej prowadnicy · samozaciskające na rurach i nakrętkach · nie ześlizgują się z chwytanego przedmiotu · nie wymagają użycia dużej siły · zabezpieczenie przed przyciśnięciem palców zapobiega obrażeniom · korzystny efekt dźwigni · optymalne przełożenie siły · powierzchnie chwytające ze specjalnie hartowanymi zębami · twardość zębów ok. 61 HRC · pewny uchwyt dzięki dużej odporności na ścieranie · stal elektryczna chromowo-wanadowa · kute · hartowane w oleju · długość 250 mm z wąskimi powłokami wielokomponentowymi

uchwyty z powłoką wielokomponentową

| Do rur mm (cale) | Zakres pracy mm | Dł. całkowita mm | Nr art. | JS | EUR | KO |
|------------------|-----------------|------------------|---------------|----|-------|--------|
| 42,00 (1 1/2) | 36 | 180 | 40 00 794 289 | 1 | 17,60 | ▶ L514 |
| 50,00 (2) | 46 | 250 | 40 00 794 290 | 1 | 19,26 | ▶ L514 |



Szczypce nastawne do rur DIN ISO 8976

z przegubem przelotowym · precyzyjne sworznie z podwójnym łożyskiem · 7 pozycji blokady · specjalna stal narzędziowa · szczególnie wytrzymałe szczęki i przegub dzięki specjalnemu ulepszeniu cieplnemu · pewny chwyt samozaciskające dzięki optymalnemu kształtowi szczęk · zabezpieczenie przed przyciśnięciem palców · trwała stal chromowo-wanadowa wysokiej jakości · do nakrętek 10 - 36 mm · chromowana matowo ochrona przed korozją

uchwyty z antypoślizgową z ergonomiczną powłoką dwukomponentową

| Do rur mm (cale) | Zakres pracy mm | Dł. całkowita mm | Nr art. | JS | EUR | KO |
|-----------------------------|-----------------|------------------|---------------|----|-------|--------|
| 6,00 - 44,00 (1/8 do 1 1/2) | 6 - 44 | 250 | 40 00 810 671 | 1 | 17,77 | ▶ C592 |



Szczypce nastawne do rur Alligator® DIN ISO 8976

przegub przelotowy · stal elektryczna chromowo-wanadowa · samozaciskające na rurach i nakrętkach · hartowane w oleju · szczęki indukcyjnie hartowane · z ząbkami · twardość zębów ok. 61 HRC · długość 250 mm z wąskimi powłokami wielokomponentowymi

główka chromowana · uchwyt z ergonomiczną powłoką dwukomponentową

| Do rur mm (cale) | Zakres pracy mm | Dł. całkowita mm | Nr art. | JS | EUR | KO |
|------------------|-----------------|------------------|---------------|----|-------|--------|
| 42,00 (1 1/2) | 36 | 180 | 40 00 810 680 | 1 | 21,67 | ▶ L514 |
| 50,00 (2) | 46 | 250 | 40 00 810 682 | 1 | 24,86 | ▶ L514 |
| 70,00 (2 3/4) | 60 | 300 | 40 00 810 683 | 1 | 33,97 | ▶ L514 |

PROMAT



Szczypce nastawne do rur DIN ISO 8976

izolacja VDE do 1000 V · wykonane zgodnie z normą IEC / EN 60900, każdy egzemplarz sprawdzany w kąpeli wodnej pod napięciem 10 000 V · zabezpieczenie przed przyciśnięciem palców · zamek przelotowy chromowany · precyzyjne sworznie z podwójnym łożyskiem · 7 pozycji blokady · specjalna stal narzędziowa · zabezpieczenie przed przyciśnięciem palców · chromowane · przedłużona izolacja przy ramieniu górnym · hartowane w oleju i odpuszczone

uchwyty z antypoślizgową z ergonomiczną powłoką dwukomponentową

| Do rur mm (cale) | Zakres pracy mm | Dł. całkowita mm | Nr art. | JS | EUR | KO |
|----------------------------|-----------------|------------------|---------------|----|-------|--------|
| 6,00 - 44,00 (1/8 - 1 1/2) | 6 - 44 | 250 | 40 00 810 789 | 1 | 21,73 | ▶ C592 |

KNIPEX



Szczypce nastawne do rur Alligator®

DIN ISO 8976 · izolacja VDE do 1000 V · stal elektryczna chromowo-wanadowa · wykonane zgodnie z normą IEC/EN 60900, każdy egzemplarz sprawdzony pod napięciem 10000 V w kąpeli wodnej · samozaciskające na rurach i nakrętkach · hartowane w oleju i odpuszczone · zabezpieczenie przed przyciśnięciem palców · szczęki hartowane indukcyjnie, ząbkowane, twardość zębów ok. 61 HRC

główka chromowana · ergonomiczne uchwyty z dwukomponentową powłoką przeciwpoślizgową

| Do rur mm (cale) | Zakres pracy mm | Dł. całkowita mm | Nr art. | JS | EUR | KO |
|------------------|-----------------|------------------|---------------|----|-------|--------|
| 50,00 (2) | 46 | 250 | 40 00 810 714 | 1 | 28,02 | ▶ L514 |

PROMAT

NOWOŚĆ



Szczypce nastawne do rur DIN ISO 8976

stal narzędziowa · piaskowane chromowane · niklowane · zabezpieczenie przed przyciśnięciem palców · mechanizm szybkiej regulacji

uchwyt pokryty tworzywem sztucznym (technika zanurzeniowa)

| Dł. całkowita mm | Nr art. | JS | EUR | KO |
|------------------|---------------|----|-------|--------|
| 180 | 40 00 810 791 | 1 | 17,61 | ▶ C592 |
| 250 | 40 00 810 848 | 1 | 21,48 | ▶ C592 |
| 300 | 40 00 810 849 | 1 | 27,76 | ▶ C592 |

KNIPEX



Szczypce nastawne do rur Cobra®

DIN ISO 8976 · stal chromowo-wanadowa · samozaciskające na rurach i nakrętkach · przegub przelotowy · szybka regulacja za naciśnięciem przycisku · atramentowane na szaro · długość 250 mm z wąskimi powłokami wielokomponentowymi

główka polerowana · uchwyt z ergonomiczną powłoką dwukomponentową

| Do rur mm (cale) | Zakres pracy mm | Dł. całkowita mm | Nr art. | JS | EUR | KO |
|------------------|-----------------|------------------|---------------|----|-------|--------|
| 42,00 (1 1/2) | 36 | 180 | 40 00 794 279 | 1 | 22,06 | ▶ L514 |
| 50,00 (2) | 46 | 250 | 40 00 794 280 | 1 | 23,73 | ▶ L514 |
| 70,00 (2 3/4) | 60 | 300 | 40 00 794 281 | 1 | 33,14 | ▶ L514 |

KNIPEX



40 00 810 658



Szczypce nastawne do rur Cobra® DIN ISO 8976

stal chromowo-wanadowa · samozaciskające na rurach i nakrętkach · przegub przelotowy · szybka regulacja za naciśnięciem przycisku



40 00 810 697



40 00 795 309

główka polerowana · uchwyty pokryte tworzywem sztucznym

| Do rur mm (cale) | Zakres pracy mm | Dł. całkowita mm | Wersja | Nr art. | JS | EUR | KO |
|------------------|-----------------|------------------|-----------|---------------|----|-------|--------|
| 27,00 (1) | 27 | 125 | | 40 00 810 658 | 1 | 18,65 | ▶ L514 |
| 32,00 (1 1/4) | 30 | 150 | | 40 00 810 697 | 1 | 18,95 | ▶ L514 |
| 42,00 (1 1/2) | 36 | 180 | | 40 00 810 673 | 1 | 19,92 | ▶ L514 |
| 50,00 (2) | 46 | 250 | | 40 00 810 674 | 1 | 21,28 | ▶ L514 |
| 50,00 (2) | 46 | 250 | Quick Set | 40 00 795 309 | 1 | 22,16 | ▶ L514 |
| 70,00 (2 3/4) | 60 | 300 | | 40 00 810 675 | 1 | 29,20 | ▶ L514 |
| 70,00 (2 3/4) | 60 | 300 | Quick Set | 40 00 795 300 | 1 | 30,08 | ▶ L514 |



Szczypce nastawne do rur Cobra® ES

stal chromowo-wanadowa · przegub przelotowy · samozaciskający na rurach i nakrętkach · do nakrętek o rozwarości klucza 42 mm · długie, szpiczaste szczęki · szczególnie dobry dostęp do chwytanego elementu dzięki wyjątkowo smukłemu kształtowi główek i przegubu · idealne do obsługi i konserwacji, naprawy różnych urządzeń, w produkcji pojazdów i w przemyśle · pewny chwyt także przy płaskich elementach dzięki podparciu w trzech punktach · 19 pozycji zmienianych jedną ręką przez naciśnięcie przycisku bezpośrednio przy chwytanym elemencie umożliwia optymalne dopasowanie do elementów najróżniejszych rozmiarów i idealne ułożenie uchwytu w rękę · powierzchnie chwytające ze specjalnie hartowanymi zębami, twardość zębów ok. 61 HRC · zabezpieczenie przed przyciśnięciem palców zapobiega obrażeniom, korzystny efekt dźwigni: optymalne przełożenie siły



Szczypce nastawne do rur Cobra®

DIN ISO 8976 · izolacja VDE do 1000 V · stal elektryczna chromowo-wanadowa · wykonane zgodnie z normą IEC/EN 60900, każdy egzemplarz sprawdzony pod napięciem 10000 V w kąpeli wodnej · samozaciskające na rurach i nakrętkach · hartowane w oleju · zabezpieczenie przed przyciśnięciem palców · szczęki hartowane indukcyjnie, ząbkowane, twardość zębów ok. 61 HRC

uchwyty pokryte antypoślizgowym tworzywem sztucznym

| Do rur mm (cale) | Zakres pracy mm | Dł. całkowita mm | Nr art. | JS | EUR | KO |
|------------------|-----------------|------------------|---------------|----|-------|------|
| 32,00 (1 1/4) | 42 | 250 | 40 00 810 667 | 1 | 23,03 | L514 |

główka chromowana · uchwyt z ergonomiczną dwukomponentową izolacją

| Do rur mm (cale) | Zakres pracy mm | Dł. całkowita mm | Nr art. | JS | EUR | KO |
|------------------|-----------------|------------------|---------------|----|-------|------|
| 50,00 (2) | 46 | 250 | 40 00 795 065 | 1 | 35,46 | L514 |



Szczypce nastawne do rur Cobra®

DIN ISO 8976 · stal chromowo-wanadowa · samozaciskające na rurach i nakrętkach · przegub przelotowy · szybka regulacja za naciśnięciem przycisku

główka chromowana · uchwyty powleczone antypoślizgowym tworzywem sztucznym

| Do rur mm (cale) | Zakres pracy mm | Dł. całkowita mm | Nr art. | JS | EUR | KO |
|------------------|-----------------|------------------|---------------|----|-------|------|
| 50,00 (2) | 46 | 250 | 40 00 810 650 | 1 | 28,19 | L514 |
| 70,00 (2 3/4) | 60 | 300 | 40 00 810 651 | 1 | 36,46 | L514 |



PATENTED

Szczypce nastawne do rur SmartGrip® DIN ISO 8976

stal chromowo-wanadowa · przegub przelotowy · samozaciskający na rurach i nakrętkach · do rur 13,18 mm (1/8") do 31,75 mm (1 1/4") · do nakrętek o rozwarości klucza 10 - 36 mm · zwarta konstrukcja zapewnia łatwy dostęp do chwytanego elementu · automatyczne ustawienie na elemencie poprzez łatwe ściśnięcie uchwytów · obsługa jedną ręką dla osób prawo- i leworęcznych · dźwignia zamykająca umożliwia transport ze złożonymi uchwytami i pozwala zaoszczędzić miejsce · powierzchnie chwytające ze specjalnie hartowanymi zębami 61 HRC · zabezpieczenie przed przyciśnięciem palców zapobiega obrażeniom

uchwyt pokryty antypoślizgowym tworzywem sztucznym

| Zakres pracy mm | Dł. całkowita mm | Nr art. | JS | EUR | KO |
|-----------------|------------------|---------------|----|-------|------|
| 10 - 36 | 250 | 40 00 810 699 | 1 | 36,25 | L514 |



Szczypce nastawne do rur Cobra®

DIN ISO 8976 · stal chromowo-wanadowa · samozaciskające na rurach i nakrętkach · przegub przelotowy · szybka regulacja za naciśnięciem przycisku · długość 250 mm z wąskimi powłokami wielokomponentowymi

główka chromowana · uchwyty z ergonomicznymi powłokami 2-komponentowymi

| Do rur mm (cale) | Zakres pracy mm | Dł. całkowita mm | Nr art. | JS | EUR | KO |
|------------------|-----------------|------------------|---------------|----|-------|------|
| 50,00 (2) | 46 | 250 | 40 00 810 688 | 1 | 30,82 | L514 |
| 70,00 (2 3/4) | 60 | 300 | 40 00 810 705 | 1 | 39,84 | L514 |



Szczypce specjalne DIN ISO 5743

specjalna stal narzędziowa · kute · hartowane w oleju · do bardzo wąskich złączy · główka prosta

główka polerowana · uchwyty pokryte tworzywem sztucznym

| Ø wycięcia mm | Dł. całkowita mm | Nr art. | JS | EUR | KO |
|---------------|------------------|---------------|----|-------|------|
| 6 / 10 | 200 | 40 00 794 671 | 1 | 18,43 | L514 |



Szczypce zaciskowe Morse'a

kute szczęki · chromowane · z obcinakiem do drutu i mechanizmem zwalnającym

| Zakres pracy mm | Dł. całkowita mm | Nr art. | JS | EUR | KO |
|-----------------|------------------|----------------------|----|-------------|--------|
| 50 | 250 | 40 00 810 632 | 1 | 7,31 | ▶ F591 |



40 00 810 615



Szczypce zaciskowe Morse'a

z odcinaczem do drutu · ze śrubą nastawczą i mechanizmem zwalnającym · ze specjalną szczęką do pewnego chwytania, naprężania i trzymania · główka z wysokiej jakości stali chromowo-wanadowej · kute

| Zakres pracy mm | Dł. całkowita mm | Nr art. | JS | EUR | KO |
|-----------------|------------------|----------------------|----|--------------|--------|
| maks. 35 | 180 | 40 00 810 636 | 1 | 9,58 | ▶ B591 |
| maks. 48 | 225 | 40 00 810 637 | 1 | 9,94 | ▶ B591 |
| maks. 65 | 300 | 40 00 810 638 | 1 | 16,79 | ▶ B591 |

Szczypce zaciskowe Morse'a

z wygiętymi szczękami zaciskowymi · mocny chwyt obrabianego przedmiotu · z obcinakiem do drutu i sworzni do Ø 6 mm

| Model | Zakres pracy mm | Dł. całkowita mm | Nr art. | JS | EUR | KO |
|------------|-----------------|------------------|----------------------|----|--------------|--------|
| oryginalne | maks. 38 | 175 | 40 00 810 615 | 1 | 15,91 | ▶ G592 |
| oryginalne | maks. 42 | 250 | 40 00 810 616 | 1 | 21,27 | ▶ G592 |



40 00 794 099 + 40 00 794 100

NOWOŚĆ



40 00 794 098



Szczypce Morse'a z równoległymi szczękami

DIN ISO 5743 · ze śrubą nastawczą i mechanizmem zwalnającym · stal chromowo-wanadowa · niklowane · szczęki z kutej stali · **mocowanie równoległe**

| Zakres pracy mm | Dł. całkowita mm | Nr art. | JS | EUR | KO |
|-----------------|------------------|----------------------|----|--------------|--------|
| maks. 45 | 250 | 40 00 810 640 | 1 | 20,86 | ▶ F591 |



40 00 810 617

Szczypce zaciskowe Morse'a

pewnie trzymają materiał płaski, materiał profili i materiał okrągły · śruba nastawcza i mechanizm zwalnający · obsługa jednoręczna · wysoka siła zamocowania poprzez przełożenie dźwigni kątowej · Korpus szczypiec: stal walcowana, bardzo wytrzymała, kuta, hartowana w oleju · szczęki chwytające: stal elektryczna chromowo-wanadowa, kuta

| Zakres pracy mm | Dł. całkowita mm | Nr art. | JS | EUR | KO |
|-----------------|------------------|----------------------|----|--------------|--------|
| maks. 30 | 180 | 40 00 794 099 | 1 | 16,03 | ▶ L514 |
| maks. 35 | 250 | 40 00 794 098 | 1 | 19,30 | ▶ L514 |
| maks. 40 | 250 | 40 00 794 100 | 1 | 15,85 | ▶ L514 |

Szczypce zaciskowe wydłużone

idealne do szybkich i lekkich prac w trudno dostępnych miejscach · do ciężkich zastosowań warsztatowych · z obcinakiem do drutu i sworzni o Ø do 6 mm w kilku krokach

| Model | Zakres pracy mm | Dł. całkowita mm | Nr art. | JS | EUR | KO |
|------------|-----------------|------------------|----------------------|----|--------------|--------|
| oryginalne | maks. 51 | 150 | 40 00 810 617 | 1 | 21,42 | ▶ G592 |



Szczypce zaciskowe do spawania

korpus szczypiec z wysoko wytrzymałej stali · niklowane, polysk · ze śrubą nastawczą i mechanizmem zwalnającym

| Zakres pracy mm | Dł. całkowita mm | Nr art. | JS | EUR | KO |
|-----------------|------------------|----------------------|----|--------------|--------|
| maks. 50 | 225 | 40 00 810 644 | 1 | 17,97 | ▶ B591 |

Szczypce spawalnicze zaciskowe

korpus szczypiec z wysoko wytrzymałej stali · niklowane, polysk · ze śrubą nastawczą i mechanizmem zwalnającym

| Zakres pracy mm | Dł. całkowita mm | Nr art. | JS | EUR | KO |
|-----------------|------------------|----------------------|----|--------------|--------|
| maks. 70 | 280 | 40 00 810 646 | 1 | 18,75 | ▶ B591 |



Szczypce zaciskowe klamrowe

z kutymi szczękami · szczypce zaciskowe do przedmiotów trudno obrabianych · niklowane, polysk · ze śrubą nastawczą i mechanizmem zwalnającym

| Zakres pracy mm | Dł. całkowita mm | Nr art. | JS | EUR | KO |
|-----------------|------------------|----------------------|----|--------------|--------|
| maks. 90 | 280 | 40 00 810 648 | 1 | 17,66 | ▶ B591 |



40 00 810 621

Szczypce zaciskowe klamrowe

z ruchomymi szczękami zaciskowymi · szczególnie nadają się do ciężkich prac przy obrabianiu nierównoległych przedmiotów i materiałów o różnych kształtach, jak również w przypadku czułych powłok w karoseriach samochodowych, jak również w przypadku prac z użyciem drewna

| Zakres pracy mm | Dł. całkowita mm | Nr art. | JS | EUR | KO |
|-----------------|------------------|----------------------|----|--------------|--------|
| 102 | 275 | 40 00 810 621 | 1 | 32,39 | ▶ G592 |



PATENTED

Szczypce wielofunkcyjne DIN ISO 5743

z mechanizmem szybkiej regulacji · 15 pozycji ustawienia · do wszystkich robót śrubowych · metrycznych jak i calowych · wygodne śrubowanie, zwłaszcza w przypadku dużych lub mocno przymocowanych nakrętek · idealny do dokręcania nakrętek zabezpieczających · mechanizm grzechotki · nakrętki nie są deformowane · bez zaokrąglania · mocny zacisk na śrubach z zaokrąglonymi krawędziami, na zardzewiałych lub zamalowanych nakrętkach · samozaciskowe od 17 mm

główka polerowana · uchwyty pokryte tworzywem sztucznym

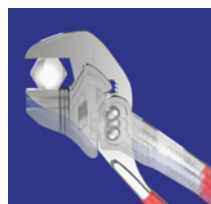
| Do rur mm (cale) | Dł. całkowita mm | Nr art. | JS | EUR | KO |
|-----------------------------|------------------|----------------------|----|--------------|--------|
| 10,00 - 32,00 (3/8 - 1 1/4) | 250 | 40 00 810 684 | 1 | 23,77 | ▶ L514 |

Szczypce - klucz DIN ISO 5743

z równoległymi, gładkimi szczękami chwytymi · przegub przelotowy · szybka regulacja za naciśnięciem przycisku · niklowane · zastępuje 1 zestaw kluczy płaskich, zarówno metrycznych jak i calowych · gładkie szczęki do ostrożnego montażu armatur z uszlachetnioną powierzchnią – praca bezpośrednio na chromie

uchwyt pokryty tworzywem sztucznym

| Zakres pracy mm | Dł. całkowita mm | Nr art. | JS | EUR | KO |
|-----------------|------------------|----------------------|----|--------------|--------|
| 23 | 125 | 40 00 795 287 | 1 | 34,84 | ▶ L514 |
| 27 | 150 | 40 00 810 662 | 1 | 39,26 | ▶ L514 |
| 35 | 180 | 40 00 810 689 | 1 | 41,11 | ▶ L514 |
| 46 | 250 | 40 00 810 690 | 1 | 47,10 | ▶ L514 |
| 60 | 300 | 40 00 810 691 | 1 | 55,77 | ▶ L514 |
| 85 | 400 | 40 00 795 284 | 1 | 99,37 | ▶ L514 |



Szczypce - klucz DIN ISO 5743

z równoległymi, gładkimi szczękami chwytymi · przegub przelotowy · szybka regulacja za naciśnięciem przycisku · niklowane

uchwyt z ergonomiczną powłoką dwukomponentową

| Zakres pracy mm | Dł. całkowita mm | Nr art. | JS | EUR | KO |
|-----------------|------------------|----------------------|----|--------------|--------|
| 27 | 150 | 40 00 810 807 | 1 | 42,29 | ▶ L514 |
| 35 | 180 | 40 00 810 685 | 1 | 43,56 | ▶ L514 |
| 46 | 250 | 40 00 810 686 | 1 | 50,43 | ▶ L514 |



Szczypce - klucz z izolacją zabezpieczającą VDE · szczypce i klucz płaski w jednym narzędziu

DIN EN 60900 · wykonane zgodnie z normą IEC/EN 60900 do AC 1000 V napięcie zmienne do DC 1500 V napięcie stałe

każdy egzemplarz sprawdzony pod napięciem 10000 V w kąpeli wodnej · hartowane w oleju, z równoległymi, gładkimi szczękami chwytymi · przegub przelotowy · szybka regulacja za naciśnięciem przycisku z boku narzędzia

główka niklowane · uchwyty izolowane zanurzeniowo

| Zakres pracy mm | Dł. całkowita mm | Nr art. | JS | EUR | KO |
|-----------------|------------------|----------------------|----|--------------|--------|
| 46 | 250 | 40 00 810 681 | 1 | 58,13 | ▶ L514 |



Zestaw narzędzi

do instalacji sanitarnych i grzewczych dla rzemiosła i przemysłu · w walizce na narzędzia wodo- i pyłoszczelnej

W komplecie:

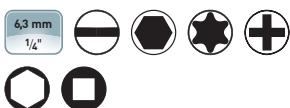
- 1 sanitarny klucz do kół 10 funkcji - Rothenberger - 40 00 781 025
- 1 narzędzie do wkręcania zaworów - Rothenberger - 40 00 781 041
- 1 zestaw uniwersalnych kluczy stopniowych (grzechotka i klucz stopniowy) - Rothenberger - 40 00 781 051
- 1 klucz ekspresowy (rozw. 17/19 M 10) - Rothenberger - 40 00 781 052
- 1 zestaw kluczy imbusowych, 6-kątnych 7-cz. (rowkowe/PH/PZD) - PROMAT - 40 00 802 312
- 1 walizka na narzędzia pyło- i wodoszczelna - Stanley - 40 00 807 010
- 1 szczytce nastawne do rur 240 mm - PROMAT - 40 00 810 665
- 1 szczytce nastawne do rur narożnych szczęki w kształcie litery S 25,4 mm (1") - PROMAT - 40 00 810 730
- 1 szczytce nastawne do rur narożnych szczęki w kształcie litery S 38,1 mm (1 1/2") - PROMAT - 40 00 810 731
- 1 młotek ślusarski z trzonkiem hikorowym 500 gram - PROMAT - 40 00 811 025
- 1 podbijak (pobijak) 1250 gram - PROMAT - 40 00 811 101
- 1 przecinak płaski 250 mm szerokość ostrza 25 mm - PROMAT - 40 00 812 105
- 1 osłona dłoni do przecinaka - PROMAT - 40 00 812 245
- 1 klucz do nakrętek baterii stojących lewo-/prawostronny do rozw. 36 - PROMAT - 40 00 812 550
- 1 mini obcinak do rur metalowych cienkościennych obszar roboczy 3 - 30 mm - PROMAT - 40 00 812 601
- 1 obcinak do rur metalowych cienkościennych obszar roboczy 3 - 35 mm - PROMAT - 40 00 812 610
- 1 kółko zapasowe do przecinaka do rur średnica 20 mm - 40 00 812 625
- 1 oprawka mała długość ostrza 150 mm - PUK - 40 00 814 015
- 12 brzeszczotów uniwersalnych/do metalu 150 mm - 40 00 814 021
- 1 oprawka piły do metalu z brzeszczotem bimetalicznym 300 mm - PROMAT - 40 00 814 059
- 10 brzeszczotów do metalu bimetalicznych HSS 300 mm - PROMAT - 40 00 814 083
- 1 wykrojnik do blachy 3 ostrza średnica 35 mm - 40 00 814 589
- 1 szpachla malarska z drewnianą rękojeścią szerokość 40 mm - 40 00 816 524
- 1 miseczka do gipsu stożkowa z gumy Ø 125 mm - 40 00 816 561
- 1 zestaw kluczy płasko-oczkowych 8-cz. rozw. 8 - 19 mm - PROMAT - 40 00 823 600
- 1 zestaw kluczy trzpieniowych TORX 9-cz. 1,5 - 10 mm - PROMAT - 40 00 825 485
- 1 poziomicą 50 cm z aluminium (również do pomiarów przejścia) - PROMAT - 40 00 857 155, 40 00 857 156
- 1 ołówek kamieniarski 30 cm niezaostrzony - Lyra - 40 00 871 810
- 1 ołówek specjalny 24 cm do powierzchni płaskich (płytki, ceramika, szkło) ściernalne, zaostrzony - Lyra - 40 00 871 817
- 1 latarka kieszonkowa LED - PROMAT - 40 00 877 151

Całość w solidnej walizce z tworzywa sztucznego



| Zawartość | Nr art. | JS | EUR | KO |
|-----------|---------------|----|--------|--------|
| 50 cz. | 40 00 820 304 | 1 | 409,94 | ► G592 |

Wera Hex-Plus



Zestaw narzędzi do instalacji sanitarnej/grzewczej

Zawartość:

- 1 grzechotka przegubowa z przełącznikiem "ZYKLOP" z uchwytem wielokomponentowym zabierak 6,3 mm (1/4") (skok zęba tylko 5 stopni)
- po 1 nasadce wkrętakowej 6-kątnej rozm. 7, 10, 13 mm
- po 1 kluczu oczkowo-płaskim z grzechotką „Joker”, z funkcją przytrzymania po stronie szczęki rozm. 10 i 13 mm
- 1 wkrętak płaski do śrub z rowkiem z wielokomponentową rękojeścią Kraftform, kapturkiem i przechodzącym trzonem sześciokątnym do wkrętów z rowkiem 1,2 x 7,0 x 125 mm
- 1 wkrętak płaski z izolacją VDE z uchwytem wielokomponentowym do śrub z rowkiem 1,0 x 5,5 x 125 mm
- 1 wkrętak płaski z izolacją VDE z uchwytem wielokomponentowym i z mniejszą średnicą grota do śrub z rowkiem 0,6 x 3,5 x 100 mm
- 1 próbnik napięcia jednobiegunowy z uchwytem z serii Kraftform zakres kontroli 150 - 250 woltów~ 3 x 70 mm
- po 1 wkrętaku nasadowym z uchwytem z serii Kraftform i pustym trzonkiem do wystających kołków gwintowanych rozm. 10 i 13 mm
- po 1 bicie z funkcją trzymania wkrętu, do śrub z profilem wewnętrznym TORX® rozm. T 10/50 mm, T 15/50 mm, T 20/50 mm, T 25/50 mm, T 30/50 mm, T 40/50 mm
- po 1 bicie do śrub z rowkiem krzyżowym (PH), rozm. 1/89 mm, 2/89 mm
- po 1 bicie do śrub imbusowych rozm. 3/89 mm, 4/89 mm, 5/89 mm, 6/89 mm
- 1 przejściówka z gniazda 4-kątnego 6,3 mm (1/4") na gniazdo 6-kątne 6,3 mm (1/4") (do napędu bitów z grzechotką) (z mechanizmem szybkoocucującym od strony bitu)

Całość w stabilnej, praktycznej składanej torbie

| Zawartość | Nr art. | JS | EUR | KO |
|-----------|---------------|----|--------|--------|
| 25 cz. | 40 00 820 305 | 1 | 135,96 | ► L588 |

ROTHENBERGER



40 00 781 023



40 00 781 024

ROTHENBERGER



Klucz do armatury sanitarnej

kute w całości ze stali · oksydowane · szczęki gładkie zapewniają ochronę armatury i wrażliwych lub polerowanych powierzchni

| Zakres pracy mm | Głębokość mocowania mm | Dł. całkowita mm | Wersja | Nr art. | JS | EUR | KO |
|-----------------|------------------------|------------------|-----------------------|---------------|----|-------|------|
| 75 | 45 | 260 | zatrzaskowa regulacja | 40 00 781 023 | 1 | 58,66 | L531 |
| 65 | 45 | 275 | regulacja | 40 00 781 024 | 1 | 58,66 | L531 |

Szczypce do instalacji sanitarnych Sanigrip PL

specjalna stal chromowo-wanadowa · kute w całości ze stali · chromowane · 4 pozycje przegubu · z zębataymi szczękami chwytnymi · szczęki z tworzywa sztucznego dla ochrony armatury

| Zakres pracy mm | Dł. całkowita mm | Nr art. | JS | EUR | KO |
|-----------------|------------------|---------------|----|-------|------|
| 14 - 62 | 250 | 40 00 781 042 | 1 | 45,27 | L535 |

KNIPEX



40 00 795 331



40 00 795 329



40 00 795 327



40 00 795 325

NOWOŚĆ

Szczypce do instalacji sanitarnych i złączy

25 pozycji ustawienia · ustawiania przez naciśnięcie guzika · ergonomiczna geometria ramienia · do dokręcania i luzowania połączeń rur z tworzywa sztucznego, okrągłych nakrętek złączkowych, złączy męskich itd.

| Zakres pracy mm | Dł. całkowita mm | Wersja | Powierzchnia | Nr art. | JS | EUR | KO |
|-----------------|------------------|------------------------------------|-------------------------|---------------|----|-------|------|
| 10 - 75 | 250 | ze szczękami z tworzywa sztucznego | chromowane | 40 00 795 331 | 1 | 40,66 | L514 |
| 10 - 75 | 250 | ze szczękami z tworzywa sztucznego | atramentowane na czarno | 40 00 795 329 | 1 | 35,02 | L514 |
| 25 - 80 | 250 | | chromowane | 40 00 795 327 | 1 | 29,38 | L514 |
| 25 - 80 | 250 | | atramentowane na czarno | 40 00 795 325 | 1 | 23,60 | L514 |

PROMAT



Klucz do nakrętek baterii stojących

z obrotowym dociskiem do biegu w lewo i prawo do rozm. 36 · rdzeń i docisk kute w stali · gałka ze stali · malowany proszkowo

| Dł. całkowita mm | Nr art. | JS | EUR | KO |
|------------------|---------------|----|-------|--------|
| 235 | 40 00 812 550 | 1 | 23,95 | ▶ C592 |

ROTHENBERGER



Klucz do nakrętek baterii stojących Typ E

specjalna stal chromowo-wanadowa · kuty matrycowo · bardzo solidny · obracany uchwyt poprzeczny · umożliwia optymalne przełożenie siły · obracany docisk do obrotu w lewo i w prawo

| Rozm. klucza mm | Zakres mocowania " | Nr art. | JS | EUR | KO |
|-----------------|--------------------|---------------|----|-------|--------|
| 10 - 32 | 3/8 - 1 1/4 | 40 00 781 035 | 1 | 40,12 | ▶ L535 |

ROTHENBERGER



Klucz instalatorski

stal chromowo-wanadowa, kuty matrycowo, chromowany

| Rozm. klucza mm | Śruby dwugwintowe | Długość mm | Nr art. | JS | EUR | KO |
|-----------------|-------------------|------------|---------------|----|-------|--------|
| 17 x 19 | M10 | 220 | 40 00 781 052 | 1 | 21,58 | ▶ L535 |

ROTHENBERGER



Klucz stopniowy

do montażu i demontażu złączek zaworów grzejnikowych, złączek powrotnych i krótkich przedłużeń zaworów kurkowych · stal chromowo-wanadowa · hartowany · niklowany · uchwyt 4-kątny 12,7 mm (1/2") · z krzywkowym gniazdem sześciokątnym i uchwytem 12-kątnym i innymi rozmiarami pośrednimi · bez przekrzywania się w złączkach

| Wersja | Zakres zastosowania w mm (cale) | Nr art. | JS | EUR | KO |
|-----------------------------|--|---------------|----|-------|--------|
| Uniwersalny klucz stopniowy | 9,53 - 12,7 - 19,05 - 25,4 (3/8 - 1/2 - 3/4 - 1) | 40 00 812 534 | 1 | 22,61 | ▶ L531 |

ROTHENBERGER



PROMAT



Zestaw kluczy stopniowych z grzechotką do śrubunków

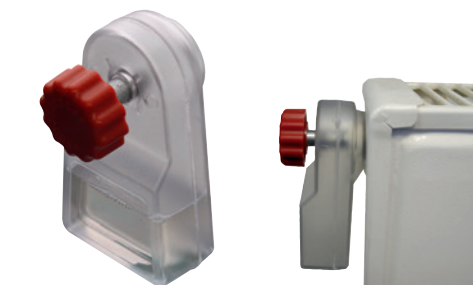
z grzechotką · do montażu i demontażu złączek zaworów grzejnikowych · złączek powrotnych i krótkich przedłużeń zaworów kurkowych · stal chromowo-wanadowa · hartowany · niklowany · uchwyt 4-kątny 12,7 mm (1/2")

| Zakres zastosowania w mm (cale) | Nr art. | JS | EUR | KO |
|--|---------------|----|-------|--------|
| 9,53 - 12,7 - 19,05 - 25,4 (3/8 - 1/2 - 3/4 - 1) | 40 00 781 051 | 1 | 33,94 | ▶ L531 |

Grzechotka przekładana

12,5 mm czworokątny zabierak napędowy (1/2") · z przekładanym uchwytem 4-kątnym · z blokadą kulki · stal chromowo-wanadowa · chromowana · z czarnym uchwytem z tworzywa sztucznego · skok zęba 12° · 30 zębów

| Napęd mm (cale) | Dł. całkowita mm | Nr art. | JS | EUR | KO |
|-----------------|------------------|---------------|----|-------|--------|
| 12,5 (1/2) | 270 | 40 00 821 560 | 1 | 18,44 | ▶ C592 |

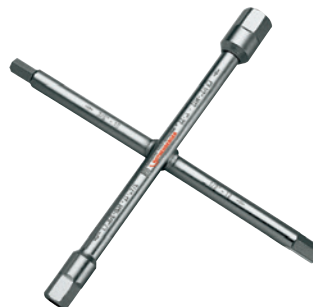


Odpowietrznik grzejnika

proste i staranne odpowietrzanie również wnek grzejników · brak zabrudzeń podłóg i ścian dzięki zintegrowanemu pojemnikowi · do wszystkich grzejników

| Nr art. | JS | EUR | KO |
|---------------|----|------|--------|
| 40 00 829 757 | 1 | 6,28 | ▶ G592 |

ROTHENBERGER



40 00 781 025



40 00 781 026

Sanitarny klucz do kół

specjalna stal chromowo-wanadowa · 4 zewnętrzne napędy sześciokątne z 2 zabierakami dwurowkowymi do przedłużeń zaworów kurkowych 3/8", 1/2", 3/4", 1" do 100 mm · do montażu i demontażu zaworów grzejnikowych oraz złączek powrotnych · sanitarny klucz do kół (10 funkcji) z 3 gwintami wewnętrznymi M8, M10 i M12 do śrub dwugwintowych · sanitarny klucz krzyżowy (wielofunkcyjny) z 3 gwintami wewnętrznymi M8, M10 i M6 do śrub dwugwintowych (mocowania do umywalki)

| Wersja | Wymiary mm | Nr art. | JS | EUR | KO |
|---|------------|---------------|----|-------|--------|
| 10 funkcji | 220 x 220 | 40 00 781 025 | 1 | 45,78 | ▶ L531 |
| wielofunkcyjny 3 gwinty wewnętrzne M8, M10 i M6 | 200 x 200 | 40 00 781 026 | 1 | 34,45 | ▶ L532 |

ROTHENBERGER



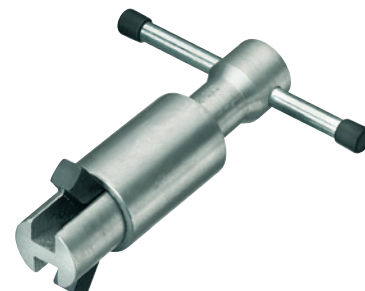
40 00 781 040 + 40 00 781 041

Narzędzie do wkręcania zaworów RO-QUICK

uchwyt zaworu odpływowego i klucz do zaworów mimośrodowych i standardowych · zastosowanie od góry i dołu · z 2 mocowaniami na sprężynie zderzakami zabezpieczającymi · śruba zaworu 32 mm/ 5/4"

| Wersja | Nr art. | JS | EUR | KO |
|--------------------------------|----------------------|----|--------------|--------|
| zestaw | 40 00 781 135 | 1 | 64,84 | ▶ L531 |
| narzędzie do wkręcania zaworów | 40 00 781 041 | 1 | 62,78 | ▶ L535 |
| prześciółka | 40 00 781 040 | 1 | 29,30 | ▶ L535 |

GEDORE
WERKZEUGE FÜR'S LEBEN



Klucz do syfonów venti-quick

Odpływy klucz do syfonów i klucz do zaworów mimośrodowych i standardowych 31,75 mm (1 1/4") · zastosowanie od góry i dołu · z aluminium

| Dł. całkowita mm | Nr art. | JS | EUR | KO |
|------------------|----------------------|----|--------------|--------|
| 120 | 40 00 812 533 | 1 | 66,93 | ▶ L008 |

ROTHENBERGER



Przyrząd do frezowania gniazd zaworów

łatwe i szybkie zastosowanie polegające na dokładnym frezowaniu gniazd nieszczelnych zaworów kurkowych wodnych · cylindrycznie stopniowane mocowanie gwintowane, pasujące do wszystkich popularnych elementów armatury · możliwość regulacji nacisku frezów pozwala na precyzyjną pracę dzięki sprężynie i śrubie regulacyjnej urządzenie podstawowe z frezami 3/8" - 1/2" - 3/4" - 1" i 3 uszczelki w skrzynce z blachy stalowej

| Obszar roboczy mm (cale) | Nr art. | JS | EUR | KO |
|------------------------------|----------------------|----|---------------|--------|
| 9,53 - 25,4 (3/8 - 1) | 40 00 812 551 | 1 | 115,31 | ▶ L535 |

KNIPEX



Obcinak do rur i węży gumowych

główka chromowana · obcinak z ciągliwego, tworzywa sztucznego wzmocnianego włóknom szklanym · Nóż z bardzo wytrzymałej stali specjalnej, hartowanej w oleju i odpuszczanej · do cięcia rur z tworzywa sztucznego o cienkich ściankach (np. rur pancernych z tworzywa sztucznego) i węży, również wzmocnionych siatką, z tworzywa i gumy o maks. śred. zewn. 25 mm · nie nadają się do przecinania kabli · ze sprężyną otwierającą i zapadką

| Zakres cięcia mm | Dł. całkowita mm | Nr art. | JS | EUR | KO |
|------------------|------------------|----------------------|----|--------------|--------|
| śred. 25 | 185 | 40 00 812 642 | 1 | 36,60 | ▶ L514 |

KNIPEX



PROMAT



40 00 812 652

40 00 812 653

Nożyce do rur z tworzywa sztucznego

- do cięcia PE, PP, PB, PEX, MLP/MSR, VPE, CPVC, PCW i PVDF
- łatwe, szybkie i precyzyjne cięcie przy minimalnym nakładzie pracy dzięki lepszemu przenoszeniu siły
- natychmiastowa wymiana ostrza bez użycia narzędzi
- z ciśnieniowego odlewu magnezu, wyjątkowo lekkie i wytrzymałe
- ostrze Inox (produkcja Solingen/Niemcy) o najwyższej jakości i trwałości z optymalną geometrią ostrza i powłoką antyadhezyjną
- opatentowane

| Wersja | Zakres cięcia mm | Nr art. | JS | EUR | KO |
|-----------------------------------|------------------|----------------------|----|--------------|--------|
| automatyczne cofanie ostrza | 0 - 35 | 40 00 812 652 | 1 | 33,01 | ▶ B591 |
| szybkie cofanie ostrza jedną ręką | 0 - 42 | 40 00 812 653 | 1 | 43,26 | ▶ B591 |
| szybkie cofanie ostrza jedną ręką | 0 - 50 | 40 00 812 669 | 1 | 49,96 | ▶ B591 |

Ostrze zapasowe

| Pasuje do mm | Nr art. | JS | EUR | KO |
|--------------|----------------------|----|--------------|--------|
| 35 | 40 00 812 654 | 1 | 15,35 | ▶ B591 |
| 42 | 40 00 812 668 | 1 | 18,03 | ▶ B591 |
| 50 | 40 00 812 670 | 1 | 20,55 | ▶ B591 |

PATENTED

Szcypce do rur kompozytowych

do cięcia rur kombinowanych o śred. 12,0 - 25,00 mm oraz do cięcia elastycznych rur ochronnych o śred. 18,0 - 35,0 mm bez uszkodzenia znajdującej się wewnątrz rury · możliwość zainstalowania trzpienia kalibracyjnego np. dla rur warstwowych Geberit śred. 11,5 i 15,0 mm · korpus narzędzia: stal elektryczna chromowo-wanadowa wysokiej jakości, hartowana w oleju · nóż: specjalna stal narzędziowa, hartowana w oleju, wymienny · bardzo wytrzymała stal specjalna, hartowana w oleju i odpuszczana

| Dł. całkowita mm | Nr art. | JS | EUR | KO |
|------------------|----------------------|----|--------------|--------|
| 210 | 40 00 794 681 | 1 | 74,46 | ▶ L514 |

ROTHENBERGER

Nożyce do tworzywa sztucznego ROCUT®
do łatwego cięcia rur z PP, PE, PB i PVDF



| Zakres cięcia mm | Nr art. | JS | EUR | KO |
|------------------|---------------|----|--------|--------|
| 0 - 32 | 40 00 812 645 | 1 | 36,00 | ▶ L535 |
| 0 - 42 | 40 00 812 646 | 1 | 53,51 | ▶ L535 |
| 0 - 63 | 40 00 812 647 | 1 | 144,15 | ▶ L535 |

RIDGID

Nożyce do rur z tworzywa sztucznego
do cięcia PE, PP, PB, PEX, MLP/MSR, VPE, CPVC, PVC i PVDF - łatwe, szybkie i precyzyjne cięcie przy minimalnym nakładzie pracy dzięki lepszemu przenoszeniu siły - obrotowe ostrze przedłuża trwałość narzędzia o 100%



| Zakres cięcia mm | Do rur mm (cale) | Nr art. | JS | EUR | KO |
|------------------|------------------------|---------------|----|-------|--------|
| 3 - 42 | 3,18 - ? (1/8 - 1 5/8) | 40 00 785 000 | 1 | 28,08 | ▶ L533 |

Ostrze zapasowe

| Pasuje do mm | Nr art. | JS | EUR | KO |
|--------------|---------------|----|------|--------|
| 3 - 42 | 40 00 785 020 | 1 | 8,88 | ▶ L533 |

ROTHENBERGER



40 00 812 648



40 00 781 243



40 00 812 649



40 00 781 078



40 00 812 650



40 00 812 651



40 00 781 017

Nożyce do tworzywa sztucznego ROCUT®

do precyzyjnego i łatwego cięcia rur PP, PE, PEX, PB i PVDF - wytrzymałe wykonanie - precyzyjne przenoszenie siły i prowadzony w sposób wymuszony posuw cięcia - automatyczne, kontrolowane otwieranie noża za naciśnięciem przycisku

| Typ | Zakres cięcia mm | Nr art. | JS | EUR | KO |
|-------------------------|------------------|---------------|----|--------|--------|
| TC Professional | 0 - 26 | 40 00 812 648 | 1 | 30,85 | ▶ L535 |
| TC 32 Professional | 0 - 32 | 40 00 781 243 | 1 | 45,27 | ▶ L535 |
| PS 35 | 6 - 35 | 40 00 781 076 | 1 | 50,42 | ▶ L535 |
| TC 42 Professional | 0 - 42 | 40 00 812 649 | 1 | 51,45 | ▶ L532 |
| PS 26 / 42 S regulowane | 6 - 42 | 40 00 781 078 | 1 | 78,23 | ▶ L535 |
| TC 50 Professional | 0 - 50 | 40 00 812 650 | 1 | 75,14 | ▶ L532 |
| TC 75 Professional | 0 - 75 | 40 00 812 651 | 1 | 195,65 | ▶ L532 |
| TC 63 Professional | 0 - 63 | 40 00 781 017 | 1 | 113,25 | ▶ L535 |

RIDGID

ORIGINAL LOWE



Nożyce z grzechotką do tworzywa sztucznego
do cięcia rur PVC, CPVC, PEX, przewodów giętkich polietylenowych i gumowych - mniejszy nakład siły podczas cięcia twardych tworzyw dzięki mechanizmowi grzechotki - szybka wymiana ostrza bez użycia narzędzi

| Zakres cięcia mm | Do rur mm (cale) | Nr art. | JS | EUR | KO |
|------------------|------------------------|---------------|----|--------|--------|
| 3 - 63 | 3,18 - ? (1/8 - 2.3/8) | 40 00 785 056 | 1 | 118,35 | ▶ L533 |

Ostrze zapasowe

| Pasuje do mm | Nr art. | JS | EUR | KO |
|--------------|---------------|----|-------|--------|
| 3 - 63 | 40 00 785 022 | 1 | 42,89 | ▶ L533 |



Nożyce do cięcia skosów LÖWE 3101

chromowane na wysoki połysk - dwa stojące ograniczniki pod kątem 45° - Grubość cięcia maks. 15 mm - ostrze zabezpieczone przed korozją i mające powłokę antyadhezyjną

| Di. całkowita mm | Długość ostrza mm | Nr art. | JS | EUR | KO |
|------------------|-------------------|---------------|----|-------|--------|
| 215 | 50 | 40 00 814 570 | 1 | 41,30 | ▶ F591 |

ORIGINAL LOWE

Ostrze 3001/B

do nożyc do cięcia skosów 3101 - Ostrze zabezpieczone przed korozją i mające powłokę antyadhezyjną

JS = 1 szt./blister

Ostrze zapasowe - JS = 1 szt./blister

| Nr art. | JS | EUR | KO |
|---------------|----|-------|--------|
| 40 00 814 568 | 1 | 14,52 | ▶ F591 |

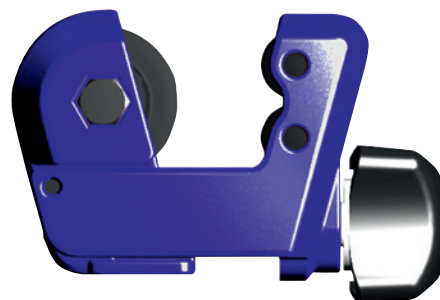




Nożyce do uszczelek 4104/VR

z wycięciem w kształcie V · do wykrawania otworów w profilach uszczelniających przy krawędziach zewnętrznych · z rolką wciągającą · uszczelka może być łatwo wciągnięta do nakrętki · do obróbki gumy ·
Kształt/zastosowanie: uszczelki okienne

| Długość mm | Nr art. | JS | EUR | KO |
|------------|---------------|----|--------|--------|
| 230 | 40 00 814 565 | 1 | 143,58 | ► F591 |



Mały przecinak do rur

do rur metalowych o cienkich ściankach · idealny do pracy w wąskich i trudno dostępnych miejscach · rdzeń i gałka z odlewu cynkowego · z ergonomiczną gałką · z trzpieniem ze stali stopowej · kółko tnące ze stali DIN 100Cr6, oksydowane na czarno, śred. 19 mm · **zamienne kółko tnące w gałce** · malowany proszkowo · wymiana kółka tnącego bez użycia narzędzi

zamienne kółko tnące patrz nr art. 40 00 812 625

| Dł. całkowita mm | Zakres pracy mm | Do rur mm (cale) | Nr art. | JS | EUR | KO |
|------------------|-----------------|----------------------------|---------------|----|-------|--------|
| 50 | 3 - 30 | 3,18 - 28,58 (1/8 - 1 1/8) | 40 00 812 601 | 1 | 15,71 | ► B591 |

Mały przecinak do rur

do cięcia rur aluminiowych, miedzianych i stalowych o cienkich ściankach · rdzeń, suwak i gałka z odlewu cynkowego · **z 1 kółkiem tnącym** · z systemem ICS · wymiana kółka tnącego bez użycia narzędzi · z trzpieniem ze stali stopowej · ergonomiczna gałka · bardzo zredukowany promień pracy · kółko tnące ze stali DIN 100Cr6, oksydowane na czarno, śred. 19 mm · malowany proszkowo

zamienne kółko tnące patrz nr art. 40 00 812 625

| Dł. całkowita mm | Zakres pracy mm | Do rur mm (cale) | Nr art. | JS | EUR | KO |
|------------------|-----------------|--------------------------|---------------|----|-------|--------|
| 50 | 3 - 16 | 3,18 - 15,88 (1/8 - 5/8) | 40 00 812 613 | 1 | 11,48 | ► B591 |



40 00 781 038



Przecinak do rur miedzianych

do rur miedzianych, mosiężnych, aluminiowych i stalowych o cienkich ściankach · dwie rolki oporowe z wgłębieniem do cięcia blisko kołnierza · z powłoką Duramat

| Model | Zakres pracy mm | Do rur mm (cale) | Nr art. | JS | EUR | KO |
|----------------|-----------------|--------------------------|---------------|----|-------|--------|
| MINICUT I Pro | 3 - 16 | 3,18 - 15,88 (1/8 - 5/8) | 40 00 781 038 | 1 | 17,97 | ► L535 |
| MINICUT II Pro | 6 - 22 | 6,35 - 22,23 (1/4 - 7/8) | 40 00 781 039 | 1 | 19,00 | ► L535 |



Przecinak do rur Minicut 2000

łatwe regulowanie nacisku za pomocą dużej gałki radełkowanej i poręcznego kształtu konstrukcji · do rur miedzianych, mosiężnych, aluminiowych i stalowych o cienkich ściankach · monoblokowa technologia wykonania umożliwia precyzję w pracy

| Zakres pracy mm | Do rur mm (cale) | Nr art. | JS | EUR | KO |
|-----------------|-------------------|---------------|----|-------|--------|
| 6 - 22 | 22,23 (1/4 - 7/8) | 40 00 781 031 | 1 | 23,64 | ► L535 |



Mały przecinak do rur Mini Max

do rur miedzianych · idealny do pracy w wąskich i trudno dostępnych miejscach · rdzeń z odlewu cynkowego · dwie rolki oporowe z wgłębieniem · cięcie blisko kołnierza · łatwe regulowanie nacisku za pomocą dużej gałki radełkowanej i poręcznego kształtu konstrukcji o bardzo małym promieniu pracy

zamienne kółko tnące patrz nr art. 40 00 812 638

| Dł. całkowita mm | Zakres pracy mm | Do rur mm (cale) | Nr art. | JS | EUR | KO |
|------------------|-----------------|----------------------------|---------------|----|-------|--------|
| 50 | 3 - 28 | 3,18 - 28,58 (1/8 - 1 1/8) | 40 00 812 617 | 1 | 29,30 | ► L535 |



ROTHENBERGER

NOWOŚĆ



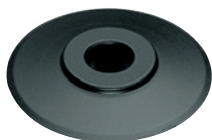
40 00 781 245

Teleskopowy przecinak do rur TC 42 PRO

42 PRO MSR do rur wielowarstwowych, 42 PRO PVC do rur PVC · praca w ograniczonej przestrzeni, spójny, o bardzo małym promieniu roboczym 123 mm · cięcie pod kątem prostym i bez zadziorów, dokładne prowadzenie teleskopowe · łatwe i szybkie dostosowanie do zakresu działania dzięki synchronicznemu posuwowi i obracaniu · ergonomiczny zoptymalizowany uchwyt · zintegrowany chowany gratownik wewnętrzny do rur **dostępne zamienne kółko tnące w uchwycie**

| Model | Zakres pracy mm | Do rur mm (cale) | Nr art. | JS | EUR | KO |
|---------------|-----------------|----------------------|---------------|----|-------|--------|
| TC 42 PRO MSR | 6 - 42 | 6,35 - (1/4 - 1 5/8) | 40 00 781 245 | 1 | 58,14 | ▶ L532 |
| TC 42 PRO PVC | 6 - 42 | 6,35 - (1/4 - 1 5/8) | 40 00 781 244 | 1 | 59,17 | ▶ L532 |

ROTHENBERGER



Zamienne kółko tnące

ze stali wysokostopowej, hartowanej

JS = 1 karton po 5 sztuk

Zamienne kółko tnące

| Pasuje do mm | Rozmiar Ø | Pasuje do przecinaka do rur | Nr art. | JS | EUR | KO |
|---------------------------|-----------|---|---------------|----|---------------------|--------|
| rury ze stali nierdzewnej | 18,5 | nr art... 40 00 812 640 + 40 00 812 655 + 40 00 781 246 | 40 00 812 641 | 1 | 39,09 ¹⁾ | ▶ L535 |

¹⁾ Cena za kartę

RIDGID



Zamienne kółko tnące

do cięcia rur ze stali nierdzewnej · z łożyskiem kulkowym

Zamienne kółko tnące

| Pasuje do przecinaka do rur | Nr art. | JS | EUR | KO |
|------------------------------|---------------|----|-------|--------|
| 40 00 801 017, 40 00 801 018 | 40 00 785 015 | 1 | 22,29 | ▶ L533 |

PROMAT



Przecinak do rur

do cięcia rur aluminiowych, miedzianych i stalowych o cienkich ściankach · rdzeń, suwak i gałka z odlewem cynkowego · z systemem ICS · wymiana kółka tnącego bez użycia narzędzi · z trzpieniem ze stali stopowej · ergonomiczny uchwyt · kółko tnące ze stali DIN 100Cr6, oksydowane na czarno, śred. 19 mm · malowany proszkowo · z 1 zamiennym kółkiem tnącym

zamienne kółko tnące patrz nr art. 40 00 812 625

| Dł. całkowita mm | Zakres pracy mm | Do rur mm (cale) | Nr art. | JS | EUR | KO |
|------------------|-----------------|----------------------------|---------------|----|-------|--------|
| 120 | 3 - 35 | 3,18 - 34,93 (1/8 - 1 3/8) | 40 00 812 614 | 1 | 17,25 | ▶ B591 |

ROTHENBERGER



Przecinak do rur Tube Cutter INOX

bardzo stabilny teleskopowy przecinak do dokładnego cięcia rur ze stali nierdzewnej · łatwe i szybkie dostosowanie do zakresu działania · dwie rolki prowadzące z wgłębieniem · chowany gratownik wewnętrzny do rur · zamienne kółko tnące **patrz nr art. 40 00 812 641**

| Model | Zakres pracy mm | Do rur mm (cale) | Nr art. | JS | EUR | KO |
|----------------|-----------------|----------------------------|---------------|----|-------|--------|
| INOX TC 35 | 6 - 35 | 6,35 - 34,93 (1/4 - 1 3/8) | 40 00 812 640 | 1 | 36,00 | ▶ L532 |
| INOX TC 42 Pro | 6 - 42 | 6,35 (1/4 - 1 5/8) | 40 00 781 246 | 1 | 80,80 | ▶ L532 |

RIDGID



Przecinak do rur ze stali nierdzewnej

specjalnie zaprojektowany do cięcia rur ze stali nierdzewnej oraz stali C · kółko tnące z łożyskami kulkowymi · rolki prowadzące na łożysku kulkowym do szybkiego i prostego cięcia · **zamienne kółko tnące z łożyskiem w gałce**

| Dł. całkowita mm | Zakres pracy mm | Do rur mm (cale) | Nr art. | JS | EUR | KO |
|------------------|-----------------|----------------------------|---------------|----|-------|--------|
| 200 | 6 - 35 | 6,35 - 34,93 (1/4 - 1 3/8) | 40 00 801 017 | 1 | 62,37 | ▶ L533 |
| 215 | 6 - 65 | 6,35 - 52,32 (1/4 - 2 5/8) | 40 00 801 018 | 1 | 92,66 | ▶ L533 |

PROMAT



Kompaktowy przecinak do rur

do metalowych rur o cienkich ściankach z aluminium, miedzi + INOX do maks. 2 mm · korpus z magnezu · suwak i uchwyt z odlewem cynkowego · trzpień ze stali stopowej z szybkim posuwem · prowadzenie czterorolkowe z wyciąganym ostrzem do gratowania NOGA · kółko tnące ze stali DIN 100Cr6, oksydowane na czarno, śred. 19 mm · malowany proszkowo · wymiana kółka tnącego bez użycia narzędzi · **zamienne kółko tnące w uchwycie**

Zapassowe noże krążkowe patrz art. nr 40 00 812 625

zamienne kółko tnące patrz nr art. 40 00 812 625

Zapassowa noże krążkowe dostępne na zapytanie

| Dł. całkowita mm | Zakres pracy mm | Do rur mm (cale) | Nr art. | JS | EUR | KO |
|------------------|-----------------|----------------------------|---------------|----|-------|--------|
| 195 | 3 - 35 | 3,18 - 34,93 (1/8 - 1 3/8) | 40 00 812 622 | 1 | 30,85 | ▶ B591 |
| 195 | 3 - 45 | 3,18 - 44,45 (1/8 - 1 3/4) | 40 00 812 623 | 1 | 35,79 | ▶ B591 |



40 00 812 635

Przecinak do rur Tube Cutter

stabilny teleskopowy przecinak do rur miedzianych i rur z miękkiej stali · łatwe i szybkie dostosowanie do zakresu działania · dwie rolki prowadzące z wgłębieniem · chowany gratownik wewnętrzny do rur · zamienne kółko tnące w uchwycie



40 00 781 247

| Model | Zakres pracy mm | Do rur mm (cale) | Obszar zastosowania | Nr art. | JS | EUR | KO |
|------------|-----------------|-----------------------------------|---|----------------------|----|--------------|--------|
| 35 DURAMAG | 6 - 35 | 6,35 - 34,93 (1/4 - 1 3/8) | Cu, Ms, AL, cienkości. do rur stalowych | 40 00 812 635 | 1 | 31,88 | ▶ L532 |
| TC 42 Pro | 6 - 42 | 6,35 (1/4 - 1 5/8) | Cu, Ms, AL, cienkości. do rur stalowych | 40 00 781 247 | 1 | 53,51 | ▶ L532 |

Zamienne kółko tnące - JS = 1 karton po 5 sztuk

| Pasuje do | Nr art. | JS | EUR | KO |
|---|----------------------|----|---------------------------|--------|
| do rur stalowych, miedzianych, mosiężnych, aluminiowych i stalowych o cienkich ściankach ¹⁾ Cena za kartę | 40 00 812 638 | 1 | 24,67¹⁾ | ▶ L535 |



Przecinak do rur

z zamkniętą prowadnicą · do cięcia **miedzi twardej i miękkiej, aluminium, rur mosiężnych i warstwowych** · idealny do prac w trudno dostępnych miejscach · gratownik składany

zamienne kółko tnące patrz nr art. 40 00 785 017

| Dł. całkowita mm | Zakres pracy mm | Do rur mm (cale) | Nr art. | JS | EUR | KO |
|------------------|-----------------|----------------------------|----------------------|----|--------------|--------|
| 140 | 3 - 35 | 3,18 - 34,93 (1/8 - 1 3/8) | 40 00 785 006 | 1 | 46,73 | ▶ L533 |



Przecinak do rur

możliwość szybkiej regulacji · do rur metalowych · idealny do pracy w wąskich i trudno dostępnych miejscach · łatwe i szybkie dostosowanie do zakresu działania · ułatwiająca obsługę hartowane części zużywalne i części ślizgowe z łożyskiem wzdluznym · **zamienne kółko tnące w gałce zamienne kółko tnące patrz nr art. 40 00 785 017 oraz 40 00 785 018**

| Dł. całkowita mm | Zakres pracy mm | Do rur mm (cale) | Nr art. | JS | EUR | KO |
|------------------|-----------------|------------------------|----------------------|----|--------------|--------|
| 229 | 6 - 42 | 6,35 - ? (1/4 - 1 7/8) | 40 00 785 007 | 1 | 80,95 | ▶ L533 |



Zamienne kółko tnące

| Pasuje do przecinaka do rur | Ø zewn. mm | Otwór mm | Grubość mm | Nr art. | JS | EUR | KO |
|---|------------|----------|------------|----------------------|----|-------------|--------|
| 40 00 785 006, 40 00 785 007, 40 00 785 025 | 18,7 | 4,8 | 3 | 40 00 785 017 | 1 | 8,67 | ▶ L533 |
| 40 00 785 007 | 19,2 | 4,8 | 3 | 40 00 785 018 | 1 | 9,98 | ▶ L533 |



Automatyczny przecinak teleskopowy do rur

do rur miedzianych, mosiężnych, aluminiowych i stalowych o cienkich ściankach · prowadzenie grzechotki teleskopowej z automatycznym cofaniem się sprężyny · wysuwany gratownik wewnętrzny i zamienne kółko tnące w uchwycie

zamienne kółko tnące patrz nr art. 40 00 812 638

| Zakres pracy mm | Do rur mm (cale) | Nr art. | JS | EUR | KO |
|-----------------|-----------------------------------|----------------------|----|---------------|--------|
| 6 - 67 | 6,35 - 52,32 (1/4 - 2 5/8) | 40 00 812 659 | 1 | 108,10 | ▶ L535 |



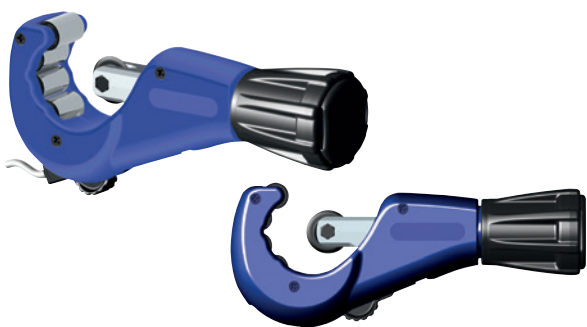
Przecinak do rur z grzechotką

z zamkniętą prowadnicą · zapobiega osadzeniu się i zakleszczaniu · z mechanizmem szybkiej obsługi · do cięcia **miedzi twardej i miękkiej, aluminium, rur mosiężnych i warstwowych** · gratownik składany · z zamiennym kółkiem tnącym
zamienne kółko tnące patrz nr art. 40 00 785 017

| Zakres pracy mm | Do rur mm (cale) | Nr art. | JS | EUR | KO |
|-----------------|------------------------|----------------------|----|---------------|--------|
| 6 - 60 | 6,35 - ? (1/4 - 2 3/8) | 40 00 785 025 | 1 | 116,29 | ▶ L533 |



PROMAT



Kompaktowy przecinak do rur

do metalowych rur o cienkich ściankach, specjalnie do dokładnego cięcia rur ze stali nierdzewnej · korpus z magnez · suwak i uchwyt z odlewem cynkowego · trzpień ze stali stopowej z szybkim posuwem · 4 rolki prowadzące z łożyskiem igielkowym ze stali INOX · nóż krążkowy z łożyskiem igielkowym ze specjalną geometrią cięcia do rur V2A/ INOX · z wyciąganym ostrzem go gratowania NOGA · kółko tnące ze stali DIN 100Cr6, oksydowane na czarno, śred. 19 mm · malowany proszkowo · wymiana kółka tnącego bez użycia narzędzi · **zamienne kółko tnące w galce**

Zapassowe noże krążkowe patrz art. nr 40 00 812 625

Zapassowa noże krążkowe dostępne na zapytanie

| Dł. całkowita mm | Zakres pracy mm | Do rur mm (cale) | Nr art. | JS | EUR | KO |
|------------------|-----------------|--------------------------------------|----------------------|----|--------------|--------|
| 195 | 3 - 35 | 3,18 - 34,93 (1/8 - 1 3/8) | 40 00 812 609 | 1 | 40,58 | ▶ B591 |

Zamienne kółko tnące

| Pasuje do rura INOX | Nr art. | JS | EUR | KO |
|---------------------|----------------------|----|-------------|--------|
| | 40 00 812 624 | 10 | 3,97 | ▶ B591 |

ROTHENBERGER



Przecinak do rur INOX SUPER 2"

do cięcia rur ze stali szlachetnej · cięcie na zewnątrz bez zadziorów · kółko tnące śred. 31,5 mm

| Dł. całkowita mm | Zakres pracy mm | Do rur mm (cale) | Nr art. | JS | EUR | KO |
|------------------|-----------------|---------------------------------|----------------------|----|---------------|--------|
| 400 | 10 - 60 | 3,18 - 50,8 (1/8 - 2) | 40 00 812 657 | 1 | 129,73 | ▶ L535 |

Zamienne kółko tnące - JS = 1 karton po 2 sztuki

| Pasuje do rury ze stali nierdzewnej | Nr art. | JS | EUR | KO |
|-------------------------------------|----------------------|----|---------------------------|--------|
| | 40 00 812 658 | 1 | 31,88¹⁾ | ▶ L535 |

¹⁾ Cena za kartę

ROTHENBERGER



Przecinak do rur stalowych Super 2"

szerokie rolki do bezpiecznego prowadzenia noża krążkowego po rurze · prosta regulacja nacisku do optymalnego przenoszenia siły na rurę

| Zakres pracy mm | Do rur mm (cale) | Nr art. | JS | EUR | KO |
|-----------------|----------------------------------|----------------------|----|---------------|--------|
| 10 - 60 | 3,18 - 50,80 (1/8 - 2) | 40 00 781 029 | 1 | 112,22 | ▶ L535 |

Zamienne kółko tnące - JS = 1 karton po 2 sztuki

| Pasuje do do rur stalowych | Nr art. | JS | EUR | KO |
|----------------------------|----------------------|----|---------------------------|--------|
| | 40 00 781 059 | 1 | 26,73¹⁾ | ▶ L535 |

¹⁾ Cena za kartę

ROTHENBERGER



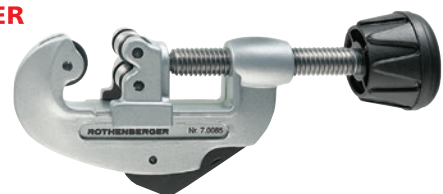
Przecinak do rur miedzianych Tube Cutter 30 PRO

do rur miedzianych, mosiężnych, aluminiowych i stalowych o cienkich ściankach · składany gratownik wewnętrzny i zamienne kółko tnące w uchwycie · z powłoką Duramat

zamienne kółko tnące patrz nr art. 40 00 812 638

| Zakres pracy mm | Do rur mm (cale) | Nr art. | JS | EUR | KO |
|-----------------|-----------------------------------|----------------------|----|--------------|--------|
| 3 - 30 | 3,18 - 34,93 (1/8 - 1 3/8) | 40 00 781 047 | 1 | 23,64 | ▶ L531 |

ROTHENBERGER



Przecinak do rur Tube Cutter 30 PRO INOX

do dokładnego obcinania rur ze stali nierdzewnej · składany gratownik wewnętrzny i zamienne kółko tnące w uchwycie · zawsze gotowy do pracy · dwie rolki oporowe z wgłębieniem · cięcie blisko kolnierza

zamienne kółko tnące patrz nr art. 40 00 812 641

| Dł. całkowita mm | Zakres pracy mm | Do rur mm (cale) | Nr art. | JS | EUR | KO |
|------------------|-----------------|--------------------------------------|----------------------|----|--------------|--------|
| 150 | 3 - 30 | 3,18 - 28,58 (1/8 - 1 1/8) | 40 00 812 655 | 1 | 38,06 | ▶ L535 |

PROMAT



Przecinak do rur do rur stalowych

rdzeń z kutej stali · suwak z ciśnieniowego odlewem cynkowego · uchwyt z tworzywa sztucznego · z 2 rolkami prowadzącymi · sprężynowy system dociskowy gwarantuje lepsze cięcie i dłuższą żywotność kółek tnących · kółko tnące ze stali DIN 100Cr6, oksydowane na czarno, śred. 31 mm · wymiana kółka tnącego bez użycia narzędzi

zamienne kółko tnące patrz nr art. 40 00 812 628

| Dł. całkowita mm | Zakres pracy mm | Do rur mm (cale) | Nr art. | JS | EUR | KO |
|------------------|-----------------|---------------------------------|----------------------|----|--------------|--------|
| 390 | 10 - 60 | 3,18 - 50,8 (1/8 - 2) | 40 00 812 615 | 1 | 72,20 | ▶ B591 |

ROTHENBERGER



Przecinak do rur stalowych Enorm 4"

szerokie rolki do bezpiecznego prowadzenia noża krążkowego po rurze · prosta regulacja nacisku do optymalnego przenoszenia siły na rurę · długi okres użytkowania · hartowane kółko tnące ze stali wysokostopowej

| Zakres pracy mm | Do rur mm (cale) | Nr art. | JS | EUR | KO |
|-----------------|-----------------------------|----------------------|----|---------------|--------|
| 60 - 115 | 50,8 - 101,6 (2 - 4) | 40 00 781 063 | 1 | 284,23 | ▶ L535 |

Zamienne kółko tnące - JS = 1 karton po 2 sztuki

| Pasuje do stal wysokostopowa | Nr art. | JS | EUR | KO |
|------------------------------|----------------------|----|---------------------------|--------|
| | 40 00 781 064 | 1 | 45,27¹⁾ | ▶ L535 |

¹⁾ Cena za kartę

PROMAT



Zamienne kółko tnące

stalowe DIN 100Cr6, oksydowane na czarno · do przecinaka do rur

| Rozmiar Ø mm | Pasuje do przecinaka do rur | Nr art. | JS | EUR | KO |
|--------------|---|----------------------|----|--------------------------|------|
| 19 | nr art. 40 00 812 601, 40 00 812 613, 40 00 812 614, 40 00 812 622, 40 00 812 623 | 40 00 812 625 | 10 | 3,35¹⁾ | B591 |
| 31 | nr art. 40 00 812 615 | 40 00 812 628 | 10 | 5,61¹⁾ | B591 |

¹⁾ Cena jednostkowa

PROMAT



Kompaktowy przecinak do rur

do cięcia rur z tworzywa sztucznego · rdzeń z odlewu aluminiowego · suwak i uchwyt z odlewu cynkowego · z 2 kółkami tnącymi · 1 zamontowane + **1 zamienne kółko tnące w nasadce uchwytu** · z systemem ICS · wymiana kółka tnącego bez użycia narzędzi · z 4 rolkami prowadzącymi · z szybkim posuwem · wbudowane ostrze do gratowania NOGA · może zostać całkowicie wyciągnięte · ergonomiczny uchwyt · kółko tnące ze stali DIN 42CrM04, czarne, śred. 30 mm · malowany proszkowo
Kółka zapasowe patrz art. nr. 40 00 812 603

| Dł. całkowita mm | Zakres pracy mm | Do rur mm (cale) | Nr art. | JS | EUR | KO |
|------------------|-----------------|----------------------------------|----------------------|----|--------------|------|
| 260 | 6 - 76 | 6,35 - 76,20 (1/4 - 3) | 40 00 812 612 | 1 | 58,61 | B591 |

Zamienne kółko tnące

| Pasuje do | Nr art. | JS | EUR | KO |
|--|----------------------|----|--------------------------|------|
| rury z tworzywa sztucznego i rury wielowarstwowych | 40 00 812 603 | 10 | 4,79¹⁾ | B591 |

¹⁾ Cena jednostkowa

RIDGID



Przecinak do rur

do rur stalowych · z 4 nożami krążkowymi · do cięcia bez zadziorów rur stalowych w strefach, w których niemożliwe jest wykonanie pełnego obrotu

| Dł. całkowita mm | Zakres pracy mm | Do rur mm (cale) | Nr art. | JS | EUR | KO |
|------------------|-----------------|----------------------------------|----------------------|----|---------------|------|
| 455 | 20 - 50 | 19,5 - 50,80 (3/4 - 2) | 40 00 785 024 | 1 | 260,59 | L533 |

ROTHENBERGER



Przecinak teleskopowy do rur z grzechotką Inox Tube Cutter

szybka regulacja dzięki mechanizmowi teleskopowo-zapadkowemu · z automatycznym cofaniem się sprężyny · z 12 łożyskami kulkowymi · metalowa obudowa z aluminium, z powłoką Duramant

| Zakres pracy mm | Do rur mm (cale) | Nr art. | JS | EUR | KO |
|-----------------|--------------------------------------|----------------------|----|---------------|------|
| 10 - 60 | 6,35 - 51,05 (1/4 - 2 1/8) | 40 00 781 036 | 1 | 102,95 | L531 |

Zamienne kółko tnące - JS = 1 karton po 2 sztuki

| Pasuje do | Nr art. | JS | EUR | KO |
|---------------------------|----------------------|----|---------------------------|------|
| rury ze stali nierdzewnej | 40 00 781 037 | 1 | 32,91¹⁾ | L535 |

¹⁾ Cena za kartę

RIDGID

NOWOŚĆ



Przecinak do rur z grzechotką (2 w 1) 118 Autofeed™

specjalnie skonstruowany do stosowania w ciasnych miejscach lub w przypadku ograniczonych możliwości, kiedy nie ma możliwości ręcznego zastosowania mini przecinaka do rur · wersja 2 w 1 może zostać zastosowana do przecinania rur bez lub z grzechotką

zestaw obejmuje: zamienne kółko tnące w galce

| Zakres pracy mm | Do rur " | Nr art. | JS | EUR | KO |
|-----------------|-------------|----------------------|----|--------------|------|
| 6 - 28 | 1/4 - 1 1/8 | 40 00 801 016 | 1 | 39,75 | L533 |

ROTHENBERGER



Gratownik wewnętrzny/zewnętrzny

do rur z miedzi i tworzyw sztucznych

| Ø mm | Do rur mm (cale) | Nr art. | JS | EUR | KO |
|--------|--------------------------------------|----------------------|----|--------------|------|
| 4 - 36 | 3,18 - 34,93 (1/8 - 1 3/8) | 40 00 812 425 | 1 | 11,28 | L535 |

ROTHENBERGER



40 00 781 062

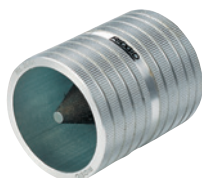
40 00 781 061

Gratownik wewnętrzny/zewnętrzny

łatwe i szybkie okrawanie · do rur z miedzi, stali i stali szlachetnej (Inox) · z oszlifowanymi ostrzami z hartowanej stali specjalnej · prace bezdrganiowe

| Ø mm | Do rur mm (cale) | Nr art. | JS | EUR | KO |
|---------|--------------------------------------|----------------------|----|--------------|--------|
| 6 - 35 | 6,35 - 34,93 (1/4 - 1 3/8) | 40 00 781 061 | 1 | 39,09 | ▶ L532 |
| 10 - 54 | 12,7 - 50,8 (1/2 - 2) | 40 00 781 062 | 1 | 47,33 | ▶ L532 |

RIDGID



Gratownik wewnętrzny/zewnętrzny

obudowa z aluminium odlewane pod ciśnieniem, stożek ze stali hartowanej · do profesjonalnej obróbki stali szlachetnej, stali, miedzi i aluminium

| Krawędzie tnące mm | Długość mm | Zakres pracy mm | Do rur mm (cale) | Nr art. | JS | EUR | KO |
|--------------------|------------|-----------------|-------------------------------|----------------------|----|--------------|--------|
| 36 | 55 | 6 - 36 | 6,35 - 31,75 (1/4 - 1 1/4) | 40 00 785 005 | 1 | 57,31 | ▶ L533 |

ROTHENBERGER



Giętarka Minibend

przyrząd do obsługi oburęcznej, możliwość gięcia rur z miękkiej miedzi, mosiądzu, aluminium i stali precyzyjnej o grubości 6 – 8 – 10 mm · nadaje się do zastosowania w chłodnictwie, technice klimatyzacyjnej, technice transportu oleju, motoryzacji, hydraulice i pneumatyce

| Nr art. | JS | EUR | KO |
|----------------------|----|--------------|--------|
| 40 00 812 660 | 1 | 68,96 | ▶ L535 |

ROTHENBERGER

NOWOŚĆ



Giętarka dwuręczna

do precyzyjnego wyginania rur do 180° z miękkiej miedzi, aluminium i stali precyzyjnej · z zaciskiem · lekka konstrukcja

| Do rury Ø mm | Promień mm | Dł. całkowita mm | Nr art. | JS | EUR | KO |
|--------------|------------|------------------|----------------------|----|---------------|--------|
| 6 | 18 | 305 | 40 00 781 241 | 1 | 73,59 | ▶ L535 |
| 10 | 30 | 390 | 40 00 781 242 | 1 | 88,53 | ▶ L535 |
| 12 | 36 | 390 | 40 00 781 022 | 1 | 99,34 | ▶ L535 |
| 15 | 54 | 450 | 40 00 781 058 | 1 | 119,43 | ▶ L535 |

RIDGID



Giętarka dźwigniowa Serie 400

do gięcia miedzi, stali i stali nierdzewnej do grubości ścianki do 1,5 mm pod kątem maks. 180° · absorbujący olej element ślizgowy zapewnia optymalne przeniesienie siły · komfortowa obsługa dzięki przesuniętym, miękkim uchwytem · komfortowa obsługa dzięki przesuniętym, miękkim uchwytem

| Dł. całkowita mm | Do rury Ø mm | Promień kolanka mm | Nr art. | JS | EUR | KO |
|------------------|--------------|--------------------|----------------------|----|---------------|--------|
| 260 | 6 | 16 | 40 00 785 050 | 1 | 100,98 | ▶ L533 |
| 417 | 8 | 24 | 40 00 785 051 | 1 | 119,27 | ▶ L533 |
| 370 | 10 | 24 | 40 00 785 052 | 1 | 125,76 | ▶ L533 |
| 525 | 12 | 38 | 40 00 785 053 | 1 | 171,08 | ▶ L533 |

GEDORE
WERKZEUGE FÜR'S LEBEN

NOWOŚĆ

Zestaw z giętarką ręczną do rur

do precyzyjnych rur stalowych EN 10305-3 (DIN 2394) · rury hydrauliczne EN 10305-1 (DIN 2391) o grubości ścian 0,75 – 1,0 mm oraz zginanych rur ze stali szlachetnej o grubości ścian 1,0 mm · z uchwytami z tworzywa sztucznego · do wygięć do 180°

Zakres dostawy:

1 korpus, 1 dźwignia zginania, 4 aluminiowych form do zginania do rur o średnicach 3 – 4, 5 – 6, 7 – 8, 10 mm

| Zawartość | Waga g | Nr art. | JS | EUR | KO |
|-------------|--------|----------------------|----|---------------|--------|
| 6-częściowy | 1,2 | 40 00 777 218 | 1 | 211,36 | ▶ L008 |





NOWOŚĆ

Zestaw z giętarką ręczną do rur

Dane techniczne nr art. 40 00 777 224:

do precyzyjnych rur stalowych EN 10305-3 (DIN 2394) · rury hydrauliczne EN 10305-1 (DIN 2391) o grubości ścian 1,0 – 2,0 mm oraz zginanych rur ze stali szlachetnej o grubości ścian 1,0 mm – 1,5 mm · z uchwytami z tworzywa sztucznego · do wygięć do 180°

Dane techniczne nr art. 40 00 777 234:

do precyzyjnych rur stalowych EN 10305-3 (DIN 2394) · rury hydrauliczne EN 10305-1 (DIN 2391) o grubości ścian 1,5 – 2,5 mm oraz zginanych rur ze stali szlachetnej o grubości ścian 1,5 mm – 2,0 mm · z uchwytami z tworzywa sztucznego · do wygięć do 180°

Zakres dostawy nr art. 40 00 777 224:

1 korpus, 1 dźwignia do gięcia 6 aluminiowych form do zginania do rur o średnicach 6 - 8, 10 - 12, 14, 15, 16, 18 mm

Zakres dostawy nr art. 40 00 777 234:

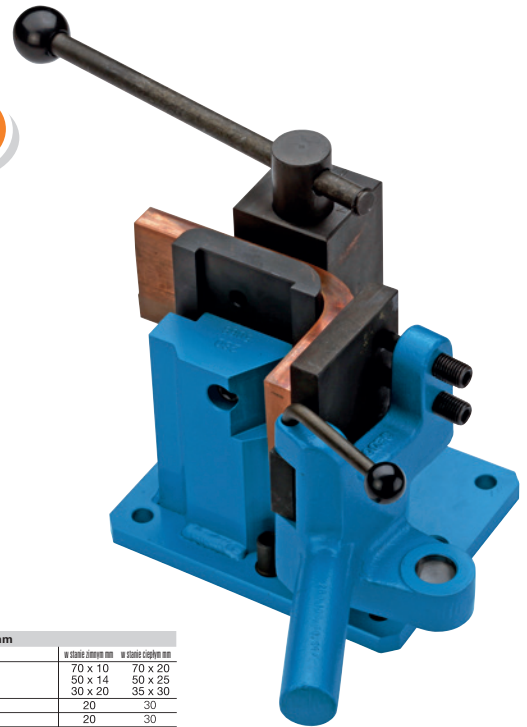
1 korpus, 1 dźwignia zginania, 3 aluminiowe formy do zginania do rur o średnicach 20, 22, 25 mm

do mocowania w imadle (zestaw nie obejmuje imadła ani stołu warsztatowego)

| Waga g | Nr art. | JS | EUR | KO |
|--------|---------------|----|--------|--------|
| 5,3 | 40 00 777 224 | 1 | 368,95 | ▶ L008 |
| 13,0 | 40 00 777 234 | 1 | 636,85 | ▶ L008 |



NOWOŚĆ



| Wysokość robocza 70 mm | w stanie zimnym mm | | w stanie ciepłym mm | |
|---|-------------------------------|-------------------------------|---------------------|-----------|
| | zimno | Ciepło | zimno | Ciepło |
| Stal płaska DIN 1017 | 70 x 10 50 x 14 30 x 20 | 70 x 20 50 x 25 35 x 30 | 20 | 30 |
| Stal czworokątna DIN 1014 | 20 | 30 | 20 | 30 |
| Stal okrągła DIN 1013 | 20 | 30 | 20 | 30 |
| Stal kątowa DIN 1028 | 70 x 5 | 70 x 11 | 70 x 15 | 70 x 11 |
| Miedź (płaskie prety) DIN 1057 DIN 46433 do maks. klasy odporności F 25 = 250 N/mm ² | 70 x 15 | R = 25 mm | 70 x 30 | R = 25 mm |
| Aluminium (płaskie prety) DIN 1769 DIN 46433 do maks. klasy odporności F 16 = 160 N/mm ² | 70 x 30 | R = 25 mm | 70 x 30 | R = 25 mm |

40 00 777 238

| Wysokość robocza 100 mm | zimno mm | | Ciepło mm | |
|---|--------------------------------|--------------------------------|-----------|-----------|
| | zimno | Ciepło | zimno | Ciepło |
| Stal płaska DIN 1017 | 100 x 10 85 x 12 50 x 14 | 100 x 22 75 x 25 35 x 30 | 22 | 30 |
| Stal czworokątna DIN 1014 | 22 | 30 | 25 | 30 |
| Stal okrągła DIN 1013 | 25 | 30 | 100 x 10 | 100 x 20 |
| Stal kątowa DIN 1028 | 100 x 10 | 100 x 20 | 100 x 30 | R = 25 mm |
| Miedź (płaskie prety) DIN 1057 DIN 46433 do maks. klasy odporności F 25 = 250 N/mm ² | 100 x 30 | R = 25 mm | 100 x 30 | R = 25 mm |
| Aluminium (płaskie prety) DIN 1769 DIN 46433 do maks. klasy odporności F 16 = 160 N/mm ² | 100 x 30 | R = 25 mm | 100 x 30 | R = 25 mm |

40 00 777 241

| Wysokość robocza 120 mm | W stanie zimnym mm | | W stanie ciepłym mm | |
|---|--------------------------------|---------------------------------|---------------------|----------|
| | zimno | Ciepło | zimno | Ciepło |
| Stal płaska DIN 1017 | 120 x 8 100 x 10 80 x 12 | 120 x 20 100 x 22 80 x 25 | 22 | 30 |
| Stal czworokątna DIN 1014 | 22 | 30 | 25 | 30 |
| Stal okrągła DIN 1013 | 25 | 30 | 120 x 10 | 120 x 20 |
| Stal kątowa DIN 1028 | 120 x 10 | 120 x 10 | 120 x 12 | 120 x 30 |
| Miedź (płaskie prety) DIN 1057 DIN 46433 do maks. klasy odporności F 25 = 250 N/mm ² | 120 x 12 | 120 x 30 | 120 x 15 | 120 x 30 |
| Aluminium (płaskie prety) DIN 1769 DIN 46433 do maks. klasy odporności F 16 = 160 N/mm ² | 120 x 15 | 120 x 30 | 120 x 15 | 120 x 30 |

40 00 777 250

Giętarka kątowa mimośrodowa

ręczna do 90° · z samohamownym mimośrodowym mocowaniem szybkim · ogranicznik kątowy, regulowany bezstopniowo · z ogranicznikiem długości i przedłużeniem dźwigni zginania · giętarka obrotowa o ostrych krawędziach · r = 4 mm, wersja 100 mm + 120 mm dodatkowo z giętarką r = 15 mm / r = 25 mm

| Wysokość robocza mm | Nr art. | JS | EUR | KO |
|---------------------|---------------|----|---------|--------|
| 70 | 40 00 777 238 | 1 | 1071,61 | ▶ L008 |
| 100 | 40 00 777 241 | 1 | 1288,53 | ▶ L008 |
| 120 | 40 00 777 250 | 1 | 1651,91 | ▶ L008 |

Uniwersalna giętarka ręczna ROBEND H+W Plus

do precyzyjnego gięcia na zimno pod kątem do 180° rur miedzianych miękkich, półtwardych i twardych, także rur cienkościennej o Ø 10 – 18 mm, aluminiowych i mosiężnych, ze stali precyzyjnej o Ø 10 – 22 mm i bezszwowej stali szlachetnej o Ø 8 – 22 mm · widelec i segment gnący z wysokojakościowego, kutego aluminium o Ø 8 – 22 mm · podczas gięcia nie powstają deformacje i fałdy, zmniejszony nakład siły · do mocowania w imadle

Zawartość:

- 1 segment gnący do rur o średnicy 12/15/18/22 mm
- 1 uchwyt gnący
- 1 uchwyt dodatkowy
- 1 butelka sprayu do gięcia 150 ml

Dostawa w walizce z tworzywa sztucznego

Dostawa nie obejmuje imadła



| Zawartość | Zakres pracy mm | Nr art. | JS | EUR | KO |
|-----------|-----------------|---------------|----|--------|--------|
| 7 części | 12 – 22 | 40 00 812 661 | 1 | 545,85 | ▶ L532 |

ROTHENBERGER



Giętarek jednoręczny TUBE BENDER

do precyzyjnego gięcia do 90° rur z miedzi (miękkiej, powlekanej) i aluminium o \varnothing 5 – 12 mm oraz stali precyzyjnej (miękkiej) o \varnothing 5 – 12 mm · szybkie, dokładne gięcie · wykonanie przejść, kolanek poziomych, przyłączeniowych na wszystkich poziomach · szybka wymiana segmentów roboczych · nadaje się do zastosowania w chłodnictwie, technice klimatyzacyjnej, technice transportu oleju oraz motoryzacji, hydraulice i pneumatyce

Zawartość:

1 korpus

1 segment zginający do średnicy rury 6/8/10 i 12 mm

Dostawa w walizce z tworzywa sztucznego

| Zawartość | Zakres pracy mm | Nr art. | JS | EUR | KO |
|-------------|-----------------|---------------|----|--------|--------|
| 5-częściowy | 6 – 12 | 40 00 812 662 | 1 | 216,25 | ► L531 |

ROTHENBERGER



40 00 812 800



40 00 812 801

Gwintownica ręczna SUPER CUT

z dźwignią grzechotkową (chwyt 8-kąt. mały) i głowicami gwintarskimi · wykonanie BSPT R

| Rozmiar " | Nr art. | JS | EUR | KO |
|-------------------------|---------------|----|--------|--------|
| 1/2, 3/4, 1 | 40 00 812 800 | 1 | 252,30 | ► L535 |
| 1/2, 3/4, 1, 1 1/4 | 40 00 812 801 | 1 | 226,55 | ► L532 |
| 3/8, 1/2, 3/4, 1, 1 1/4 | 40 00 781 086 | 1 | 308,95 | ► L531 |

ROTHENBERGER



Spray do gwintowania o dużej efektywności RONOL® Syn

bez oleju mineralnego na bazie syntetycznej · 100% rozpuszczalny w wodzie · doskonałe właściwości chłodzenia i smarowania · wysoka odporność na obciążenia · przyjazny dla środowiska · **test DVGW** rozporządzenie nr S021

| Zawartość ml | Pojemnik | Nr art. | cena podstawowa / EUR | EUR | KO |
|--------------|-----------------|---------------|-----------------------|-------|------|
| 600 | Spray w puszcze | 40 00 781 019 | 27,90 / 1l | 16,74 | L535 |
| 5000 | Kanister | 40 00 781 020 | 11,94 / 1l | 59,69 | L535 |

RIDGID



Gwintownica ręczna

z wytrzymałej konstrukcji żeliwnej · geometria noży typu „Easy-start” ułatwiająca nacinanie gwintu · wysokiej jakości rowki do chłodziwa umożliwiają lepsze smarowanie noży · jednolita jakość gwintu dzięki żeliwnej nakładce · **BSPT**

pasujące zamienne głowice gwintarskie, patrz nr art. 40 00 785 027, 40 00 785 028, 40 00 785 030, 40 00 785 031, 40 00 785 029, 40 00 785 032

40 00 785 026: składa się z dźwigni grzechotki i 4 głowic gwintarskich
40 00 785 073: składa się z dźwigni grzechotki i 6 głowic gwintarskich

Dostawa w walizce z tworzywa sztucznego

| Do rury o \varnothing mm (cale) | Z głowicami gwintarskimi mm (cale) | Nr art. | JS | EUR | KO |
|-----------------------------------|--|---------------|----|--------|--------|
| 9,53 - 31,75 (3/8 - 1 1/4) | 9,53, 12,70, 19,05, 25,40, 31,75 (1/2, 3/4, 1 i 1 1/4) | 40 00 785 026 | 1 | 381,20 | ► L533 |
| 9,53 - 50,80 (3/8 - 2) | 9,53, 12,70, 19,05 i 31,75, 38,10, 50,80 (1/2, 3/4, 1 i 1 1/4, 1 1/2, 2) | 40 00 785 073 | 1 | 696,28 | ► L533 |

Gwintownica SUPERTRONIC® 1250 Set

elektryczna · Gwintownica elektryczna $\varnothing 1/4'' - 1,1/4''$ · do szybkiego i łatwego tworzenia precyzyjnych, zgodnych z normami i pewnych połączeń gwintowych

Zastosowanie:

do wycinania gwintów BSPT prawych: $\varnothing 1/2'' - 1,1/4''$ – opcjonalnie (brak w zestawie): $\varnothing 1/4''$, $3/8''$ – NPT: $\varnothing 1/4'' - 1,1/4''$

Zalety produktu:

- 5-osiowa przekładnia o zębach śrubowych: wyższe przenoszenie siły, równomierna praca i żywotność
- aluminiowa obudowa: solidna i lekka, do stosowania w trudnych warunkach
- odpowiednia na placach budowy, mała główka (11 cm): idealna do trudno dostępnych miejsc (narożniki, studzienki)
- elektryczny bieg wsteczny redukcja ciężaru i łatwa obsługa
- obudowa silnika z tworzywa sztucznego wzmocnionego włóknem szklanym: wytrzymała, stabilna i trwała
- kompaktowa obudowa: obudowa przekładni o korzystnym wymiarze narożnym

Zalety:

- głowicę gwinciarzką można różnie umieszczać (po lewej lub po prawej)
- obudowa przekładni o korzystnym wymiarze narożnym
- redukcja ciężaru i łatwa obsługa
- równomierna prędkość podczas ruchu do przodu i do tyłu
- wyższe przenoszenie siły, równomierna praca i żywotność
- idealna do trudno dostępnych miejsc (narożniki, studzienki)
- solidna i lekka, do stosowania w trudnych warunkach
- wytrzymała, stabilna i trwała

w zestawie:

SUPERTRONIC® 1250 do $\varnothing 1,1/4''$, zaczep, precyzyjna głowica gwintownicy $1/2''$, $3/4''$, $1''$, $1,1/4''$, walizka z tworzywa sztucznego

NOWOŚĆ



| Nr art. | 40 00 781 213 |
|--------------------------------|---------------------------|
| Prędkość biegu powrotnego cm/s | 27 |
| Moc silnika W | 800 |
| Napięcie sieciowe V | 230 |
| Wydajność gwintowania | 15 - 20 min ⁻¹ |
| Waga kg | 14,5 |
| Dł. x szer. x wys. mm | 456 x 168 x 76 |

| Nr art. | JS | EUR | KO |
|---------------|----|--------|--------|
| 40 00 781 213 | 1 | 659,15 | ► L531 |

Gwintownica SUPERTRONIC® 2000 Set, BSPT R

elektryczna · gwintownica elektryczna $\varnothing 1/4'' - 2''$ · do szybkiego i łatwego tworzenia precyzyjnych, zgodnych z normami i pewnych połączeń gwintowych

Zastosowanie:

do wycinania gwintów BSPT prawych, BPST lewych: $\varnothing 1/4'' - 2''$ – NPT: $\varnothing 1/4'' - 2''$

Zalety produktu:

- 1010 W silnik uniwersalny: niskie zużycie prądu
- mimoosiowy uchwyt głowicy tnącej: możliwe gwintowanie blisko ściany
- mocowanie bezpośrednie z blokadą pierścieniem sprężynującym: łatwe zakładanie i mocne osadzenie głowicy gwinciarzkiej
- hartowany zaczep z pierścieniowym kołem zębatym: pewny chwyt w obydwu kierunkach obrotu
- duży przełącznik do ruchu do przodu i do tyłu: przyjazna dla użytkownika praca
- kompaktowa obudowa przekładni: idealna do trudno dostępnych miejsc
- mocny silnik 1010 W, podwójnie izolowany wg VDE i CEE, beziskrowy: do profesjonalnego, niezawodnego zastosowania ciągłego ze smarowaniem ciągłym

Zalety:

- 4-krotnie szybszy ruch do tyłu dzięki przekładni ruchu do tyłu
- przyjazna dla użytkownika praca dzięki dużemu przełącznikowi do ruchu do przodu i do tyłu
- mocne osadzenie głowicy gwinciarzkiej dzięki mocowaniu bezpośredniemu z blokadą pierścieniem sprężynującym
- możliwe gwintowanie blisko ściany dzięki mimoosiowemu uchwytowi głowicy tnącej
- wysoki i stały moment przeniesienia przy pełnym obciążeniu
- idealna do trudno dostępnych miejsc (narożniki, studzienki)
- pewny chwyt w obydwu kierunkach obrotu dzięki hartowanemu zaczepowi z pierścieniowym kołem zębatym
- łatwa w konserwacji dzięki ciągłemu smarowaniu
- niezawodny silnik do ciągłego zastosowania

w zestawie:

SUPERTRONIC® 2000, zaczep, przejściówka ROFIX, precyzyjne głowice gwinciarzkie $1/2''$, $3/4''$, $1''$, $1,1/4''$, $1,1/2''$, $2''$, walizka z tworzywa sztucznego

NOWOŚĆ



| Nr art. | 40 00 781 212 |
|--------------------------------|---------------------------|
| Prędkość biegu powrotnego cm/s | 60 |
| Moc silnika W | 1010 |
| Napięcie sieciowe V | 230 |
| Wydajność gwintowania | 15 - 25 min ⁻¹ |
| Waga kg | 14,5 |

| Wersja | Nr art. | JS | EUR | KO |
|---|---------------|----|---------|--------|
| $1/2'' - 3/4'' - 1'' - 1,1/4'' - 1,1/2'' - 2''$ | 40 00 781 212 | 1 | 1029,95 | ► L531 |

RIDGID



Gwintownica ręczna 600 / 690

odporny na wysokie obciążenia włącznik z blokadą bezpieczeństwa · osobny przełącznik ruchu do przodu i do tyłu · głowica z przekładnią redukcyjną zębata czolową · obudowa przekładni z ciśnieniowego odlewu aluminium · wygodny uchwyt z tworzywa sztucznego wzmocnionego włóknem szklanym · wspornik o konstrukcji dwuszcękowej zapewnia lepsze utrzymanie oraz większe bezpieczeństwo podczas użytkowania

w komplecie wspornik i głowice gwinciarские

pasujące zamienne głowice gwinciarские, patrz nr art. 40 00 785 070, 40 00 785 071, 40 00 785 072, 40 00 785 027, 40 00 785 028, 40 00 785 029, 40 00 785 031, 40 00 785 032

Dostawa w walizce z tworzywa sztucznego

| Nr art. | 40 00 785 068 | 40 00 785 069 |
|---|---------------|---------------|
| Prędkość obrotowa wrzeczona min ⁻¹ | 32 | 32 |
| Moc silnika W | 1020 | 1020 |
| Napięcie V / Hz | 230 / 50-60 | 230 / 50-60 |

| Typ | Do rury o Ø mm (cale) | Z głowicami gwinciarскими mm (cale) | Nr art. | JS | EUR | KO |
|-----|----------------------------|---|---------------|----|---------|--------|
| 600 | 3,18 - 31,75 (1/8 - 1 1/4) | 12,70, 19,05, 25,40, 31,75 (1/2, 3/4, 1, 1 1/4) | 40 00 785 068 | 1 | 839,45 | ► L013 |
| 690 | 3,18 - 50,80 (1/8 - 2) | 12,70, 19,05, 25,40, 31,75, 38,10, 50,80 (1/2, 3/4, 1, 1 1/4, 1 1/2, 2) | 40 00 785 069 | 1 | 1258,66 | ► L013 |



ROTHENBERGER

Gwintownica ROPOWER® 50 R

z automatyczną głowicą gwinciarскую BSPT R 1/2 – 3/4, 1 – 2 · mobilna kompaktowa gwintownica Ø 1/4" – 2" · szybkie i łatwe tworzenie precyzyjnych, zgodnych z normami i pewnych gwintów rurowych i trzpieni gwintowanych

Zastosowanie:

zastosowanie w przemyśle, instalacji, pracach naprawczych na budowach lub w warsztatach do wycinania gwintów BSPT prawych: Ø 1/4" – 2" – NPT: Ø 1/4" – 2" – BSP: Ø 1/2" – 2" – BSW: Ø 3/8" – 2" – metryczny: Ø 10 - 24 mm

Zalety produktu:

- smarowanie wrzeczona znajdujące się na zewnątrz: łatwa konserwacja
- automatyczna głowica gwinciarская z wbudowanym zasilaniem olejem: długa żywotność noży głowicy gwinciarской
- mocny silnik ze stabilnym momentem obrotowym: stałe przenoszenie siły
- duży pojemnik na wióry z tworzywa sztucznego: łatwe czyszczenie
- gratownik wewnętrzny, składany, trójstronny: praca bez zadziorów
- maszyna z lekkim nachyleniem: zmniejszone zapotrzebowanie na olej, unikanie korzystania z oleju we wnętrzu rury
- silnik podwójnie izolowany wg VDE i CEE: Bezpieczeństwo pracy
- optymalne chłodzenie i smarowanie noży głowicy gwinciarской: długi okres użytkowania
- przecinak do rur, samocentrujący: precyzyjne cięcie
- uchwyt szczękowy szybko mocujący z maksymalną siłą mocowania: rura nie wyslizguje się
- pompa olejowa zębata z systemem filtrów i regulowaną wydajnością: równomierna wydajność oleju
- uchwyt centrujący: szybkie i precyzyjne regulowanie rury

Zalety:

- kompletna obróbka wstępna i dodatkowa rury
- mobilna podstawa transportowa (seryjna)
- bezwysiłkowy i wygodny transport dzięki lekkiemu, jezdnemu wózkowi robocznemu, służącemu jednocześnie jako stół roboczy
- głowica gwinciarская typu R (automatyka z wbudowanym zasilaniem olejem)
- szybkie i niezawodne gwintowanie, przycinanie, gwintowanie nypli, usuwanie zadziorów oraz rowkowanie
- koncepcja maszyny łatwa w konserwacji

Zestaw obejmuje:

ROPOWER® 50 R, automatyczna głowica gwinciarская 1/2" – 2", noże gwinciarские SS BSPT 1/2" – 3/4", 1" – 2", zabezpieczający przełącznik nożny, podwozie jezdne, narzędzie

Opcjonalnie można użyć oryginalnych noży gwinciarских Rigid.

| Nr art. | 40 00 781 204 |
|-----------------------|----------------------|
| Prędkość robocza km/h | 40 min ⁻¹ |
| Moc silnika W | 1150 |
| Napięcie sieciowe V | 230 |
| Długość mm | 535 |
| Szerokość mm | 430 |
| Wysokość mm | 340 |
| Waga kg | 88,5 |



| Nr art. | JS | EUR | KO |
|---------------|----|---------|--------|
| 40 00 781 204 | 1 | 2986,95 | ► L531 |

ROTHENBERGER



Pompa kontrolna RP 30

do prób szczelności niewielkich systemów przewodów rurowych i pojemników instalacji sanitarnych i grzewczych · idealna do prac na niewielkiej powierzchni · łatwa obsługa · brak błędów pomiarowych dzięki wężowi w stalowym oplocie · odporna na wstrząsy i pęknięcia

Zakres prób i ciśnienia

0 – 30 bar, podziałka 1 bar
0 – 440 psi, podziałka 20 psi

| | |
|------------------------|----------------------|
| Nr art. | 40 00 812 663 |
| Pojemność zbiornika l | 4,5 |
| Pojemność zasysania ml | na skok: ok. 16 |
| Przyłącze mm (cale) | 12,7 (R 1/2) |

| | | | |
|----------------------|-----------|---------------|-----------|
| Nr art. | JS | EUR | KO |
| 40 00 812 663 | 1 | 113,25 | ▶ L532 |

ROTHENBERGER



Pompa kontrolna TP 25

mała, wydajna precyzyjna pompa kontrolna do kontroli ciśnienia do 25 bar · stalowy zbiornik odporny na czynniki klimatyczne i niskie temperatury z powłoką DURMANT

Zakres prób i ciśnienia:

0 – 25 bar

| | |
|------------------------|----------------------|
| Nr art. | 40 00 781 027 |
| Pojemność zbiornika l | 7 |
| Pojemność zasysania ml | na skok: 16 |
| Przyłącze mm (cale) | 12,7 (R 1/2) |

| | | | |
|----------------------|-----------|---------------|-----------|
| Nr art. | JS | EUR | KO |
| 40 00 781 027 | 1 | 152,39 | ▶ L535 |

ROTHENBERGER



Pompa kontrolna RP 50

do dokładnych prób szczelności/ciśnienia systemów przewodów rurowych i pojemników instalacji sanitarnych i grzewczych · do układów ze sprężonym powietrzem, parą i układów chłodzenia · do instalacji olejowych · do instalacji wtryskowych · do zastosowania w kotłach i zbiornikach pod ciśnieniem · idealna do napełniania urządzeń napędzanych energią słoneczną · napełnianie i próba ciśnienia w jednym

pojemnik z blachy stalowej odporny na różne warunki atmosferyczne i zimno

Zakres prób i ciśnienia:

0 – 60 bar, podziałka 1 bar
0 – 860 psi, podziałka 20 psi
0 – 6 MPa, podziałka 0,1 MPa

| | | |
|------------------------|----------------------|------------------------|
| Nr art. | 40 00 812 664 | 40 00 781 136 |
| Pojemność zbiornika l | 12,0 | 12,0 |
| Pojemność zasysania ml | na skok: ok. 45 | na skok: ok. 45 |
| Przyłącze mm (cale) | 12,7 (R 1/2) | 12,7 (R 1/2) |
| Wersja | stal, powlekana | Inox (stal szlachetna) |

| | | | | |
|------------------------------|----------------------|-----------|---------------|-----------|
| Model | Nr art. | JS | EUR | KO |
| RP 50 | 40 00 812 664 | 1 | 205,95 | ▶ L531 |
| RP 50 Inox (stal szlachetna) | 40 00 781 136 | 1 | 278,05 | ▶ L531 |

ROTHENBERGER



Urządzenie do kontroli instalacji gazowych i wodnych ROTESE GW 150/4

dla kontroli wstępnej (1,0 bar) i głównej (110 mbar) przewodów gazu ziemnego, przewodów gazu ciekłego niskiego ciśnienia (40 - 60 mbar), gazociągów propanowych (150 mbar) i badań szczelności wodociągów wg DIN 1988 (TRWI) w zakresie kontroli powietrznych, wstępnych i głównych 3 bar/110 mbar oraz w zakresie kontroli ustawień atmosferycznych palników nadmuchiowych (0 - 30 mbar), **kontrola obciążenia i szczelności w nowych instalacjach przewodów gazowych wg DVGW-TRGI arkusz G600 (kwiecień 2008) oraz kontrola wstępna i główna nowych instalacji przewodów wody pitnej wg DIN 1988 (TRWI)**

Zakres dostawy:

pompa ciśnieniowa 4 bary
zbiornik ciśnieniowy
manometr
dmuchawa gumowa
rurka nakładana 4-częściowa
nasadka z licznikiem
po 1 szt. zaślepki kontrolnej stożkowej 15 - 18 mm, 22 - 28 mm
po 1 szt. zaślepki kontrolnej walcowej 22 mm, 28 mm

| | | | | |
|------------------------|----------------------|-----------|---------------|-----------|
| Zakres pracy mm | Nr art. | JS | EUR | KO |
| 18 - 42 | 40 00 812 667 | 1 | 545,85 | ▶ L531 |

ROTHENBERGER



Zamrażarka do rur ROFROST® Turbo

systemy zamrażania rur High-Tech do rur z miedzi, stali i tworzywa sztucznego oraz kompozytowych wielowarstwowych · całkowicie automatyczne i kontrolowane zamrażanie · wkładki redukcyjne 10 / 12 / 15 / 18 / 22 / 28 / 35 mm · przyjazna dla środowiska · nie zawiera FCKW · z 6 wkładkami redukcyjnymi

| | |
|--------------------------|----------------------|
| Nr art. | 40 00 781 055 |
| Napięcie sieciowe V / Hz | 230 / 50 |
| Obszar roboczy mm (cale) | 31,75 (1 1/4) |

| Nr art. | JS | EUR | KO |
|---------------|----|--------|--------|
| 40 00 781 055 | 1 | 957,85 | ▶ L531 |

ROTHENBERGER



Zaciskarka akumulatorowa ROMAX 3000 Set Basic

elektrohydrauliczna akumulatorowa zaciskarka do zależnego od systemu zaciskania kształtek rurowych do 108 mm · z 32 – 34 kN · zaciskanie trwa około 5 sekund · wyjątkowo lekkie · w walizce z tworzywa sztucznego

Zestaw obejmuje: akumulator litowo-jonowy, ładowarka szybkiego ładowania

| | |
|----------------|----------------------|
| Nr art. | 40 00 781 005 |
| Waga kg | 3,66 ¹ |

¹ bez szcęk dociskowych

| Nr art. | JS | EUR | KO |
|---------------|----|---------|--------|
| 40 00 781 005 | 1 | 1029,95 | ▶ L531 |

ROTHENBERGER



Standardowe szczęki zaciskowe SV

o ceniej jakości materiału i wykonania do zgodnego z systemem zaciskania kształtek rurowych · odpowiednie do wszystkich zaciskarek ze stałą osiową siłą ciągu i kompatybilnym uchwytem do szcęk zaciskowych · duża elastyczność i rozciągalność dzięki specjalnej technologii hartowania · stal specjalna do dużych obciążeń · długotrwała ochrona antykorozyjna · od 32 – 34 kN

| Model | Nr art. | JS | EUR | KO |
|-------------------|---------------|----|-------|--------|
| Vario-Press SV 15 | 40 00 781 000 | 1 | 97,80 | ▶ L531 |
| Vario-Press SV 18 | 40 00 781 001 | 1 | 97,80 | ▶ L531 |
| Vario-Press SV 22 | 40 00 781 002 | 1 | 97,80 | ▶ L531 |
| Vario-Press SV 28 | 40 00 781 003 | 1 | 97,80 | ▶ L531 |
| Vario-Press SV 35 | 40 00 781 004 | 1 | 97,80 | ▶ L531 |

ROTHENBERGER

NOWOŚĆ



Pompa do usuwania kamienia ROCAL 20

ze zmianą kierunku przepływu (ręcznie)

Zastosowanie:

Do szybkiego odkamieniania wymienników ciepła, rur wodociagowych, zbiorników, systemów grzewczych i chłodzenia.

Zalety:

- korzystając ze zmiany kierunku przepływu, można rozpuścić nawet bardzo silny kamień i osady
- stała cyrkulacja środków odkamieniających pozwala uniknąć szkód, które mogłyby powstać z powodu wytworzenia się gazu podczas odkamieniania
- dopuszczona do temperatur cieczy do 50 °C dla wyjątkowo skutecznego odkamieniania

Zakres dostawy:

2 węże ze złączem 1/2" (1G, długość 2 m), 2 łączniki dwustronne 1/2"-3/8", 2 łączniki dwustronne 1/2"-3/4", 2 łączniki dwustronne 1/2"-1/2", 2 złączki dwukielichowe 3/4"-3/4", 2 elementy redukcyjne 1/2"-3/4"

| | |
|--------------------------|----------------------|
| Nr art. | 40 00 781 205 |
| Przyłącze | Sr. 1/2" |
| Wysokość tłoczenia m | 10 |
| Zakres temperatur °C | do 50 |
| Częstotliwość Hz | 60 |
| Moc silnika W | 150 |
| Napięcie sieciowe V | 230 |
| Pojemność zbiornika l | 15 |
| Strumień przepływu l/min | 40 |
| Waga kg | 6 |

| Nr art. | JS | EUR | KO |
|---------------|----|--------|--------|
| 40 00 781 205 | 1 | 566,45 | ▶ L531 |

ROTHENBERGER

ROTHENBERGER



Pasta przewodząca

zapewnia optymalne przewodzenie ciepła między osłoną zimną, wkładką redukcyjną i powierzchnią rury · do zapobiegania mostkom izolacyjnym · czysta praca bez pozostałości · nieszkodliwa fizjologicznie

| Zawartość ml | Nr art. | JS | EUR | KO |
|--------------|---------------|----|---------------|--------------|
| 150 | 40 00 781 088 | 1 | 10,27 / 100ml | 15,40 ▶ L531 |

ROTHENBERGER



Zestaw do kielichowania rur

do precyzyjnego zawijania obwodowego obrzeża rur miedzianych pod kątem 45 stopni

Zakres dostawy: rozwalcarka do rur, matryca wykonana metrycznie i w calach, walizka

| Ø mm | Do rur mm (cale) | Nr art. | JS | EUR | KO |
|--------|--------------------------|---------------|----|----------|------|
| 6 - 18 | 3,18 - 19,05 (1/8 - 3/4) | 40 00 781 006 | 1 | 236,85 ▶ | L532 |

ROTHENBERGER



Narzędzie systemowe do chwytania i obcinania rur Rocut® 110

do prostokątnego, płaskiego obcinania i fazowania, 32 - 110 mm · najwyższa precyzja w jednym cyklu roboczym · gratownik wewnętrzny wbudowany w rączkę · nóż z węglików spiekanych 7,5 mm

Zakres dostawy: narzędzie podstawowe, szczęki 50, 75 i 110 mm, gratownik, walizka z tworzywa sztucznego

| Zakres pracy Ø mm | Nr art. | JS | EUR | KO |
|-------------------|---------------|----|----------|------|
| 50/75/110 | 40 00 781 018 | 1 | 298,65 ▶ | L531 |

ROTHENBERGER

NOWOŚĆ



Kamera inspekcyjna ROSCOPE® i2000 Modul TEC

skuteczna kamera do inspekcji pustych przestrzeni i trudno dostępnych obszarów · przyjazny dla użytkownika ekran dotykowy i proste menu · samokierująca głowica kamery · nagrywanie i odtwarzanie inspekcji jako filmu (AVI) i zdjęć (JPEG) · wodoszczelna głowica kamery zgodnie z IP 68 z wyświetlaczem dotykowym (kolorowy wyświetlacz) · z 4 diodami LED jasność: 100 LUX (0,5 m)

| | |
|-------------------------------------|--------------------------|
| Nr art. | 40 00 781 248 |
| Długość przewodu, m | 0,9 |
| Ø głowki kamery mm | 17 |
| Napięcie/pojemność akumulatora V/Ah | 3,7 / 4,2 |
| Zasilanie prądowe | akumulator litowo-jonowy |

| Nr art. | JS | EUR | KO |
|---------------|----|----------|------|
| 40 00 781 248 | 1 | 916,65 ▶ | L531 |

ROTHENBERGER

NOWOŚĆ



Kamera inspekcyjna ROSCOPE® i2000 Modul 25/22

skuteczna kamera do inspekcji rur o średnicy 40 do 100 mm · nagrywanie i odtwarzanie inspekcji jako filmu (AVI) i zdjęć (JPEG) · wyjątkowo elastyczna głowica kamery do łuków 90° od średnicy 40 mm · wodoszczelna głowica kamery zgodnie z IP68 z wyświetlaczem dotykowym (kolorowy wyświetlacz) · z 8 diodami LED jasność: 100 LUX (0,5 m)

| | |
|-------------------------------------|--------------------------|
| Nr art. | 40 00 781 249 |
| Długość przewodu, m | 22 |
| Ø głowki kamery mm | 25 |
| Ø przewodu mm | 5,5 |
| Napięcie/pojemność akumulatora V/Ah | 3,7 / 4,2 |
| Zasilanie prądowe | akumulator litowo-jonowy |

| Nr art. | JS | EUR | KO |
|---------------|----|-----------|------|
| 40 00 781 249 | 1 | 1905,45 ▶ | L531 |

RIDGID

Kamera inspekcyjna micro CA-25

idealna do trudno dostępnych miejsc · wyjątkowo lekka i kompaktowa konstrukcja · kamera jest odpowiednia między innymi do inspekcji miejsc trudno dostępnych · urządzenie jest wyposażone w półelastyczny kabel o długości 90 cm i aluminiową głowicę kamery, która przesyła rejestrowany obraz na ekran LCD · wyświetlacz 2,4" i przyciski obsługi zintegrowane w komfortowym uchwycie · ze złączem „wyjście video” · cyfrowy obrót obrazu o 180°

Zestaw obejmuje: 1 hak do usuwania elementów blokujących przepływ, 1 magnes, 1 nasadzone lustro zwiększające kąt widzenia, kabel Cinch do połączenia z zewnętrznym monitorem, plastikowa walizka, baterie (4 baterie paluszki / AA)

Baterie zapasowe patrz nr art. 40 00 901 816

Całość w solidnej walizce z tworzywa sztucznego



Długość przewodu, cm
90

Ø głowicy kamery mm
17

Nr art. JS EUR KO
40 00 829 774 1 101,97 ▶ L013

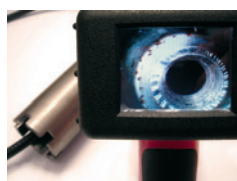
RIDGID

Kamera inspekcyjna micro CA-100

idealna do trudno dostępnych miejsc · wyjątkowo lekka i kompaktowa konstrukcja · kamera jest odpowiednia między innymi **do kontroli elementów frezowanych i tokarskich**, umożliwiając wizualną kontrolę ich kształtu, czystości lub jakości obróbki powierzchniowej, jak również do inspekcji miejsc trudno dostępnych · oświetlenie zapewniają 4 regulowane diody LED · urządzenie jest wyposażone w półelastyczny kabel o długości 90 cm i aluminiową głowicę kamery, która przesyła rejestrowany obraz na ekran LCD · wyświetlacz 3,5" i przyciski obsługi zintegrowane w komfortowym uchwycie · ze złączem „wyjście video” · obraz obracany w zakresie 360° (4x90°) · kabel można wydłużyć do maks. 9 m (wyposażenie specjalne) · wodoszczelność do maks. 3 m (pod warunkiem właściwego montażu)

Zestaw obejmuje: 1 hak do usuwania elementów blokujących przepływ, 1 magnes do usuwania części metalicznych, 1 nasadzone lustro zwiększające kąt widzenia, kabel Cinch/RCA do połączenia z zewnętrznym monitorem, plastikowa walizka, baterie (4 baterie paluszki / AA)

Baterie zapasowe patrz nr art. 40 00 901 816



Długość przewodu, cm
90

Ø głowicy kamery mm
17

Nr art. JS EUR KO
40 00 829 777 1 276,86 ▶ L013

Cyfrowa kamera inspekcyjna RIDGID® micro CA-300

z funkcją rejestracji zdjęć i filmów · lekka i kompaktowa konstrukcja · doskonale sprawdza się podczas kontroli trudno dostępnych miejsc · jak np. przewodów, bojlerów, rur zasilających, elementów silników i maszyn dostępnych tylko przez niewielkie otwory

Dane techniczne:

długość przewodu: 90 cm (możliwość przedłużenia do 9 m za pomocą opcjonalnych przedłużaczy)
wyświetlacz: 90 mm/3,5" kolorowy TFT, rozdzielczość 320 x 240
głowica kamery: aluminium, średnica 17 mm (głowica kamery i kabel wodoszczelne do 3 m
oświetlenie: 4 regulowane diody
obrót obrazu: 4° (4 x 360°)
zasięg: 10 mm do ~
pole widzenia: 72°
format zdjęć: rozdzielczość 640 x 480

format filmów: MP4 Rozdzielczość (320 x 240)
liczba klatek na sekundę: do 30 klatek
wyjście TV: do wyboru PAL/NTSC
pamięć wewnętrzna: 235 MB
pamięć zewnętrzna: karta SD maks. 32 GB (4 GB w komplecie)
wyjście danych: kabel transmisji danych USB i karta SD
zasilanie: akumulator litowo-jonowy 3,7 V
ciężar: 2,5 kg (z akumulatorem)
nagrywarka dźwięku: tak, wbudowana (z zestawem słuchawkowym)
akcesoria: haczyk, magnes i lusterko (w komplecie)

Zestaw obejmuje: urządzenie micro CA-300, głowica kamery 17 mm, kabel USB (90 cm), kabel RCA, haczyk, magnes, lusterko, akumulator litowo-jonowy 3,7 V, ładowarka, zasilacz, zestaw słuchawkowy z mikrofonem, karta SD™ 4 GB, instrukcja obsługi

Także do użytku jako monitor i urządzenie pamięciowe do microDrain™, nr art. 40 00 829 750, microReel™, nr art. 40 00 829 752 i nanoReel, nr art. 40 00 829 776.



| Długość przewodu, cm | Ø głowki kamery mm | Nr art. | JS | EUR | KO |
|----------------------|--------------------|---------------|----|--------|--------|
| 90 | 17 | 40 00 829 775 | 1 | 474,01 | ► L013 |

IP67

Zestaw uzupełniający do inspekcji SeeSnake® nanoReel

optymalny do inspekcji na dłuższych odcinkach przy niewielkich średnicach · niewielka średnica i niewielki kąt obrotu kamery umożliwiają inspekcję przewodów 25 mm (1") o małych łukach na długości do 25 metrów · kamery można użyć z reguły do rur o średnicy powyżej 30 mm o łukach 90° (w zależności od rodzaju i stanu rurociągu) · dzięki kompaktowej budowie nie zajmuje dużo miejsca podczas transportu i przechowywania

Dane techniczne:

długość przewodu w metrach: 25
średnica kabla w mm: 6,3
do przewodów w mm: 25-50
rozdzielczość: 510 x 496 (PAL)

Zestaw obejmuje: zestaw inspekcyjny z kablem 25-metrowym i dwoma kulkami prowadzącymi

* brak cyfrowej kamery inspekcyjnej w zestawie do zamówienia osobno (patrz nr art. 40 00 829 775)



| Ø głowki kamery mm | Nr art. | JS | EUR | KO |
|--------------------|---------------|----|---------|--------|
| 15,5 | 40 00 829 776 | 1 | 3384,58 | ► L013 |

RIDGID



System kamer inspekcyjnych, endoskopów

do przewodów do 100 mm (microDrain™) lub 125 mm (micro Reel™) - zgiąłność 90°, od 40 mm (microDrain) lub od 50 mm (microReel) - kompaktowe i elastyczne systemy do inspekcji małych i średnich przewodów rurowych - microDrain i microReel to uniwersalne kamery, które można stosować z micro CA 300 (w zestawie) lub dowolnym monitorem SeeSnake (wyposażenie specjalne) - potrzebny jest tylko właściwy kabel łączący (wyposażenie specjalne)

licznik metrów

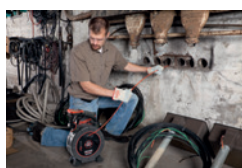
system microReel™ jest dostępny z licznikiem metrów lub bez niego - umożliwia on zobaczenie, jak daleko został wysunięty kabel - wyświetlana jest także data i godzina, oraz ewentualne komunikaty tekstowe

nadajnik

obydwa systemy dysponują nadajnikiem 512 Hz wbudowanym w głowicę kamery, aby móc ustalić dokładną pozycję za pomocą urządzenia namiarowego

wybierz odpowiedni system

Zakres dostawy: micro CA-300, bęben danej kamery inspekcyjnej z micro CA-300, samodzielnym systemem kamery, dostarczanym w walizce z 17 mm głowicą kamery, kablem USB, kartą pamięci SD 4 GB, pamięcią wewnętrzną 235 MB, akumulatorem, przejściówką sieciową, zestawem słuchawkowym z mikrofonem, głośnikiem, kablem RCA, haczykiem, magnesem i lusterkiem, który można użyć jako rejestrator i monitor



| | |
|----------------------------|----------------------|
| Nr art. | 40 00 829 751 |
| Model | sonda microDrain™ |
| Zakres pracy mm | 30 – 100 |
| Długość przewodu, m | 20 |
| Nadajnik Hz | 512 |
| Moc nadajnika m | Niski, 1 |
| Licznik metrów | - |
| Ø głowki kamery mm | 22 |
| Waga kg | 3,9 |
| Dł. x szer. x wys. mm | 33,7 x 16,8 x 44,5 |
| Rozdzielczość wyświetlacza | 628 x 586 |
| Kulka prowadząca | 2 |
| Ø przewodu mm | 8,4 |

| | | | | |
|-------------------|----------------------|----|----------------|--------|
| Model | Nr art. | JS | EUR | KO |
| sonda microDrain™ | 40 00 829 751 | 1 | 2872,67 | ► L013 |

RIDGID



dla porównania
na górze 17 mm
na dole 6 mm

Głowica kamery z kablem

pasuje do kamery inspekcyjnej **RIDGID® micro CA-100** (nr art. 40 00 829 777) i cyfrowej kamery inspekcyjnej **RIDGID® micro CA-300** (nr art. 40 00 829 775)

również do innych zastosowań, które charakteryzują się niewielkimi wymiarami otworów dostępnych - do dystansów do 1 lub do 4 metrów



| | | | | | | | |
|----------------------|--------------------|----------------|-----------|----------------------|----|---------------|--------|
| Długość przewodu, cm | Ø głowki kamery mm | Ilość diod LED | Pasuje do | Nr art. | JS | EUR | KO |
| 400 | 6 | 4 | | 40 00 829 771 | 1 | 217,54 | ► L533 |

RIDGID



Przedłużacz

pasuje do kamery inspekcyjnej **microExplorer™**, **SeeSnake® micro™**, **micro CA 100**, **micro CA 300**,



| | | | | | | |
|----------------------|----------------|---------------------------------------|----------------------|----|--------------|--------|
| Długość przewodu, cm | Numer produktu | Pasuje do | Nr art. | JS | EUR | KO |
| 180 | 37113 | Nr art. 40 00 829 777 + 40 00 829 775 | 40 00 829 788 | 1 | 65,03 | ► L533 |

RIDGID



Głowica kamery inspekcyjnej

pasuje do kamery inspekcyjnej **SeeSnake® micro™** lub **micro CA-100**, **micro CA-300**, **microExplorer™** - z półelastycznym kablem - oświetlenie: regulowane diody LED



| | | | | | | | | |
|----------------------|--------------------|----------------|----------------|--------------------------------------|----------------------|----|--------------|--------|
| Długość przewodu, cm | Ø głowki kamery mm | Ilość diod LED | Numer produktu | Pasuje do | Nr art. | JS | EUR | KO |
| 90 | 17,0 | 4 | 37103 | Nr art. 40 00 829 777, 40 00 829 775 | 40 00 829 778 | 1 | 82,63 | ► L533 |

ROTHENBERGER



Maszyna do czyszczenia rur R 600

do Ø 20 - 150 mm · wszechstronne zastosowanie we wnętrzach i na zewnątrz · z węzłem prowadzącym · mocowanie bezpośrednie spirali 16 i 22 mm · opcjonalnie możliwe Ø 8 i 10 mm z magazynem przejściówek · maks. długość robocza 50 m ze spiralą S Ø 16 mm · maks. długość robocza 60 m ze spiralą S Ø 22 mm · maks. długość robocza 10 m ze spiralą Ø 8 i 10 mm

| | |
|-------------------------------------|---------------|
| Nr art. | 40 00 781 089 |
| Napięcie V / Hz | 230 / 50 |
| Prędkość obrotowa min ⁻¹ | 467 |
| Pobór mocy W | 690 |

| Nr art. | JS | EUR | KO |
|---------------|----|----------|------|
| 40 00 781 089 | 1 | 885,75 ▶ | L531 |

ROTHENBERGER



Zestaw do udrażniania rur

w zestawie: kosz spiralny 16 mm · spirala standardowa 5 x 16 mm · wiertło proste 16 mm · wiertło kielichowe 16 mm · wiertło piórowe 16/25 mm · klucz do odpajania 16 mm · kosz spiralny 22 mm · spirale standardowe 5 x 22 mm · walizka PVC · wiertło proste 22 mm · wiertło kielichowe 22 mm · wiertło lejowe 22 mm · wiertło z głowicą zbierającą 22/65 mm · głowica widelkowa zębatkowa 22/76 mm · klucz do odpajania 22/32 mm · rękawica prowadząca lewa/prawa · spray ROWONAL

| Wersja | Nr art. | JS | EUR | KO |
|----------------------------|---------------|----|----------|------|
| ze spiralami standardowymi | 40 00 781 090 | 1 | 514,95 ▶ | L531 |

ROTHENBERGER



Spirala do czyszczenia rur

wytrzymała spirala ze stali specjalnej z dołączoną głowicą z obłym chwytem · do stosowania z ROSPI H, ROSPI 36 Plus, ROSPIMATIC

| Długość m | Ø wału mm | Ø grubości drutu mm | Nr art. | JS | EUR | KO |
|-----------|-----------|---------------------|---------------|----|---------|------|
| 7,5 | 8 | 2,0 | 40 00 781 060 | 1 | 69,99 ▶ | L535 |



Ręczne/elektryczne urządzenie do czyszczenia rur

na korbę i do powszechnie używanych wiertarek z wejściem sześciokątnym · blokada spirali · z elastyczną spiralą cynkowaną ognioowo

| Długość spirali m | Ø spirali mm | Nr art. | JS | EUR | KO |
|-------------------|--------------|---------------|----|----------|------|
| 7,5 | 8 | 40 00 812 706 | 1 | 142,35 ▶ | E590 |

ROTHENBERGER



Elektryczna maszyna do czyszczenia rur Rospimatic

rura do średnicy 20 - 50 mm (Ø 8 mm) · silne i szybkie usuwanie uporczywego zatkania

| Moc kW | Długość spirali m | Ø spirali mm | Nr art. | JS | EUR | KO |
|--------|-------------------|--------------|---------------|----|----------|------|
| 630 | 7,5 | 8 | 40 00 781 057 | 1 | 514,95 ▶ | L531 |

RIDGID



Maszyna do czyszczenia rur K-45 AF- 5

do profesjonalnego czyszczenia rur o średnicy od 30 mm do 70 mm · szybsze czyszczenie dzięki automatycznemu posuwowi 2-stopniowemu zmienna prędkość 0-600 obr./min · czysta praca dzięki zabezpieczeniu przed wyciekami z dodatkowym bębniem wewnętrznym · automatyczna praca do przodu i do tyłu

Skład zestawu:

- 2 spirale do czyszczenia 8 mm (do rur do Ø 50 mm) i 10 mm (do rur do Ø 75 mm)
- 1 zestaw narzędzi T-250 (1x klucz trzpieniowy A-13, 1x wiertło kulkowe T-203, 1x wyciskacz do smaru T-205 C, 1x łopatką T-210, 1x regulowane wiertło kulkowe T-217)
- 1 walizka transportowa

Ta maszyna do czyszczenia rur to kompletne urządzenie z własnym silnikiem. Nie trzeba go podłączać do wiertarki.

| Do przewodów mm do 75 | Nr art. | JS | EUR | KO |
|-----------------------|---------------|----|----------|------|
| | 40 00 785 054 | 1 | 447,23 ▶ | L533 |

ROTHENBERGER



Urządzenie do czyszczenia rur Rospi® 8 H+E Plus

profesjonalne ręczne i elektryczne urządzenie do czyszczenia rur · możliwa wygodna praca z wiertarką akumulatorową/wiertarką · przełączenie z trybu ręcznego na elektryczny w kilka sekund

| Długość spirali m | Ø spirali mm | Nr art. | JS | EUR | KO |
|-------------------|--------------|---------------|----|----------|------|
| 7,5 | 8 | 40 00 781 056 | 1 | 123,55 ▶ | L532 |

RIDGID



Spirala ręczna PowerSpin z automatycznym przesuwem

po uruchomieniu dźwigni rozruchowej i korby ręcznej spirala automatycznie wprowadzana jest do rury odpływowej · spirala z prostym wiertłem krętym · z trzpieniem 6 mm do podłączenia do wkrętarki akumulatorowej lub wiertarki

zastosowanie z każdą wiertarką do 500 min⁻¹

| Do Ø przewodu mm | Długość spirali m | Ø spirali mm | Nr art. | JS | EUR | KO |
|------------------|-------------------|--------------|---------------|----|-------|--------|
| 40 | 7,6 | 6,0 | 40 00 785 055 | 1 | 86,03 | ▶ L533 |

ROTHENBERGER



Pompa ssąco-tłocząca z adapterem Ropump® Super Plus

do szybkiego usuwania korków w rurach i odpływach w zlewach, toaletach i wannach · optymalnie uszczelniony system - najwyższa siła ssąca i dociskowa dzięki tłokowi z uszczelką silikonowo-gumową · specjalny sposób uszczelnienia, zapewniający większą siłę ssącą · kompaktowa i wytrzymała konstrukcja · wytrzymałe szczególnie wysokie obciążenia i łatwe w obsłudze · regulowane uchwyty · optymalne dostosowanie do czyszczenia

| Nr art. | JS | EUR | KO |
|---------------|----|--------|--------|
| 40 00 812 666 | 1 | 102,95 | ▶ L535 |



Spirala do czyszczenia rur

jednowarstwowa spirala z przestawnym uchwytem · wieczko i pazur

| Długość m | Ø wału mm | Ø pazurów mm | Nr art. | JS | EUR | KO |
|-----------|-----------|--------------|---------------|----|-------|--------|
| 5 | 9 | 20 | 40 00 812 715 | 1 | 17,92 | ▶ E590 |
| 10 | 9 | 20 | 40 00 812 720 | 1 | 33,37 | ▶ E590 |



Spirala do czyszczenia rur

profesjonalna jakość · dwuwarstwowa spirala z drutu ze stali sprężynowej cynkowanego ognioowo · z przestawnym uchwytem · wieczko i pazur

| Długość m | Ø wału mm | Ø pazurów mm | Nr art. | JS | EUR | KO |
|-----------|-----------|--------------|---------------|----|-------|--------|
| 3 | 7 | 20 | 40 00 812 723 | 1 | 20,70 | ▶ E590 |
| 5 | 7 | 20 | 40 00 812 725 | 1 | 28,33 | ▶ E590 |
| 5 | 10 | 20 | 40 00 812 735 | 1 | 30,49 | ▶ E590 |
| 10 | 7 | 20 | 40 00 812 730 | 1 | 45,42 | ▶ E590 |
| 10 | 10 | 20 | 40 00 812 740 | 1 | 49,96 | ▶ E590 |

Spirala do czyszczenia rur

profesjonalna jakość · dwuwarstwowa spirala z drutu ze stali sprężynowej cynkowanego ognioowo · wieczko i pazur



40 00 812 745



40 00 812 765

| Wersja | Długość m | Ø wału mm | Ø pazurów mm | Nr art. | JS | EUR | KO |
|---|-----------|-----------|--------------|---------------|----|--------|--------|
| z cynkowanym ognioowo łącznikiem stalowym | 5 | 12 | 50 | 40 00 812 745 | 1 | 60,46 | ▶ E590 |
| z cynkowanym ognioowo łącznikiem stalowym | 10 | 12 | 50 | 40 00 812 750 | 1 | 85,70 | ▶ E590 |
| z łącznikiem mosiężnym | 5 | 12 | 50 | 40 00 812 765 | 1 | 68,19 | ▶ E590 |
| z łącznikiem mosiężnym | 10 | 12 | 50 | 40 00 812 770 | 1 | 112,48 | ▶ E590 |

Przedłużka do spirali czyszczących z łącznikiem stalowym

| Długość m | Ø wału mm | Nr art. | JS | EUR | KO |
|-----------|-----------|---------------|----|-------|--------|
| 5 | 12 | 40 00 812 755 | 1 | 31,83 | ▶ E590 |



Szczypce rewolwerowe do dziurkowania

z 6 bolcami · z trwałej blachy stalowej · malowane proszkowo · Zakres pracy 2,0 / 2,5 / 3,0 / 3,5 / 4,0 i 5,0 mm Ø

| Dł. całkowita mm | Nr art. | JS | EUR | KO |
|------------------|---------------|----|------|--------|
| 240 | 40 00 810 612 | 1 | 9,37 | ► B591 |



Szczypce rewolwerowe do dziurkowania

do szlancowania otworów w skórze, materiałach i tworzywach sztucznych · z 6 wymiennymi bolcami: Ø 2,0 / 2,5 / 3,0 / 3,5 / 4,0 / 5,0 mm · z trwałej blachy stalowej · malowane proszkowo · ze sprężyną otwierającą i zapadką

| Dł. całkowita mm | Nr art. | JS | EUR | KO |
|------------------|---------------|----|-------|--------|
| 220 | 40 00 810 620 | 1 | 12,96 | ► L514 |



Szczypce rewolwerowe do dziurkowania

z przełożeniem dźwigniowym · z 6 wymiennymi bolcami z trwałej blachy stalowej · okienko · niklowane · z ergonomicznymi uchwytami z tworzywa sztucznego · **wymagają o 70% mniej siły** · Zakres pracy 2,0 / 2,5 / 3,0 / 3,5 / 4,0 / 4,5 mm Ø

| Dł. całkowita mm | Nr art. | JS | EUR | KO |
|------------------|---------------|----|-------|--------|
| 250 | 40 00 810 635 | 1 | 22,66 | ► F591 |



Szczypce kontrolne do dziurkowania

do dziurkowania plaketek kontrolnych · niklowane

| Dł. całkowita mm | Otwór | Nr art. | JS | EUR | KO |
|------------------|------------------------|---------------|----|-------|--------|
| 145 | okrągły otwór śr. 3 mm | 40 00 810 656 | 1 | 56,39 | ► G592 |
| 145 | znak 2 = trójkąt | 40 00 810 657 | 1 | 69,47 | ► G592 |



Wycinak monolityczny

DIN 7200 A · do wycinania tekstury, skóry, gumy i innych miękkich materiałów · silny kształt kuty matrycowo · ostrze hartowane i odpuszczone na HV od 480 do 558 kp/mm² (HRC 47-52) · otwór wewnętrzny stożkowy toczony do tyłu i gładko zeszlifowany · trzon obrabiany i powlekany proszkowo w sposób zapewniający wytrzymałość

| Ø otworu mm | Nr art. | JS | EUR | KO |
|-------------|---------------|----|-------|--------|
| 2 | 40 00 814 402 | 1 | 2,73 | ► G592 |
| 3 | 40 00 814 403 | 1 | 2,73 | ► G592 |
| 4 | 40 00 814 404 | 1 | 2,73 | ► G592 |
| 5 | 40 00 814 405 | 1 | 2,73 | ► G592 |
| 6 | 40 00 814 406 | 1 | 2,73 | ► G592 |
| 7 | 40 00 814 407 | 1 | 2,78 | ► G592 |
| 8 | 40 00 814 408 | 1 | 2,78 | ► G592 |
| 9 | 40 00 814 409 | 1 | 2,94 | ► G592 |
| 10 | 40 00 814 410 | 1 | 3,24 | ► G592 |
| 11 | 40 00 814 411 | 1 | 3,71 | ► G592 |
| 12 | 40 00 814 412 | 1 | 4,02 | ► G592 |
| 13 | 40 00 814 413 | 1 | 4,64 | ► G592 |
| 14 | 40 00 814 414 | 1 | 4,79 | ► G592 |
| 15 | 40 00 814 415 | 1 | 5,25 | ► G592 |
| 16 | 40 00 814 416 | 1 | 5,82 | ► G592 |
| 17 | 40 00 814 417 | 1 | 6,18 | ► G592 |
| 18 | 40 00 814 418 | 1 | 6,64 | ► G592 |
| 19 | 40 00 814 419 | 1 | 7,06 | ► G592 |
| 20 | 40 00 814 420 | 1 | 7,88 | ► G592 |
| 22 | 40 00 814 422 | 1 | 9,06 | ► G592 |
| 24 | 40 00 814 424 | 1 | 10,82 | ► G592 |
| 25 | 40 00 814 425 | 1 | 11,69 | ► G592 |
| 26 | 40 00 814 426 | 1 | 12,62 | ► G592 |
| 27 | 40 00 814 427 | 1 | 13,44 | ► G592 |
| 28 | 40 00 814 428 | 1 | 14,52 | ► G592 |
| 30 | 40 00 814 430 | 1 | 16,22 | ► G592 |
| 32 | 40 00 814 432 | 1 | 18,03 | ► G592 |
| 34 | 40 00 814 434 | 1 | 19,93 | ► G592 |
| 35 | 40 00 814 435 | 1 | 20,70 | ► G592 |
| 36 | 40 00 814 436 | 1 | 21,63 | ► G592 |
| 38 | 40 00 814 438 | 1 | 24,05 | ► G592 |
| 40 | 40 00 814 440 | 1 | 26,68 | ► G592 |
| 42 | 40 00 814 442 | 1 | 29,51 | ► G592 |
| 45 | 40 00 814 445 | 1 | 34,25 | ► G592 |
| 48 | 40 00 814 448 | 1 | 40,89 | ► G592 |
| 50 | 40 00 814 450 | 1 | 45,06 | ► G592 |
| 55 | 40 00 814 451 | 1 | 60,20 | ► G592 |
| 60 | 40 00 814 452 | 1 | 75,86 | ► G592 |



Zestaw wycinaków monolitycznych

DIN 7200 A · do wycinania tekstury, skóry, gumy i innych miękkich materiałów · silny kształt kuty matrycowo · ostrze hartowane i odpuszczone na HV od 480 do 558 kp/mm² (HRC 47-52) · otwór wewnętrzny stożkowy toczony do tyłu i gładko zeszlifowany · trzon obrabiany i powlekany proszkowo w sposób zapewniający wytrzymałość

| Zawartość | Ø otworu | Nr art. | JS | EUR | KO |
|-----------|--|---------------|----|-------|--------|
| 12 cz. | 3, 5, 7, 8, 10, 12, 13, 14, 16, 19, 22, 25 | 40 00 814 455 | 1 | 63,50 | ► G592 |



40 00 814 460



40 00 814 461

Zestaw wykrojników patentowych

w skrzynce z blachy stalowej z uchwytem stalowym, nakiełczarka oraz hartowane stalowe stemple wewnętrzne i zewnętrzne · pierścienie uszczelniające są wykrawane centrycznie

W komplecie przy nr art. 40 00 814 460:

1 uchwyt, 1 stempel wewnętrzny 3, 4, 6, 8, 10 mm, 1 stempel zewnętrzny 12, 14, 16, 18, 20 mm

W komplecie przy nr art. 40 00 814 461:

2 uchwyty, 1 stempel wewnętrzny 3, 4, 6, 8, 10 mm, 1 stempel zewnętrzny 12, 14, 16, 18, 20, 22, 24, 26, 28, 30, 32, 34, 36, 38, 40, 42, 44, 46, 48, 50, 52, 54, 56, 58, 60 mm, 1 wykrojnik do otworów

| Zawartość | Nr art. | JS | EUR | KO |
|-----------|---------------|----|--------|--------|
| 11 cz. | 40 00 814 460 | 1 | 68,91 | ► L529 |
| 33 cz. | 40 00 814 461 | 1 | 397,94 | ► L529 |